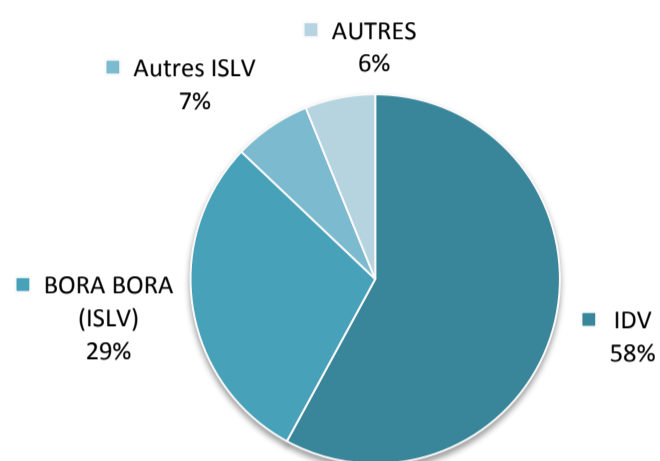




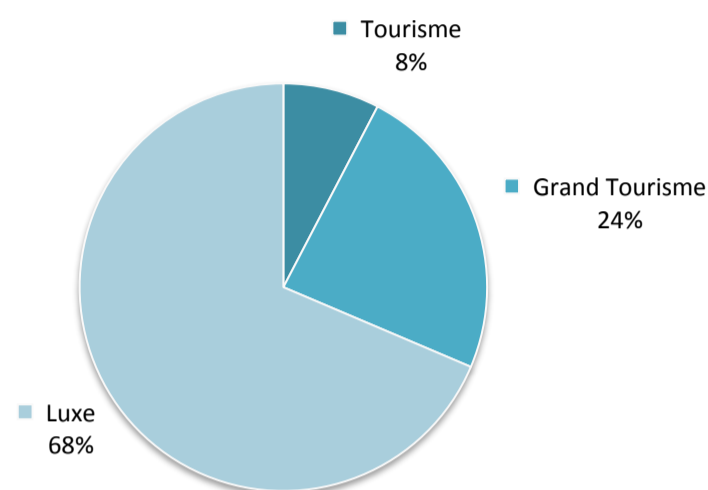
MAI 2011

CHAMBRES OFFERTES A LA LOCATION : 91 542

Répartition des chambres d'hôtel par Subdivision

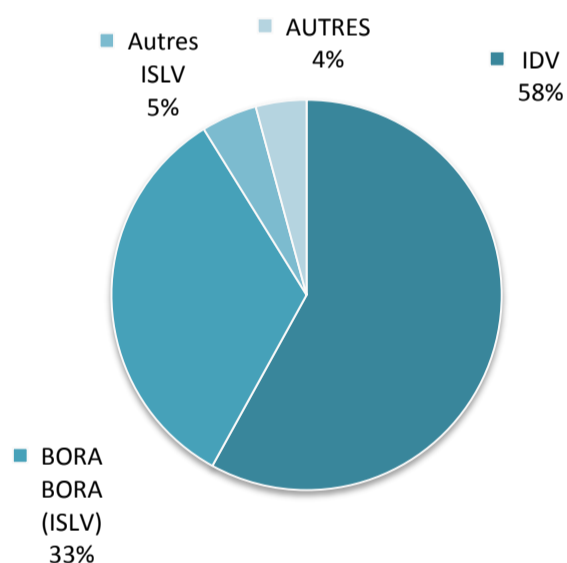


Répartition des chambres d'hôtel par Classe

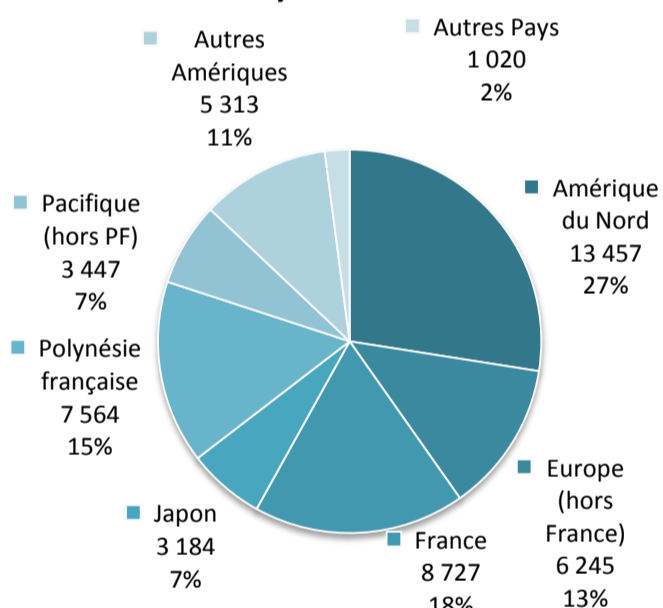


CHAMBRES VENDUES : 48 958

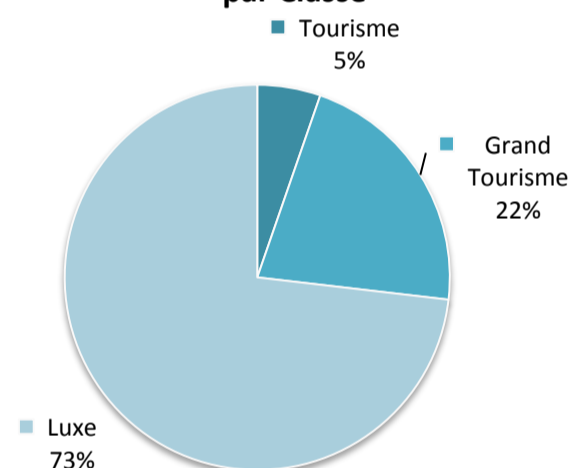
Répartition des chambres vendues par Subdivisions



Répartition des chambres vendues par Pays de résidence



Répartition des chambres vendues par Classe



REPARTITION DES CHAMBRES VENDUES PAR SUBDIVISION ET PAR CLASSE

	MAI-10	FÉVR-11	MARS-11	AVR-11	MAI-11	VARIATION 2011/2010
IDV	26 626	25 076	27 452	26 487	28 406	6,7%
Tourisme	2 167	1 546	1 715	1 941	1 855	-14,4%
Grand Tourisme	7 255	5 571	6 140	6 281	6 837	-5,8%
Luxe	17 204	17 959	19 597	18 265	19 714	14,6%
ISLV	17 141	11 501	15 191	15 032	18 495	7,9%
Tourisme	280	198	322	394	493	76,1%
Grand Tourisme	3 521	2 168	2 655	3 021	2 949	-16,2%
Luxe	13 340	9 135	12 214	11 617	15 053	12,8%
AUTRES Subdivisions	2 574	1 469	1 877	2 102	2 057	-20,1%
Tourisme	383	169	364	480	251	-34,5%
Grand Tourisme	940	738	788	728	757	-19,5%
Luxe	1 251	562	725	894	1 049	-16,1%
TOTAL	46 341	38 046	44 520	43 621	48 958	5,6%
TOTAL Tourisme	2 830	1 913	2 401	2 815	2 599	-8,2%
TOTAL Grand Tourisme	11 716	8 477	9 583	10 030	10 543	-10,0%
TOTAL Luxe	31 795	27 656	32 536	30 776	35 816	12,6%

Source: ISPF - Enquête de Fréquentation Hôtelière (EFH)



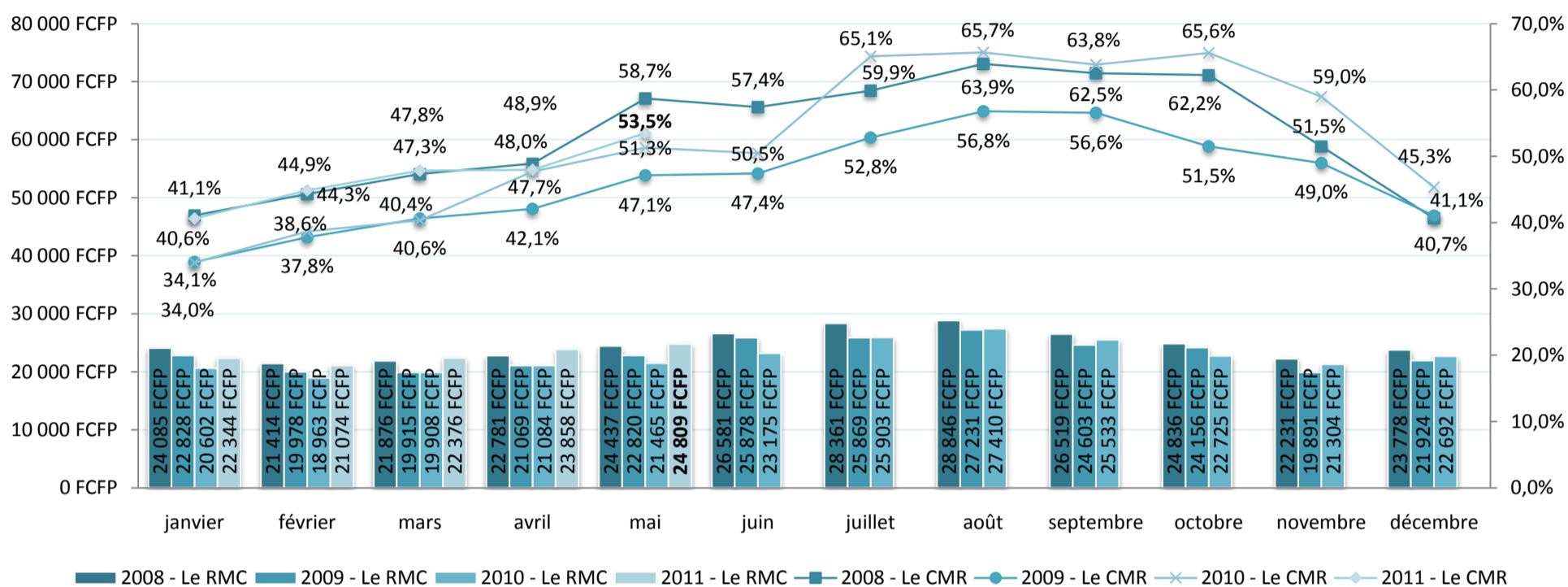
INSTITUT DE LA STATISTIQUE DE LA POLYNÉSIE FRANÇAISE

HÔTELLERIE INTERNATIONALE

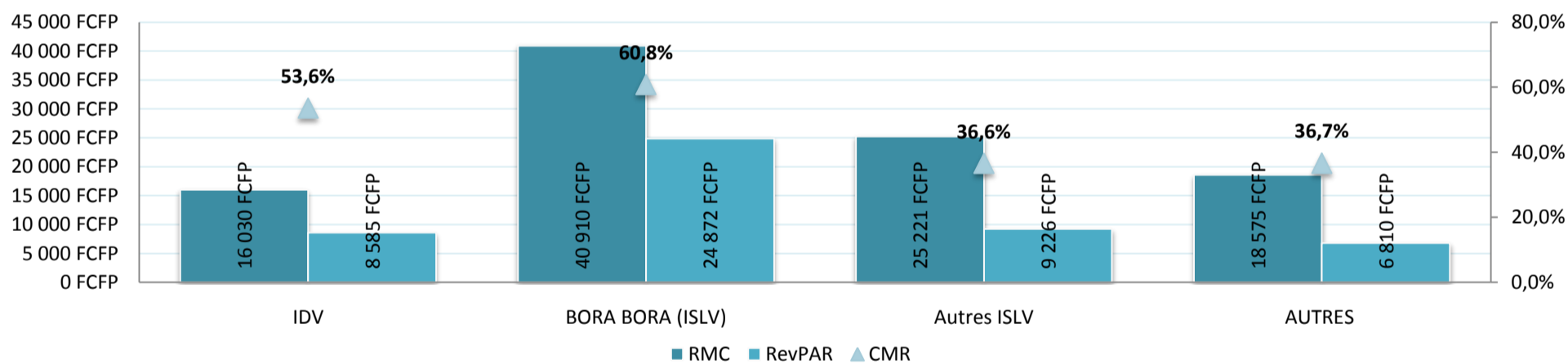
MAI 2011

INDICATEURS DE GESTION DU MOIS

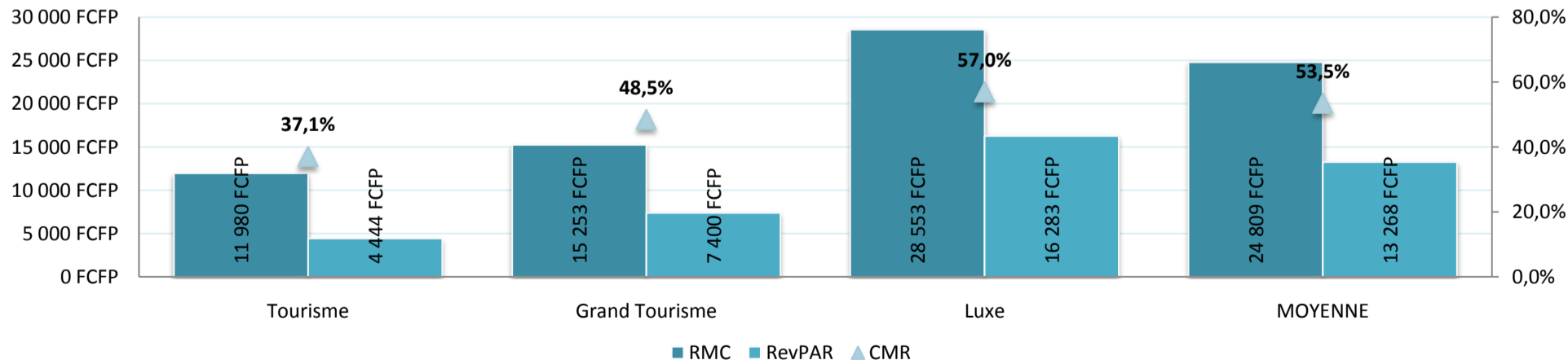
RMC : Revenu Moyen par Chambre louée **24 809 F CFP**
RevPar : Revenu Moyen par Chambre disponible **13 268 F CFP**
CMR : Coefficient Moyen de Remplissage **53,5%**



Indicateurs de gestion par Subdivision



Indicateurs de gestion par Classe



. Le **CMR** ou **Coefficient Moyen de Remplissage**, exprimé en pourcentage, est obtenu en divisant le nombre de chambres vendues par le nombre de chambres offertes à la location.

. Le **RMC** ou **Revenu Moyen par Chambre louée** est obtenu en divisant la Recette par le nombre de chambres vendues.

. Le **RevPAR** ou **Revenu Moyen par Chambre disponible** est obtenu en divisant la Recette par le nombre de chambres offertes à la location. Il peut également être obtenu en multipliant le RMC par le CMR. Il permet de mieux cerner les liens entre le remplissage et le prix de vente.