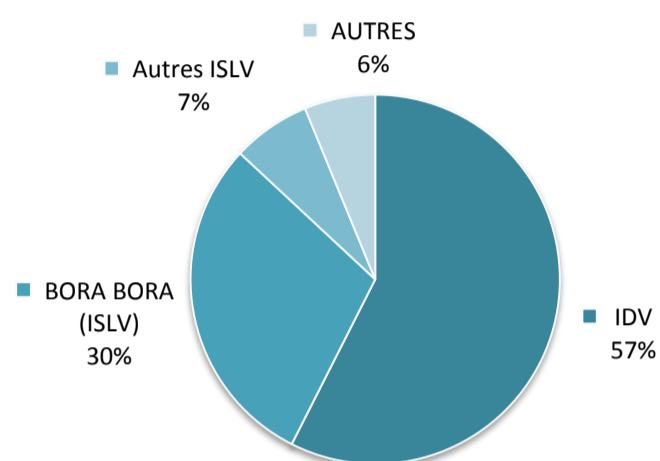




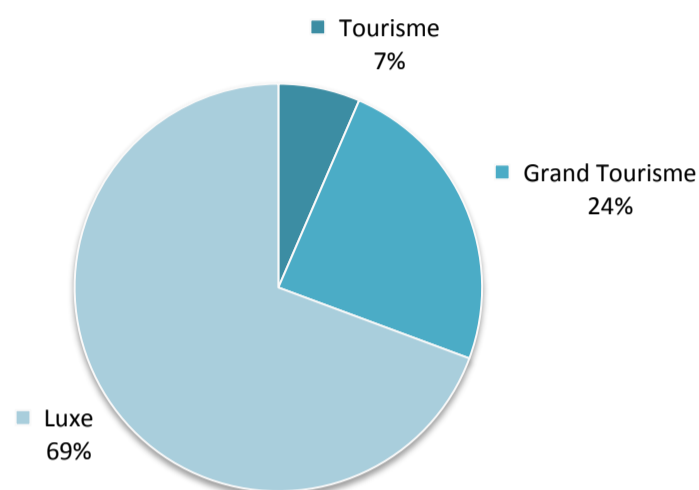
JUIN 2011

CHAMBRES OFFERTES A LA LOCATION : 87 536

Répartition des chambres d'hôtel par Subdivision

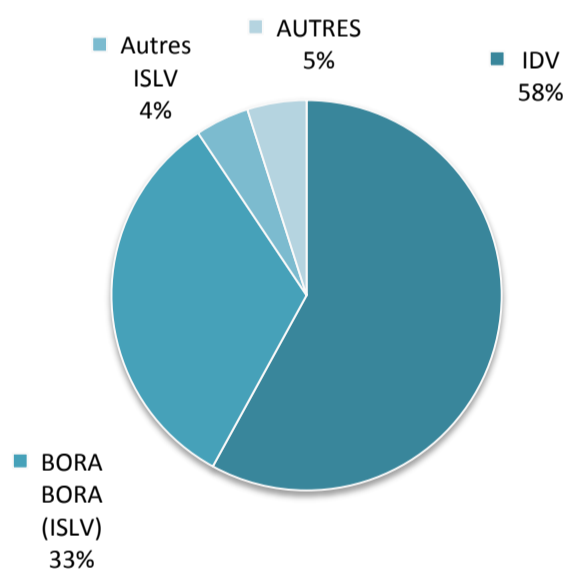


Répartition des chambres d'hôtel par Classe

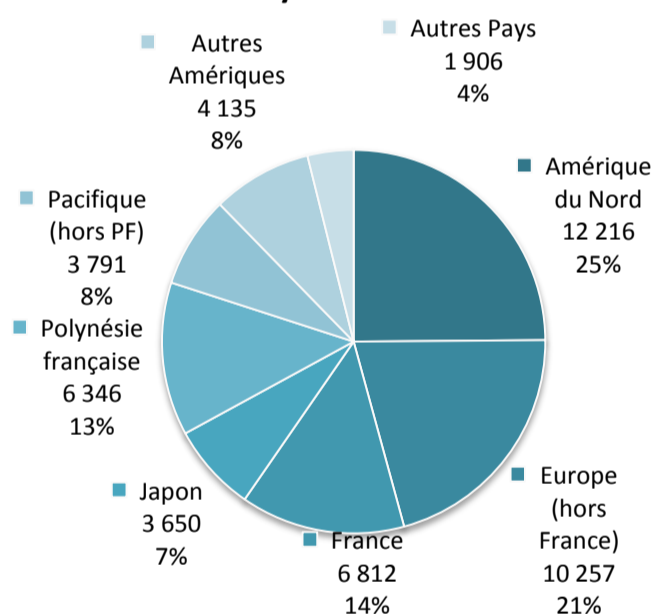


CHAMBRES VENDUES : 49 113

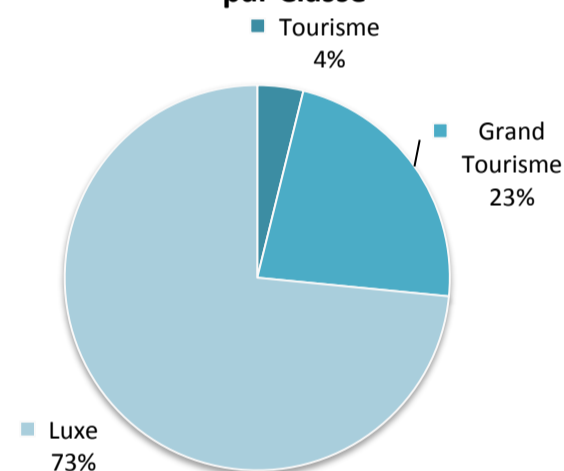
Répartition des chambres vendues par Subdivisions



Répartition des chambres vendues par Pays de résidence



Répartition des chambres vendues par Classe



REPARTITION DES CHAMBRES VENDUES PAR SUBDIVISION ET PAR CLASSE

	JUIN-10	MARS-11	AVR-11	MAI-11	JUIN-11	VARIATION 2011/2010
IDV	26 366	27 452	26 487	28 406	28 475	8,0%
Tourisme	1 852	1 715	1 941	1 855	1 170	-36,8%
Grand Tourisme	7 504	6 140	6 281	6 837	7 325	-2,4%
Luxe	17 010	19 597	18 265	19 714	19 980	17,5%
ISLV	15 383	15 191	15 032	18 495	18 226	18,5%
Tourisme	295	322	394	493	427	44,7%
Grand Tourisme	3 496	2 655	3 021	2 949	2 988	-14,5%
Luxe	11 592	12 214	11 617	15 053	14 811	27,8%
AUTRES Subdivisions	2 386	1 877	2 102	2 057	2 412	1,1%
Tourisme	368	364	480	251	297	-19,3%
Grand Tourisme	848	788	728	757	829	-2,2%
Luxe	1 170	725	894	1 049	1 286	9,9%
TOTAL	44 135	44 520	43 621	48 958	49 113	11,3%
TOTAL Tourisme	2 515	2 401	2 815	2 599	1 894	-24,7%
TOTAL Grand Tourisme	11 848	9 583	10 030	10 543	11 142	-6,0%
TOTAL Luxe	29 772	32 536	30 776	35 816	36 077	21,2%

Source: ISPF - Enquête de Fréquentation Hôtelière (EFH)

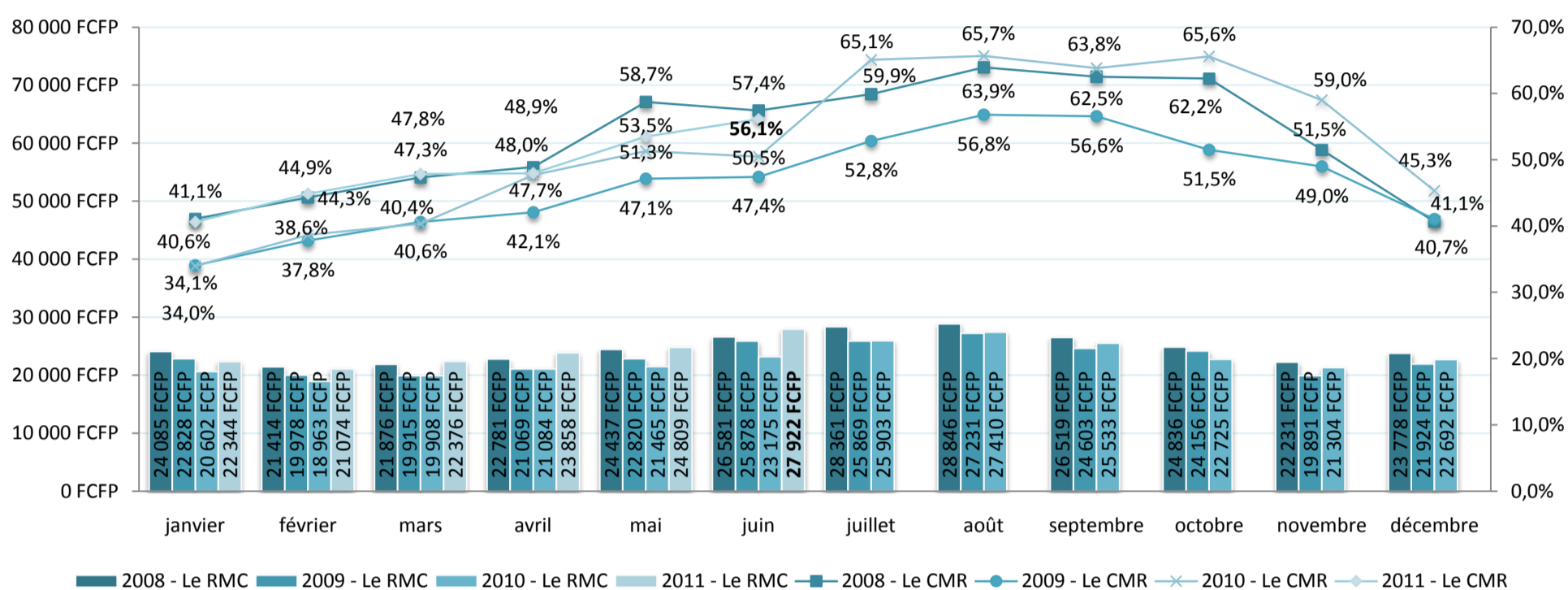


INSTITUT DE LA STATISTIQUE DE LA POLYNÉSIE FRANÇAISE HÔTELLERIE INTERNATIONALE

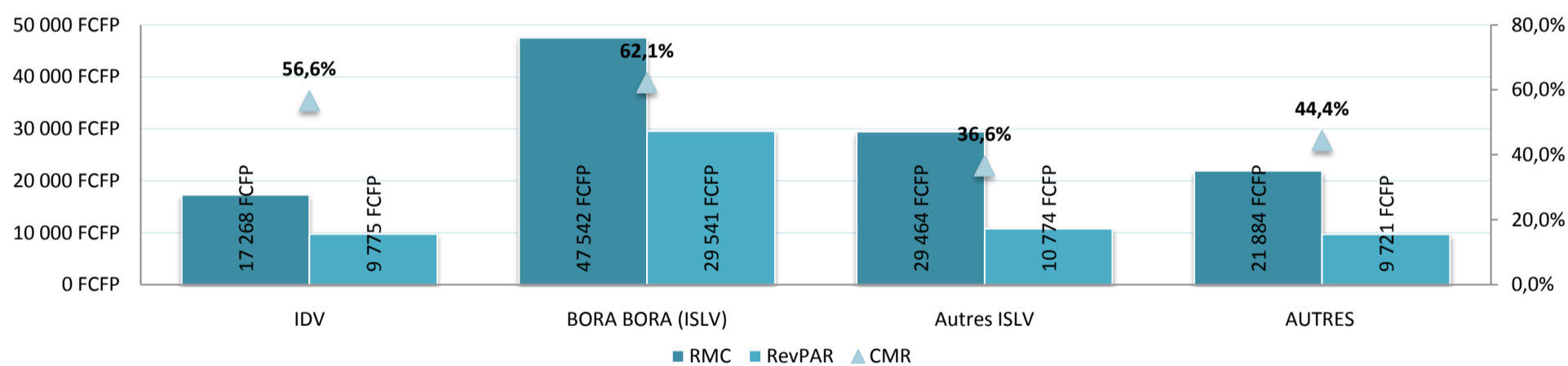
JUIN 2011

INDICATEURS DE GESTION DU MOIS

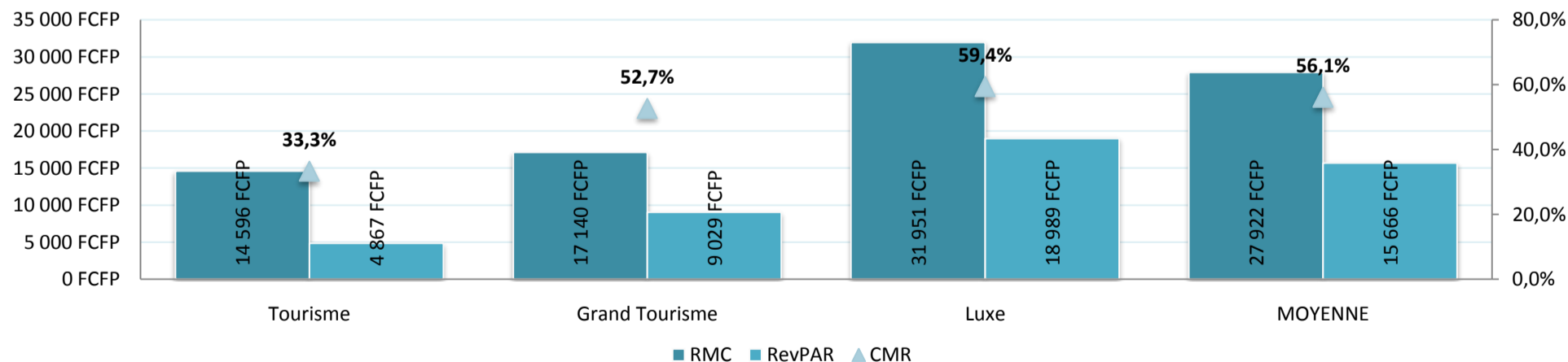
RMC : Revenu Moyen par Chambre louée **27 922 F CFP**
RevPar : Revenu Moyen par Chambre disponible **15 666 F CFP**
CMR : Coefficient Moyen de Remplissage **56,1%**



Indicateurs de gestion par Subdivision



Indicateurs de gestion par Classe



. Le **CMR** ou **Coefficient Moyen de Remplissage**, exprimé en pourcentage, est obtenu en divisant le nombre de chambres vendues par le nombre de chambres offertes à la location.

. Le **RMC** ou **Revenu Moyen par Chambre louée** est obtenu en divisant la Recette par le nombre de chambres vendues.

. Le **RevPAR** ou **Revenu Moyen par Chambre disponible** est obtenu en divisant la Recette par le nombre de chambres offertes à la location. Il peut également être obtenu en multipliant le RMC par le CMR. Il permet de mieux cerner les liens entre le remplissage et le prix de vente.