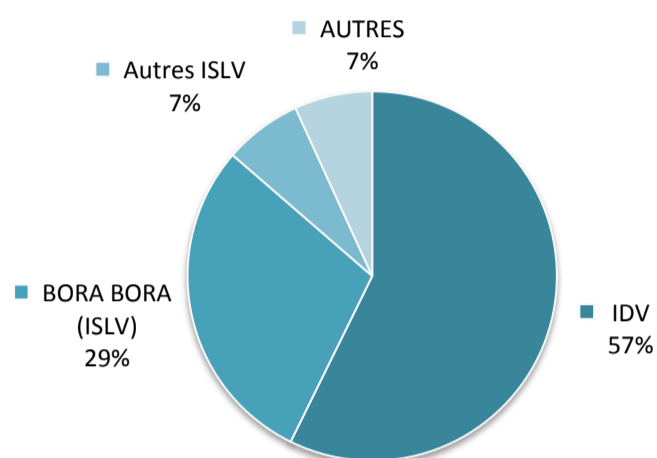




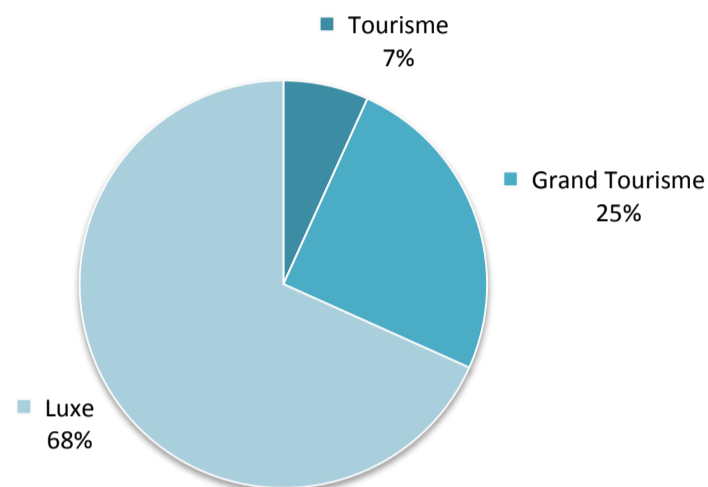
OCTOBRE 2011

CHAMBRES OFFERTES A LA LOCATION : 91 035

Répartition des chambres d'hôtel par Subdivision

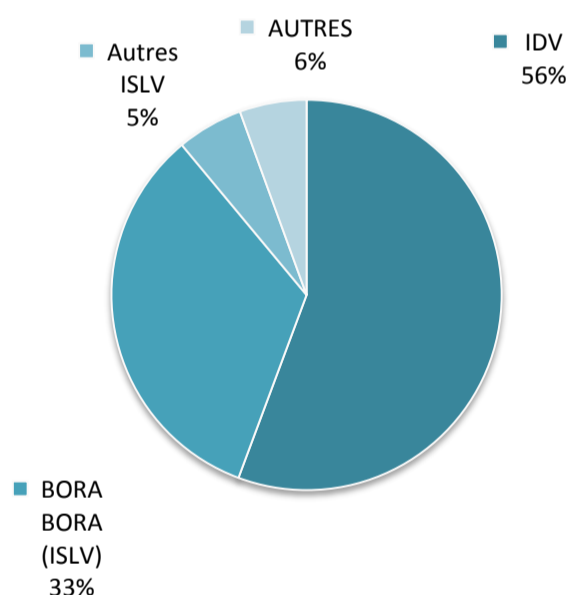


Répartition des chambres d'hôtel par Classe

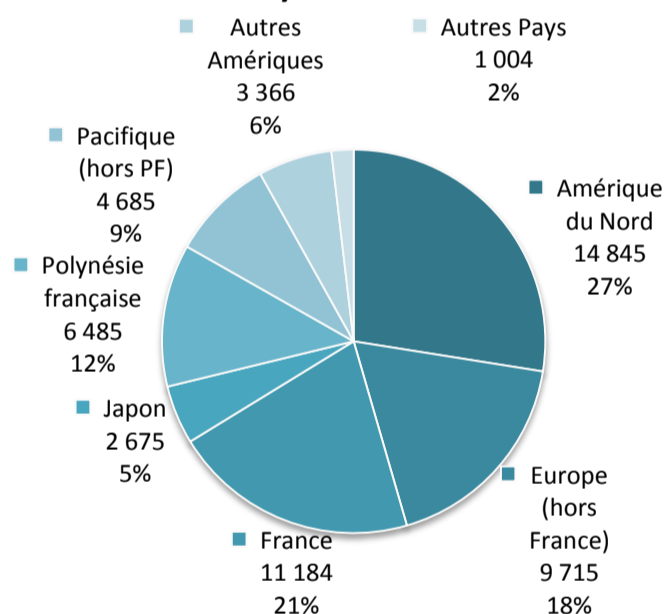


CHAMBRES VENDUES : 54 004

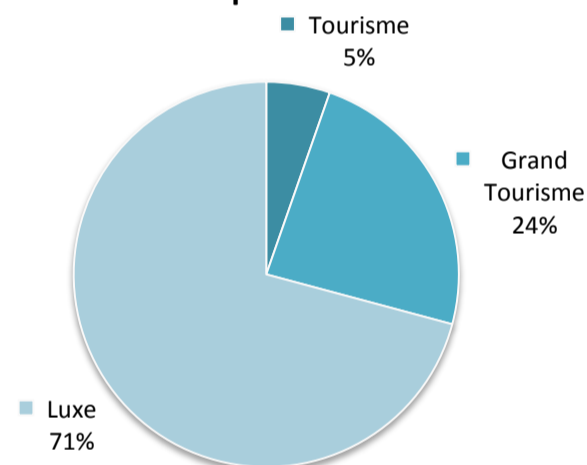
Répartition des chambres vendues par Subdivisions



Répartition des chambres vendues par Pays de résidence



Répartition des chambres vendues par Classe



REPARTITION DES CHAMBRES VENDUES PAR SUBDIVISION ET PAR CLASSE

	OCT-10	JUIL-11	AOÛT-11	SEPT-11	OCT-11	VARIATION 2011/2010
IDV	36 105	31 810	32 703	30 502	30 068	-16,7%
Tourisme	2 592	1 891	2 262	1 976	2 091	-19,3%
Grand Tourisme	8 710	8 417	8 663	8 041	7 736	-11,2%
Luxe	24 803	21 502	21 778	20 485	20 241	-18,4%
ISLV	20 708	20 953	24 187	21 699	20 940	1,1%
Tourisme	335	509	612	521	498	48,7%
Grand Tourisme	5 196	3 609	4 157	3 805	3 603	-30,7%
Luxe	15 177	16 835	19 418	17 373	16 839	11,0%
AUTRES Subdivisions	2 795	2 826	3 731	2 883	2 996	7,2%
Tourisme	307	356	602	413	301	-2,0%
Grand Tourisme	1 089	985	1 394	1 005	1 522	39,8%
Luxe	1 399	1 485	1 735	1 465	1 173	-16,2%
TOTAL	59 608	55 589	60 621	55 084	54 004	-9,4%
TOTAL Tourisme	3 234	2 756	3 476	2 910	2 890	-10,6%
TOTAL Grand Tourisme	14 995	13 011	14 214	12 851	12 861	-14,2%
TOTAL Luxe	41 379	39 822	42 931	39 323	38 253	-7,6%

Source: ISPF - Enquête de Fréquentation Hôtelière (EFH)

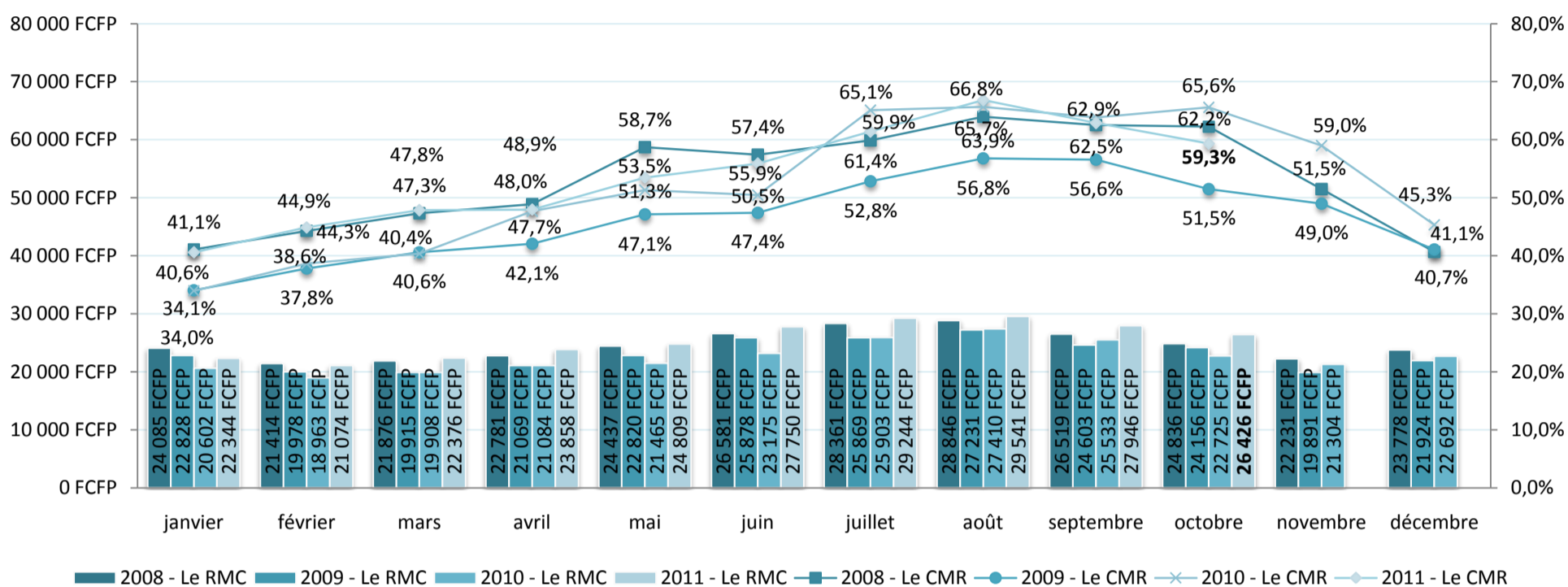


INSTITUT DE LA STATISTIQUE DE LA POLYNÉSIE FRANÇAISE HOTELLERIE INTERNATIONALE

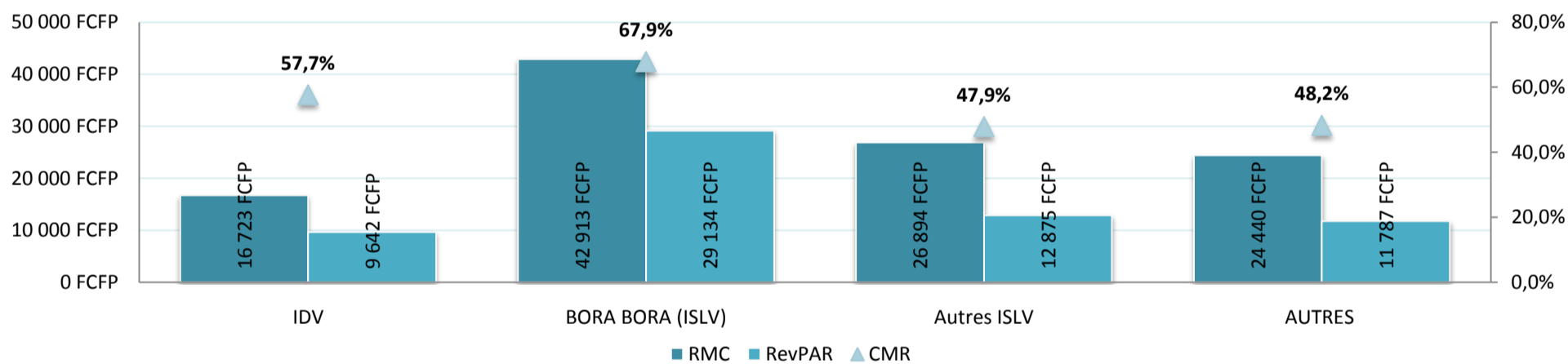
OCTOBRE 2011

INDICATEURS DE GESTION DU MOIS

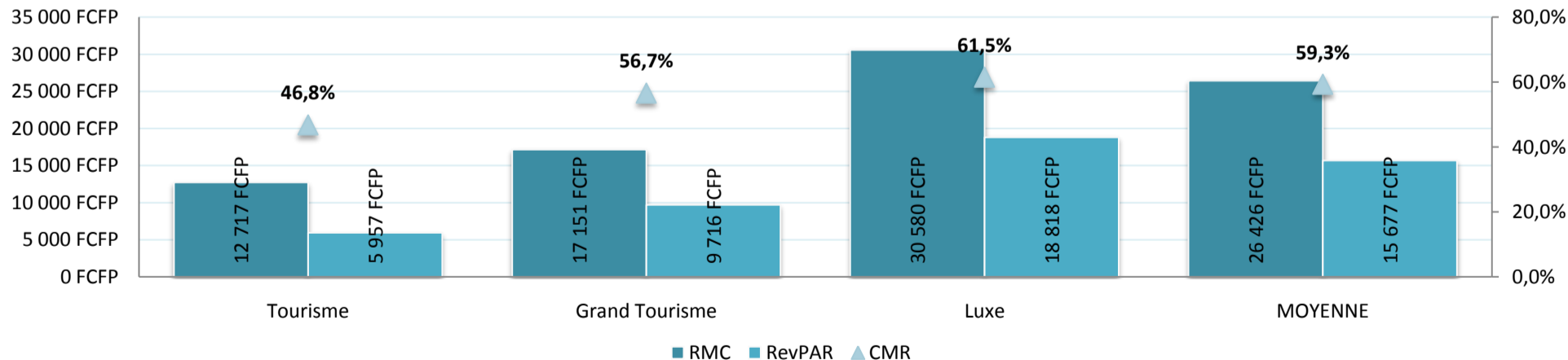
RMC :	Revenu Moyen par Chambre louée	26 426 F CFP
RevPar :	Revenu Moyen par Chambre disponible	15 677 F CFP
CMR :	Coefficient Moyen de Remplissage	59,3%



Indicateurs de gestion par Subdivision



Indicateurs de gestion par Classe



. Le **CMR** ou **Coefficient Moyen de Remplissage**, exprimé en pourcentage, est obtenu en divisant le nombre de chambres vendues par le nombre de chambres offertes à la location.

. Le **RMC** ou **Revenu Moyen par Chambre louée** est obtenu en divisant la Recette par le nombre de chambres vendues.

. Le **RevPAR** ou **Revenu Moyen par Chambre disponible** est obtenu en divisant la Recette par le nombre de chambres offertes à la location. Il peut également être obtenu en multipliant le RMC par le CMR. Il permet de mieux cerner les liens entre le remplissage et le prix de vente.