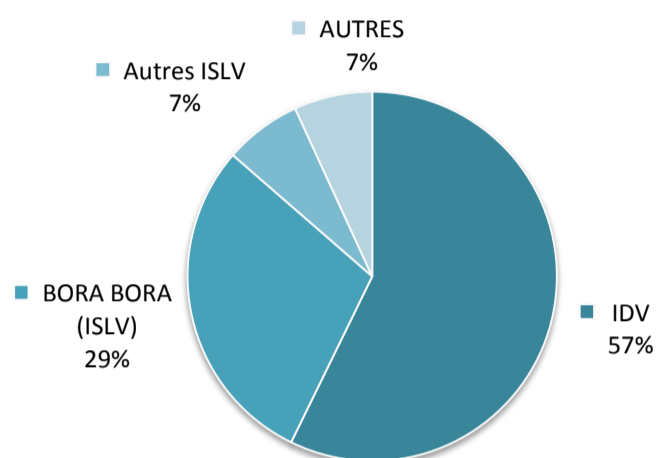




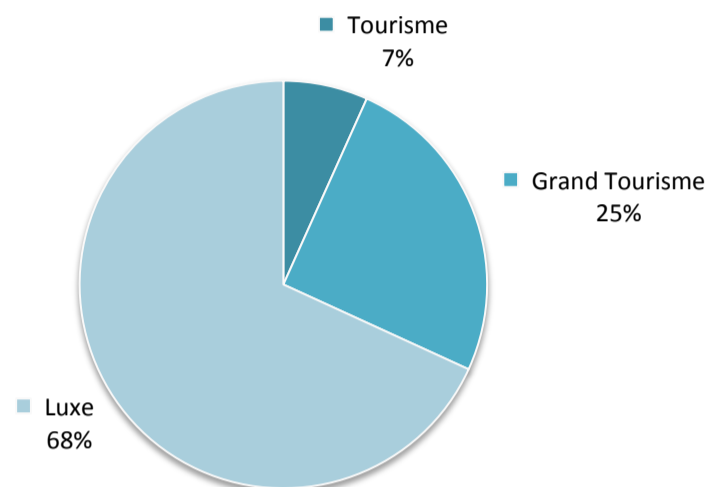
NOVEMBRE 2011

CHAMBRES OFFERTES A LA LOCATION : 88 419

Répartition des chambres d'hôtel par Subdivision

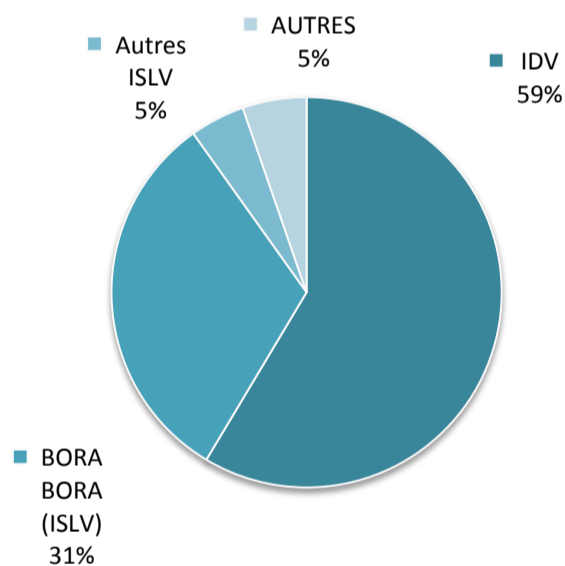


Répartition des chambres d'hôtel par Classe

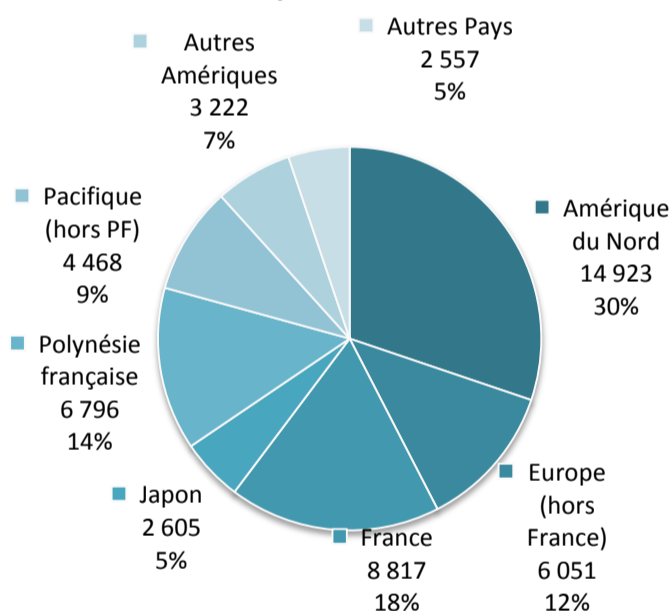


CHAMBRES VENDUES : 49 961

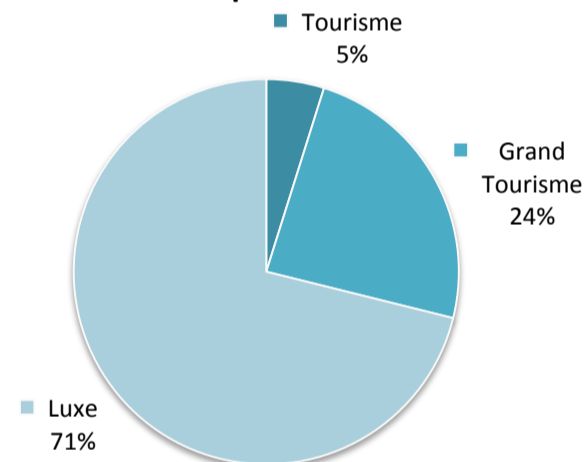
Répartition des chambres vendues par Subdivisions



Répartition des chambres vendues par Pays de résidence



Répartition des chambres vendues par Classe



REPARTITION DES CHAMBRES VENDUES PAR SUBDIVISION ET PAR CLASSE

	NOV-10	AOÛT-11	SEPT-11	OCT-11	NOV-11	VARIATION 2011/2010
IDV	31 149	32 703	30 502	30 068	29 271	-6,0%
Tourisme	2 028	2 262	1 976	2 091	1 703	-16,0%
Grand Tourisme	7 489	8 663	8 041	7 736	7 248	-3,2%
Luxe	21 632	21 778	20 485	20 241	20 320	-6,1%
ISLV	18 696	24 187	21 699	21 203	18 041	-3,5%
Tourisme	379	612	521	532	445	17,4%
Grand Tourisme	5 036	4 157	3 805	3 782	3 293	-34,6%
Luxe	13 281	19 418	17 373	16 889	14 303	7,7%
AUTRES Subdivisions	2 337	3 731	2 883	2 996	2 649	13,4%
Tourisme	290	602	413	301	275	-5,2%
Grand Tourisme	953	1 394	1 005	1 522	1 462	53,4%
Luxe	1 094	1 735	1 465	1 173	912	-16,6%
TOTAL	52 182	60 621	55 084	54 267	49 961	-4,3%
TOTAL Tourisme	2 697	3 476	2 910	2 924	2 423	-10,2%
TOTAL Grand Tourisme	13 478	14 214	12 851	13 040	12 003	-10,9%
TOTAL Luxe	36 007	42 931	39 323	38 303	35 535	-1,3%

Source: ISPF - Enquête de Fréquentation Hôtelière (EFH)

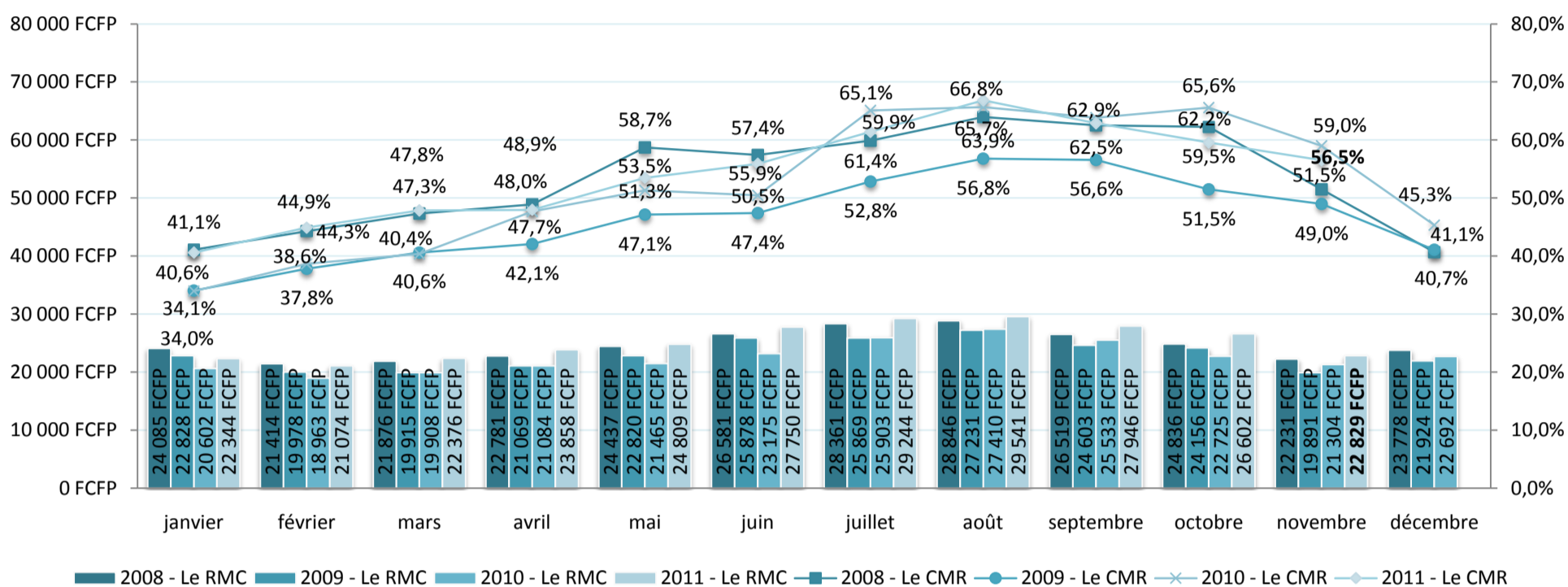


**INSTITUT DE LA STATISTIQUE DE LA POLYNESIE FRANCAISE
HOTELLERIE INTERNATIONALE**

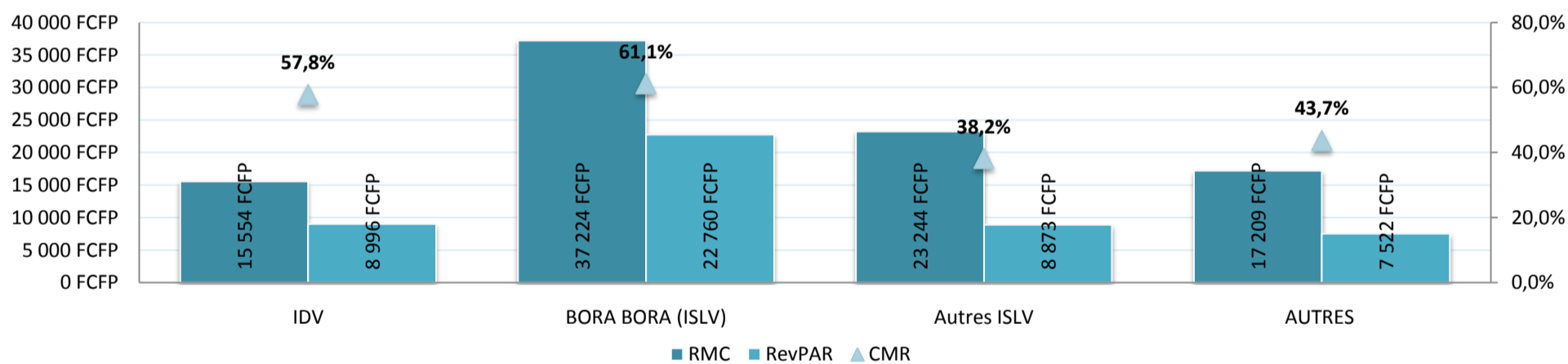
NOVEMBRE 2011

INDICATEURS DE GESTION DU MOIS

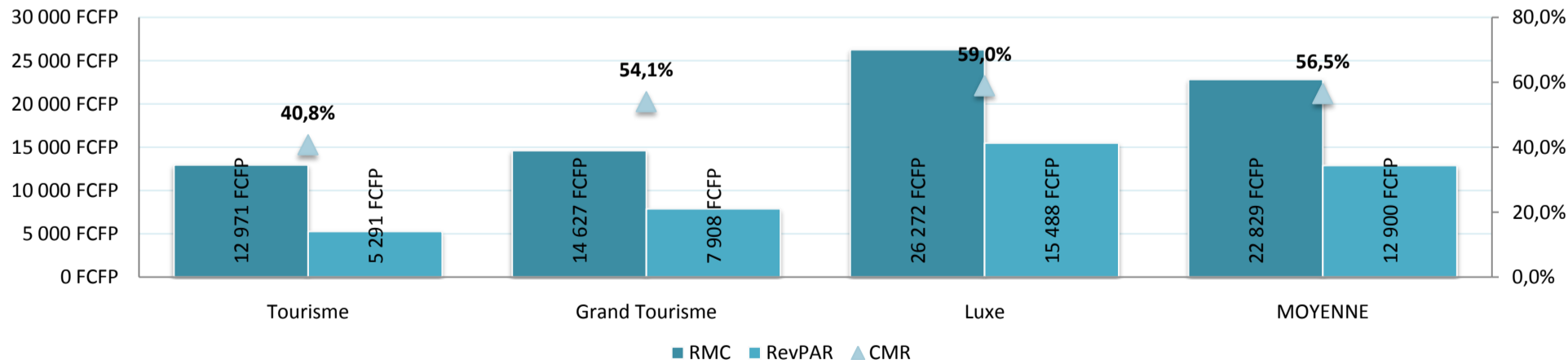
RMC : Revenu Moyen par Chambre louée **22 829 F CFP**
RevPar : Revenu Moyen par Chambre disponible **12 900 F CFP**
CMR : Coefficient Moyen de Remplissage **56,5%**



Indicateurs de gestion par Subdivision



Indicateurs de gestion par Classe



. Le **CMR** ou **Coefficient Moyen de Remplissage**, exprimé en pourcentage, est obtenu en divisant le nombre de chambres vendues par le nombre de chambres offertes à la location.

. Le **RMC** ou **Revenu Moyen par Chambre louée** est obtenu en divisant la Recette par le nombre de chambres vendues.

. Le **RevPAR** ou **Revenu Moyen par Chambre disponible** est obtenu en divisant la Recette par le nombre de chambres offertes à la location. Il peut également être obtenu en multipliant le RMC par le CMR. Il permet de mieux cerner les liens entre le remplissage et le prix de vente.