

## conjoncture

10

TOURISME

Février 2013

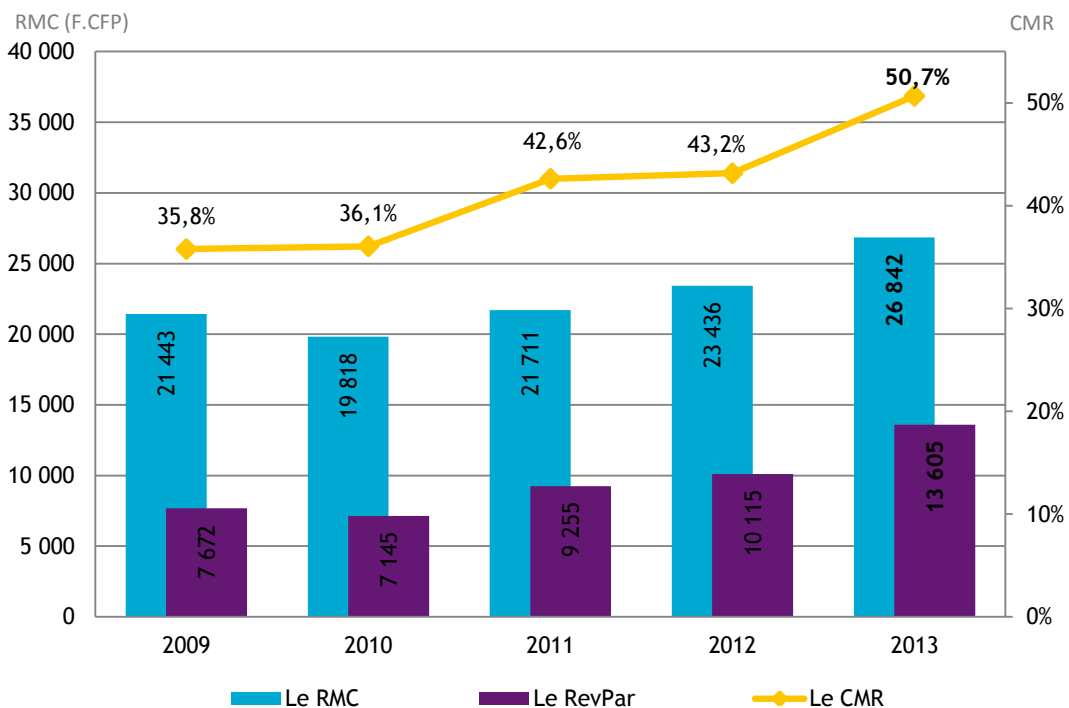
### FRÉQUENTATION HÔTELIÈRE HÔTELLERIE INTERNATIONALE

En février 2013, la fréquentation des hôtels de Polynésie française est en baisse de 1,5 % par rapport à février 2012. La forte augmentation du nombre de nuitées vendues à la clientèle japonaise, américaine et aux autres marchés étrangers ne compense pas la diminution des ventes vers la clientèle locale, européenne et française.

Le nombre de chambres offertes diminue de 9 % par rapport à février 2012, suite à la fermeture de deux hôtels, ce qui conduit à une augmentation du taux de remplissage pour atteindre 50 %.

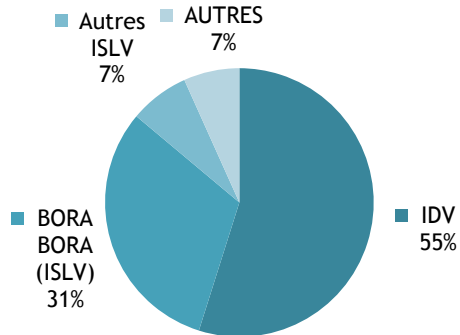
L'hôtellerie haut de gamme est encore celle dont le taux de remplissage progresse le plus (+ 10%). Le prix moyen d'une chambre dans cette catégorie augmente de 34,3 % pour se fixer à 33 500 F.CFP, et son revenu moyen par chambre disponible atteint 18 200 F.CFP.

#### INDICATEURS DE GESTION EN CUMUL DEPUIS JANVIER

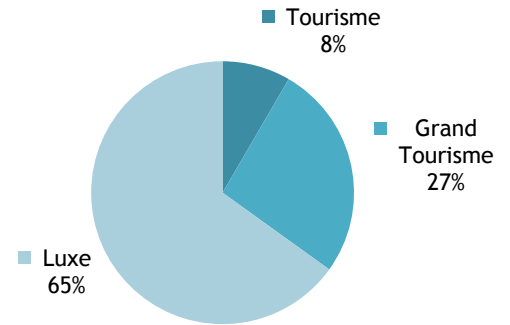


CAPACITÉ HÔTELIÈRE : 77 506 CHAMBRES OFFERTES À LA LOCATION

RÉPARTITION PAR SUBDIVISION



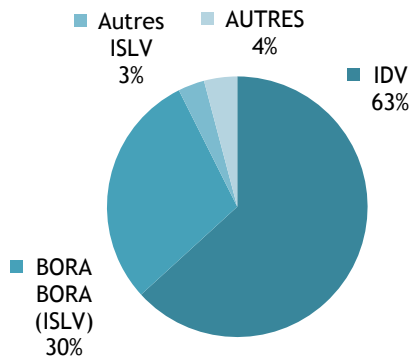
RÉPARTITION PAR CLASSE



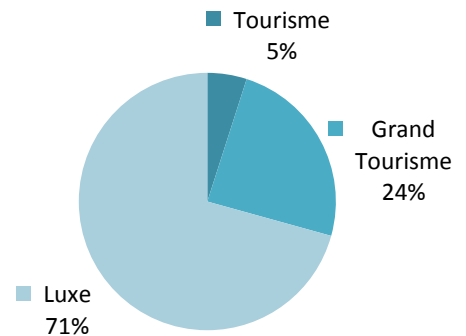
Source: ISPF - Enquête de Fréquentation Hôtelière (EFH)

BILAN DE L'HÔTELLERIE : 38 756 CHAMBRES VENDUES

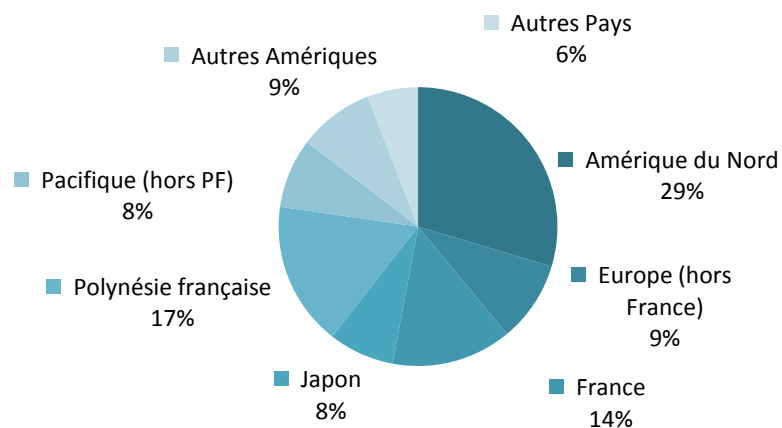
RÉPARTITION PAR SUBDIVISION



RÉPARTITION PAR CLASSE



RÉPARTITION PAR PAYS DE RÉSIDENCE



Source: ISPF - Enquête de Fréquentation Hôtelière (EFH)

## RÉPARTITION DES CHAMBRES VENDUES PAR SUBDIVISION ET PAR CLASSE

		FÉVR-12	NOV-12	DÉC-12	JANV-13	FÉVR-13	VARIATION 2011/2012
Unité:		nombre	nombre	nombre	nombre	nombre	%
<b>IDV</b>		<b>25 933</b>	<b>28 770</b>	<b>26 473</b>	<b>25 239</b>	<b>24 501</b>	<b>-5,5%</b>
	Tourisme	1 707	2 420	2 228	1 837	1 541	-9,7%
	Grand Tourisme	5 972	7 538	7 064	6 766	6 150	3,0%
	Luxe	18 254	18 812	17 181	16 636	16 810	-7,9%
<b>ISLV</b>		<b>11 815</b>	<b>19 786</b>	<b>16 001</b>	<b>12 384</b>	<b>12 660</b>	<b>7,2%</b>
	Tourisme	204	340	283	268	237	16,2%
	Grand Tourisme	2 055	3 382	2 303	1 793	2 072	0,8%
	Luxe	9 556	16 064	13 415	10 323	10 351	8,3%
<b>AUTRES Subdivisions</b>		<b>1 614</b>	<b>2 180</b>	<b>1 800</b>	<b>1 562</b>	<b>1 595</b>	<b>-1,2%</b>
	Tourisme	157	296	193	132	139	-11,5%
	Grand Tourisme	907	1 345	1 234	1 084	1 218	34,3%
	Luxe	550	539	373	346	238	-56,7%
<b>TOTAL</b>		<b>39 362</b>	<b>50 736</b>	<b>44 274</b>	<b>39 185</b>	<b>38 756</b>	<b>-1,5%</b>
	TOTAL Tourisme	2 068	3 056	2 704	2 237	1 917	-7,3%
	TOTAL Grand Tourisme	8 934	12 265	10 601	9 643	9 440	5,7%
	TOTAL Luxe	28 360	35 415	30 969	27 305	27 399	-3,4%

Source: ISPF - Enquête de Fréquentation Hôtelière (EFH)

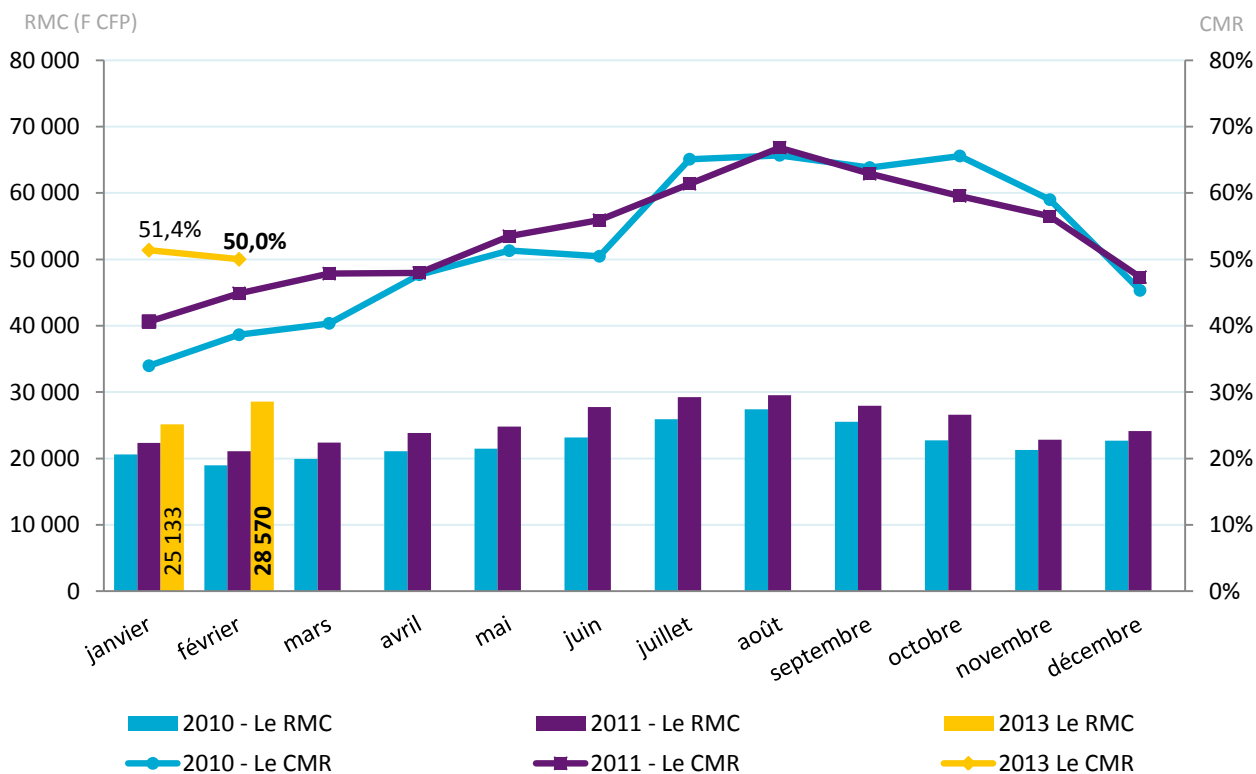
## INDICATEURS DE GESTION DE FÉVRIER 2013

## CHIFFRES DU MOIS

Revenu moyen par chambre louée : 28 570 F CFP

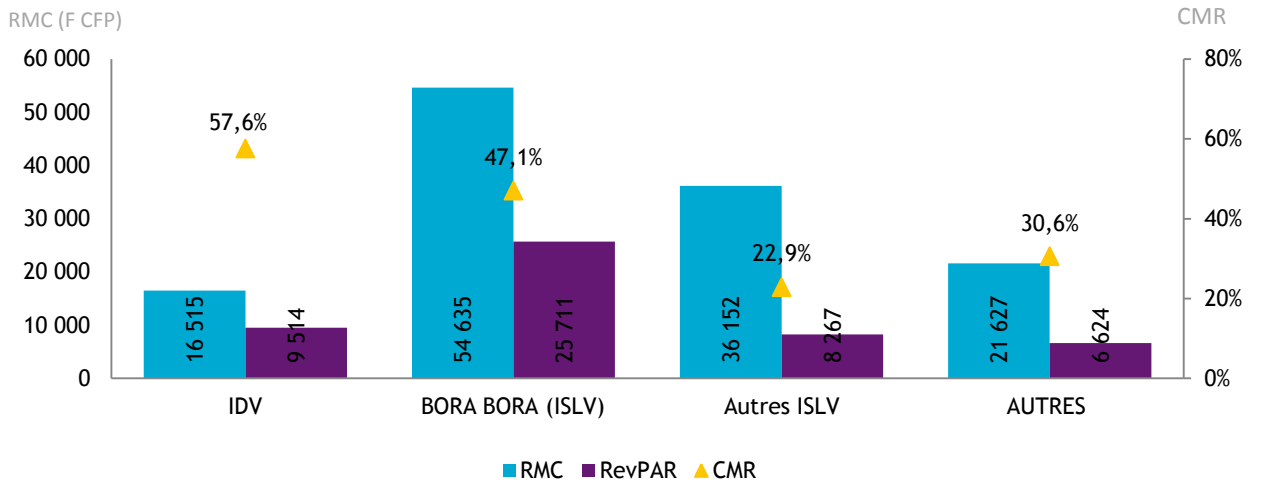
Revenu moyen par chambre disponible : 14 286 F CFP

Coefficient moyen de remplissage : 50,0%



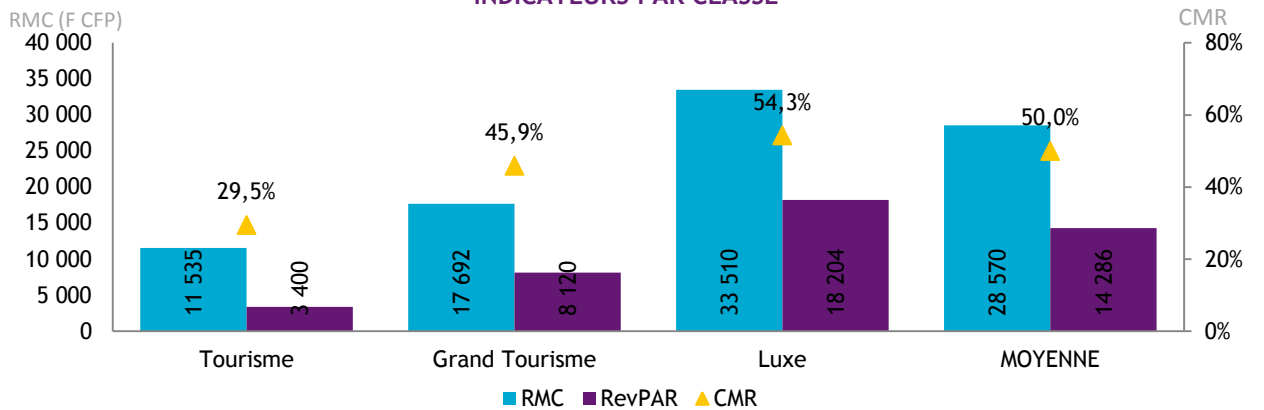
Source: ISPF - Enquête de Fréquentation Hôtelière (EFH)

INDICATEURS PAR SUBDIVISION



Source: ISPF - Enquête de Fréquentation Hôtelière (EFH)

INDICATEURS PAR CLASSE



Source: ISPF - Enquête de Fréquentation Hôtelière (EFH)

DÉFINITIONS

**Coefficient Moyen de Remplissage (CMR) :** Exprimé en pourcentage, il indique le niveau moyen de fréquentation d'un hébergement sur la période donnée. Il est obtenu en divisant le nombre de chambres vendues par le nombre de chambres offertes à la location.

**Le Revenu Moyen par Chambre louée (RMC) :** Le RMC reflète le prix moyen auquel est vendue une chambre sur une période donnée. Il est obtenu en divisant la Recette hébergement par le nombre de chambres vendues. Le RMC est exprimé hors taxes.

**Le Revenu Moyen par Chambre disponible (RevPar) :** Est obtenu en divisant la Recette hébergement par le nombre de chambres disponibles. Il peut également être obtenu en multipliant le RMC par le CMR. Il permet de mieux cerner les liens entre le remplissage et le prix de vente. Le RevPar est exprimé hors taxes.

**Luxe, Grand Tourisme ou Tourisme :** Correspond à une division par classe de l'hôtellerie internationale. La classe Luxe correspond aux hôtels 4 et 5 étoiles, le Grand Tourisme aux hôtels 3 étoiles et le Tourisme aux hôtels 2 étoiles.

TOUTES LES STATISTIQUES SONT DISPONIBLES SUR [WWW.ISPF.PF](http://WWW.ISPF.PF)