

FRÉQUENTATION HÔTELIÈRE HÔTELLERIE FAMILIALE

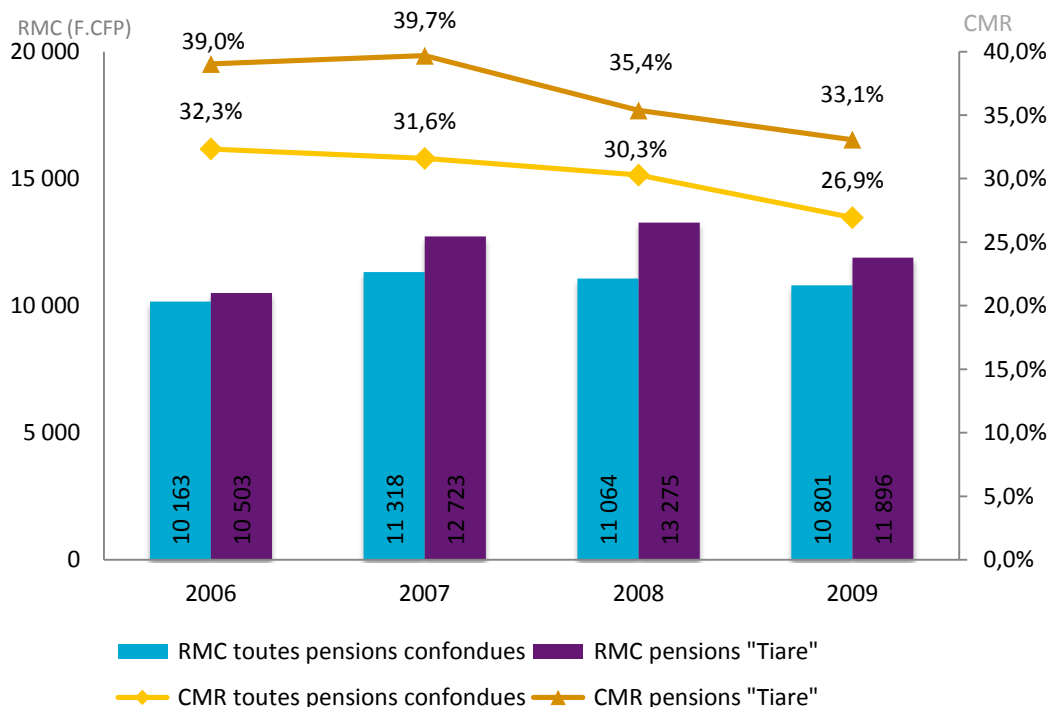
En 2009, le taux de remplissage (CMR) en hôtellerie familiale diminue de 3,4 points à 26,9 % et le prix moyen d'une chambre baisse de 2,4 % à 10 800 F.CFP.

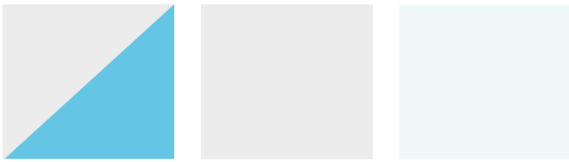
Cette baisse n'épargne pas les établissements classés « tiare » dont le CMR baisse de 2,3 points à 33,1 %. Les établissements classés des Iles du Vent ont le CMR le plus élevé à 43,4 %.

Alors qu'en 2008, les touristes locaux représentaient une nuitée vendue sur deux en hôtellerie familiale, en 2009 les étrangers sont venus plus nombreux et représentent 57 % des nuitées vendues.

Les étrangers ont préféré les établissements classés « 1 Tiare » des Iles du Vent où ils représentent 73,1 % des nuitées vendues, et les polynésiens ceux classés « 2 Tiare » des Iles Sous-le-Vent où ils représentent 51,2 %.

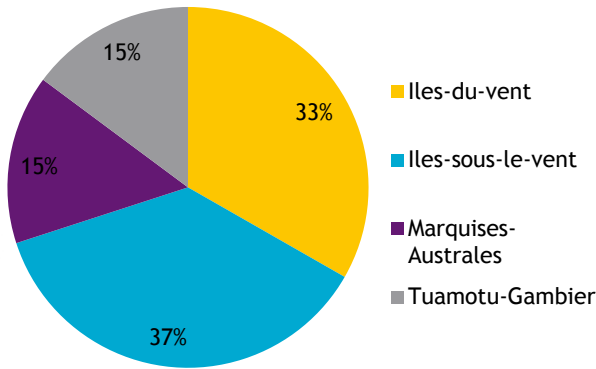
INDICATEURS DE GESTION EN CUMUL SUR L'ANNEE



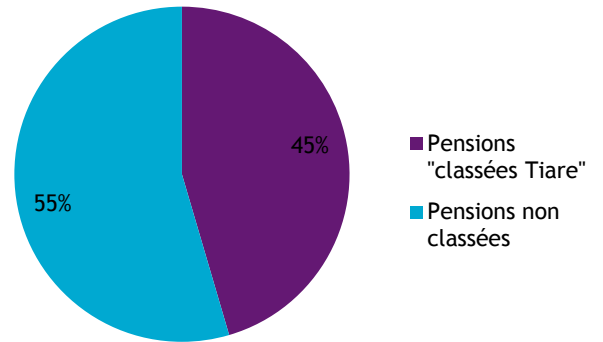


NOMBRE TOTAL DE PENSIONS ENQUETEES : 97

RÉPARTITION DES CHAMBRES OFFERTES PAR ARCHIPEL

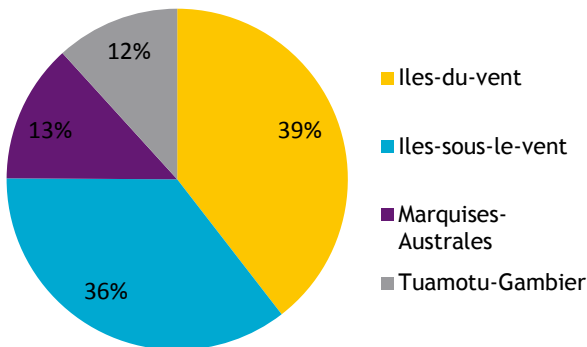


RÉPARTITION DES CHAMBRES OFFERTES PAR CLASSE

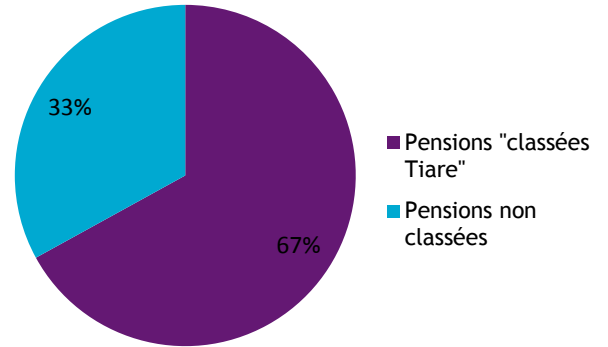


Source: ISPF - Enquête de Fréquentation dans la Petite Hôtellerie Familiale (EFPFH)

RÉPARTITION DES CHAMBRES VENDUES PAR ARCHIPEL

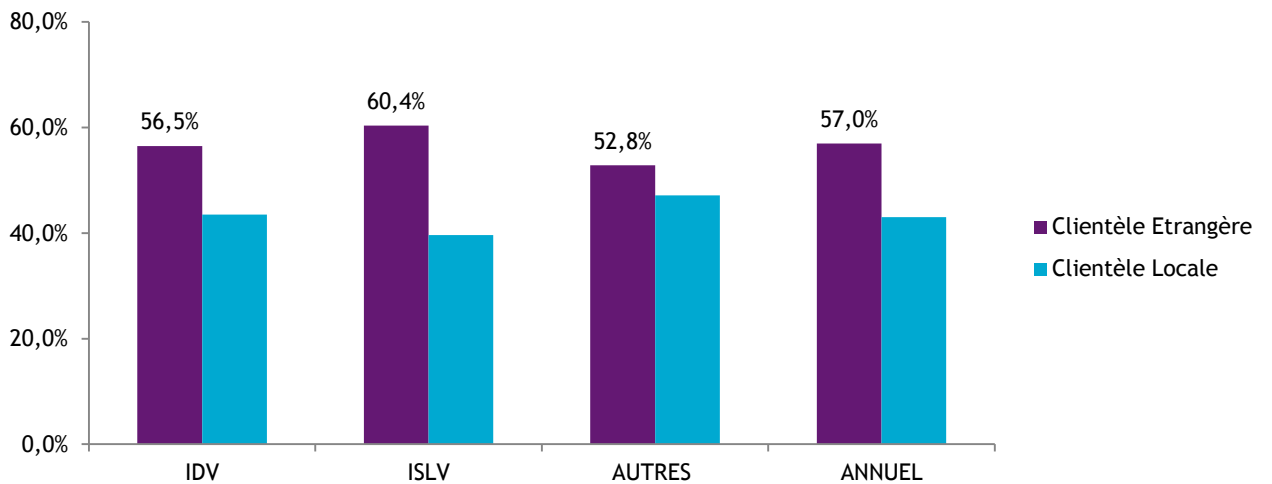


RÉPARTITION DES CHAMBRES VENDUES PAR CLASSE



Source: ISPF - Enquête de Fréquentation dans la Petite Hôtellerie Familiale (EFPFH)

RÉPARTITION DES CHAMBRES VENDUES PAR TYPE DE CLIENTÈLE

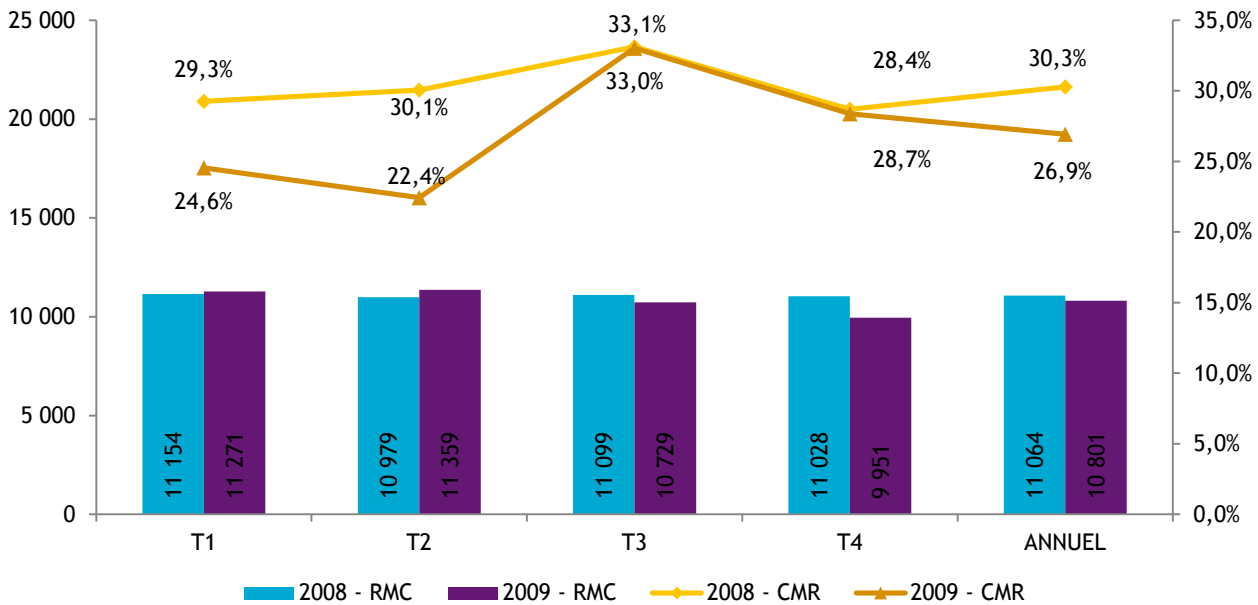


Source: ISPF - Enquête de Fréquentation dans la Petite Hôtellerie Familiale (EFPFH)



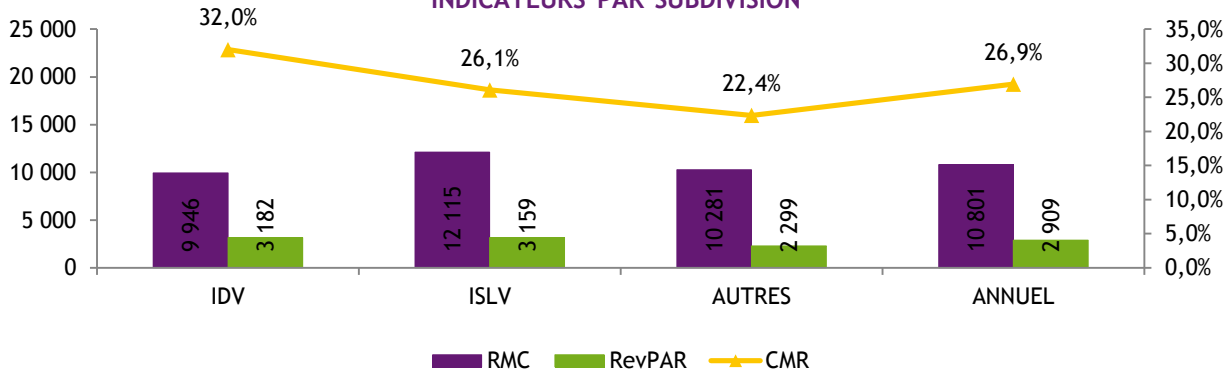
INDICATEURS DE GESTION DE L'ANNEE 2009 : TOUTES PENSIONS CONFONDUES

Revenu moyen par chambre louée : 10 801 F CFP
 Revenu moyen par chambre disponible : 2 909 F CFP
 Coefficient moyen de remplissage : 26,9%



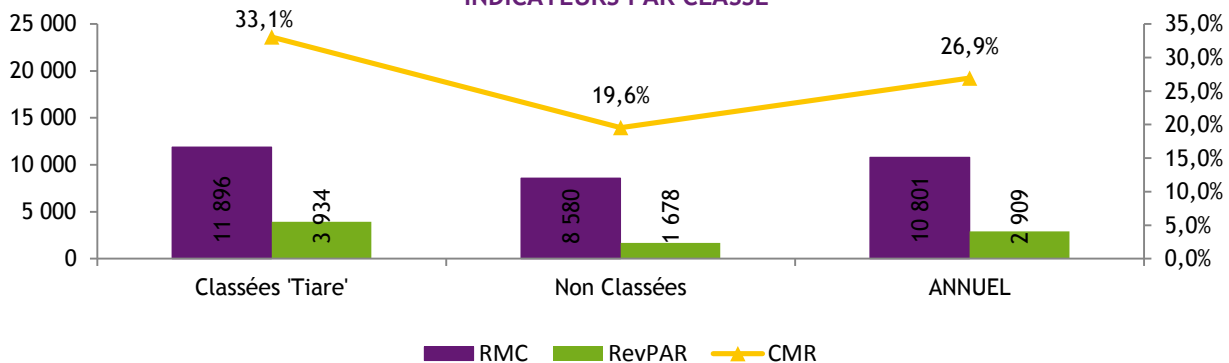
Source: ISPF - Enquête de Fréquentation dans la Petite Hôtellerie Familiale (EFPFH)

INDICATEURS PAR SUBDIVISION



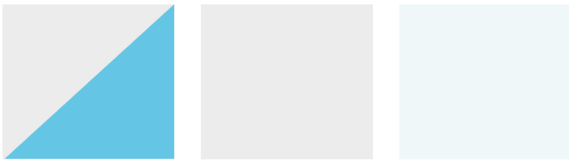
Source: ISPF - Enquête de Fréquentation dans la Petite Hôtellerie Familiale (EFPFH)

INDICATEURS PAR CLASSE



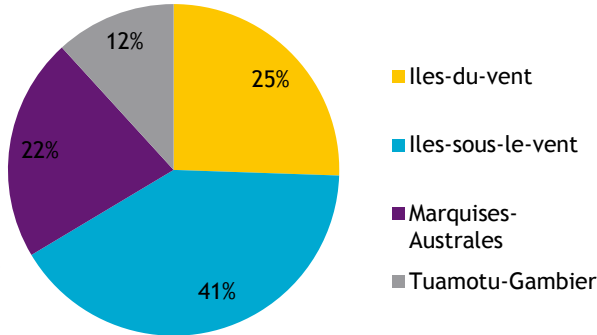
Source: ISPF - Enquête de Fréquentation dans la Petite Hôtellerie Familiale (EFPFH)



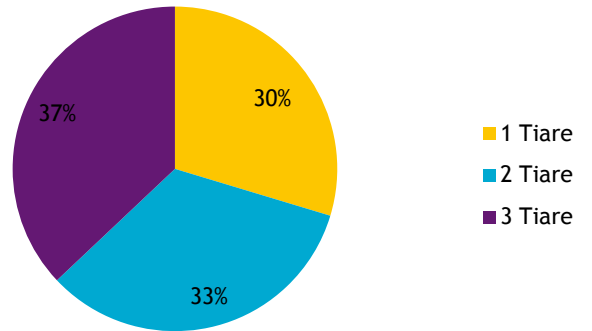


NOMBRE DE PENSIONS "CLASSÉES TIARE" ENQUETÉES : 70

RÉPARTITION DES CHAMBRES OFFERTES PAR ARCHIPEL

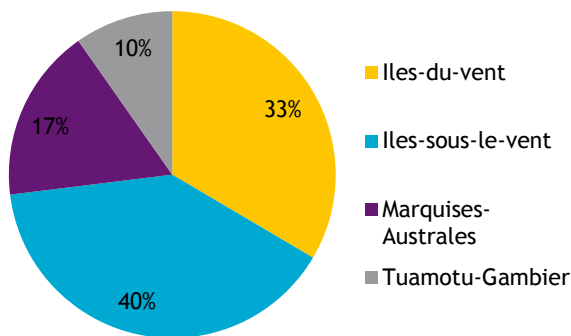


RÉPARTITION DES CHAMBRES OFFERTES PAR CLASSEMENT TIARE

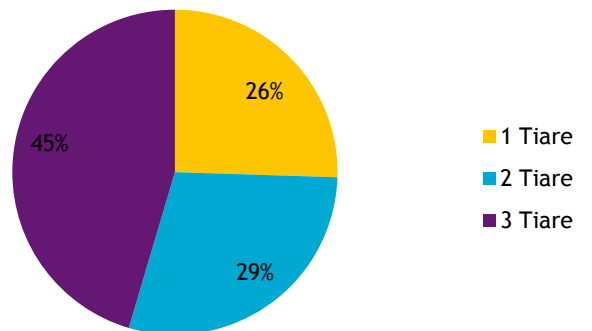


Source: ISPF - Enquête de Fréquentation dans la Petite Hôtellerie Familiale (EFPFH)

RÉPARTITION DES CHAMBRES VENDUES PAR ARCHIPEL

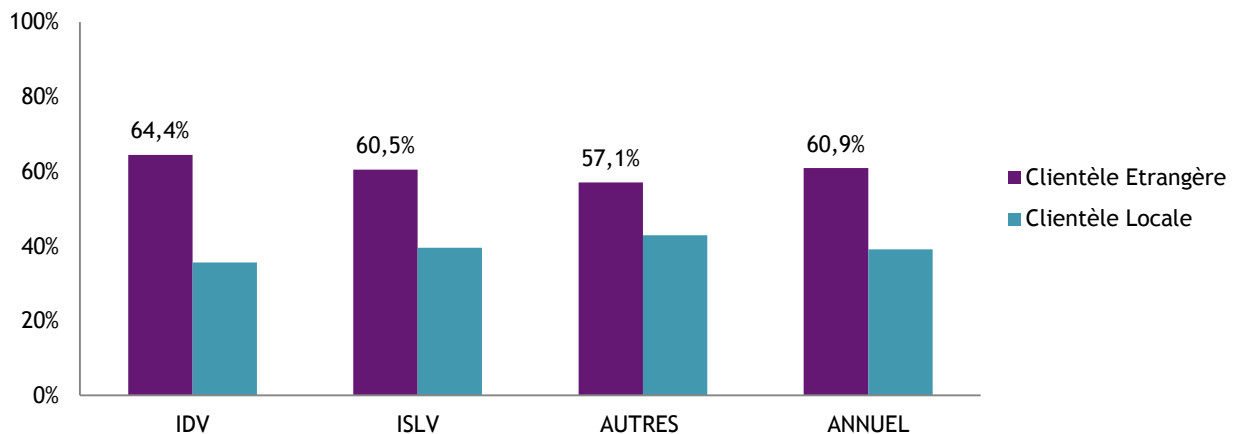


RÉPARTITION DES CHAMBRES VENDUES PAR CLASSEMENT TIARE



Source: ISPF - Enquête de Fréquentation dans la Petite Hôtellerie Familiale (EFPFH)

RÉPARTITION DES CHAMBRES VENDUES PAR TYPE DE CLIENTÈLE

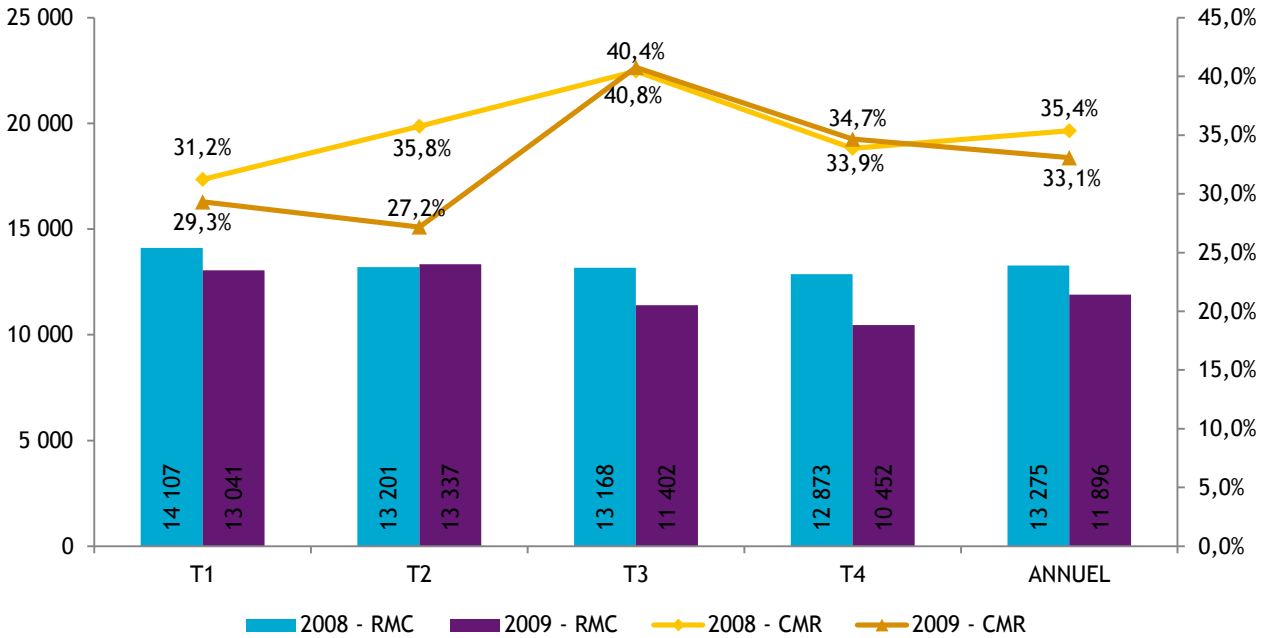


Source: ISPF - Enquête de Fréquentation dans la Petite Hôtellerie Familiale (EFPFH)



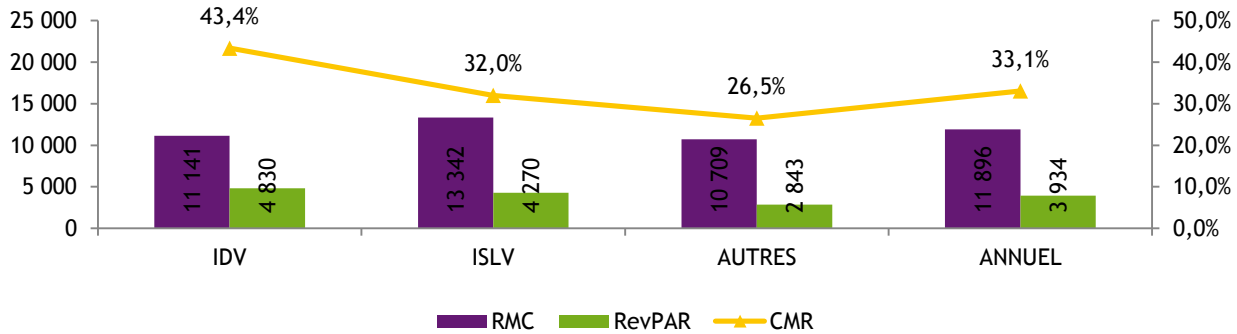
INDICATEURS DE GESTION DE L'ANNEE 2009 : PENSIONS "CLASSÉES TIARE"

Revenu moyen par chambre louée : 11 896 F CFP
 Revenu moyen par chambre disponible : 3 934 F CFP
 Coefficient moyen de remplissage : 33,1%



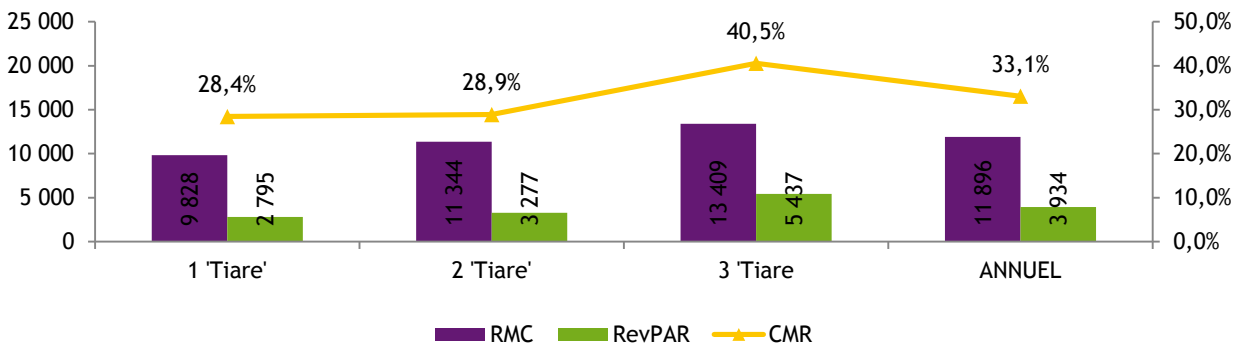
Source: ISPF - Enquête de Fréquentation dans La Petite Hôtellerie Familiale (EFPFH)

INDICATEURS PAR SUBDIVISION



Source: ISPF - Enquête de Fréquentation dans La Petite Hôtellerie Familiale (EFPFH)

INDICATEURS PAR CLASSE



Source: ISPF - Enquête de Fréquentation dans La Petite Hôtellerie Familiale (EFPFH)



DÉFINITIONS

Coefficient Moyen de Remplissage (CMR) : Exprimé en pourcentage, il indique le niveau moyen de fréquentation d'un hébergement sur la période donnée. Il est obtenu en divisant le nombre de chambres vendues par le nombre de chambres offertes à la location.

Le Revenu Moyen par Chambre louée (RMC) : Le RMC reflète le prix moyen auquel est vendue une chambre sur une période donnée. Il est obtenu en divisant la Recette hébergement par le nombre de chambres vendues. Le RMC est exprimé hors taxes.

Le Revenu Moyen par Chambre disponible (RevPar) : Est obtenu en divisant la Recette hébergement par le nombre de chambres disponibles. Il peut également être obtenu en multipliant le RMC par le CMR. Il permet de mieux cerner les liens entre le remplissage et le prix de vente. Le RevPar est exprimé hors taxes.

Classement Tiare : Les établissements relevant de l'hébergement de tourisme chez l'habitant et de la petite hôtellerie familiale font l'objet d'un classement par nombre de fleurs de tiare croissant, de un à trois, suivant la qualité et les attraits touristiques de leur site d'implantation, le niveau de confort et d'équipement de leurs installations et les services proposés, sur la base de normes et selon des modalités fixées par l'arrêté n° 494 CM du 12 avril 2001 modifié. Que l'établissement soit existant ou en projet, la classification permet d'être reconnu mondialement par les professionnels du tourisme (parution dans le guide du voyage du GIE « Tahiti Tourisme ») et de solliciter des aides financières du Pays. (Source : Service du Tourisme (SDT))