

conjoncture

22

TOURISME

Juin 2018

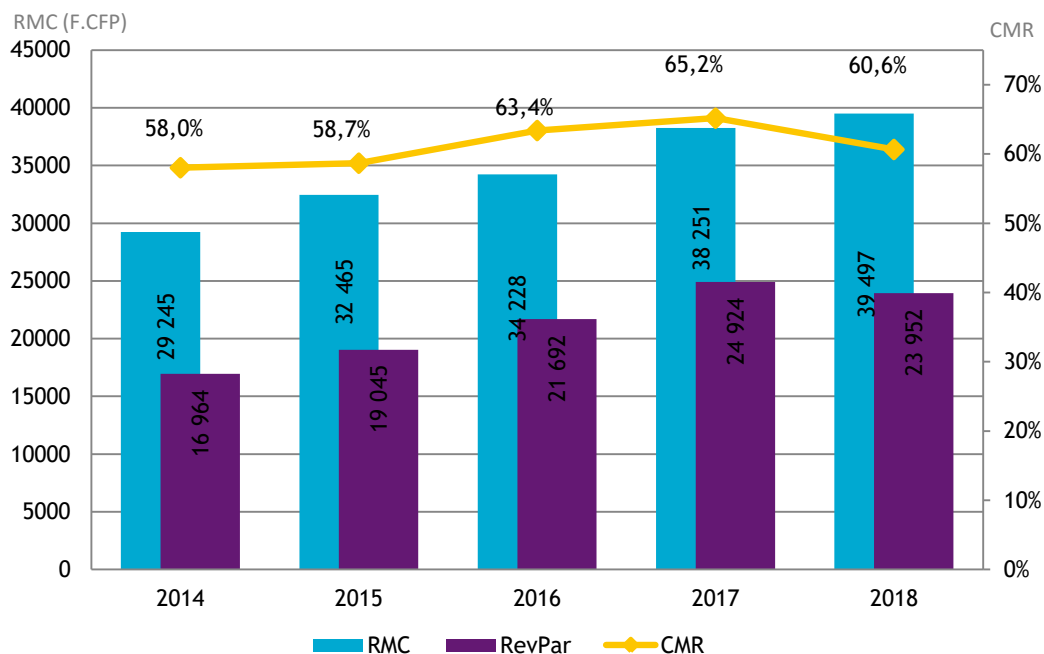
FRÉQUENTATION HÔTELIÈRE HÔTELLERIE INTERNATIONALE

En juin 2018, la fréquentation hôtelière est en baisse de 2,5 % par rapport à juin 2017. Les ventes diminuent sur les marchés d'Amérique du Nord, du Japon et du Pacifique (hors Polynésie française) alors qu'elles progressent sur les autres marchés touristiques.

L'ensemble des indicateurs de gestion diminuent avec un coefficient moyen de remplissage (CMR) à 67,1 % en baisse de 4 points. Le revenu moyen par chambre louée (RMC) baisse de 3 %, à 43 248 F CFP. Le revenu moyen par chambre disponible (RevPar) diminue de 9 % à 29 027 F CFP.

En cumul depuis le début de l'année, le CMR s'établit à 60,6 % en baisse de 4,6 points par rapport à l'année précédente.

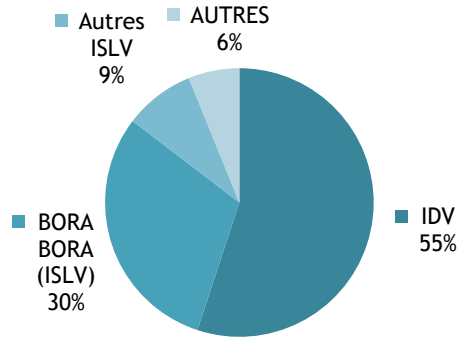
INDICATEURS DE GESTION EN CUMUL DEPUIS JANVIER



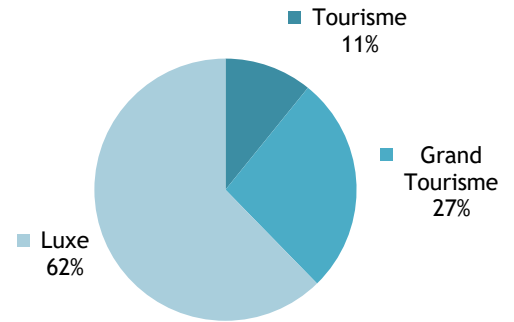
INSTITUT
DE LA
STATISTIQUE
DE LA
POLYNÉSIE FRANÇAISE

CAPACITÉ HÔTELIÈRE : 80 643 CHAMBRES OFFERTES À LA LOCATION

RÉPARTITION PAR SUBDIVISION



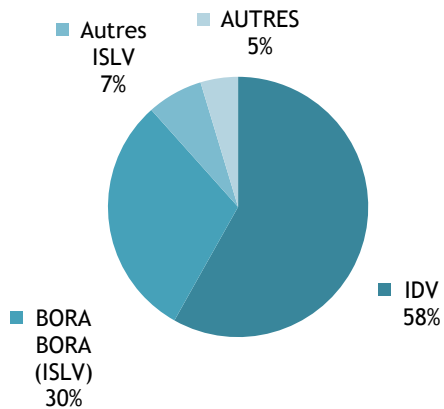
RÉPARTITION PAR CLASSE



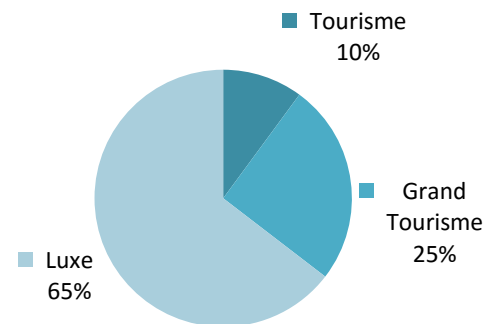
Source: ISPF - Enquête de Fréquentation Hôtelière (EFH)

BILAN DE L'HÔTELLERIE : 54 125 CHAMBRES LOUÉES

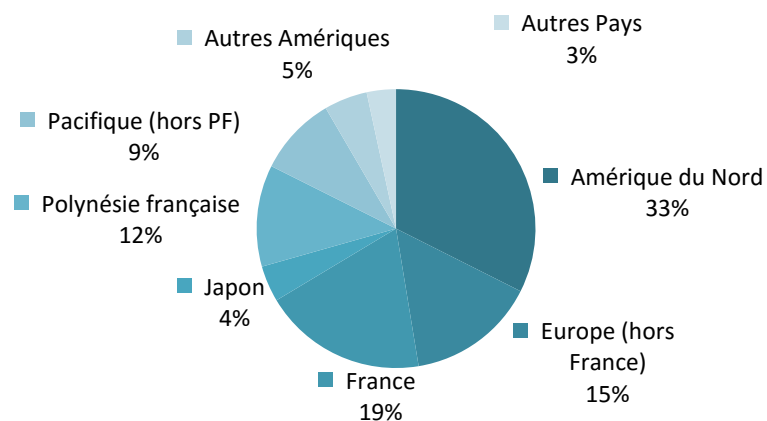
RÉPARTITION PAR SUBDIVISION



RÉPARTITION PAR CLASSE



RÉPARTITION PAR PAYS DE RÉSIDENCE



Source: ISPF - Enquête de Fréquentation Hôtelière (EFH)

RÉPARTITION DES CHAMBRES LOUÉES PAR SUBDIVISION ET PAR CLASSE

		JUIN-17	MARS-18	AVR-18	MAI-18	JUIN-18	VARIATION 2018/2017
Unité:		nombre	nombre	nombre	nombre	nombre	%
IDV		32 243	31 139	28 549	32 276	31 467	-2,4%
	Tourisme	5 446	5 259	4 870	5 571	5 082	-6,7%
	Grand Tourisme	7 338	7 835	7 005	7 967	8 506	15,9%
	Luxe	19 459	18 045	16 674	18 738	17 879	-8,1%
ISLV		20 622	15 794	19 276	22 182	20 133	-2,4%
	Tourisme	394	289	372	460	382	-3,0%
	Grand Tourisme	4 015	2 818	3 815	4 990	4 522	12,6%
	Luxe	16 213	12 687	15 089	16 732	15 229	-6,1%
AUTRES Subdivisions		2 666	1 855	2 320	2 858	2 525	-5,3%
	Tourisme	0	0	0	0	0	NS .
	Grand Tourisme	604	666	796	924	679	12,4%
	Luxe	2 062	1 189	1 524	1 934	1 846	-10,5%
TOTAL		55 531	48 788	50 145	57 316	54 125	-2,5%
	TOTAL Tourisme	5 840	5 548	5 242	6 031	5 464	-6,4%
	TOTAL Grand Tourisme	11 957	11 319	11 616	13 881	13 707	14,6%
	TOTAL Luxe	37 734	31 921	33 287	37 404	34 954	-7,4%

Source: ISPF - Enquête de Fréquentation Hôtelière (EFH)

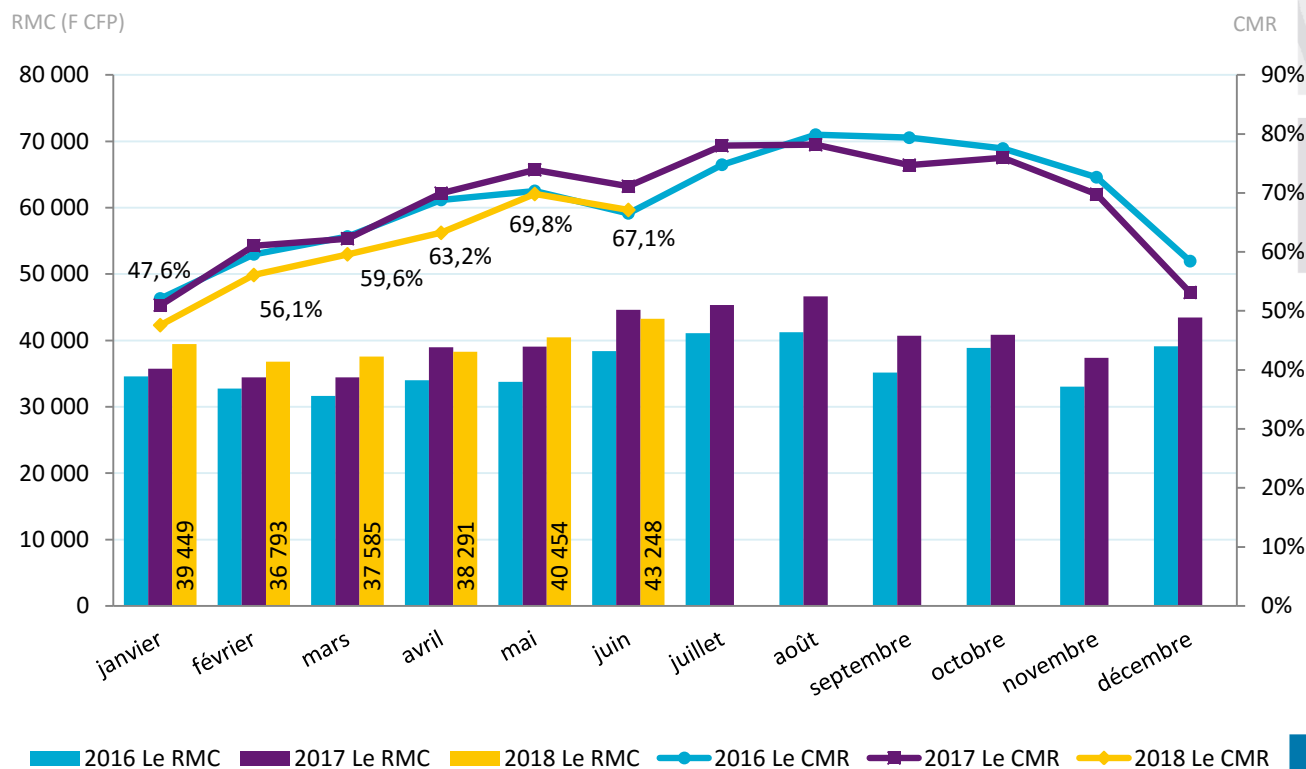
INDICATEURS DE GESTION DE JUIN 2018

CHIFFRES DU MOIS

Revenu moyen par chambre louée : 43 248 F CFP

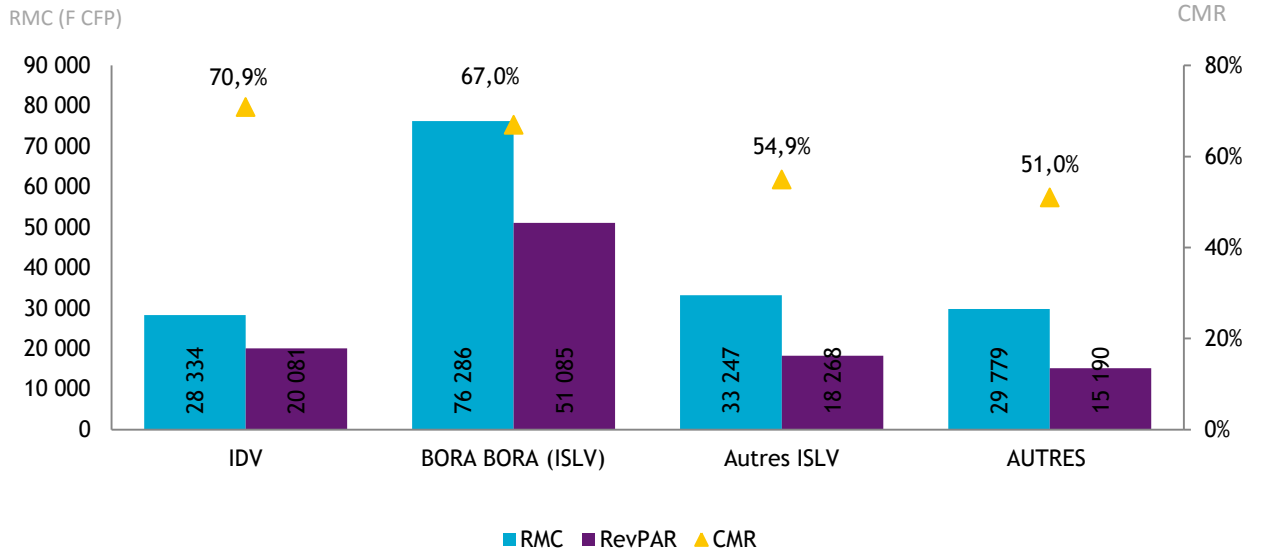
Revenu moyen par chambre disponible : 29 027 F CFP

Coefficient moyen de remplissage : 67,1%



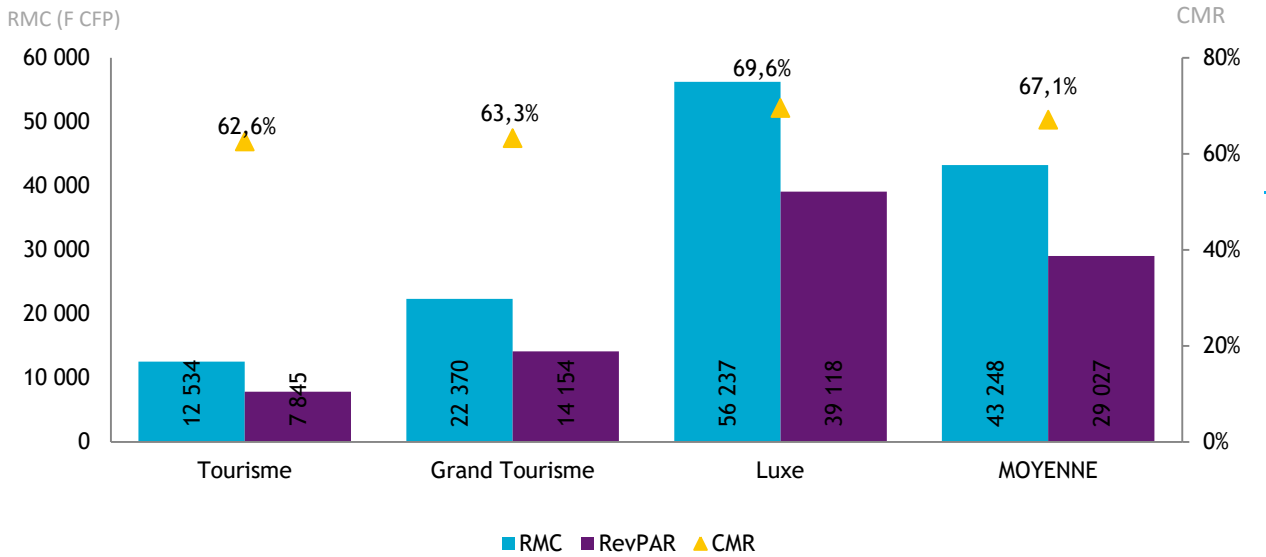
Source: ISPF - Enquête de Fréquentation Hôtelière (EFH)

INDICATEURS PAR SUBDIVISION



Source: ISPF - Enquête de Fréquentation Hôtelière (EFH)

INDICATEURS PAR CLASSE



Source: ISPF - Enquête de Fréquentation Hôtelière (EFH)

DEFINITION

Coefficient Moyen de Remplissage (CMR) : Exprimé en pourcentage, il indique le niveau moyen de fréquentation d'un hébergement sur la période donnée. Il est obtenu en divisant le nombre de chambres louées par le nombre de chambres offertes à la location.

Le Revenu Moyen par Chambre louée (RMC) : Le RMC reflète le prix moyen auquel est louée une chambre sur une période donnée. Il est obtenu en divisant la Recette hébergement par le nombre de chambres louées. Le RMC est exprimé hors taxes.

Le Revenu Moyen par Chambre disponible (RevPar) : Est obtenu en divisant la Recette hébergement par le nombre de chambres disponibles. Il peut également être obtenu en multipliant le RMC par le CMR. Il permet de mieux cerner les liens entre le remplissage et le prix de vente. Le RevPar est exprimé hors taxes.

Luxe, Grand Tourisme ou Tourisme : Correspond à une division par classe de l'hôtellerie internationale. La classe Luxe correspond aux hôtels 4 et 5 étoiles, le Grand Tourisme aux hôtels 3 étoiles et le Tourisme aux hôtels 2 étoiles.

Sources-Méthode

Enquête Fréquentation Hôtelière: L'Enquête Fréquentation Hôtelière (EFH) est réalisée par l'ISPF depuis 2007. Cette opération est réalisée tous les mois de l'année avec le concours de 42 hôtels internationaux de Polynésie française. Les hôteliers de Polynésie française répondent à un questionnaire qu'ils transmettent à l'ISPF. Les informations collectées portent sur l'origine géographique de leurs clients, le nombre de chambres offertes et vendues ainsi que la recette hébergement.

Le service du tourisme: Le service du tourisme dispose d'une compétence générale en matière de tourisme. Il est chargé de la conception, de la coordination, de la mise en oeuvre et de l'évaluation de la stratégie en matière de tourisme, en relation avec les entités publiques et privées ad hoc.