

conjoncture

07

TOURISME

Janvier 2019

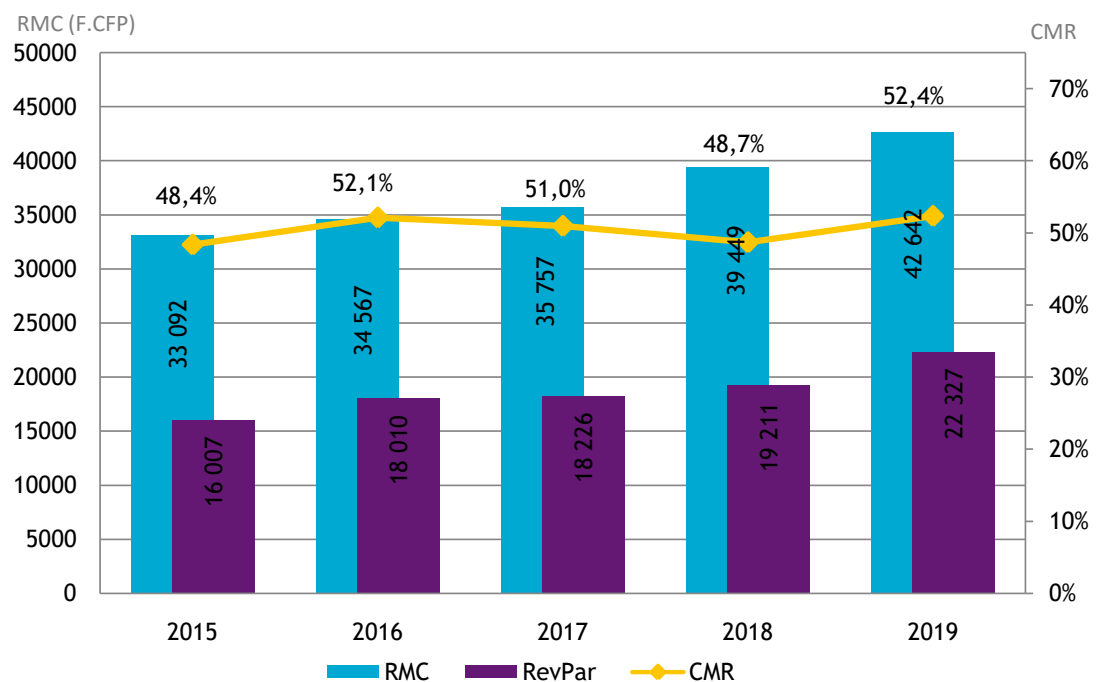
FRÉQUENTATION HÔTELIÈRE HÔTELLERIE INTERNATIONALE

En janvier 2019, le nombre de chambres louées en Polynésie française augmente de 7,7 % par rapport à janvier 2018. Cette hausse s'explique par la progression du nombre de chambres louées vers les marchés américain (+ 31 %) et métropolitain (+ 9 %). Les baisses concernent les marchés japonais (- 23 %) et domestique (- 11 %).

Les indicateurs de gestion progressent aussi avec un coefficient moyen de remplissage (CMR) de 52,4 % en augmentation de 3,7 points.

Le revenu moyen par chambre louée (RMC) augmente de 8 % sur un an et le revenu moyen par chambre disponible (RevPar) progresse de 16 % ; ils se situent respectivement à 42 642 F.CFP et 22 327 F.CFP.

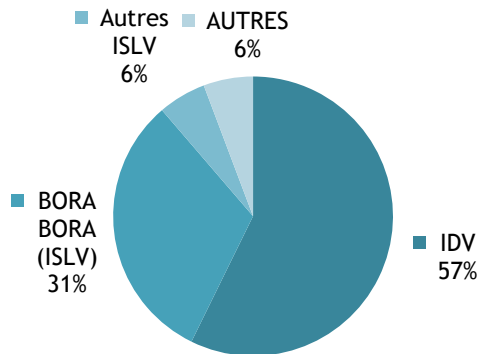
INDICATEURS DE GESTION EN CUMUL DEPUIS JANVIER



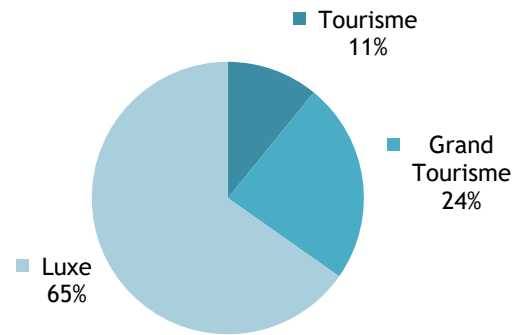
INSTITUT
DE LA
STATISTIQUE
DE LA
POLYNÉSIE FRANÇAISE

CAPACITÉ HÔTELIÈRE : 80 063 CHAMBRES OFFERTES À LA LOCATION

RÉPARTITION PAR SUBDIVISION



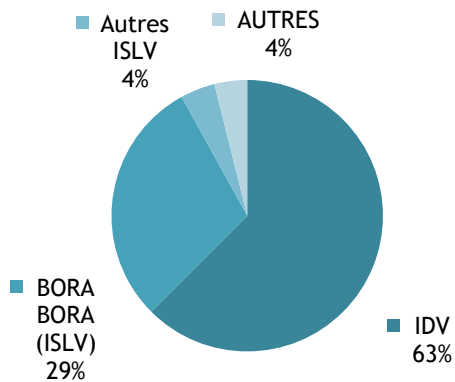
RÉPARTITION PAR CLASSE



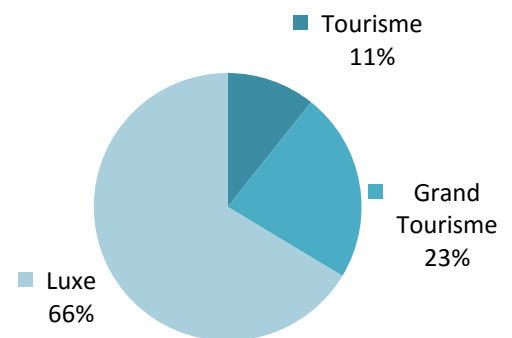
Source: ISPF - Enquête de Fréquentation Hôtelière (EFH)

BILAN DE L'HÔTELLERIE : 41 921 CHAMBRES LOUÉES

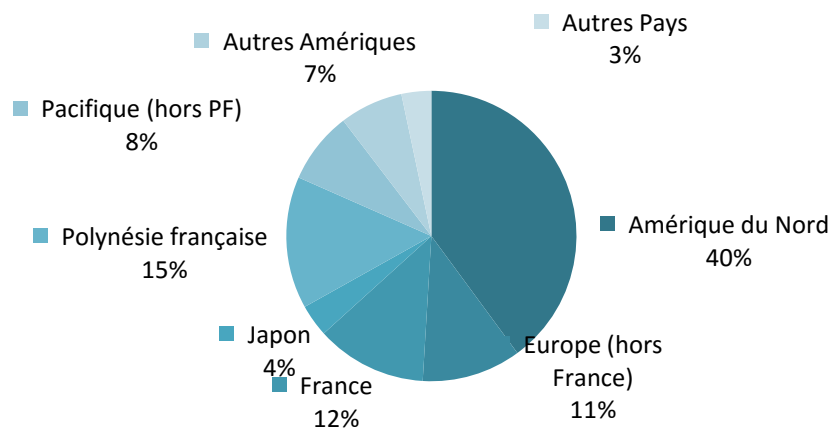
RÉPARTITION PAR SUBDIVISION



RÉPARTITION PAR CLASSE



RÉPARTITION PAR PAYS DE RÉSIDENCE



Source: ISPF - Enquête de Fréquentation Hôtelière (EFH)

RÉPARTITION DES CHAMBRES LOUÉES PAR SUBDIVISION ET PAR CLASSE

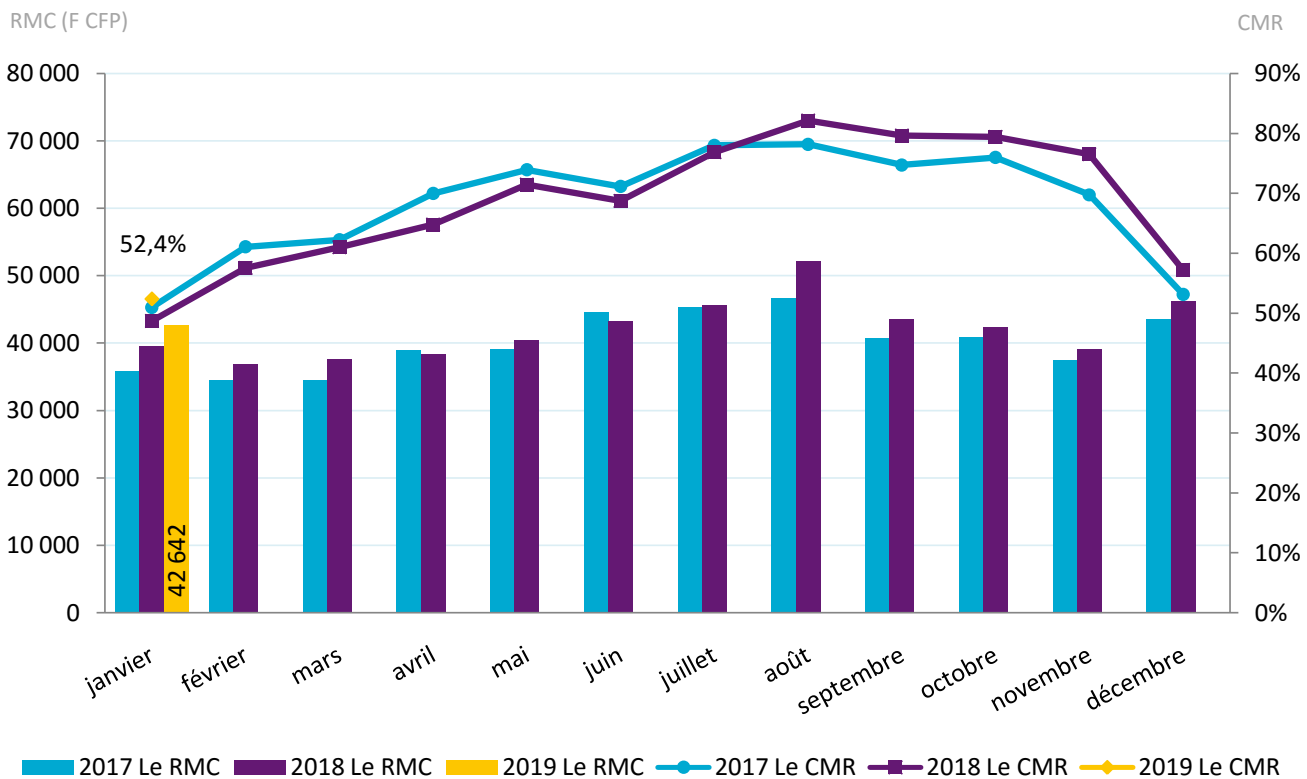
		JANV-18	OCT-18	NOV-18	DÉC-18	JANV-19	VARIATION 2019/2018
		Unité: nombre	nombre	nombre	nombre	nombre	%
IDV		24 344	36 172	34 022	26 888	26 197	7,6%
	Tourisme	3 809	6 392	5 712	4 569	4 227	11,0%
	Grand Tourisme	5 778	9 477	8 812	6 566	7 046	21,9%
	Luxe	14 757	20 303	19 498	15 753	14 924	1,1%
ISLV		12 954	23 726	22 588	16 751	14 090	8,8%
	Tourisme	218	466	441	218	267	22,5%
	Grand Tourisme	2 078	5 259	4 184	3 076	2 044	-1,6%
	Luxe	10 658	18 001	17 963	13 457	11 779	10,5%
AUTRES Subdivisions		1 639	3 710	2 650	2 063	1 634	-0,3%
	Tourisme	0	0	0	0	0	NS .
	Grand Tourisme	494	1 377	1 064	609	514	4,0%
	Luxe	1 145	2 333	1 586	1 454	1 120	-2,2%
TOTAL		38 937	63 608	59 260	45 702	41 921	7,7%
	TOTAL Tourisme	4 027	6 858	6 153	4 787	4 494	11,6%
	TOTAL Grand Tourisme	8 350	16 113	14 060	10 251	9 604	15,0%
	TOTAL Luxe	26 560	40 637	39 047	30 664	27 823	4,8%

Source: ISPF - Enquête de Fréquentation Hôtelière (EFH)

INDICATEURS DE GESTION DE JANVIER 2019

CHIFFRES DU MOIS

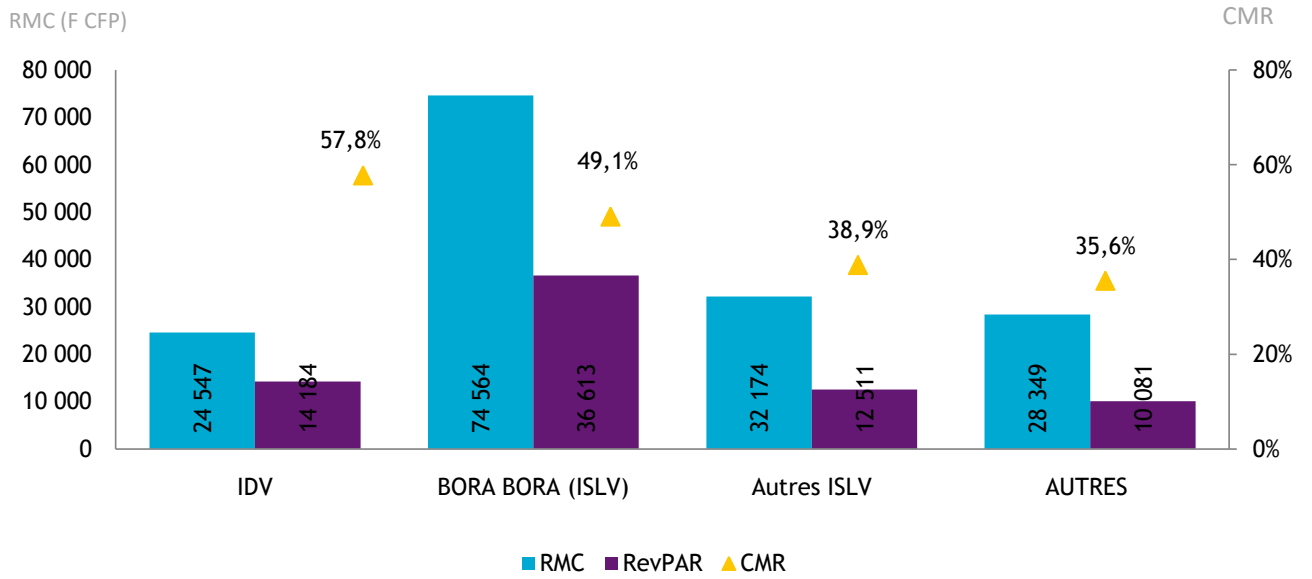
Revenu moyen par chambre louée : **42 642 F CFP**
 Revenu moyen par chambre disponible : **22 327 F CFP**
 Coefficient moyen de remplissage : **52,4%**



Source: ISPF - Enquête de Fréquentation Hôtelière (EFH)

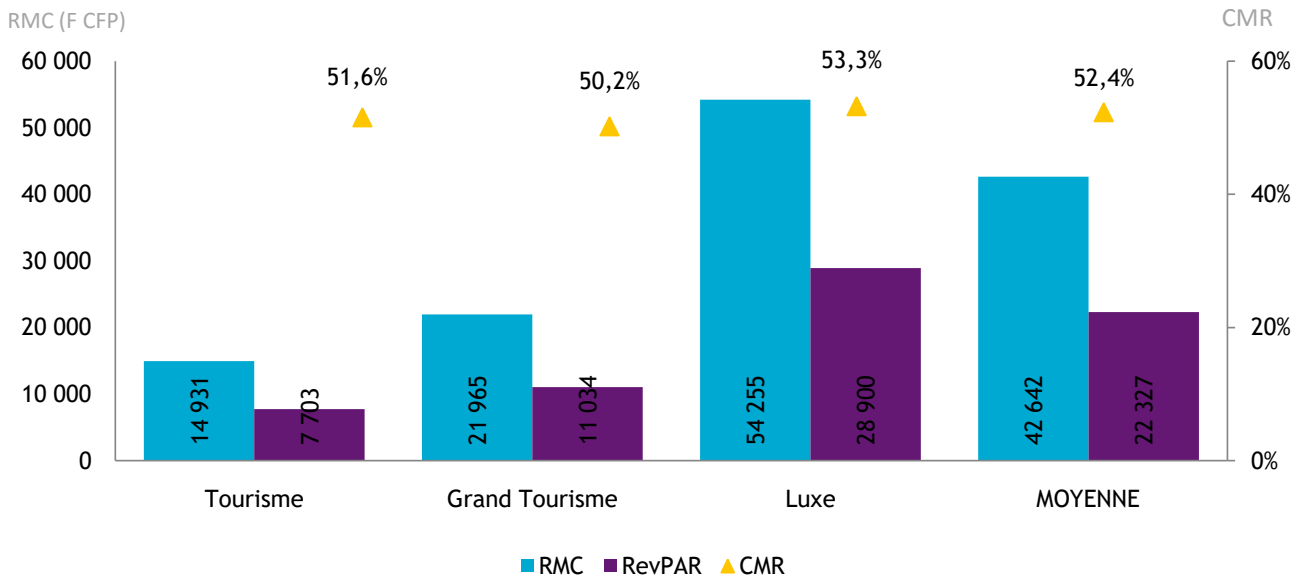


INDICATEURS PAR SUBDIVISION



Source: ISPF - Enquête de Fréquentation Hôtelière (EFH)

INDICATEURS PAR CLASSE



Source: ISPF - Enquête de Fréquentation Hôtelière (EFH)

DEFINITION

Coefficient Moyen de Remplissage (CMR) : Exprimé en pourcentage, il indique le niveau moyen de fréquentation d'un hébergement sur la période donnée. Il est obtenu en divisant le nombre de chambres louées par le nombre de chambres offertes à la location.

Le Revenu Moyen par Chambre louée (RMC) : Le RMC reflète le prix moyen auquel est louée une chambre sur une période donnée. Il est obtenu en divisant la Recette hébergement par le nombre de chambres louées. Le RMC est exprimé hors taxes.

Le Revenu Moyen par Chambre disponible (RevPar) : Est obtenu en divisant la Recette hébergement par le nombre de chambres disponibles. Il peut également être obtenu en multipliant le RMC par le CMR. Il permet de mieux cerner les liens entre le remplissage et le prix de vente. Le RevPar est exprimé hors taxes.

Luxe, Grand Tourisme ou Tourisme : Correspond à une division par classe de l'hôtellerie internationale. La classe Luxe correspond aux hôtels 4 et 5 étoiles, le Grand Tourisme aux hôtels 3 étoiles et le Tourisme aux hôtels 2 étoiles.

Sources-Méthode

Enquête Fréquentation Hôtelière: L'Enquête Fréquentation Hôtelière (EFH) est réalisée par l'ISPF depuis 2007. Cette opération est réalisée tous les mois de l'année avec le concours de 42 hôtels internationaux de Polynésie française. Les hôteliers de Polynésie française répondent à un questionnaire qu'ils transmettent à l'ISPF. Les informations collectées portent sur l'origine géographique de leurs clients, le nombre de chambres offertes et vendues ainsi que la recette hébergement.

Le service du tourisme: Le service du tourisme dispose d'une compétence générale en matière de tourisme. Il est chargé de la conception, de la coordination, de la mise en oeuvre et de l'évaluation de la stratégie en matière de tourisme, en relation avec les entités publiques et privées ad hoc.