

Points forts.

01

De la Polynésie française

ÉTUDES



INSTITUT
DE LA
STATISTIQUE
DE LA
POLYNÉSIE FRANÇAISE

L'USAGE DE LA VOITURE PÈSE DANS LE BUDGET DES FAMILLES



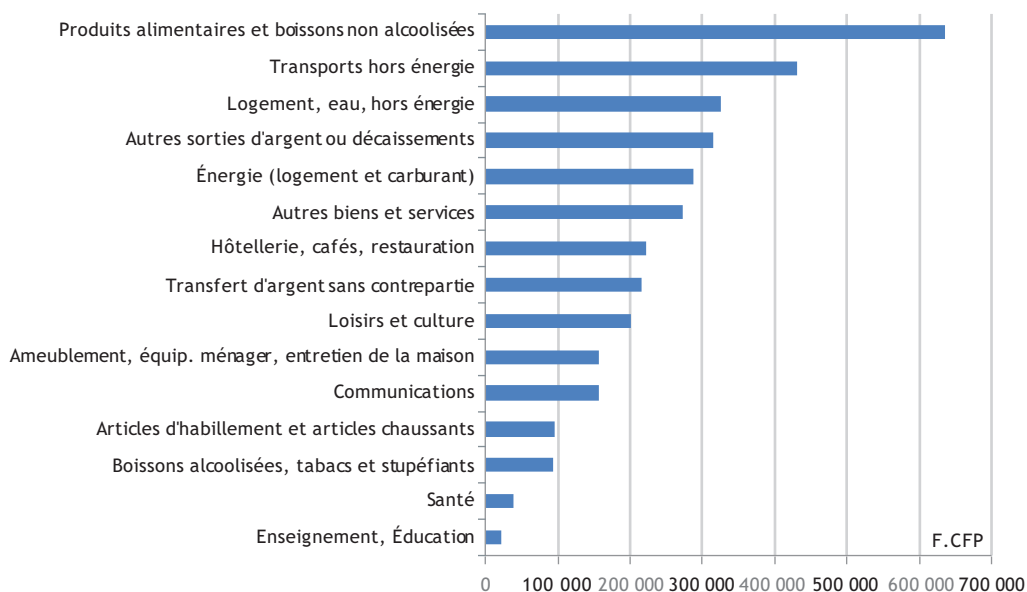
Les ménages polynésiens ont consacré 44,8 milliards de F.CFP au transport en 2015, soit 18 % de leur budget contre 17 % en 2000. Le transport devient le deuxième poste de dépenses en lien avec le budget alloué à l'automobile. Le nombre d'usagers de la route est en forte progression au détriment des transports publics. Le montant du budget consacré à l'achat de voitures est important mais l'acquisition d'un véhicule neuf est principalement le fait des ménages les plus aisés. Le budget « entretien et carburant » pèse lourd dans le poste transport. La dépense de transport aérien concerne d'un côté, le transport domestique pour les habitants des archipels éloignés et de l'autre, le transport aérien international pour les ménages aisés des Îles Du Vent.

L'usage de la voiture pèse dans le budget des familles

LES DÉPENSES DE TRANSPORT S'ÉLÈVENT À 44,8 MILLIARDS EN 2015

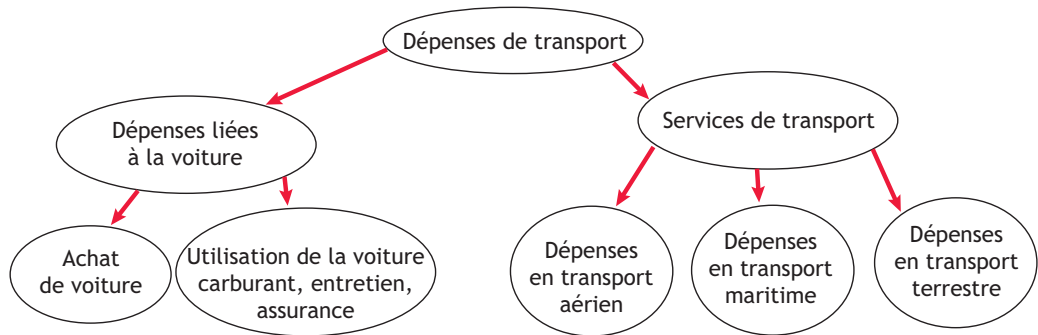
En 2015, les ménages polynésiens ont consacré 44,8 milliards de F.CFP à leurs dépenses en transport (y compris les assurances), soit 18 % de leur budget contre 17 % en 2000. Les dépenses en transport décrites dans cette étude comprennent les dépenses liées à la voiture (achat de voiture, utilisation du véhicule et assurances) et celles liées aux services de transport (transport aérien, maritime et terrestre).

Graphique 1. DÉPENSES ANNUELLES PAR MÉNAGE SELON LE POSTE BUDGÉTAIRE



Source : ISPF - Étude Budget des Familles 2015.

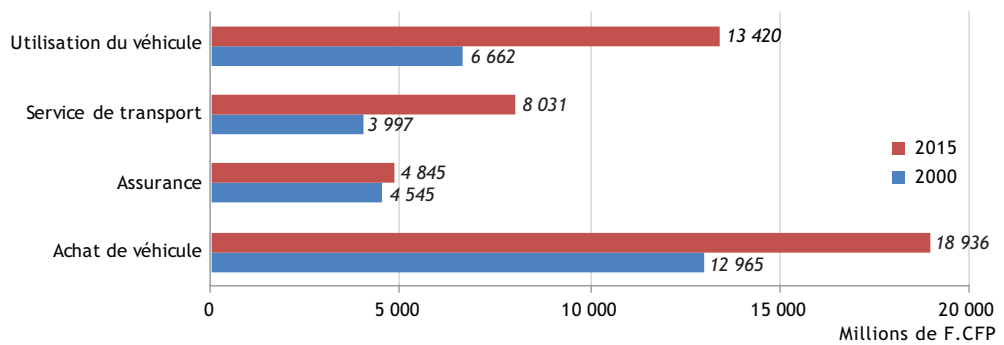
Graphique 2. DÉPENSES DE TRANSPORTS



Source : ISPF - Étude Budget des Familles 2015.

Les dépenses liées à la voiture (achat et utilisation) représentent la plus grande part des dépenses en transport. Ces dépenses représentent en moyenne 83 % du budget des ménages en transport et celles liées aux services de transport, les 17 % restants. Chaque ménage consacre ainsi en moyenne 623 000 F.CFP par an à ses déplacements.

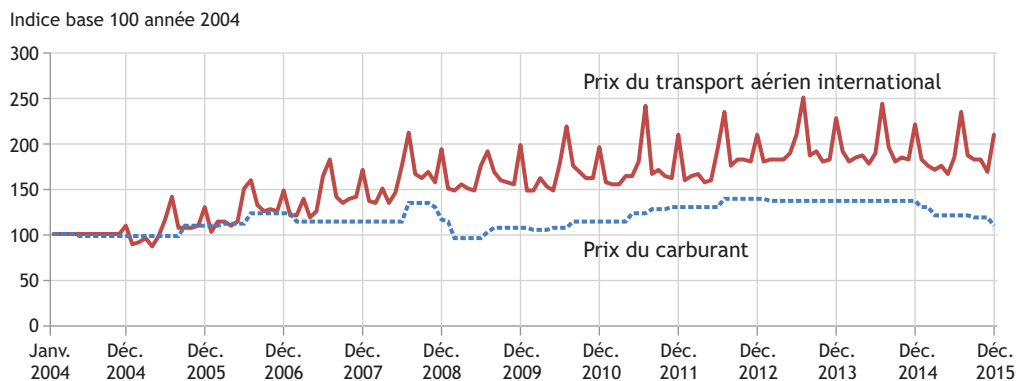
Graphique 3. LES DIFFÉRENTS TYPES DE DÉPENSES EN TRANSPORT EN 2000 ET 2015



Source : ISPF - Étude Budget des Familles 2000, 2015.

La répartition entre les dépenses liées aux véhicules et aux services de transport a évolué entre 2000 et 2015, le poids des services de transport progresse de 3 points. La hausse des prix des carburants, de l'entretien des voitures et du transport aérien expliquent la progression du poids de ces différents postes. Inversement, la part relative à l'achat de véhicules et aux assurances diminue avec des prix restés stables depuis 15 ans.

Graphique 4. ÉVOLUTION DU PRIX DES TRANSPORTS AÉRIENS ET DU CARBURANT



Source : ISPF (IPC).

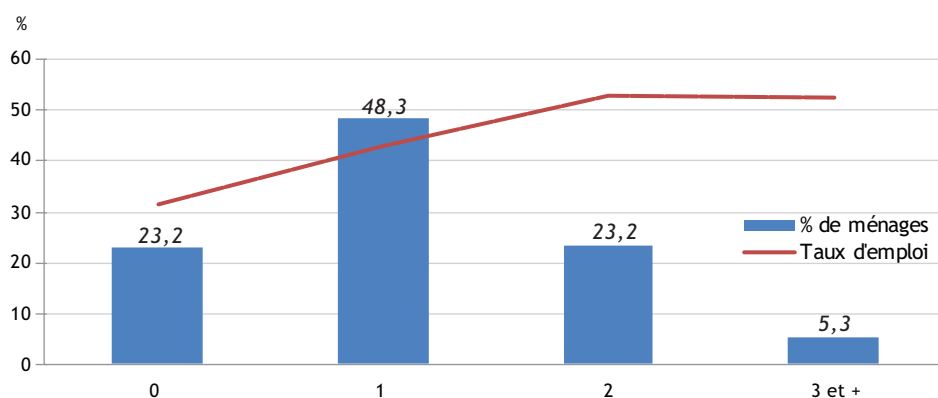
Le poids des dépenses en transport est plus élevé en métropole (22 %) où cette dépense constitue la première dépense des ménages. En 2015, le niveau de dépense moyen des ménages métropolitains approche 800 000 F.CFP par an.

LES DÉPENSES POUR LA VOITURE CONCERNENT 77 % DES MÉNAGES ET CONCENTRENT LA QUASI-TOTALITÉ DE DÉPENSES LIÉES AUX VÉHICULES

En 2017, 77 % des ménages polynésiens (84 % en métropole) disposent d'une voiture et sont donc concernés par les dépenses liées à son usage. Entre 2002 et 2007, période d'avant-crise, la part des ménages motorisés progresse de 72 % à 77 %. Cette croissance se retrouve sur la même période dans les immatriculations de véhicules. Au global, les dépenses liées à la voiture représentent en moyenne 80 % du budget des ménages en transport, soit 36 milliards.

La part des ménages possédant deux voitures ou plus augmente nettement de 22 % en 2002 à 28 % en 2017, contribuant aussi à la hausse des dépenses liées à l'utilisation des véhicules.

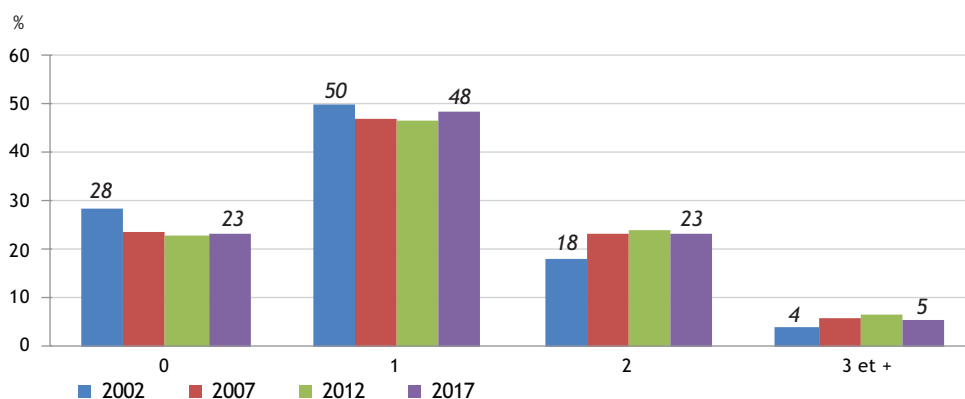
Graphique 5. PART DES MÉNAGES ET TAUX D'EMPLOI DU CHEF DE MÉNAGE SELON LE NOMBRE DE VOITURES DONT DISPOSE LE MÉNAGE



Sources : Direction des Transports Terrestres, ISPF (RP 2017).

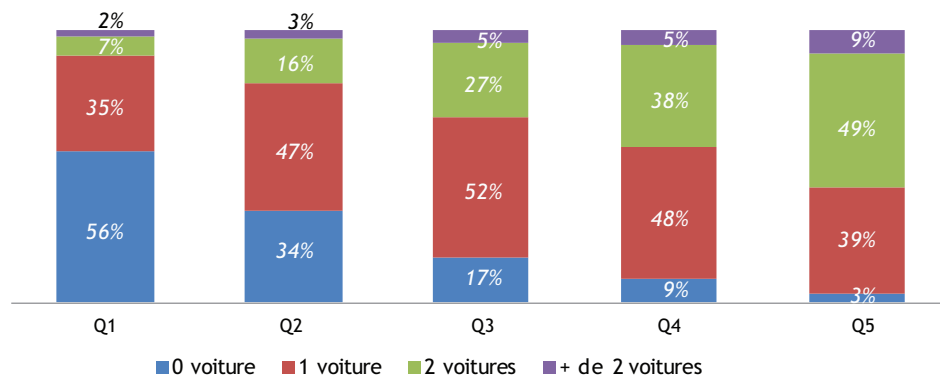
Ces ménages disposant d'au moins deux voitures font partie pour le tiers d'entre eux du quintile de revenus les plus élevés (plus de 200 000 F.CFP par mois et par unité de consommation). Six ménages sur dix parmi les plus aisés disposent d'au moins deux voitures, pour un sur dix concernant les ménages du premier quintile (moins de 50 000 F.CFP par mois et par UC). Ceci illustre la forte corrélation entre niveau de ressources et taux d'équipement automobile.

Graphique 6. RÉPARTITION DES MÉNAGES SELON LE NOMBRE DE VOITURES



Source : ISPF - Recensement de la population.

Graphique 7. RÉPARTITION DES MÉNAGES SELON LE NOMBRE DE VOITURES PAR NIVEAU DE REVENU (QUINTILE DE REVENU, Q1 À Q5)

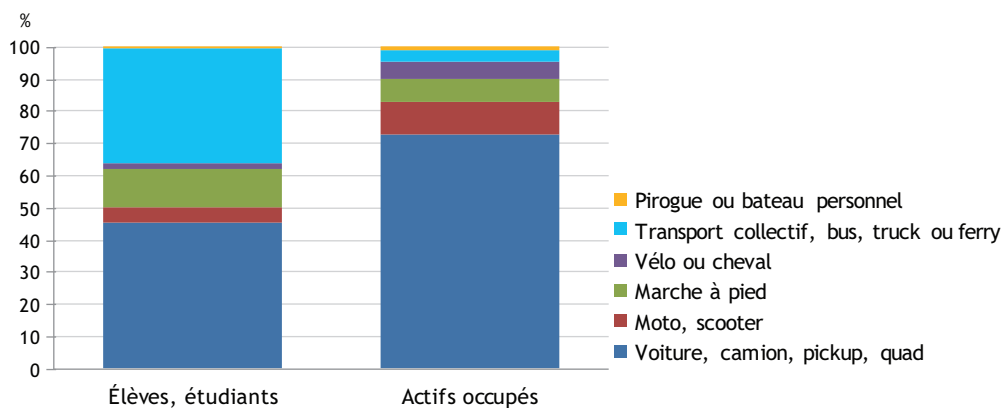


Source : ISPF - Étude Budget des Familles 2015.

• La voiture est le moyen de transport principal des actifs occupés et des élèves et de leurs parents

En Polynésie française 68 % des ménages polynésiens, soit 168 000 personnes, se déplacent quotidiennement pour emmener les enfants à l'école ou rejoindre leurs lieux de travail. Les transports publics ne sont utilisés que par 4 % des ménages (27 000 personnes) pour effectuer ce type de déplacement.

Graphique 8. MODE DE DÉPLACEMENT PRINCIPAL UTILISÉ



Source : ISPF - RP 2017.

Huit personnes scolarisées sur dix utilisent un moyen de transport pour aller à l'école et se répartissent à part égales entre l'usage de la voiture et celui du transport collectif. Concernant le trajet domicile travail, plus de 80 % des actifs ont besoin d'un moyen de transport car ils sont deux tiers à travailler hors de leur commune de résidence. Ils sont ainsi 73 % à utiliser leur voiture quotidiennement et seulement 4 % à prendre un transport collectif.

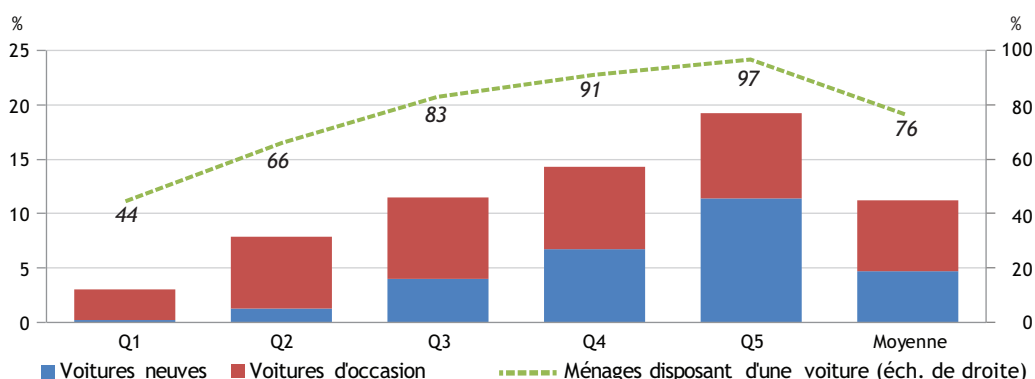
La place de la voiture dans les ménages polynésiens est donc très importante et pallie l'insuffisance des transports collectifs dans le cadre des déplacements quotidiens liés au travail et à l'école.

• La moitié des achats de voitures neuves en 2015 est réalisée par les ménages les plus riches

L'achat d'une automobile représente la moitié du budget lié au véhicule. Ce type d'achat a été réalisé par un ménage sur dix au cours de l'année 2015 et a concerné 3 % des ménages les moins riches et 19 % des ménages les plus aisés.

Les ménages les plus modestes ayant fait un achat ont acheté quasi exclusivement des voitures d'occasion. Seuls les ménages les plus aisés achètent en majorité une voiture neuve. Ces ménages ont acheté 48 % des voitures neuves vendues en 2015.

Graphique 9. PART DES MÉNAGES QUI ONT ACHETÉ UNE VOITURE EN 2015



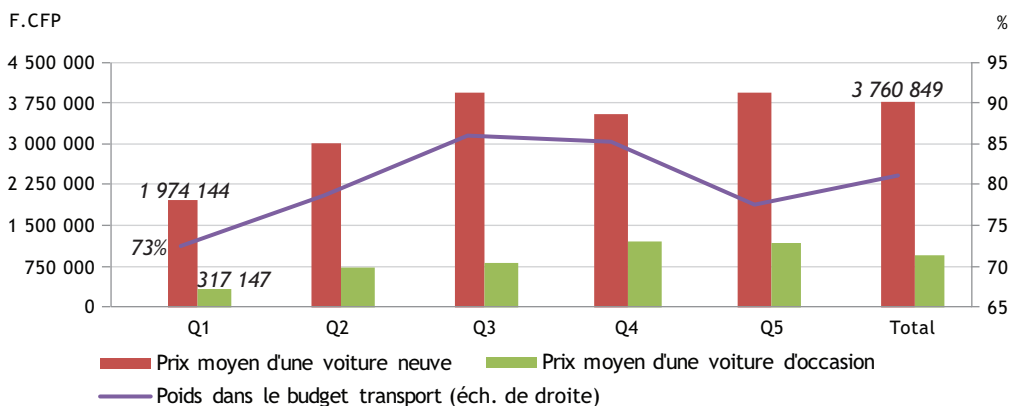
Source : ISPF - Étude Budget des Familles 2015.

• En moyenne, la voiture d'occasion coûte 25 % du prix d'une voiture neuve

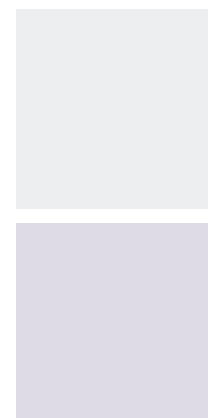
Le prix moyen d'une voiture neuve est en moyenne deux fois plus élevé pour les ménages aisés que pour les ménages les plus modestes, soit 1 900 000 F.CFP contre 3 900 000 F.CFP.

Le lien entre niveau de prix des voitures et niveau de revenu se vérifie particulièrement pour les voitures d'occasion. Ainsi, le prix moyen d'une voiture d'occasion achetée en 2015 par les ménages les plus modestes est quatre fois plus faible que celui des voitures d'occasion des ménages les plus aisés (1,2 million F.CFP). Au total, le prix moyen payé pour une voiture d'occasion est de 940 000 F.CFP en 2015.

Graphique 10. PRIX MOYEN DES VOITURES ACHETÉES EN 2015



Source : ISPF - Étude Budget des Familles 2015.



7

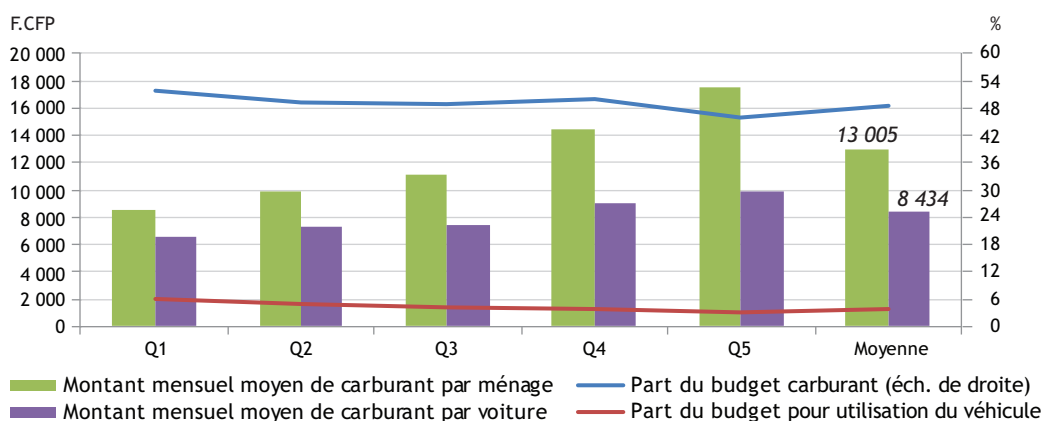


• Les dépenses en carburant représentent la moitié du budget lié à l'utilisation de la voiture

Les dépenses en carburant des ménages qui possèdent au moins une voiture représentent 8,5 milliards de F.CFP en 2015, soit, en moyenne, 48 % du budget « utilisation du véhicule ».

Cette progression des dépenses mensuelles des ménages en carburant selon le quintile de revenu s'explique en partie par le nombre de voitures dont disposent les ménages. Ainsi, les ménages les plus modestes dépensent en moyenne 8 500 F.CFP par mois pour 1,3 voiture là où les ménages les plus aisés dépensent 17 500 F.CFP pour 1,8 voiture. Ainsi, par voiture, l'écart des dépenses en carburant se réduit à 50 % entre ces deux types de ménage.

Graphique 11. DÉPENSE MENSUELLE EN CARBURANT ET POIDS DANS LE BUDGET DES MÉNAGES POSSÉDANT AU MOINS UNE VOITURE

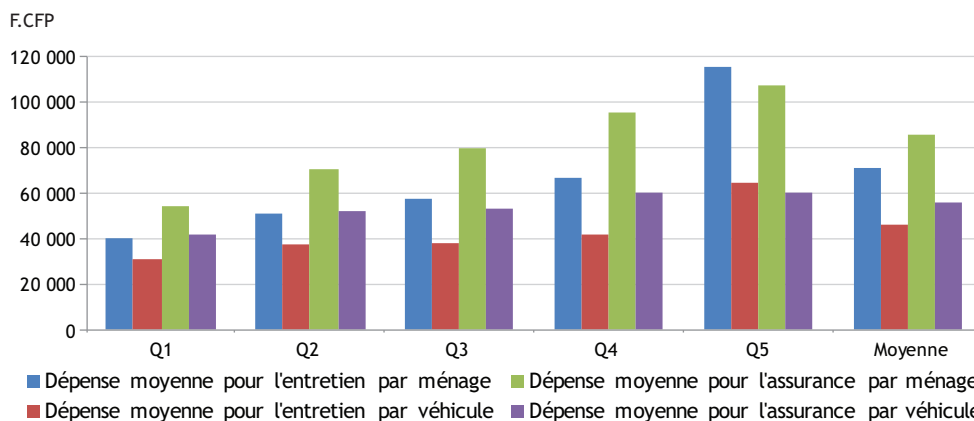


Source : ISPF - Étude Budget des Familles 2015.

• Plus de 100 000 F.CFP sont consacrés aux dépenses d'entretien et d'assurance

L'utilisation d'une voiture, en plus de ses dépenses pour le carburant, génère des dépenses d'entretien et d'assurances pour les ménages. Ces dépenses annexes, du même montant que le carburant, s'élèvent à 8,6 milliards en 2015, dont 4 milliards pour l'entretien et 4,6 milliards pour les assurances. Par voiture, les dépenses moyennes d'entretien sont de 46 000 F.CFP par an et 56 000 F.CFP pour les assurances.

Graphique 12. DÉPENSE ANNUELLE MOYENNE POUR L'ENTRETIEN ET L'ASSURANCE PAR QUINTILE DE REVENU



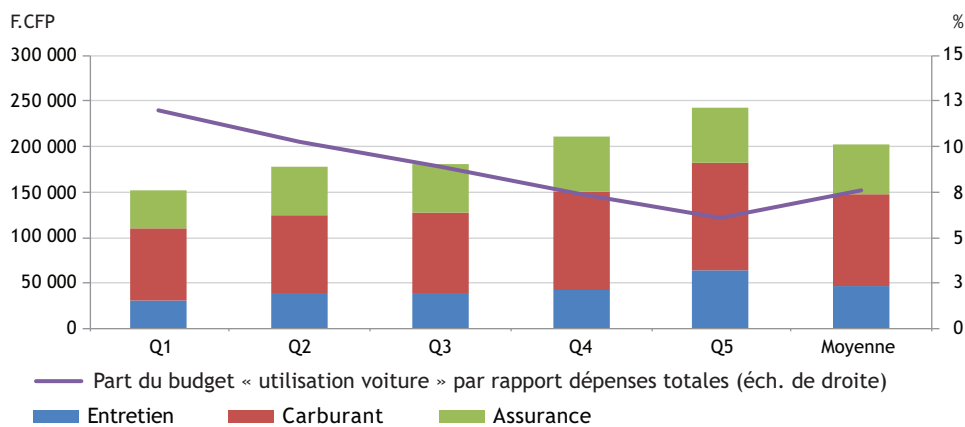
Source : ISPF - Étude Budget des Familles 2015.

• L'utilisation de la voiture représente 12 % du budget total des ménages les plus modestes

En additionnant les dépenses en carburant, d'entretien et d'assurance, le coût d'usage d'une voiture en Polynésie française s'élève en moyenne à 203 000 F.CFP en 2015.

Le coût d'usage de la voiture progresse avec le revenu. Il est ainsi 60 % plus élevé pour les ménages les plus aisés que pour les ménages les plus modestes. Cet écart de coût est relativement faible par rapport à l'écart de ressources puisque les ménages les plus aisés possédant une voiture ont un revenu moyen par unité de consommation 13 fois supérieur à celui des plus modestes (450 000 F.CFP par mois et par UC contre 35 000 F.CFP). Ainsi, les ménages les plus aisés consacrent 2 % de leurs ressources à ce type de dépense contre 8 % pour les plus modestes.

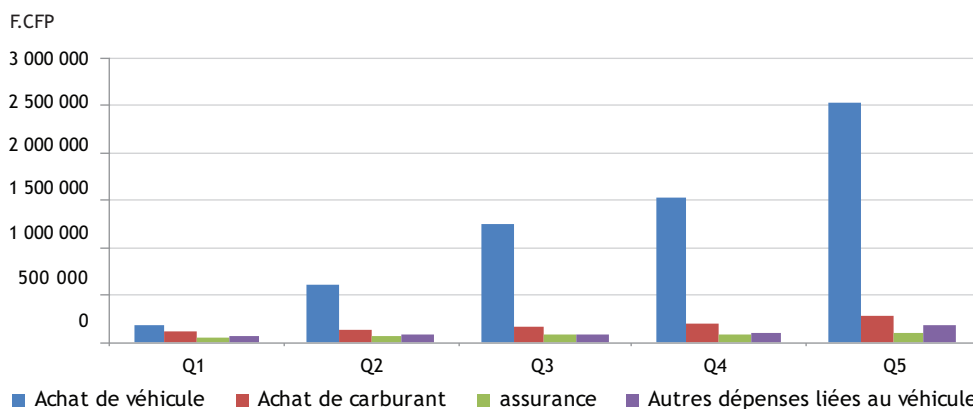
Graphique 13. DÉPENSE ANNUELLE MOYENNE PAR VÉHICULE POUR L'UTILISATION DE LA VOITURE



Source : ISPF - Étude Budget des Familles 2015.

Si l'on intègre le budget pour l'achat de la voiture, l'écart est encore plus important avec un budget global sept fois plus élevé chez les ménages les plus aisés par rapport aux plus modestes. Les dépenses mensuelles varient entre 37 000 F.CFP pour ces derniers contre 260 000 F.CFP pour les premiers.

Graphique 14. DÉPENSE ANNUELLE DÉTAILLÉE EN VÉHICULE PAR QUINTILE DE REVENU POUR LES MÉNAGES CONSOMMANT

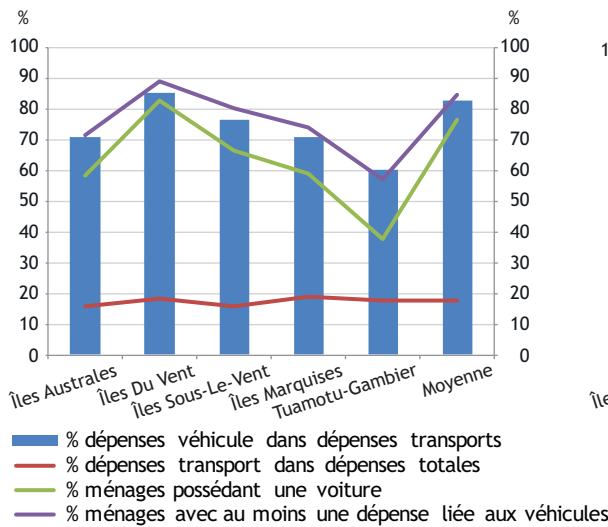


Source : ISPF - Étude Budget des Familles 2015.

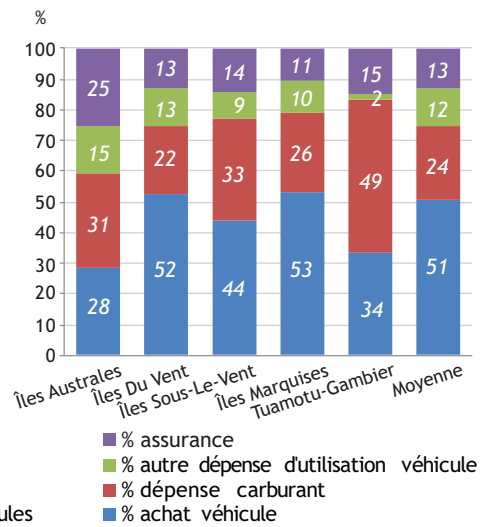
Les dépenses liées au véhicule diffèrent selon les archipels

La part des dépenses liées au « véhicule » dans le budget transport des ménages varie avec le lieu d'habitation. Elle est plus élevée aux Îles Du Vent (85 %) du fait d'un besoin plus important en déplacement lié à la géographie (83 % des ménages possèdent au moins une voiture). L'isolement des autres archipels et la place moins forte de la voiture dans ces derniers expliquent le poids plus important des services de transport (29 %) au détriment de la dépense liée au véhicule (71 %).

Graphique 15. COMPARAISON PAR ARCHIPEL



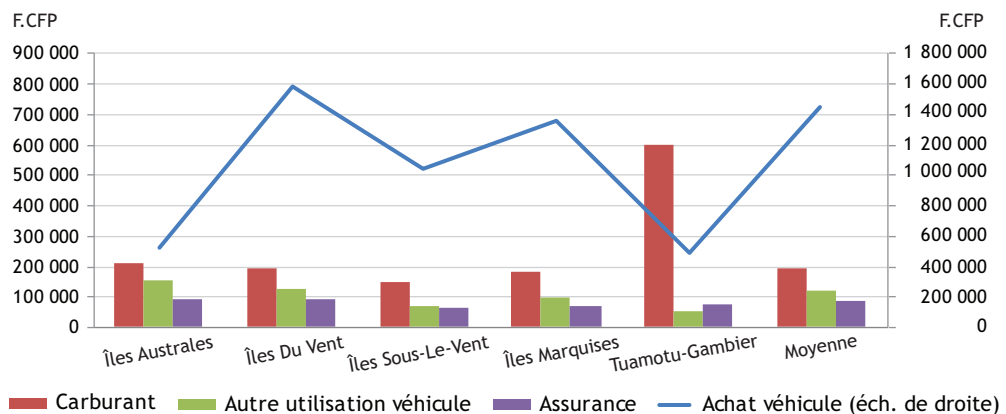
Graphique 16. DÉCOMPOSITION DES DÉPENSES LIÉES AUX VÉHICULES PAR ARCHIPEL



Source : ISPF - Étude Budget des Familles 2015.

Ainsi, les ménages des archipels, dont les revenus sont inférieurs à ceux des Îles Du Vent, sont en proportion moins nombreux à posséder un véhicule (les bateaux ne sont pas considérés comme un véhicule) mais aussi moins nombreux à en avoir acheté un en 2015 (20 % des ménages des Îles Du Vent contre 13,5 % des ménages des autres archipels). Si l'on ne s'intéresse qu'aux ménages consommant, les plus grosses dépenses relatives à l'achat d'un véhicule concernent toujours les ménages des Îles Du Vent, soit 1,6 million de F.CFP en moyenne ; cette dépense s'établit à 600 000 F.CFP pour les ménages des Australes et des Tuamotu-Gambier.

Graphique 17. DÉPENSES ANNUELLES MOYENNES LIÉES AUX VÉHICULES PAR MÉNAGE CONSOMMANT



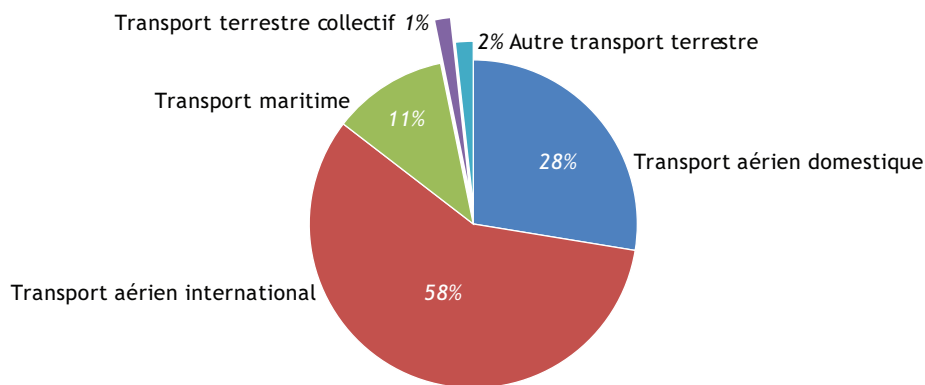
Source : ISPF - Étude Budget des Familles 2015.

LES DÉPENSES EN SERVICES DE TRANSPORT (HORS FRET) CONCERNENT PRINCIPALEMENT LE TRANSPORT AÉRIEN

Les dépenses en services de transport pèsent 17 % du budget transport des ménages en Polynésie française et 3 % de leur budget total. Le transport aérien regroupe 86 % de ces dépenses (deux tiers pour le transport aérien international et un tiers pour le transport domestique) et le transport maritime pèse 11 %.

Les dépenses en transport aérien international représentent 58 % des dépenses en service de transport et celles en transport aérien domestique pèsent 28 %. Un Polynésien sur six a pris au moins une fois l'avion en 2015, que ce soit à l'international ou sur une ligne domestique.

Graphique 18. RÉPARTITION DES DÉPENSES EN SERVICE DE TRANSPORT

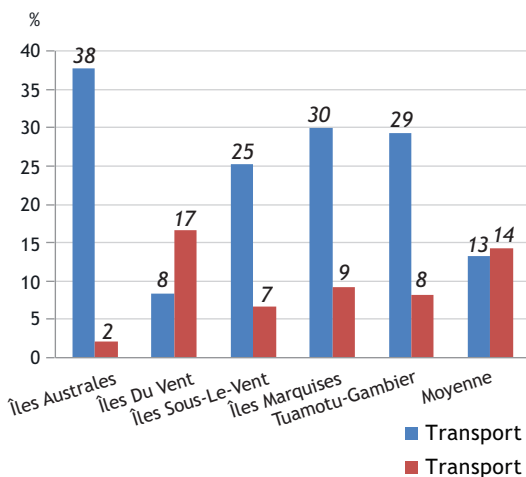


Source : ISPF - Étude Budget des Familles 2015.

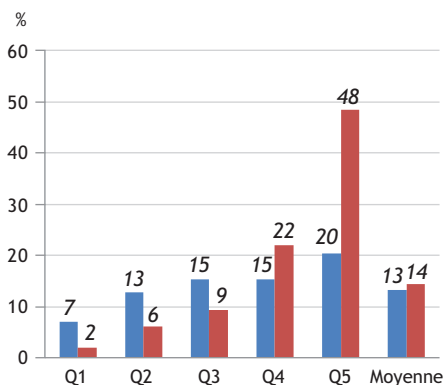
Le transport aérien représente 86 % des dépenses en services de transport

Les dépenses en transport aérien international sont principalement réalisées par les habitants des Îles Du Vent qui sont 17 % à acheter au moins un voyage à l'étranger en 2015 contre 7 % pour les habitants des archipels.

Graphique 19. PROPORTION D'INDIVIDUS QUI ONT PRIS L'AVION EN 2015 SELON L'ARCHIPEL DE RÉSIDENCE



Graphique 20. PROPORTION D'INDIVIDUS QUI ONT PRIS L'AVION EN 2015 SELON LE QUINTILE DE REVENU

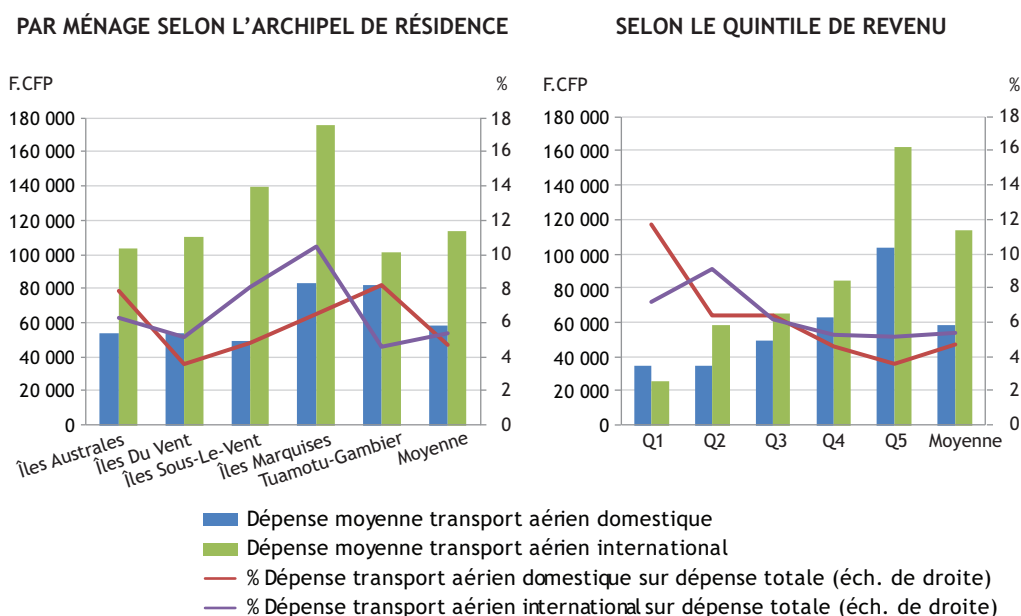


Source : ISPF - Étude Budget des Familles 2015.

Au global, les dépenses en voyage aérien international des habitants des Îles Du Vent représentent 86 % des dépenses en transport aérien international et 88 % des passagers transportés pour 75 % de la population. Voyager à l'étranger est fortement lié avec le niveau de revenu. Ainsi, 48 % des ménages les plus aisés ont fait un voyage à l'international en 2015 contre 2 % pour les ménages les plus modestes.

Les dépenses en transport aérien domestique sont principalement réalisées par les résidents des archipels éloignés. Ils sont 28 % à avoir utilisé ce service en 2015 pour 8 % des habitants des Îles Du Vent.

Graphiques 21 et 22. DÉPENSE ANNUELLE MOYENNE EN TRANSPORT AÉRIEN



Source : ISPF - Étude Budget des Familles 2015.

Chaque ménage consommant débourse en moyenne 58 000 F.CFP par an pour ses dépenses en transport aérien domestique. Le poids des dépenses en transport aérien progresse selon la distance des archipels par rapport à Tahiti. Ces dépenses progressent avec le niveau de vie et leur poids dans le budget baisse.

• La liaison Papeete-Moorea concentre 58 % des dépenses en transport maritime

Malgré la dispersion des terres de la Polynésie française sur plus de 5,5 millions de km² d'océan, les dépenses en transport maritime représentent seulement 0,3 % du budget des ménages et 2 % du budget transport, soit 850 millions de F.CFP.

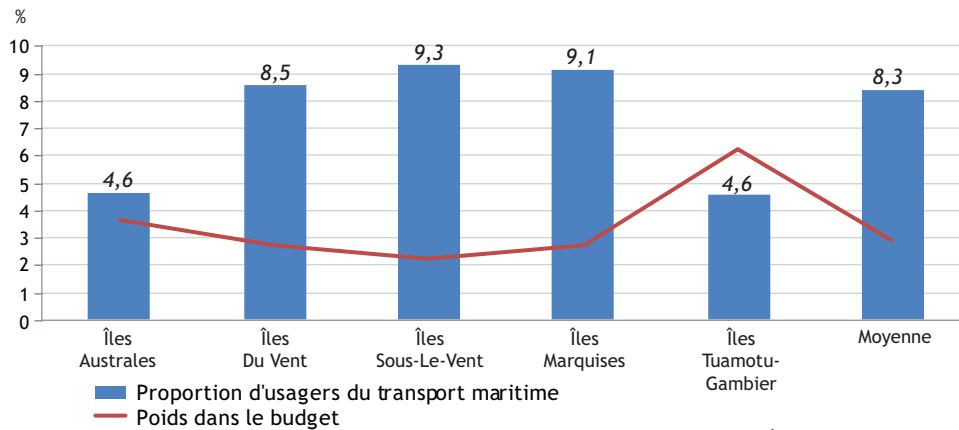
Les dépenses en transport maritime concernent pour 58 % d'entre elles, la desserte de Moorea-Papeete. Cette desserte, utilisée par 1,5 million de passagers au cours de l'année 2015, n'a pas d'équivalent en termes d'activité avec le transport maritime dans les archipels. Ainsi, 4 750 passagers ont pris le bateau dans les Îles Sous-Le-Vent en 2015, 1 800 dans les Tuamotu, 1 500 aux Australes et moins de 300 aux Marquises¹.

Les passagers de la ligne vers Moorea ont dépensé en moyenne 49 000 F.CFP chacun au cours de l'année 2015, ce qui représente 4 % de leur budget global. Pour les autres déplacements maritimes, le budget consacré est de 28 000 F.CFP par personne, soit 2 % de leur budget global.

1 : source : Direction du Port Autonome Maritime.



Graphique 23. PROPORTION D'INDIVIDUS QUI ONT PRIS LE BATEAU EN 2015 SELON L'ARCHIPEL DE RÉSIDENCE

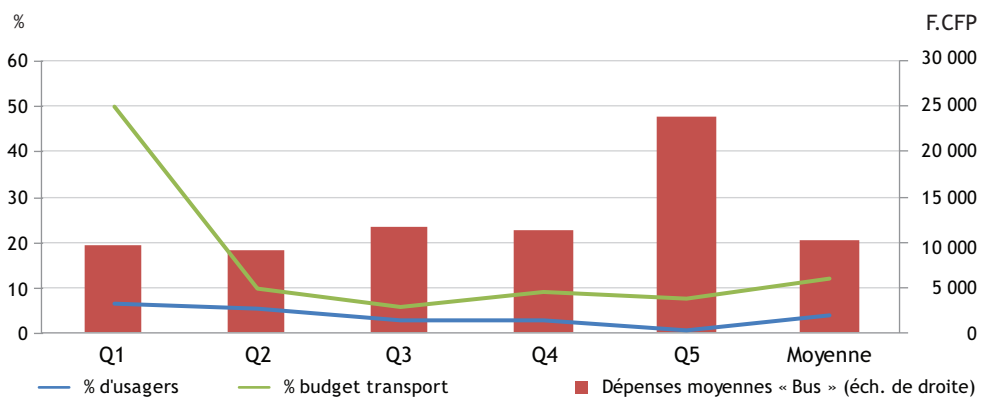


Source : ISPF - Étude Budget des Familles 2015.

- 4 % des Polynésiens ont pris au moins une fois un service routier de transport collectif (hors transport scolaire)

Les dépenses en transport terrestre collectif sont quasi-inexistantes, elles représentent en moyenne 0,3 % des dépenses en transport et 0,02 % des dépenses globales de l'ensemble des ménages polynésiens. Hors transport scolaire, l'usage de ce mode de transport est très faible. Il est utilisé par 6 % des ménages les plus modestes et 1 % des ménages les plus aisés. Les ménages consommant dépensent, en moyenne, 10 000 F.CFP par an pour ce service de transport. ■

Graphique 24. DÉPENSE ANNUELLE MOYENNE EN TRANSPORT TERRESTRE COLLECTIF PAR QUINTILE DE REVENU



Source : ISPF - Étude Budget des Familles 2015.

L'usage de la voiture pèse dans le budget des familles

Les ménages polynésiens ont consacré 44,8 milliards de F.CFP au transport en 2015, soit 18 % de leur budget contre 17 % en 2000. Le transport devient le deuxième poste de dépenses en lien avec le budget alloué à l'automobile. Le nombre d'usagers de la route est en forte progression au détriment des transports publics. Le montant du budget consacré à l'achat de voitures est important mais l'acquisition d'un véhicule neuf est principalement le fait des ménages les plus aisés. Le budget « entretien et carburant » pèse lourd dans le poste transport. La dépense de transport aérien concerne d'un côté, le transport domestique pour les habitants des archipels éloignés et de l'autre, le transport aérien international pour les ménages aisés des Îles Du Vent. ■

623 000 F.CFP

C'est la dépense moyenne par ménage et par an consacrée aux déplacements.

TOUTES LES STATISTIQUES SONT DISPONIBLES SUR WWW.ISPF.PF

