

INDICES ET INDEX MENSUELS DU BÂTIMENT ET DES TRAVAUX PUBLICS

Juin 2010



CHIFFRES CLEFS



Augmentation de l'index BTP 01.0 (+0,5 %) en juin 2010. Il s'établit à 1,214.
Sur les 12 derniers mois, il baisse de -3,4 %.



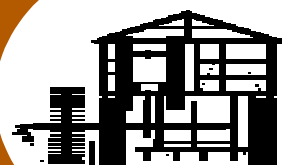
Augmentation de l'index TPP 01.0 (+0,3 %) en juin 2010. Il s'établit à 1,170.
Sur les 12 derniers mois, il progresse de 1,4 %.



Augmentation de l'indice PSD HT (+0,2 %) en juin 2010. Il s'établit à 1,048.
Sur les 12 derniers mois, il progresse de 0,8 %.



Principales variations - A la hausse : Fonte de voirie (FV) avec +11,8 % et Tube en PVC (TPVC) avec +10,1 %. - A la baisse : Tube galvanisé (TU) avec -11,7 % et Profil creux en acier (LMD) avec -4,1 %.



N° 428

Juin 2010

Dépôt légal : Juillet 2010

Auteur de la publication
Thierry TAAROA

Responsable de la publication
Olivier CHAMPION

Directeur de la publication :
Hervé BACHERE

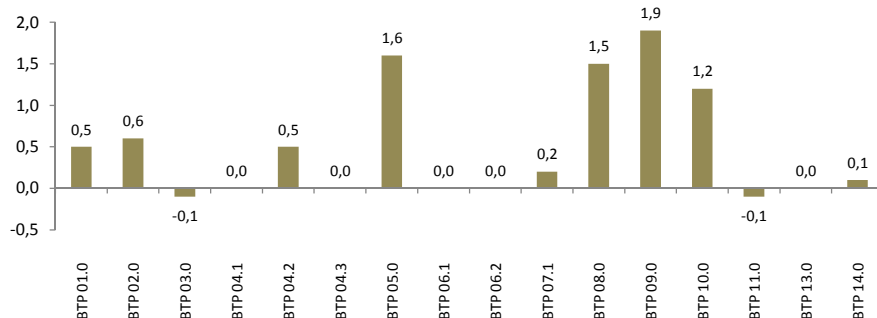
ISSN 1247 - 7370
© ISPF 2010

B.P. 395 - 98 713 Papeete
Tél : (689) 47 34 34 - Fax : (689) 42 72 52

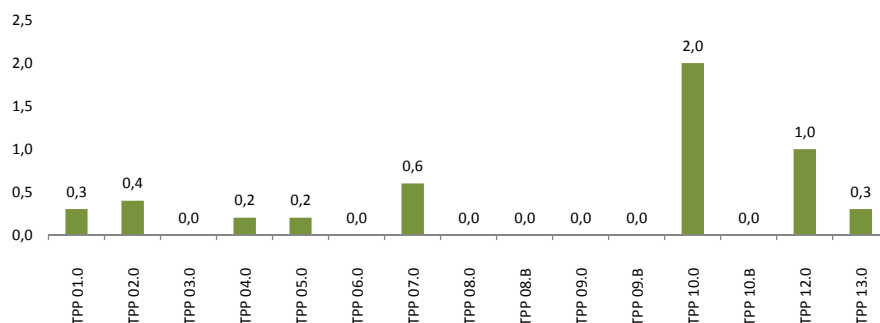
mél : ispf@ispf.pf
site web : www.ispf.pf



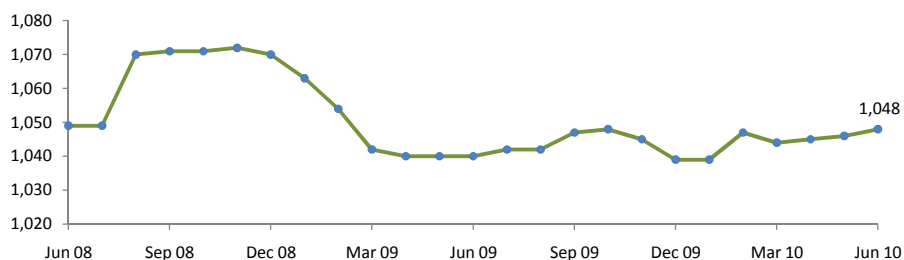
Variations mensuelles en % des Index du Bâtiment



Variations mensuelles en % des Index des Travaux Publics

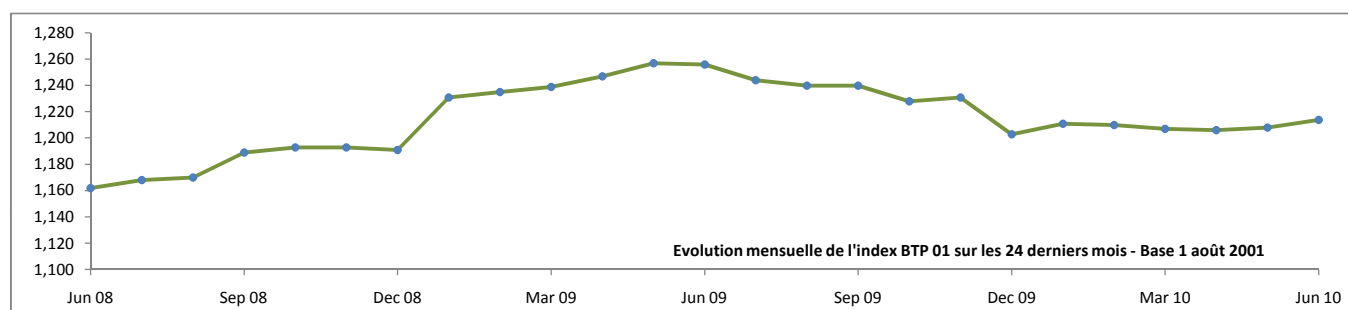


Evolution mensuelle du PSD HT - Base 1 août 2001



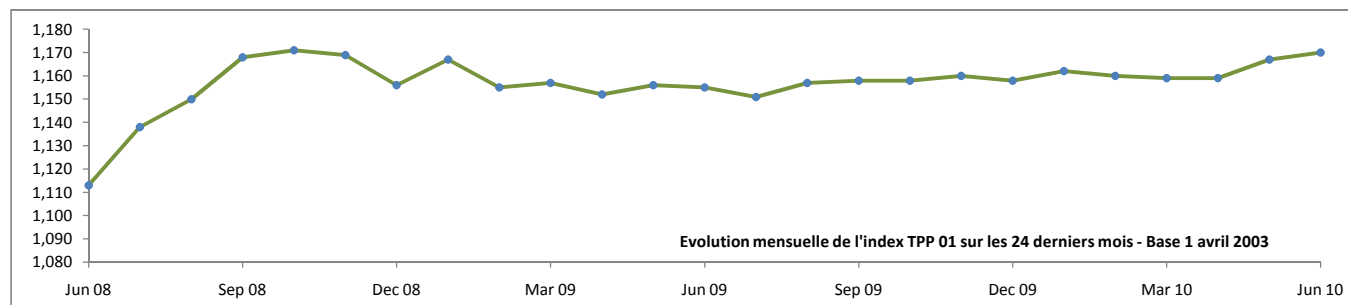
INDEX DU BÂTIMENT : BASE 1 AU 1ER AOÛT 2001

Code	Libellé	Index	2009	2010						Variations en %		
			Jun	Jan	Fev	Mar	Avr	Mai	Jun	Var. Men.	Var. Dec	Var. Ann.
1.01	Index général tous corps d'état	BTP 01.0	1,256	1,211	1,210	1,207	1,206	1,208	1,214	0,5	0,9	-3,4
1.02	Gros œuvre, béton armé	BTP 02.0	1,258	1,194	1,192	1,192	1,191	1,191	1,198	0,6	0,7	-4,8
1.03	Ossature et charpente métallique	BTP 03.0	1,426	1,321	1,323	1,310	1,308	1,331	1,329	-0,1	0,8	-6,8
1.04	Revêtement carrelage	BTP 04.1	1,149	1,158	1,160	1,139	1,166	1,166	1,167	-	1,7	1,5
1.05	Revêtement thermoplastique	BTP 04.2	1,126	1,133	1,151	1,133	1,132	1,127	1,132	0,5	2,3	0,6
1.06	Revêtement moquette	BTP 04.3	1,060	1,042	1,043	1,043	1,043	1,043	1,044	-	0,2	-1,6
1.07	Charpente bois	BTP 05.0	1,079	1,003	0,996	1,001	1,001	1,000	1,016	1,6	2,0	-5,8
1.08	Menuiseries bois intérieures et extérieures	BTP 06.1	1,072	1,081	1,072	1,069	1,080	1,068	1,069	-	0,4	-0,3
1.09	Menuiseries aluminium	BTP 06.2	1,185	1,195	1,189	1,193	1,187	1,191	1,191	-	1,5	0,5
1.10	Couvertures métalliques	BTP 07.1	1,250	1,275	1,275	1,275	1,275	1,275	1,278	0,2	0,4	2,2
1.11	Étanchéité multicouche	BTP 08.0	1,144	1,116	1,116	1,116	1,116	1,116	1,133	1,5	1,2	-0,9
1.12	Plomberie sanitaire	BTP 09.0	1,133	1,156	1,158	1,149	1,156	1,165	1,188	1,9	3,9	4,8
1.13	Ventilation et conditionnement d'air	BTP 10.0	1,051	1,010	1,011	1,009	1,009	1,013	1,025	1,2	2,0	-2,5
1.14	Électricité	BTP 11.0	1,301	1,341	1,363	1,352	1,346	1,337	1,336	-0,1	3,3	2,7
1.15	Peinture	BTP 13.0	1,213	1,228	1,221	1,234	1,234	1,234	1,235	-	0,8	1,8
1.16	Index ingénierie	BTP 14.0	1,172	1,174	1,177	1,176	1,176	1,176	1,177	0,1	0,5	0,4



INDEX DES TRAVAUX PUBLICS : BASE 1 AU 1ER AVRIL 2003

Code	Libellé	Index	2009	2010						Variations en %		
			Jun	Jan	Fev	Mar	Avr	Mai	Jun	Var. Men.	Var. Dec	Var. Ann.
2.01	Index général tous travaux	TPP 01.0	1,155	1,162	1,160	1,159	1,159	1,167	1,170	0,3	1,0	1,4
2.02	Ouvrage d'art en site terrestre, fluvial ou maritime et fondations spéciales	TPP 02.0	1,259	1,206	1,204	1,200	1,198	1,200	1,205	0,4	0,2	-4,3
2.03	Terrassements généraux	TPP 03.0	1,145	1,184	1,177	1,176	1,177	1,188	1,188	-	0,6	3,7
2.04	Sondages et forages	TPP 04.0	1,196	1,180	1,180	1,175	1,174	1,177	1,179	0,2	0,1	-1,4
2.05	Travaux en souterrain	TPP 05.0	1,225	1,196	1,195	1,191	1,189	1,192	1,195	0,2	0,2	-2,4
2.06	Dragages maritimes	TPP 06.0	1,116	1,146	1,141	1,139	1,140	1,150	1,150	-	0,6	3,1
2.07	Fourniture et battage de palplanches définitivement incorporées aux ouvrages	TPP 07.0	1,504	1,379	1,378	1,356	1,344	1,357	1,366	0,6	-0,8	-9,2
2.08	Routes et aérodromes avec fourniture et répandage d'enrobés	TPP 08.0	1,189	1,203	1,200	1,199	1,200	1,206	1,206	-	0,7	1,4
2.09	Routes et aérodromes sans fourniture	TPP 08.B	1,125	1,151	1,147	1,145	1,146	1,155	1,155	-	0,5	2,7
2.10	Travaux d'enrobés, fabrication et mise en œuvre (avec fourniture de bitume et de granulats)	TPP 09.0	1,251	1,260	1,255	1,255	1,255	1,265	1,265	-	0,9	1,1
2.11	Travaux d'enrobés, sans fourniture	TPP 09.B	1,112	1,146	1,139	1,138	1,139	1,151	1,151	-	0,6	3,5
2.12	Canalisations, égouts, assainissement et adduction d'eau avec fourniture	TPP 10.0	1,130	1,109	1,109	1,108	1,109	1,117	1,140	2,0	2,9	0,9
2.13	Canalisations sans fourniture	TPP 10.B	1,137	1,153	1,152	1,150	1,151	1,156	1,156	-	0,5	1,6
2.14	Réseaux d'électrification	TPP 12.0	1,154	1,139	1,140	1,139	1,139	1,139	1,150	1,0	1,3	-0,3
2.15	Charpentes et ouvrages métalliques	TPP 13.0	1,316	1,285	1,287	1,278	1,273	1,278	1,282	0,3	-0,1	-2,5



INDICES ELEMENTAIRES : BASE 1 AU 1ER AOÛT 2001

Code	Libellé	Indice	2009	2010						Variations en %						
			Jun	Jan	Fev	Mar	Avr	Mai	Jun	Var.	Var.	Var.				
										Men.	Dec	Ann.				
01	Bois															
01.01	Bois de charpente traité	SC	0,927	0,783	0,767	0,777	0,778	0,775	0,805	+3,8	+4,2	-13,2				
01.02	Bois méranti	SCA	0,945	0,964	0,964	0,964	1,050	0,963	0,963	-	+3,5	+1,9				
01.03	Contreplaqué de coffrage	CP	0,776	0,662	0,664	0,654	0,655	0,655	0,653	-0,3	+1,4	-15,7				
01.04	Panneau de bois mélaminé	ME	0,980	0,997	0,997	0,997	0,988	0,997	0,997	-	+5,6	+1,7				
02	Chimique et industriel															
02.01	Bitume	BI	1,528	1,484	1,475	1,475	1,475	1,493	1,493	-	+0,6	-2,2				
02.02	Bicouche élastomère bitume	BE	1,040	1,001	1,001	1,001	1,001	1,001	1,079	+7,7	+7,7	+3,7				
02.03	Chape souple 50 aluminium	CSA	1,005	0,909	0,909	0,909	0,909	0,909	0,909	-	-2,6	-9,5				
02.04	Colle acrylique pour revêtement dalle	CO	1,176	1,196	1,196	1,203	1,196	1,196	1,196	-	+1,7	+1,7				
02.05	Colle moquette	CT	1,005	1,042	1,046	1,046	1,046	1,046	1,046	-	+1,7	+4,2				
02.06	Essence sans plomb 95	ES	0,992	1,111	1,087	1,087	1,087	1,111	1,111	-	-	+12				
02.07	Explosif	EX	1,660	1,920	1,920	1,920	1,920	1,920	1,920	-	-	+15,7				
02.08	Gazole	GO	1,100	1,250	1,210	1,210	1,210	1,270	1,270	-	+1,6	+15,5				
02.09	Peinture acrylique	PA	1,255	1,324	1,301	1,301	1,301	1,301	1,301	-	+0,2	+3,6				
02.10	Peinture antirouille	PAC	1,319	1,457	1,457	1,457	1,457	1,457	1,457	-	+1,7	+10,5				
02.11	Peinture glycérophtalique satinée blanc	PG	1,158	1,297	1,211	1,376	1,376	1,376	1,376	-	+2,3	+18,8				
02.12	Peinture lasure incolore	PL	1,296	1,334	1,334	1,334	1,334	1,334	1,334	-	+1,7	+2,9				
02.13	Peinture pliolite good year	PLI	1,272	1,155	1,155	1,155	1,155	1,155	1,155	-	+1,7	-9,2				
02.14	Peinture microporeuse	PMP	1,086	1,119	1,119	1,119	1,122	1,122	1,122	-	+1,7	+3,4				
02.15	Peinture bâtiment	PV	1,473	1,591	1,591	1,591	1,591	1,591	1,591	-	+3,4	+8				
02.17	Produit de ragréage au sol classe P3	PO	1,026	1,058	1,111	1,058	1,058	0,968	1,058	+9,3	+25,5	+3,1				
03	Electrique / Electricité															
03.01	Câble électrique	CE	1,796	1,842	1,898	1,846	1,829	1,821	1,813	-0,4	+12	+1				
03.02	Conduite	CD	1,215	1,384	1,370	1,381	1,366	1,387	1,387	-	+1,7	+14,1				
03.03	Goulotte 100 x 50	GOU	1,194	1,344	1,344	1,343	1,330	1,354	1,354	-	+0,7	+13,4				
03.04	Chemin de câbles type cablofil 150 x 60	CHE	1,237	1,423	1,392	1,415	1,399	1,415	1,415	-	+2,4	+14,4				
03.05	Disjoncteur	DI	1,307	1,400	1,540	1,489	1,491	1,387	1,387	-	+2,7	+6,2				
03.06	Électricité	EL	0,977	1,013	1,013	1,013	1,013	1,013	1,013	-	-	+3,7				
03.07	Luminaire encastré 4 x 18 basse luminance	LU	1,231	1,312	1,312	1,312	1,296	1,312	1,312	-	+8,6	+6,5				
03.08	Prise de courant	PC	1,233	1,215	1,199	1,199	1,182	1,194	1,190	-0,4	-2,1	-3,5				
04	Indices															
04.05	Produits et services divers hors TVA	PSD HT	1,040	1,039	1,047	1,044	1,045	1,046	1,048	+0,2	+0,9	+0,8				
05	Métallique															
05.01	Profilés et barres en aluminium	AL	1,155	1,125	1,149	1,173	1,152	1,166	1,166	-	+3,6	+1				
05.03	Poutrelle en acier	LMA	1,862	1,582	1,582	1,534	1,508	1,536	1,555	+1,3	-1,7	-16,5				
05.04	Profil creux en acier	LMD	2,005	1,723	1,724	1,699	1,737	1,938	1,858	-4,1	+8,2	-7,3				
05.05	Rond en acier béton	LMC	1,836	1,380	1,365	1,365	1,360	1,360	1,393	+2,4	+0,9	-24,1				
05.06	Tôle nervurée	TMA	1,350	1,451	1,451	1,451	1,451	1,451	1,451	-	-	+7,6				
05.07	Tôle ondulée	TFB	1,335	1,422	1,422	1,422	1,422	1,422	1,422	-	-	+6,5				
05.08	Tôle plane	LMB	1,349	1,172	1,172	1,172	1,172	1,172	1,175	+0,2	+0,8	-12,9				
05.09	Tube en cuivre	TC	1,329	1,465	1,464	1,464	1,464	1,570	1,725	+9,9	+17,9	+29,8				
05.10	Tube galvanisé	TU	1,574	1,481	1,481	1,439	1,511	1,632	1,442	-11,7	-2,6	-8,4				
06	Minéral															
06.01	Agrégat	AG	1,305	1,330	1,331	1,331	1,331	1,331	1,331	-	+1,8	+2				
06.02	Carreau grès émaillé	CB	1,095	1,127	1,063	1,063	1,127	1,127	1,127	-	+3,1	+2,9				
06.03	Carreau grès cérame	CC	1,047	1,057	1,081	1,016	1,082	1,082	1,082	-	+3,7	+3,3				
06.04	Ciment	CM	1,001	0,964	0,964	0,964	0,960	0,963	0,963	-	-0,1	-3,8				
06.05	Sable	SA	1,723	1,747	1,738	1,737	1,719	1,719	1,719	-	-1,6	-0,2				
06.06	Glace filtrante, verre bronze	VT	1,231	1,223	1,223	1,219	1,219	1,219	1,219	-	+2,1	-1,0				
06.07	Verre clair	VV	1,147	1,341	1,185	1,155	1,155	1,155	1,155	-	+0,7	+0,7				
07	Outillage/quincaille															
07.01	Carreau plastique	GX	1,049	1,047	1,081	1,044	1,045	1,045	1,045	-	+1,7	-0,4				
07.02	Appareil complet de climatisation mural	CA	0,798	0,746	0,746	0,746	0,746	0,746	0,746	-	-1,5	-6,6				
07.03	Lavabo	LAV	0,852	0,931	0,931	0,909	0,931	0,931	0,940	+0,9	+3,2	+10,3				
07.04	Moquette	MT	1,012	0,982	0,982	0,982	0,982	0,982	0,982	-	-	-2,9				
07.05	Quincaille	QUI	1,048	1,182	1,068	1,056	1,056	1,045	1,047	+0,2	-9,8	-0,1				
07.06	Charnière invisible	CH	1,069	1,156	1,118	1,118	1,118	1,076	1,076	-	+2,4	+0,6				
07.07	Coulisse de tiroir	COU	1,055	1,092	1,092	1,092	1,092	1,074	1,074	-	-1,6	+1,7				
07.08	Serrure de garniture de porte	SE	1,007	1,016	0,980	0,952	0,952	0,952	0,956	+0,5	-5,9	-5,1				
07.09	Paumelle diamètre 100	PU	1,079	1,745	1,745	1,745	1,745	1,745	1,745	-	-	+61,7				
07.10	Robinetterie	ROB	1,092	1,117	1,152	1,120	1,120	1,120	1,120	-	+2,2	+2,6				
07.11	Tube en PVC	TPVC	1,162	1,074	1,055	1,055	1,055	1,055	1,161	+10,1	+12,5	-0,1				
07.12	Tuyau assainissement PVC	TACA	1,003	0,847	0,847	0,847	0,847	0,847	0,932	+10,1	+10,1	-7,1				
08	Services															
08.02	Salaire minimum	SM	1,320	1,320	1,320	1,320	1,320	1,320	1,320	-	-	-				
08.03	Charges sociales	1 + K	0,976	0,979	0,979	0,979	0,979	0,979	0,979	-	+0,3	+0,3				
08.04	Prime de panier	PP	1,429	1,429	1,429	1,429	1,429	1,429	1,429	-	-	-				
08.06	SM x (1 + K)	SALAIRE	1,289	1,293	1,293	1,293	1,293	1,293	1,293	-	+0,3	+0,3				
08.07	D x SM x (1 + K)	S. DARSE	1,230	1,234	1,234	1,234	1,234	1,234	1,234	-	+0,3	+0,3				
08.08	(D x SM + 0,95 PP) x (1 + K)	SAL	1,243	1,247	1,247	1,247	1,247	1,247	1,247	-	+0,3	+0,3				

INDICES ELEMENTAIRES : BASE 1 AU 1ER AVRIL 2003

04.01	Indice matériel	MAT	1,138	1,144	1,144	1,142	1,144	1,138	1,137	-0,1	-0,4	-0,1
05.02	Fonte de voirie	FV	1,253	1,164	1,164	1,164	1,164	1,279	1,430	+11,8	+22,9	+14,1
05.11	Tuyau en béton y compris armé	TB	1,103	1,103	1,103	1,103	1,103	1,103	1,103	-	-	-

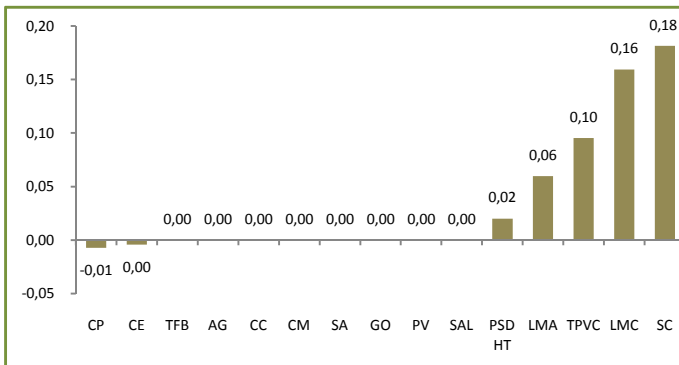
PRIX MOYENS DES PRINCIPAUX PRODUITS COMPOSANT LES INDICES ELEMENTAIRES

Code	Libellé	Unité	Juin 2010		
			Prix moyen	Prix mini	Prix maxi
01	Bois				
01.01.01	Bois de charpente traité 2 x 3 >16	Sft	117	104	128
01.01.02	Bois de charpente traité 2 x 3 <16	Sft	107	92	119
01.01.03	Bois de charpente traité 3 x 6 >16	Sft	137	114	150
01.01.04	Bois de charpente traité 3 x 6 <16	Sft	135	127	145
01.01.05	Bois de charpente traité 3 x 8 <16	Sft	139	127	158
01.01.06	Bois de charpente traité 3 x 8 >16	Sft	139	108	158
01.02.02	Bois méranti 2 x 6 ou 2 x 8 < 16	Sft	389	376	395
01.03.01	Contreplaqué de coffrage USA 9 mm - sapin, waterproof	U	2 982	1 832	4 468
01.03.02	Contreplaqué de coffrage bakéllisé 15 mm	U	3 588	3 060	4 435
01.03.03	Contreplaqué de coffrage bakéllisé 18 mm	U	4 404	3 749	5 063
01.03.04	Contreplaqué de coffrage Okoumé extérieure 18 mm	U	4 126	3 451	4 873
02	Chimique et industriel				
02.01.00	Bitume naturel 60 x 70	T	83 095	80 000	86 310
02.05.00	Colle moquette	kg	847	759	1 133
02.06.00	Essence sans plomb 95	L	140	140	140
02.08.00	Gazole	L	127	127	127
02.09.03	Peinture anticorrosion brillant blanc	kg	1 449	1 110	1 731
02.09.05	Peinture lasure incolore	L	1 171	776	1 862
02.09.06	Peinture pliolite de good year	kg	767	527	1 295
02.09.07	Peinture micro poreuse	kg	931	570	1 657
02.09.08	Peinture bâtiment	kg	645	435	942
02.10.00	Produit de ragréage au sol, classé P3	25 kg	4 322	3 500	6 300
03	Electrique / Electricité				
03.01.01	Câble électrique RO 2V 3 G 1,5	Mètre L	115	98	123
03.02.01	Goulottes 100 x 50 Longueur 2 m	U	5 642	5 286	5 933
03.02.02	Chemin de câbles type cablofil 150 x 60	U	6 128	3 355	8 586
03.03.01	Disjoncteur de type 1 : 1 ou 2 pôles + neutre	U	3 161	1 427	7 085
03.03.02	Disjoncteur de type 2 : tétrapolaire 4 x 25 A courbe C	U	14 833	11 965	16 701
03.04.00	Électricité	kw/h	27	27	27
03.05.00	Luminaire encastré 4 x 18 basse luminance	U	14 469	10 000	18 853
03.06.01	Prise de courant type 1 : 2 Pôles + Terre mosaïques 16 A encastrées	U	609	529	753
03.06.03	Prise de courant type 2 : plexo 2 Pôles + Terre 16 A étanche à volet encastré	U	1 699	1 430	2 020
05	Métallique				
05.03.00	Poutrelle en acier - IPE profil 120 mm	Mètre L	1 662	1 466	1 822
05.04.00	Profils creux en acier	Mètre L	1 053	833	1 358
05.05.00	Ronds en acier béton - fers tors 14 mm	Mètre L	148	138	164
05.06.00	Tôle nervurée galvanisée - largeur 720 mm	Mètre L	1 606	1 570	1 650
05.07.00	Tôle ondulée galvanisée - largeur 836 mm	Mètre L	1 590	1 570	1 600
05.08.00	Tôle plane	Mètre L	3 950	2 795	6 568
05.10.00	Tube galvanisé - tuyau 3/4	Mètre L	406	316	459
06	Minéral				
06.01.01	Agrégat de diamètre 5 / 15	m3	4 526	3 962	5 277
06.01.02	Agrégat de diamètre 0 / 30	m3	4 756	3 192	8 605
06.01.03	Agrégat de diamètre 0 / 60	m3	3 585	3 239	3 969
06.01.04	Agrégat de diamètre 15 / 25	m3	4 109	3 898	4 350
06.02.01	Carreaux grès émaillés	m²	2 157	1 552	3 879
06.02.02	Carreaux grès cérame	m²	2 150	1 750	2 490
06.03.01	Ciment prise mer	50 kg	930	913	945
06.03.02	Ciment ordinaire	50 kg	890	851	926
06.04.01	Sable fin	m3	8 090	5 500	11 583
06.04.02	Gros sable	m3	5 459	3 763	8 620
06.05.01	Verre clair	m²	4 607	3 500	5 714
06.05.02	Verre bronze	m²	4 776	3 600	6 275
07	Outillage/quincaillerie				
07.02.00	Appareil complet de climatisation murale - 18 000 BTU	U	85 380	83 074	121 538
07.03.00	Lavabo blanc nu + colonne (vasque 60 x 50)	U	11 299	9 457	16 922
07.04.00	Moquette	m²	773	700	853
07.05.01	Charnière invisible	U	479	150	862
07.05.02	Coulisse de tiroir	U	518	350	646
07.05.03	Serrure de garniture de porte	U	2 519	1 228	6 198
07.05.04	Paumelle diamètre 100	U	274	153	905
07.06.00	Robinetterie pour lavabo	U	6 119	3 879	8 600
07.07.00	Tube en PVC - 100 x 3,2 mm	Mètre L	499	420	600

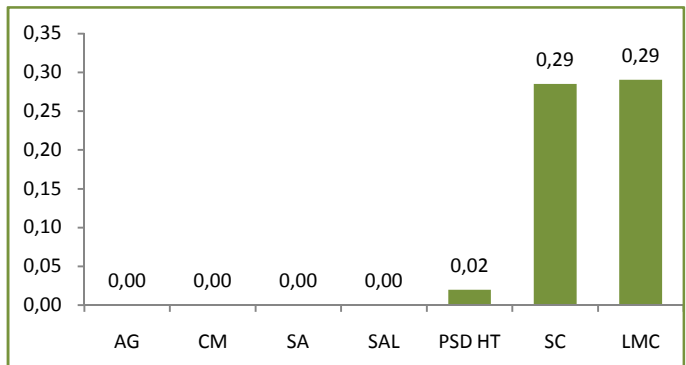
CONTRIBUTIONS EN POINT D'INDEX AUX VARIATIONS DES INDEX BTP

La contribution à la variation de l'index se définit comme le rapport des variations pondérées des indices élémentaires sur celle de l'index. Ces rapports sont ensuite convertis en points de variation.

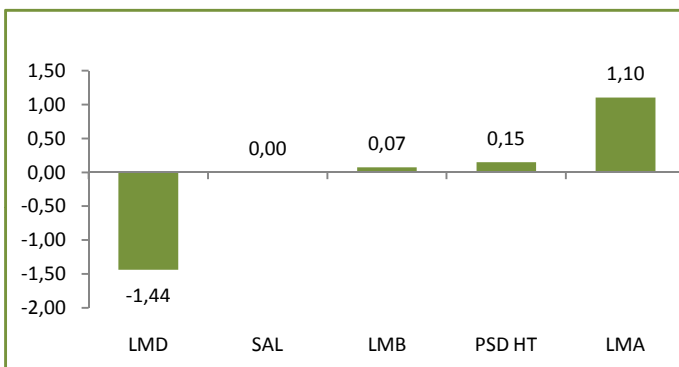
BTP 01.0 - Index général tous corps d'état (0,5 %)



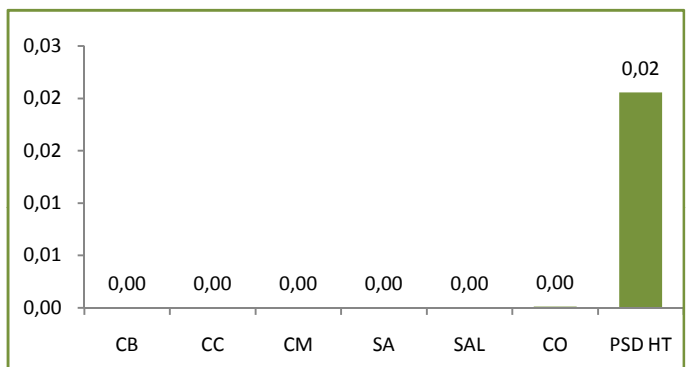
BTP 02.0 - Gros œuvre, béton armé (0,6 %)



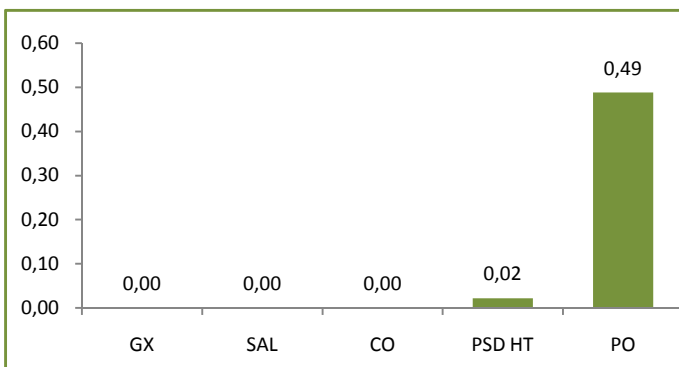
BTP 03.0 - Ossature et charpente métallique (-0,1 %)



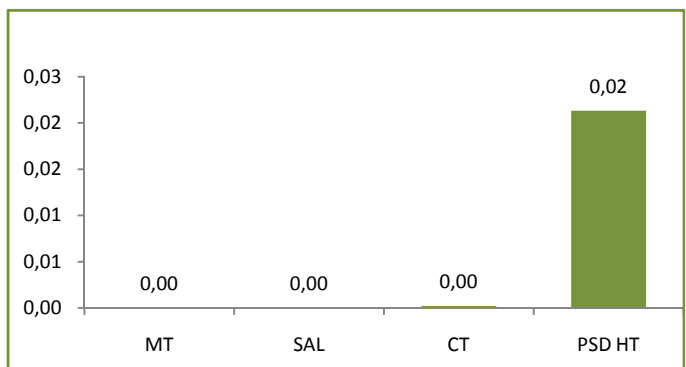
BTP 04.1 - Revêtement carrelage (0 %)



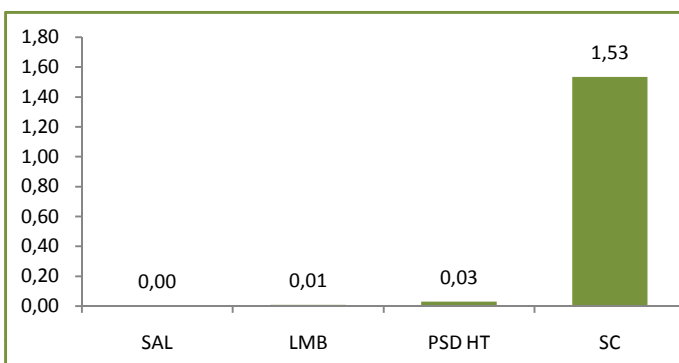
BTP 04.2 - Revêtement thermoplastique (0,5 %)



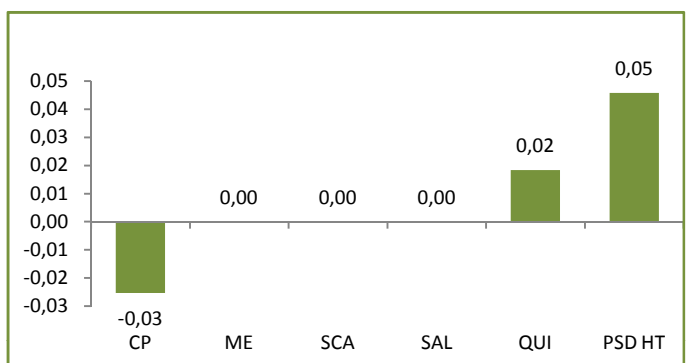
BTP 04.3 - Revêtement moquette (0 %)



BTP 05.0 - Charpente bois (1,6 %)



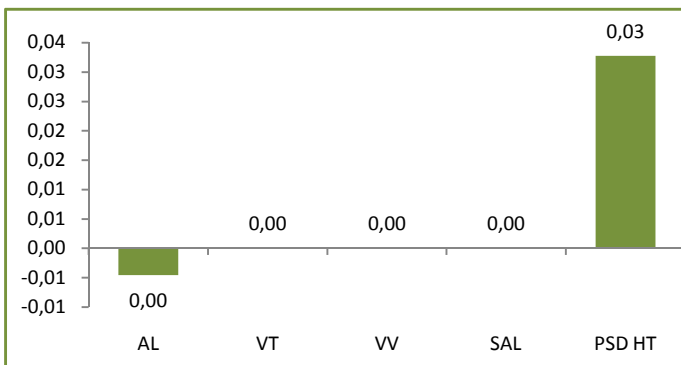
BTP 06.1 - Menuiseries bois intérieures et extérieures (0 %)



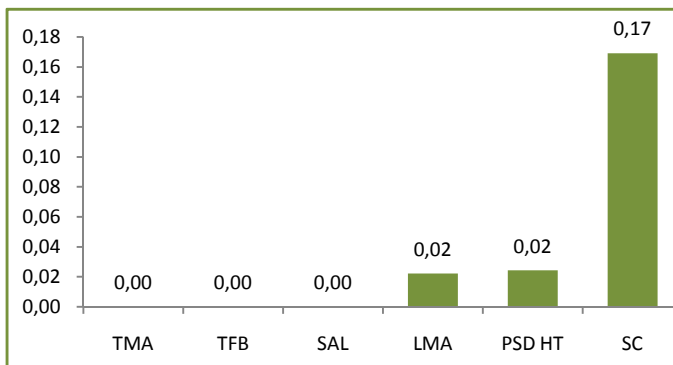
CONTRIBUTIONS EN POINT D'INDEX AUX VARIATIONS DES INDEX BTP - Suite

La contribution à la variation de l'index se définit comme le rapport des variations pondérées des indices élémentaires sur celle de l'index. Ces rapports sont ensuite convertis en points de variation.

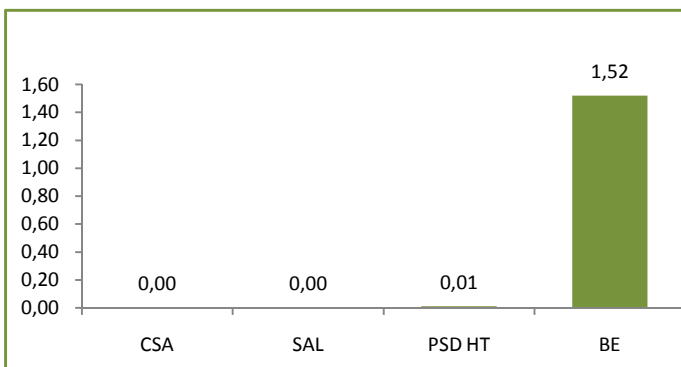
BTP 06.2 - Menuiseries aluminium (0 %)



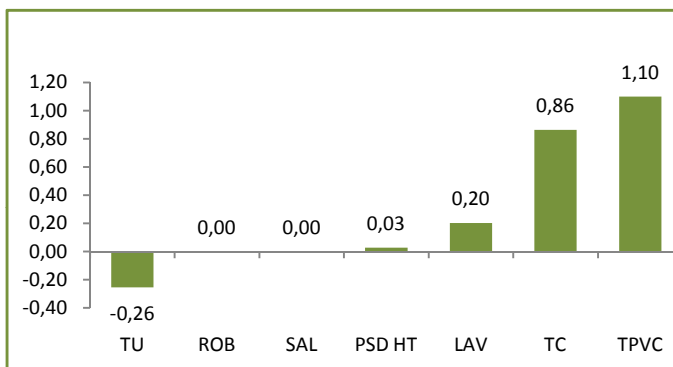
BTP 07.1 - Couvertures métalliques (0,2 %)



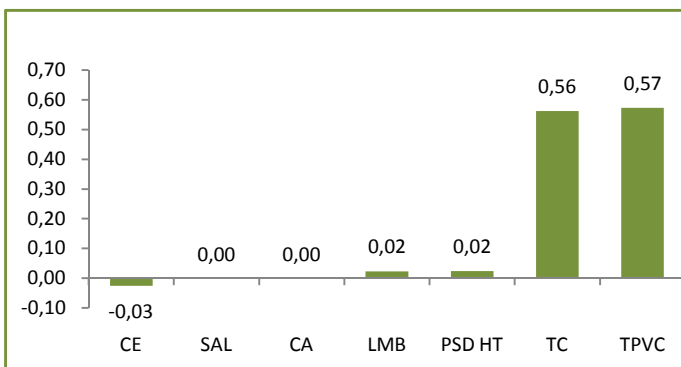
BTP 08.0 - Etanchéité multicouche (1,5 %)



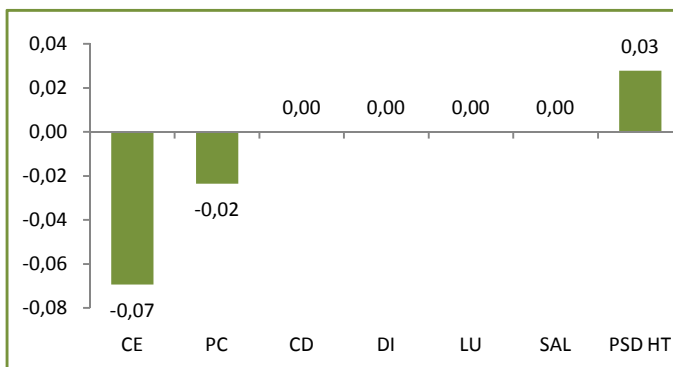
BTP 09.0 - Plomberie sanitaire (1,9 %)



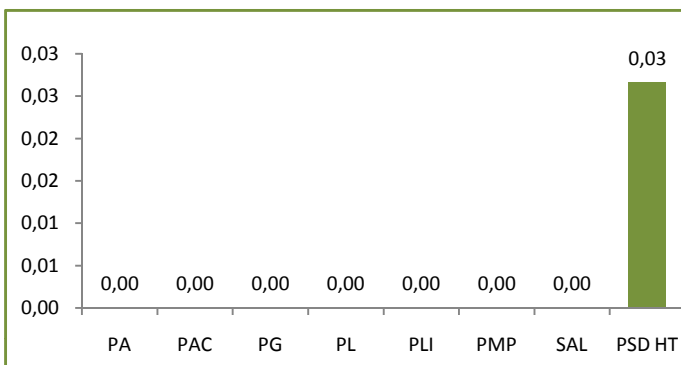
BTP 10.0 - Ventilation et conditionnement d'air (1,2 %)



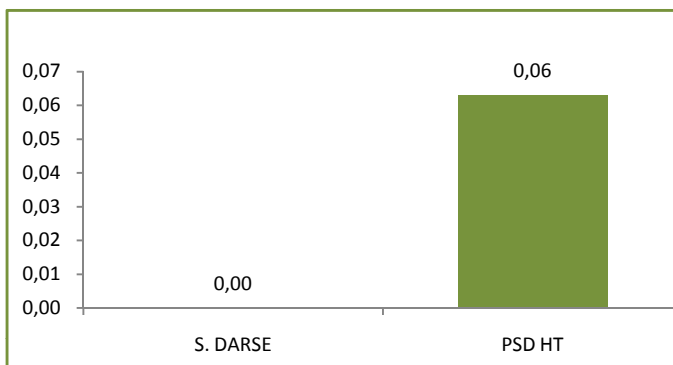
BTP 11.0 - Electricité (-0,1 %)



BTP 13.0 - Peinture (0 %)



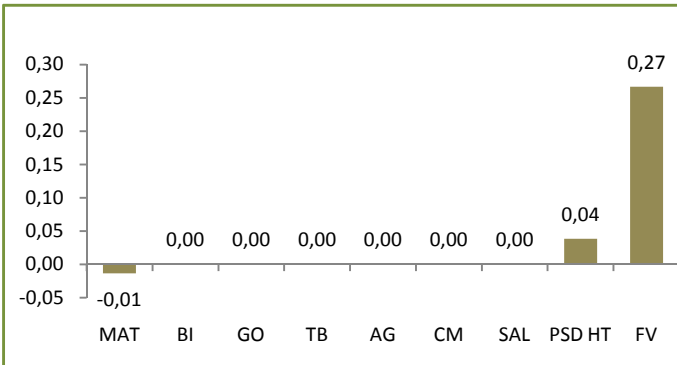
BTP 14.0 - Index ingénierie (0,1 %)



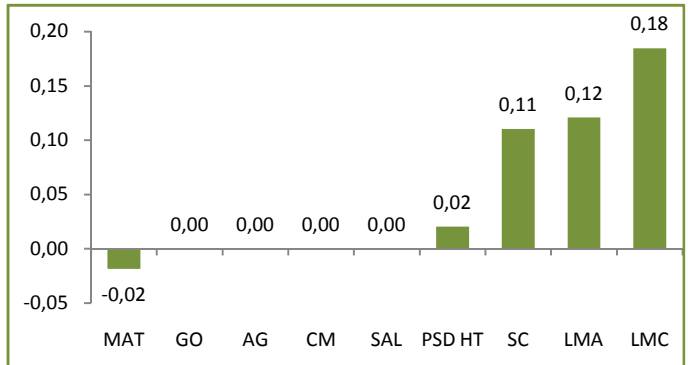
CONTRIBUTIONS EN POINT D'INDEX AUX VARIATIONS DES INDEX TPP

La contribution à la variation de l'index se définit comme le rapport des variations pondérées des indices élémentaires sur celle de l'index. Ces rapports sont ensuite convertis en points de variation.

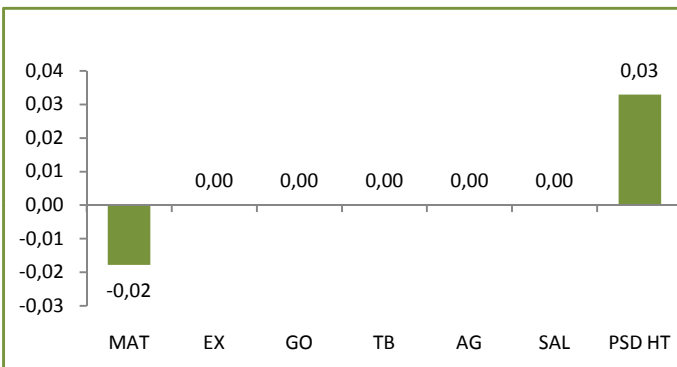
TPP 01.0 - Index général tous travaux (0,3 %)



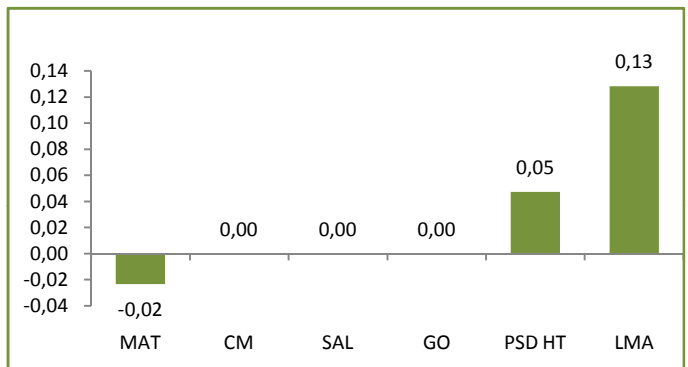
TPP 02.0 - Ouvrage d'art en site terrestre, fluvial ou maritime et fondations spéciales (0,4 %)



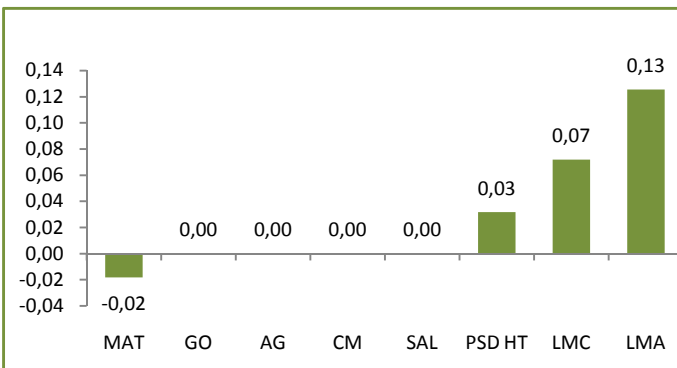
TPP 03.0 - Terrassements généraux (0 %)



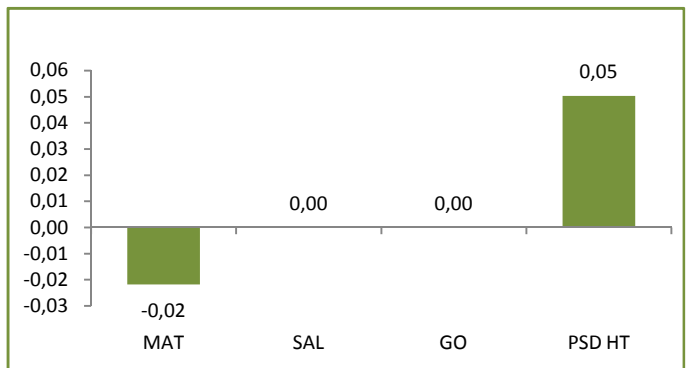
TPP 04.0 - Sondages et forages (0,2 %)



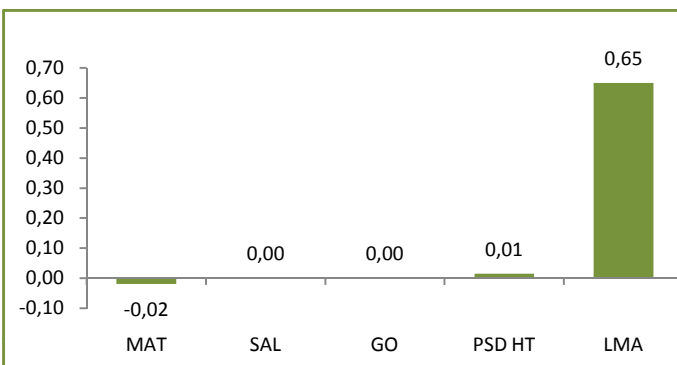
TPP 05.0 - Travaux en souterrain (0,2 %)



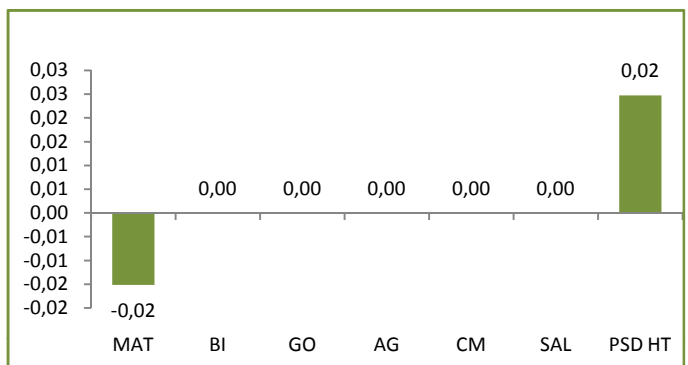
TPP 06.0 - Dragages maritimes (0 %)



TPP 07.0 - Fourniture et battage de palplanches définitivement incorporées aux ouvrages (0,6 %)



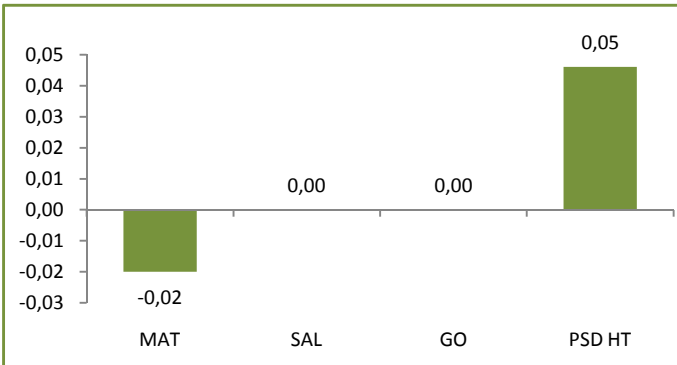
TPP 08.0 - Routes et aéroports avec fourniture et répandage d'enrobés (0 %)



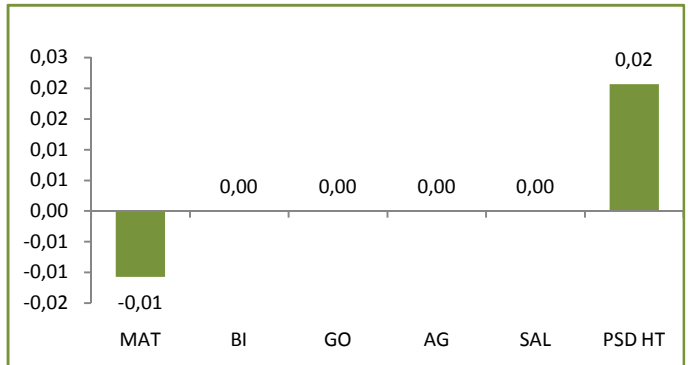
CONTRIBUTIONS EN POINT D'INDEX AUX VARIATIONS DES INDEX TPP(Suite) ET PSD

La contribution à la variation de l'index se définit comme le rapport des variations pondérées des indices élémentaires sur celle de l'index. Ces rapports sont ensuite convertis en points de variation.

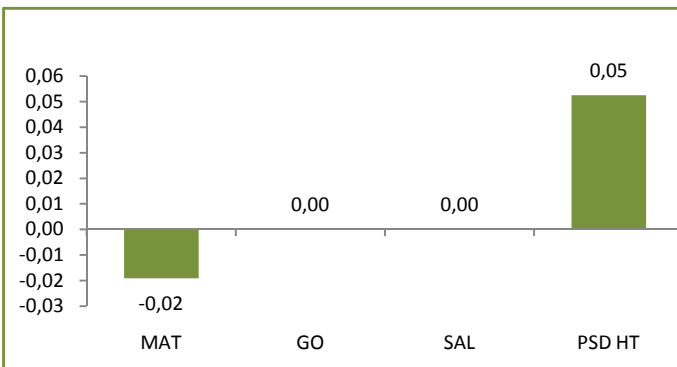
TPP 08.B - Routes et aérodromes sans fourniture (0 %)



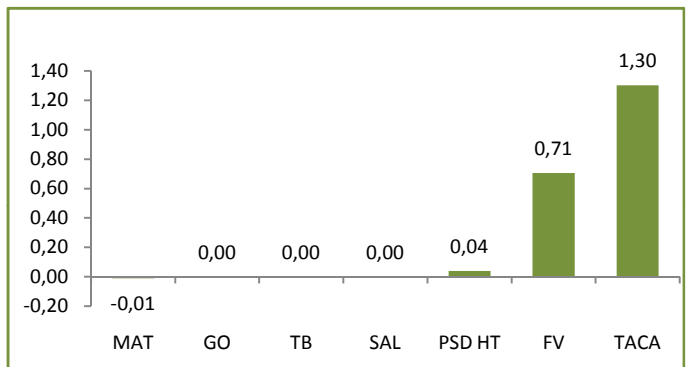
TPP 09.0 - Travaux d'enrobés, fabrication et mise en œuvre (avec fourniture de bitume et de granulats) (0 %)



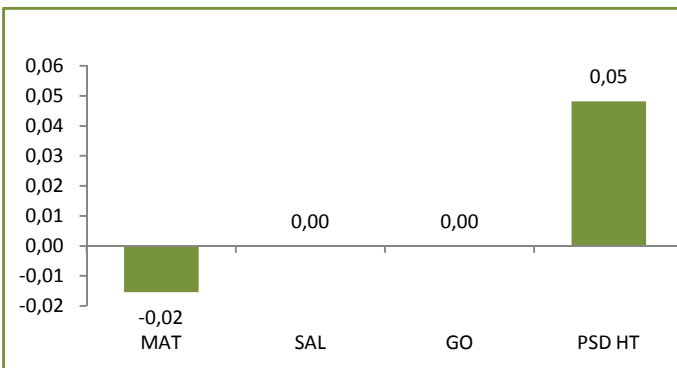
TPP 09.B - Travaux d'enrobés, sans fourniture (0 %)



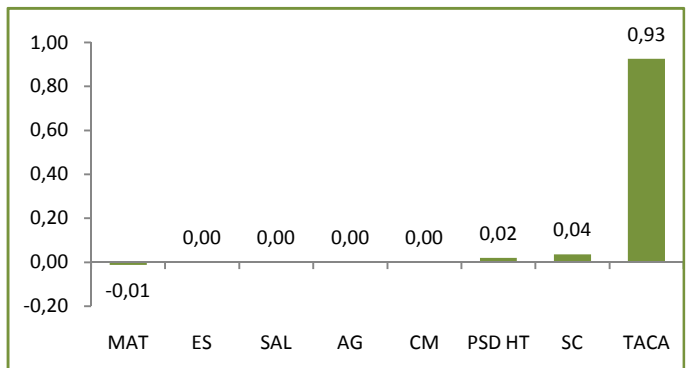
TPP 10.0 - Canalisations, égouts, assainissement et adduction d'eau avec fourniture (2 %)



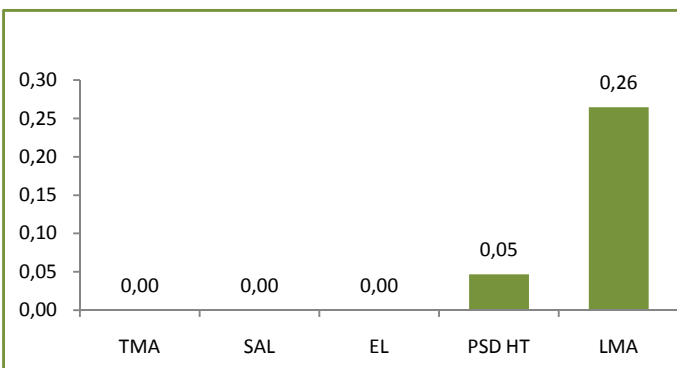
TPP 10.B - Canalisations sans fourniture (0 %)



TPP 12.0 - Réseaux d'électrification (1 %)



TPP 13.0 - Charpentes et ouvrages métalliques (0,3 %)



PSD HT - Produits et services divers hors TVA (+ 0,2 %) - les 5 plus fortes variations en valeur absolue

