

**TABLEAU DE BORD
DU
TOURISME**

N° 4



INSTITUT
STATISTIQUE
DE LA
POLYNÉSIE
FRANÇAISE

ANNÉE 2008

TABLEAU DE BORD 2008

TOURISME.....	3
FREQUENTATION TOURISTIQUE.....	3
ACTIVITE DE L'HOTELLERIE INTERNATIONALE.....	6
PREVISIONS	7
CROISIERE.....	8
TRANSPORTEURS INTERNATIONAUX.....	9
TRANSPORTEURS DOMESTIQUES	9
INDICATEURS ÉCONOMIQUES	9
ENTREPRISES	10
EMPLOI	11
TAUX DE CHANGE.....	11
PRIX.....	12

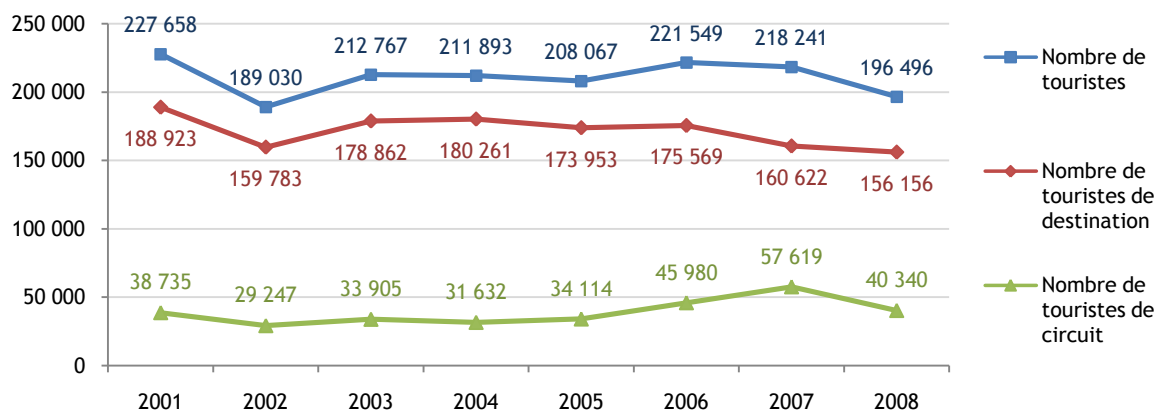
TOURISME

FREQUENTATION TOURISTIQUE

FREQUENTATION TOURISTIQUE INTERNATIONALE	2006	2007	2008	Var. 08/07
unité :	nombre	nombre	nombre	%
Nombre de touristes	221 549	218 241	196 496	-10,0%
dont croisiéristes	38 716	42 793	43 520	1,7%
dont touristes séjournant en hébergement payant chez les particuliers	192 794	190 102	172 827	-9,1%
chez les particuliers	28 755	28 139	23 669	-15,9%
Durée moyenne de séjour : moyenne générale	13,2	13,3	13,2	-0,2%
en hébergement payant	10,9	11,2	11,4	1,5%

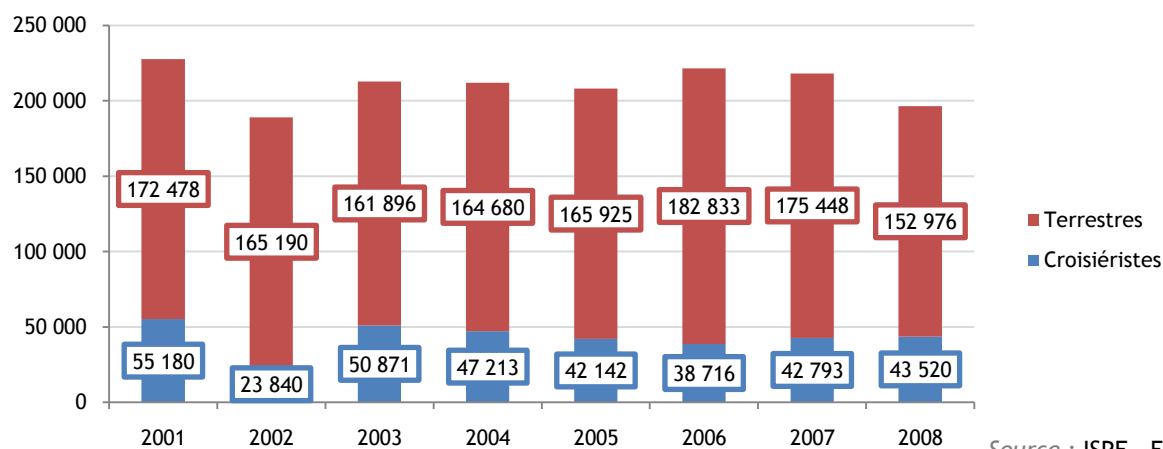
Source : ISPF - EFT

Destination ou Circuit



Source : ISPF - EFT

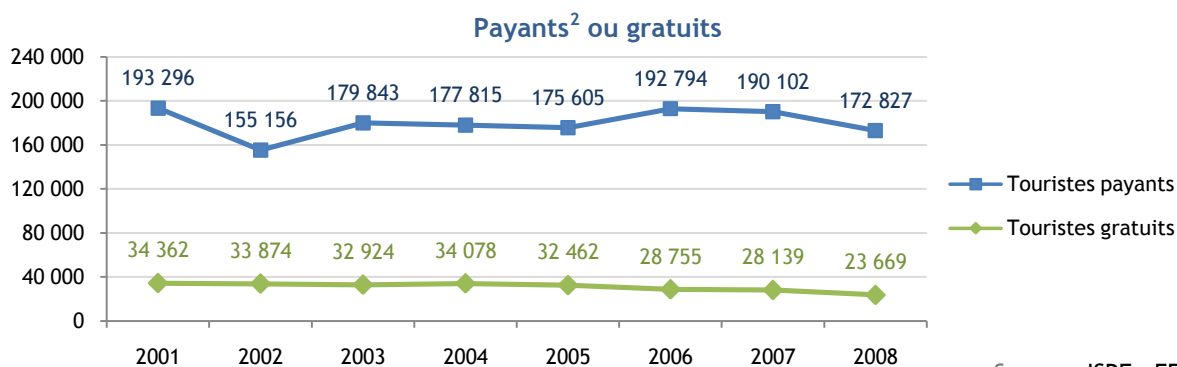
Croisiéristes¹ ou Terrestres



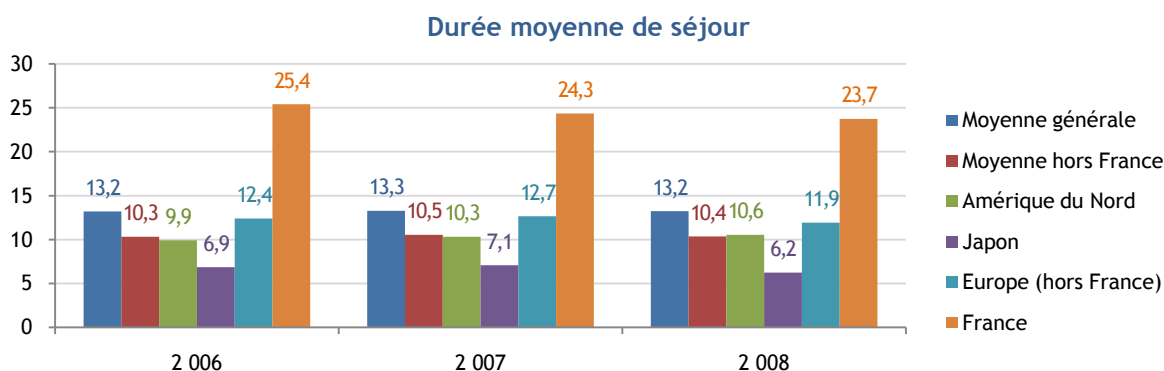
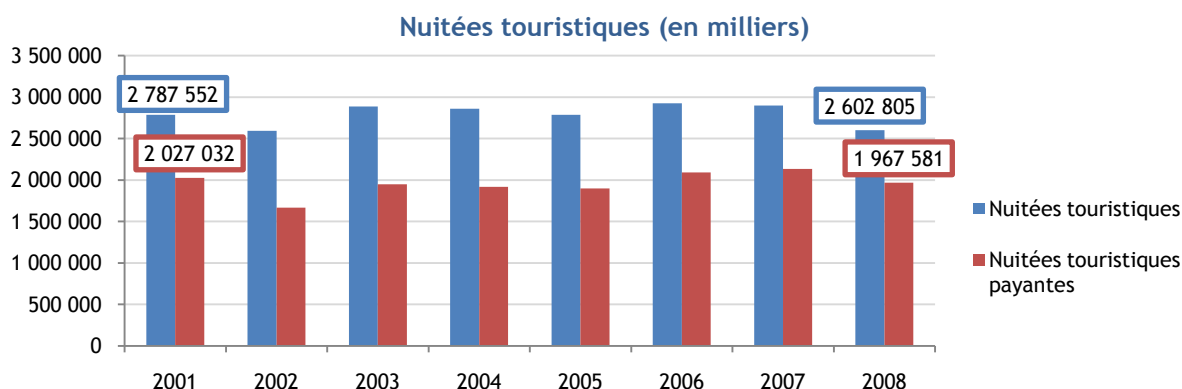
Source : ISPF - EFT

(¹) Un croisiériste est un touriste qui passe au moins une nuit à bord d'un bateau au cours de son séjour.

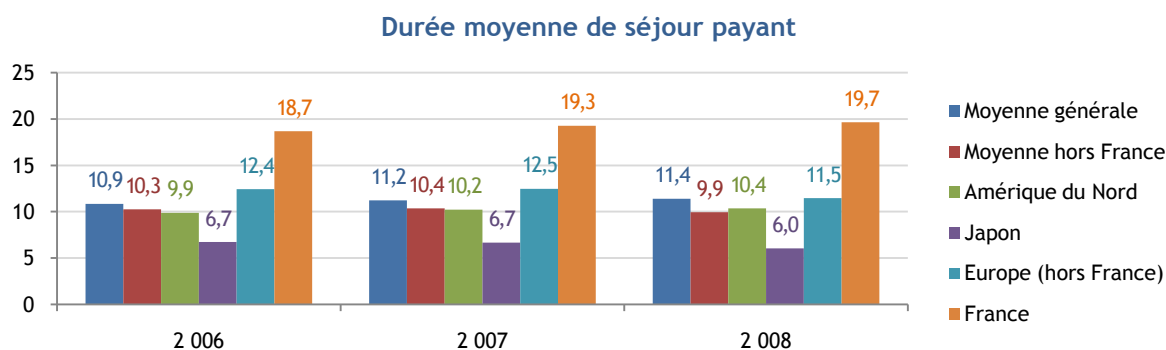
TABLEAU DE BORD 2008



Source : ISPF - EFT



Source : ISPF - EFT



Source : ISPF - EFT

(²) Un touriste payant est un touriste qui passe au moins une nuit dans un hébergement payant au cours de son séjour.

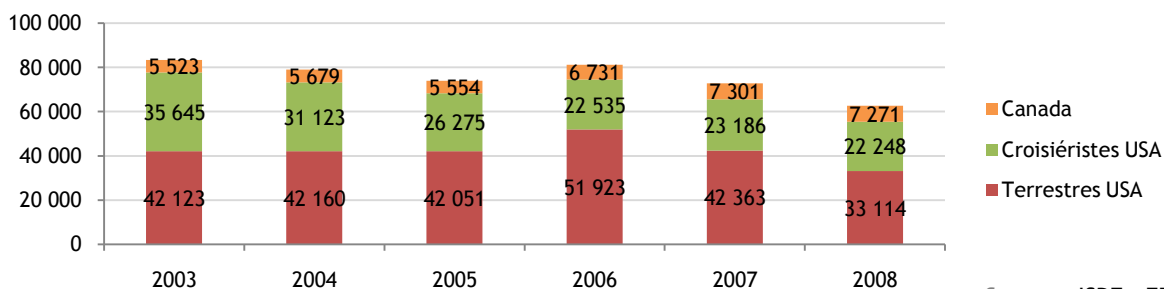
TABLEAU DE BORD 2008

Évolution annuelle par marché

TOURISTES INTERNATIONAUX PAR DOMICILE PERMANENT	2006	2007	2008	Var. 08/07
unité :	nombre	nombre	nombre	%
Etats-Unis	74 458	65 549	55 362	-15,5%
France	42 397	43 161	42 374	-1,8%
Europe (hors France)	40 184	42 044	40 464	-3,8%
Japon	21 739	23 240	18 769	-19,2%
Nouvelle-Zélande	8 537	8 198	6 545	-20,2%
Australie	11 426	11 746	10 228	-12,9%

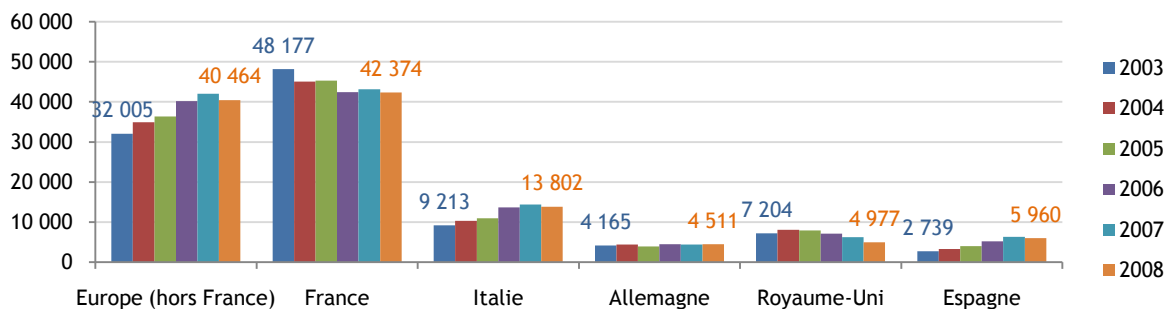
Source : ISPF - EFT

• AMÉRIQUE DU NORD : 31,9% de part de marché



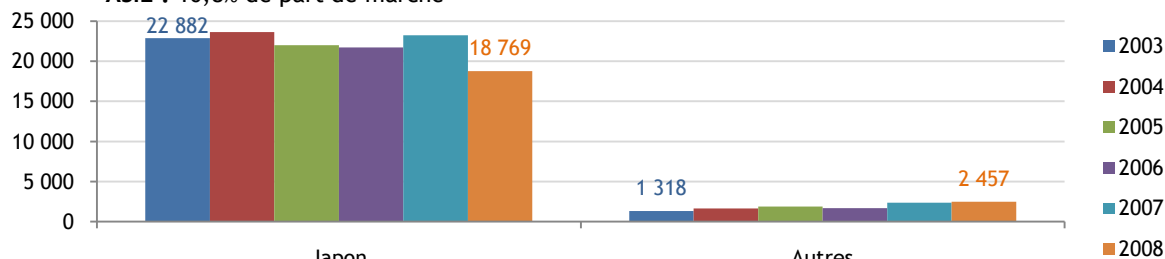
Source : ISPF - EFT

• EUROPE : 42,2% de part de marché



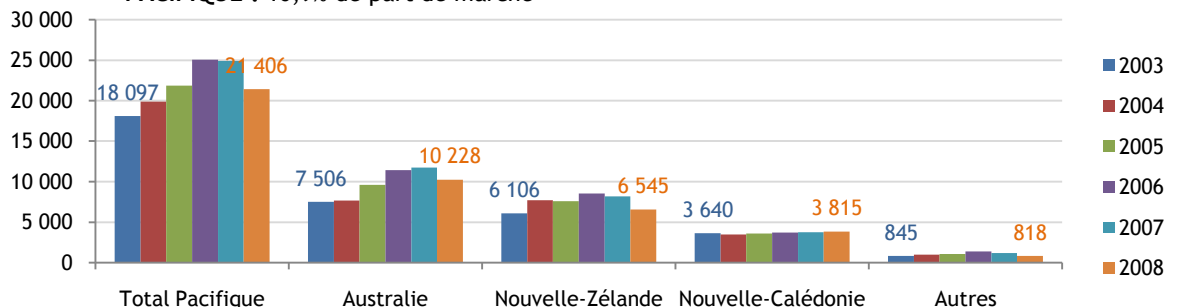
Source : ISPF - EFT

• ASIE : 10,8% de part de marché



Source : ISPF - EFT

• PACIFIQUE : 10,9% de part de marché



Source : ISPF - EFT

TABLEAU DE BORD 2008

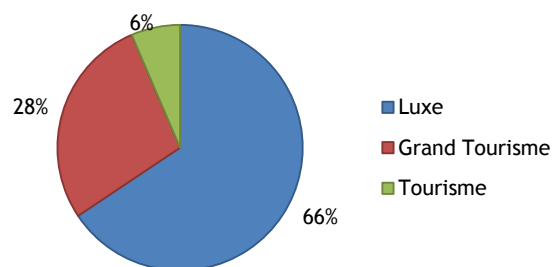
ACTIVITE DE L'HOTELLERIE INTERNATIONALE

Chambres offertes à la location par classe et par archipel

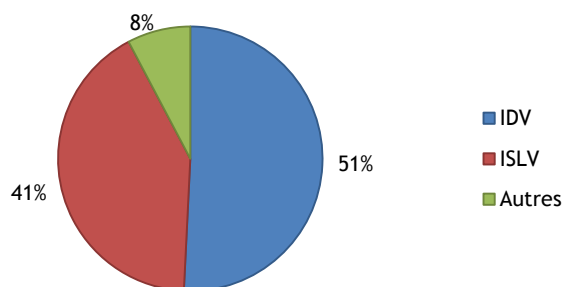
ANNUUEL	2006		2007		2008		Var. 08/07	
	unité :	nombre	nombre	nombre	nombre	%		
Luxe		707 149	747 909	773 016		3,4%		
IDV		405 254	404 316	407 071		0,7%		
ISLV		252 180	291 908	312 977		7,2%		
Autres		49 715	51 685	52 968		2,5%		
Grand Tourisme		273 558	314 979	331 962		5,4%		
IDV		114 509	144 710	150 113		3,7%		
ISLV		135 015	146 425	155 695		6,3%		
Autres		24 034	23 844	26 154		9,7%		
Tourisme		96 437	96 600	86 499		-10,5%		
IDV		69 635	67 553	53 885		-20,2%		
ISLV		14 530	17 085	20 130		17,8%		
Autres		12 272	11 962	12 484		4,4%		
TOTAL		1 144	1 488	1 191 477		2,8%		
Total IDV		589 398	616 579	611 069		-0,9%		
Total ISLV		401 725	455 418	488 802		7,3%		
Total Autres		86 021	87 491	91 606		4,7%		

Source : ISPF - Enquête de Fréquentation Hôtelière (EFH)

Répartition des chambres offertes par classe



Répartition des chambres offertes par archipel



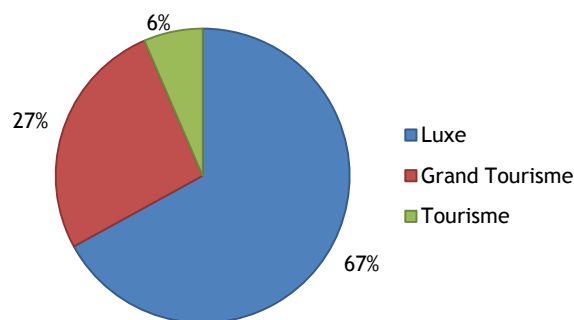
Source : ISPF - EFH

Nuitées en hôtellerie internationale par classe et par archipel

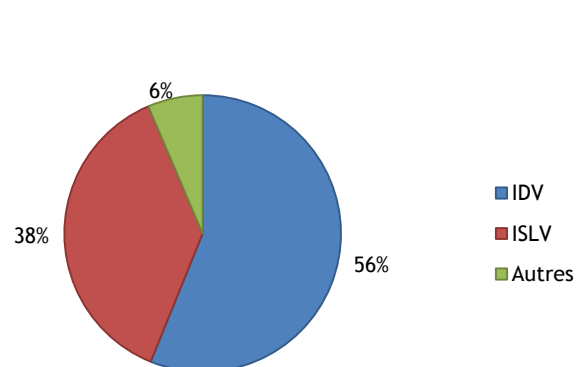
ANNUUEL	2006		2007		2008		Var. 08/07	
	unité :	nombre	nombre	nombre	nombre	%		
Luxe		468 979	458 312	422 465		-7,8%		
IDV		279 061	262 113	238 207		-9,1%		
ISLV		161 290	165 844	158 358		-4,5%		
Autres		28 628	30 355	25 900		-14,7%		
Grand Tourisme		139 795	155 484	166 566		7,1%		
IDV		62 915	75 627	88 361		16,8%		
ISLV		66 844	68 323	67 004		-1,9%		
Autres		10 036	11 534	11 201		-2,9%		
Tourisme		59 404	53 223	44 618		-16,2%		
IDV		47 145	39 707	32 968		-17,0%		
ISLV		6 597	8 669	6 200		-28,5%		
Autres		5 662	4 847	5 450		12,4%		
TOTAL		668 178	667 019	633 649		-5,0%		
Total IDV		389 121	377 447	359 536		-4,7%		
Total ISLV		234 731	242 836	231 562		-4,6%		
Total Autres		44 326	46 736	42 551		-9,0%		

Source : ISPF - Enquête de Fréquentation Hôtelière (EFH)

Nuitées consommées par classe



Nuitées consommées par archipel

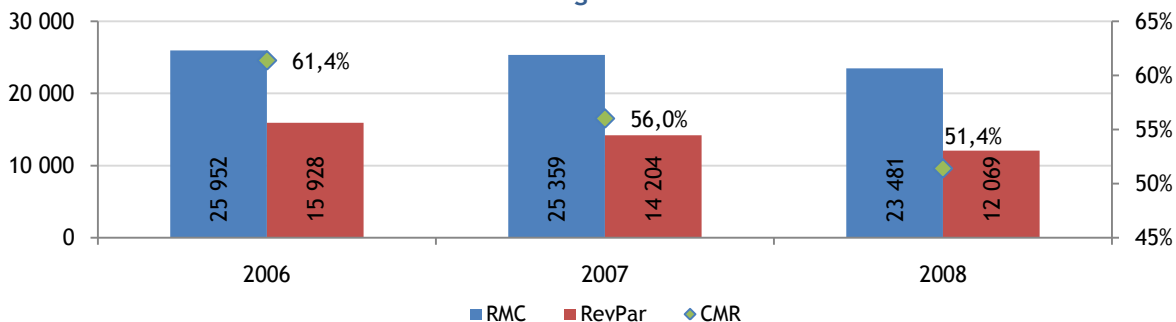


Source : ISPF - EFH

TABLEAU DE BORD 2008

unité : F CFP

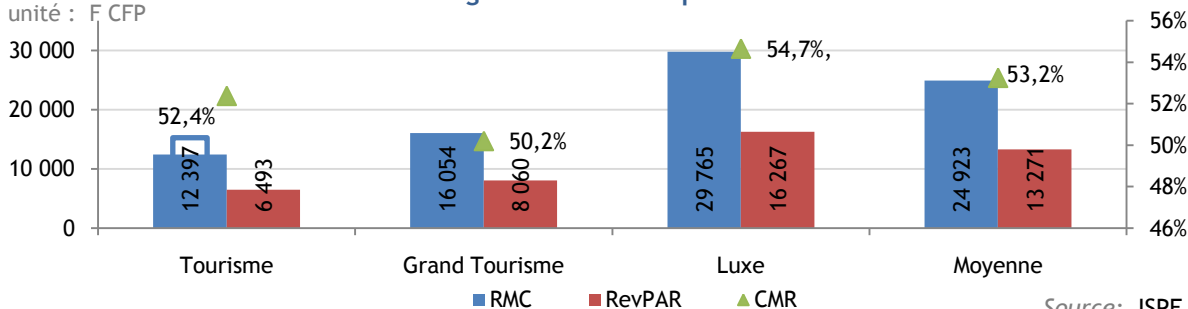
Indicateurs de gestion hôteliers



Source: ISPF

unité : F CFP

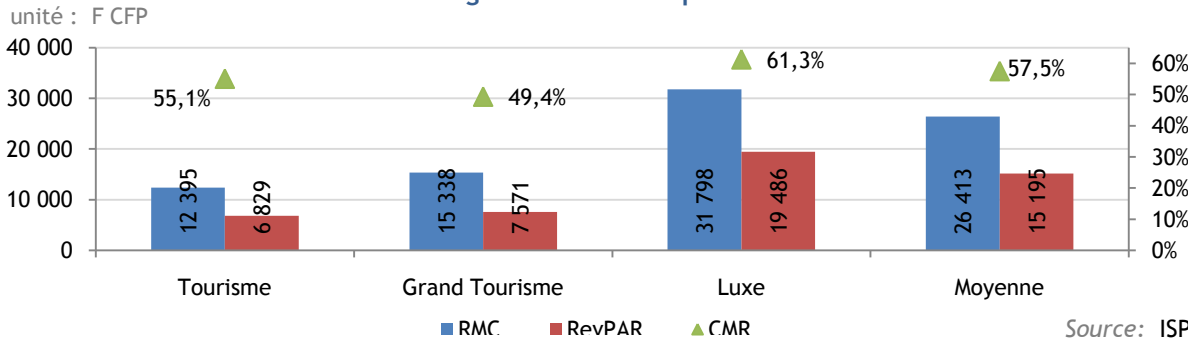
Indicateurs de gestion hôteliers par classe en 2008



Source: ISPF

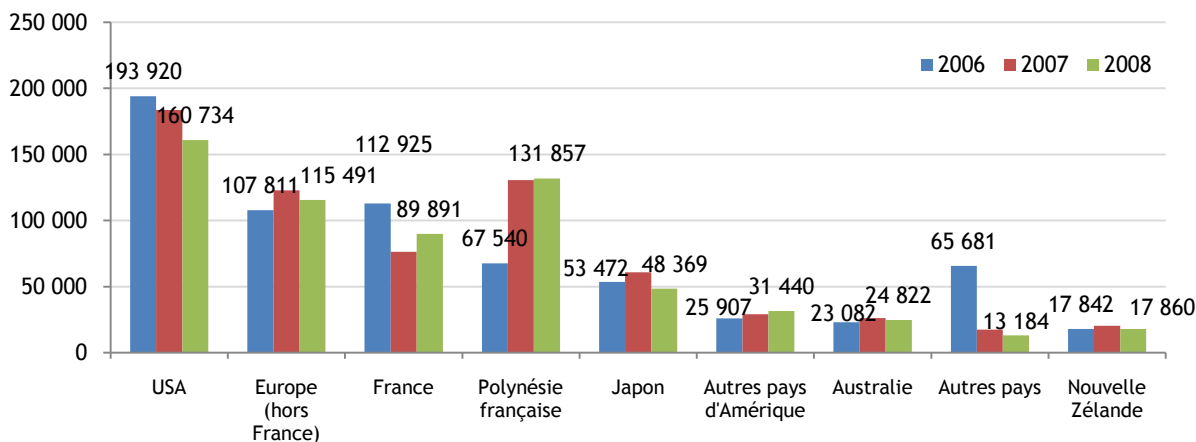
unité : F CFP

Indicateurs de gestion hôteliers par classe en 2007



Source: ISPF

Évolution du nombre des nuitées hôtelières par marché



Source: ISPF

*RMC : Revenu Moyen par Chambre

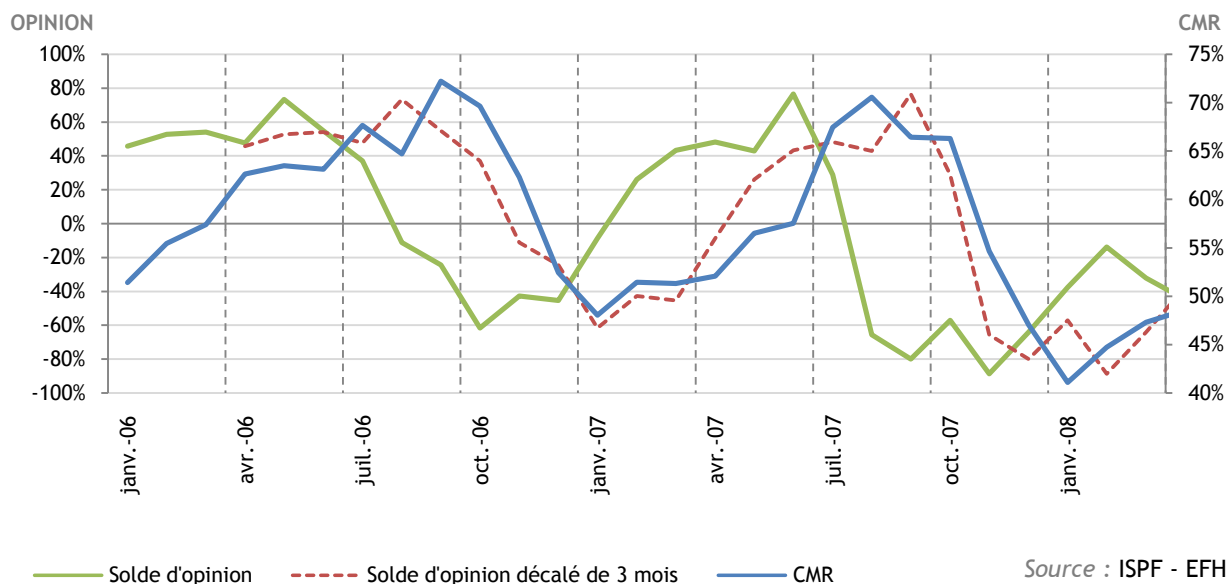
**CMR : Coefficient Moyen de Remplissage

***Rev Par : CMR*RMC

TABLEAU DE BORD 2008

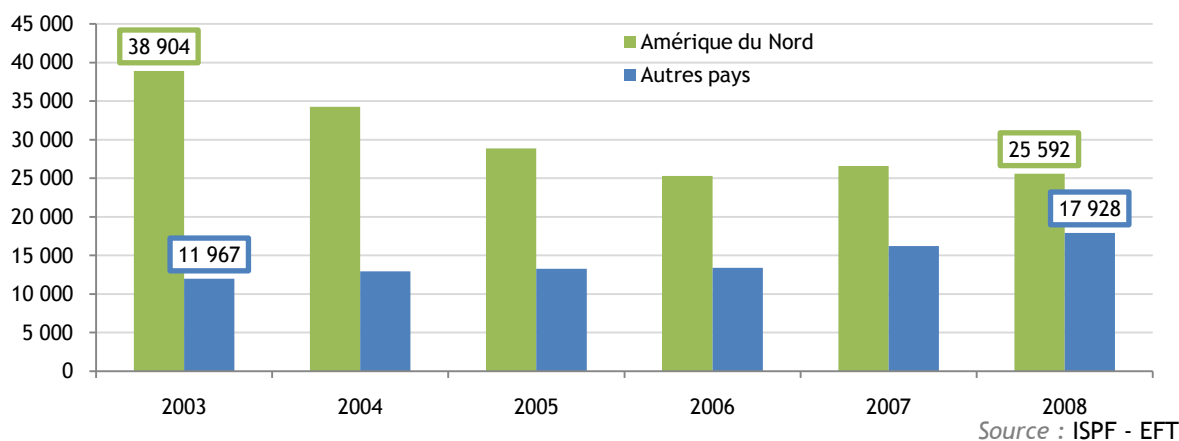
PREVISIONS

Solde d'opinion sur l'activité des hôteliers pour les 3 prochains mois



CROISIERE

Évolution du nombre de croisiéristes



Croisières transpacifiques en Polynésie

	2006	2007	2008	Variation 08/07
unité :		nombre		%
Bateaux	16	27	28	
Excursionnistes	11 455	27 798	31 772	+14%

Source : Port Autonome de Papeete (PAP)

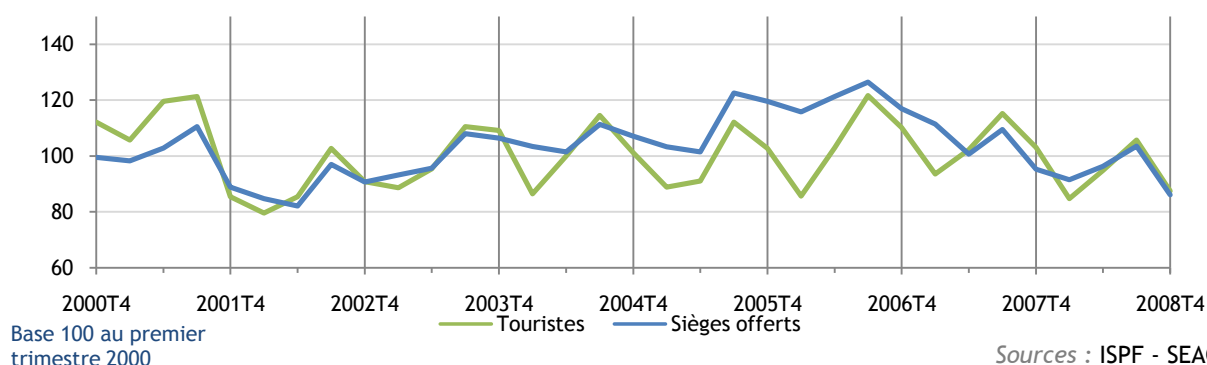
TABLEAU DE BORD 2008

TRANSPORTEURS INTERNATIONAUX

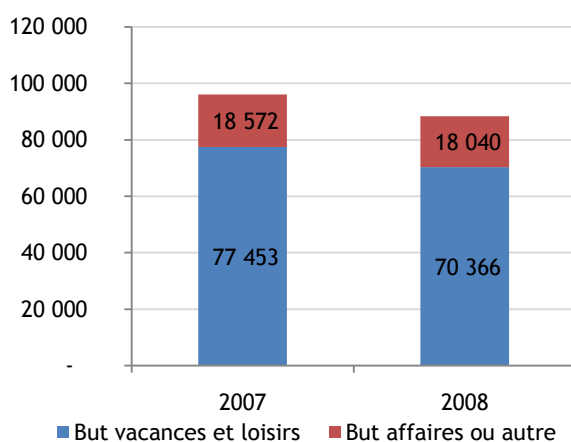
	Compagnies	Passagers débarqués à Faa'a	Sièges offerts correspondant	CMR*	Vols	Transits directs
unité :	nombre	nombre	nombre	%	nombre	nombre
2008	7	307 367	435 914	73,0%	1 623	10 877
2007	7	331 998	481 458	73,3%	1 785	20 860
2006	6	338 887	554 904	68,2%	1 947	39 824
2005	6	317 476	516 291	68,9%	1 829	38 087
Variation 08/07		-7,4%	-9,5%	-0,3 pt	-9,1%	-47,9%

Source : Service d'Etat de l'Aviation Civile (SEAC)

Évolution trimestrielle du nombre de sièges offerts et des arrivées touristiques

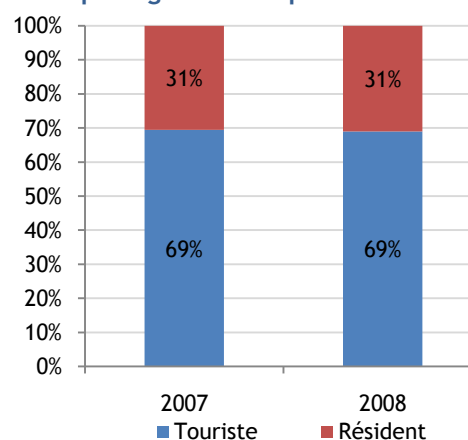


But de voyage des résidents



Source : ISPF

Répartition « Touriste / Résident » des passagers débarqués à Faa'a



Source : ISPF

TRANSPORTEURS DOMESTIQUES

	Passagers débarqués à Faa'a	Sièges offerts correspondant	CMR*	Vols
unité :	nombre	nombre	%	nombre
2008	373 004	578 465	64,5%	13 706
2007	418 051	639 601	65,4%	16 746
2006	429 073	647 178	66,3%	16 945
2005	407 700	626 838	65,0%	16 755
Variation 08/07	-10,8%	-9,6%	-0,9 pt	-18,2%

Source : Service d'Etat de l'Aviation Civile (SEAC)

(*) CMR : Coefficient Moyen de Remplissage = Nombre (Pax + Transits directs) / Nombre de sièges offerts

INDICATEURS ÉCONOMIQUES

ENTREPRISES

Création d'entreprises dans les entreprises caractéristiques du tourisme au 31/12/08

	Stock	Créations	Radiations
unité : nombre			
Hôtels et autres services d'hébergement	404	8	8
Service restauration (aliments et boissons)	1 072	19	24
Service de transport de voyageurs	591	3	9
Agences de voyage	106	6	2
Location de matériel de transport	64	1	0
Services culturels	3	0	0
Service récréatif et autres services de loisirs	71	3	2
TOTAL SECTEUR TOURISME	2 311	40	45

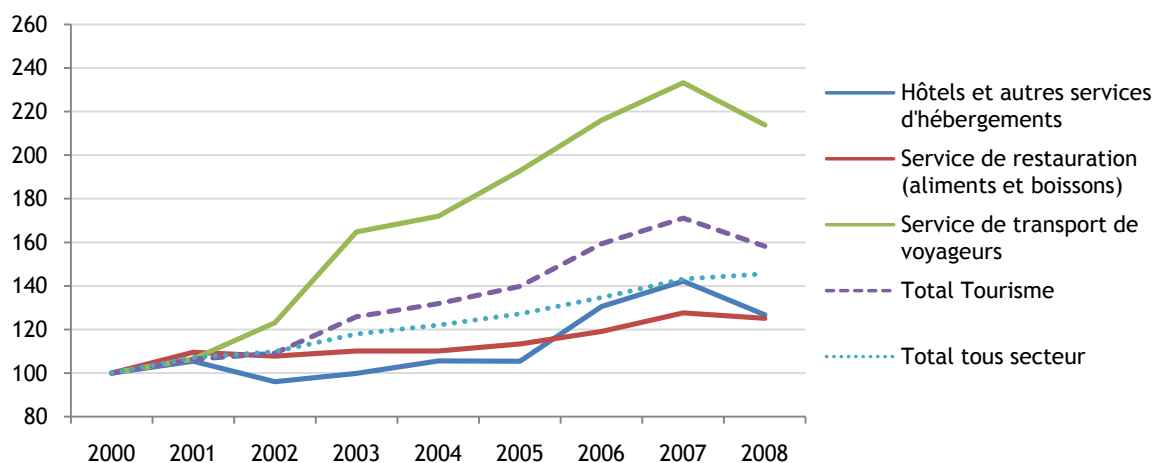
Source : ISPF - Répertoire Territorial des Entreprises (RTE)

Chiffre d'affaires des entreprises caractéristiques du tourisme au 31/09/08

	2006	2007	2008	VARIATION	
unité : million de F CFP				08/07	07/06
Agences de voyage	3 536	3 398	3 288	-3,2%	-3,9%
Hôtels et autres services d'hébergement	22 770	24 783	22 100	-10,8%	8,8%
Location de matériel de transport	1 171	1 183	1 111	-6,1%	1,0%
Service de restauration (aliments et boissons)	10 299	11 028	10 817	-1,9%	7,1%
Service de transport de voyageurs	38 016	41 046	37 642	-8,3%	8,0%
Service récréatif et autres services de loisirs	1 277	1 281	1 494	16,7%	0,3%
TOTAL TOURISME	77 069	82 719	76 452	-7,6%	7,3%
TOTAL TOUS SECTEURS	561 597	596 954	606 533	1,6%	6,3%

Sources : ISPF - Service des Contributions (mise à jour Janvier 2009)

Évolution du chiffre d'affaires dans l'ensemble de l'économie et dans les entreprises caractéristiques du tourisme cumulé sur 3^{ème} trimestre ; Base 100 en 2000



Sources : ISPF - Service des Contributions

TABLEAU DE BORD 2008

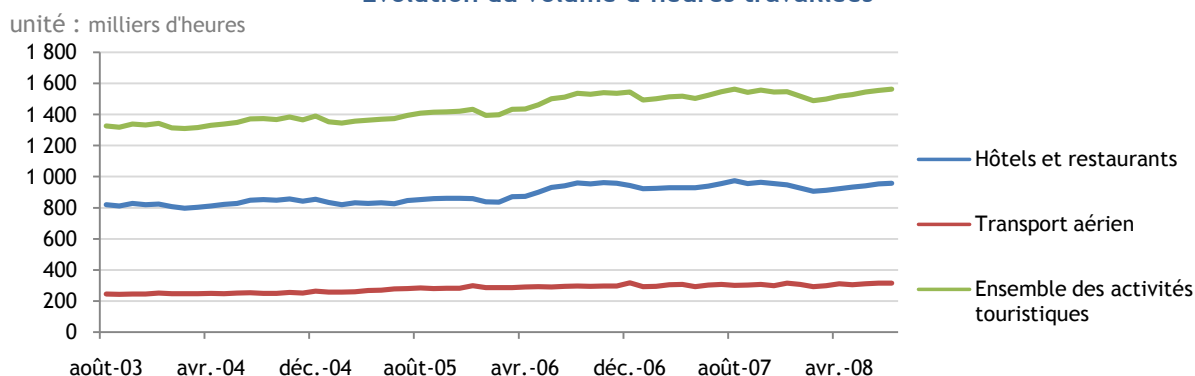
EMPLOI

Emploi salarié des entreprises caractéristiques du tourisme

unité : nombre	Août	Août	Mai	Août	EVOLUTION SUR		
	2006	2007	2008	2008	3 mois	12 mois	24 mois
Hôtels et autres services d'hébergement	4 833	4 900	4 573	4 737	3,6%	-3,3%	-2,0%
Service de restauration (aliments et boissons)	1 828	1 880	1 885	1 968	4,4%	4,7%	7,7%
Service de transport de voyageurs	3 540	3 587	3 541	3 627	2,4%	1,1%	2,5%
Agences de voyage	410	410	417	409	-1,9%	-0,2%	-0,2%
Location de matériel de transports	135	144	154	159	3,2%	10,4%	17,8%
Service culturels	33	39	38	38		-2,6%	15,2%
Service récréatif et autres services de loisirs	70	83	85	87	2,4%	4,8%	24,3%
TOTAL EMPLOI TOURISME	10 849	11 043	10 693	11 025	3,1%	-0,2%	1,6%
TOTAL EMPLOI POLYNESIE	67 191	69 453	67 950	67 875	-0,1%	-2,3%	1,0%

Sources : ISPF - Caisse de Prévoyance Sociale (CPS)

Évolution du volume d'heures travaillées



Sources : ISPF - Caisse de Prévoyance Sociale (CPS)

Évolution du salaire moyen

unité : nombre	Août	Août	Mai	Août	EVOLUTION SUR		
	2006	2007	2008	2008	3 mois	12 mois	24 mois
Hôtels et autres services d'hébergement	174 105	179 376	192 393	186 738	-2,9%	4,1%	7,3%
Service de restauration (aliments et boissons)	145 553	149 934	156 002	151 765	-2,7%	1,2%	4,3%
Service de transport de voyageurs	259 572	268 470	293 675	303 631	3,4%	13,1%	17,0%
Agences de voyage	247 803	270 068	274 413	281 810	2,7%	4,3%	13,7%
Location de matériel de transports	188 282	190 900	204 996	203 596	-0,7%	6,7%	8,1%
Service culturels	266 645	275 042	282 733	304 438	7,7%	10,7%	14,2%
Service récréatif et autres services de loisirs	209 124	230 569	248 788	236 756	-4,8%	2,7%	13,2%
SALAIRE MOYEN TOURISME	200 651	207 543	223 667	223 521	-0,1%	7,7%	11,4%
SALAIRE MOYEN POLYNESIE	227 537	230 363	249 651	248 165	-0,6%	7,7%	9,2%

Sources : ISPF - Caisse de Prévoyance Sociale (CPS)

* : Moyenne des salaires bruts déclarés des emplois salariés quel que soit le nombre d'heures travaillées

NB : Les déclarations de salaires ont été déplaçonnées à 3 000 000 F CFP en 200 à la CPS ce qui explique les fortes variations

TABLEAU DE BORD 2008

TAUX DE CHANGE

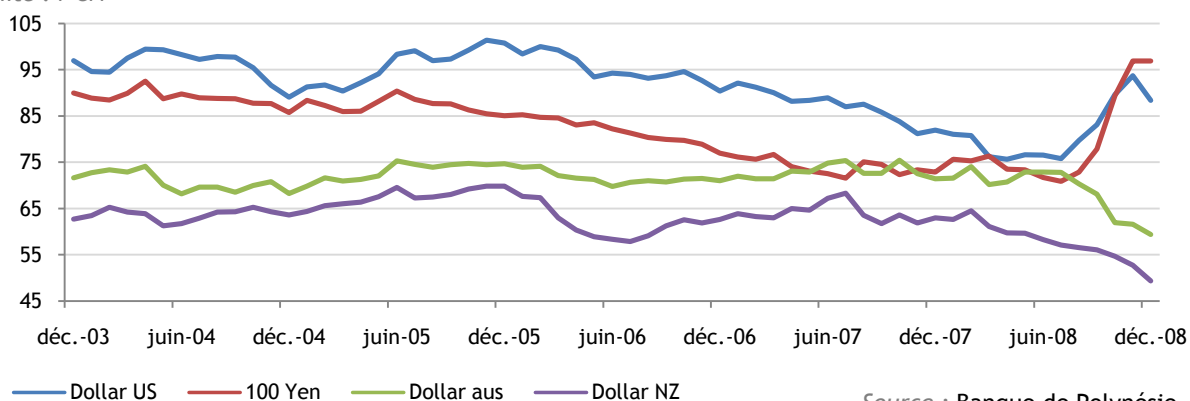
Taux de change

unité : F CFP	Déc.	Déc.	Sept.	Déc.	EVOLUTION SUR		
	2006	2007	2008	2008	3 mois	12 mois	24 mois
Taux moyen du dollar US	90,4	82,0	83,1	88,4	6,4%	7,9%	-2,2%
Taux moyen pour 100 yen japonais	77,0	72,9	77,9	96,9	24,4%	32,9%	25,9%
Taux moyen du dollar australien	71,0	71,5	68,1	59,4	-12,8%	-16,9%	-16,4%
Taux moyen du dollar néo-zélandais	62,7	63,0	56,1	49,4	-11,9%	-21,6%	-21,2%

Source : Banque de Polynésie

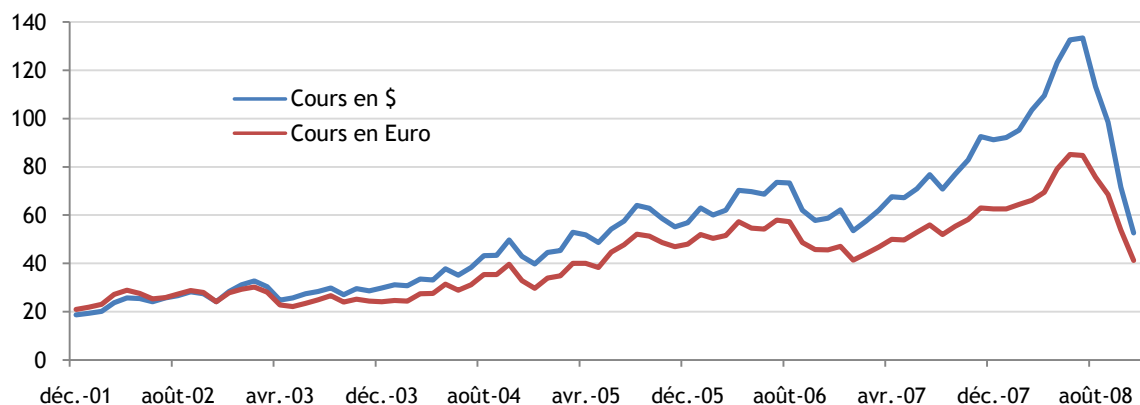
Évolution des principales devises

unité : F CFP



Source : Banque de Polynésie

Évolution du prix du baril de pétrole



Source : Cours du Brent (prix spot à Rotterdam)

TABLEAU DE BORD 2008

PRIX

Indice des prix dans les activités du tourisme

Indice de base 100 Août 2003	Indice Moyen 4 ^{ème} trimestre 2008	VARIATION SUR	
		12 mois	24 mois
ENSEMBLE DE L'ECONOMIE*	107,3	1,9%	4,2%
INDICE 'TOURISME'**	132,5	10,6%	20,6%
Hôtellerie	106,6	-0,3%	3,2%
Restauration	111,6	1,7%	5,0%
Transport aérien international***	134,8	13,2%	25,3%

Source : ISPF

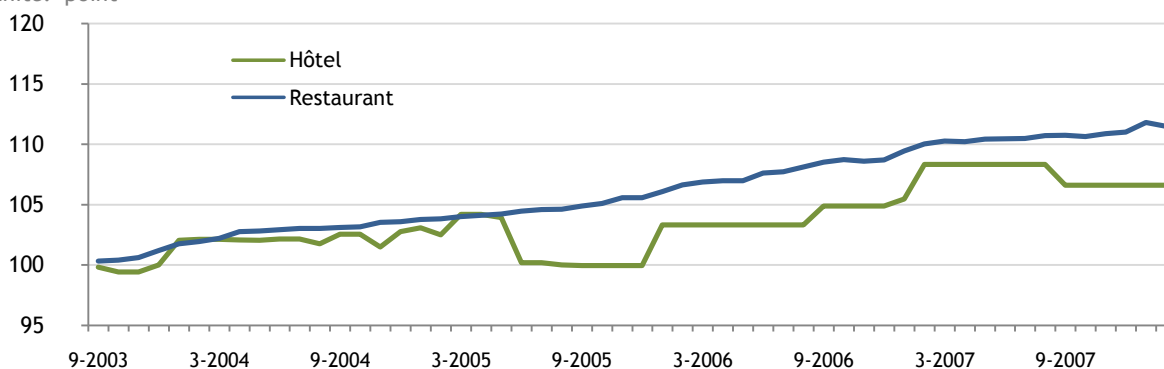
* : Cet indice est celui de l'ensemble de l'économie polynésienne (IPC)

** : Cet indice est construit avec les pondérations correspondant aux comportements de consommation (hors commerce) des touristes : Hôtellerie (27,2 %), Restauration (11,6 %), Loisir (5,7%), Transport aérien domestique (6 %) et transport international (49,5 %)

*** : Cet indice est relevé sur des prix au départ de Tahiti

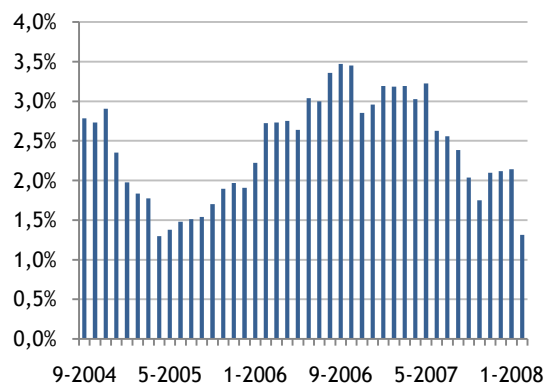
Évolution mensuelle de l'indice des prix de l'Hôtellerie et de la Restauration (M / M-1)

unité: point



Source : ISPF

Glissement annuel de l'indice des prix de la restauration (M/M-12)



Source : ISPF

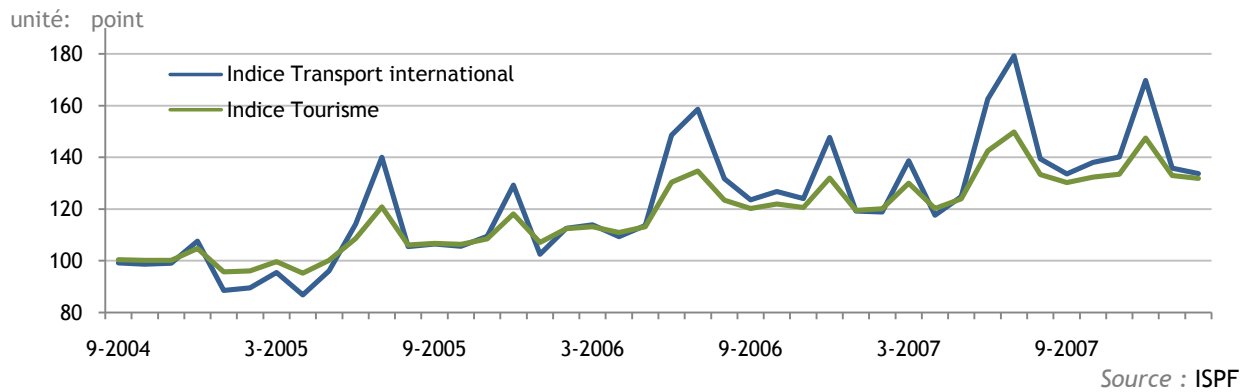
Glissement annuel de l'indice des prix de l'Hôtellerie (M/M-12)



Source : ISPF

TABLEAU DE BORD 2008

Évolution mensuelle de l'indice des prix du Transport aérien international au départ de Tahiti (M par rapport à M-1)



Glissement annuel de l'indice des prix du transport aérien international au départ de Tahiti (M/M-12)

