

Tableau de bord du tourisme

POLYNÉSIE FRANÇAISE

TABLEAU DE BORD DU TOURISME

N° 5

Premier trimestre 2009

TABLEAU DE BORD DU 1^{er} TRIMESTRE 2009

FREQUENTATION TOURISTIQUE	3
ACTIVITE DE L'HOTELLERIE INTERNATIONALE	6
PREVISIONS	8
CROISIERE	9
TRANSPORTEURS INTERNATIONAUX	10
TRANSPORTEURS DOMESTIQUES.....	11
INDICATEURS ÉCONOMIQUES	12
ENTREPRISES	12
EMPLOI	13
TAUX DE CHANGE.....	14
PRIX	15

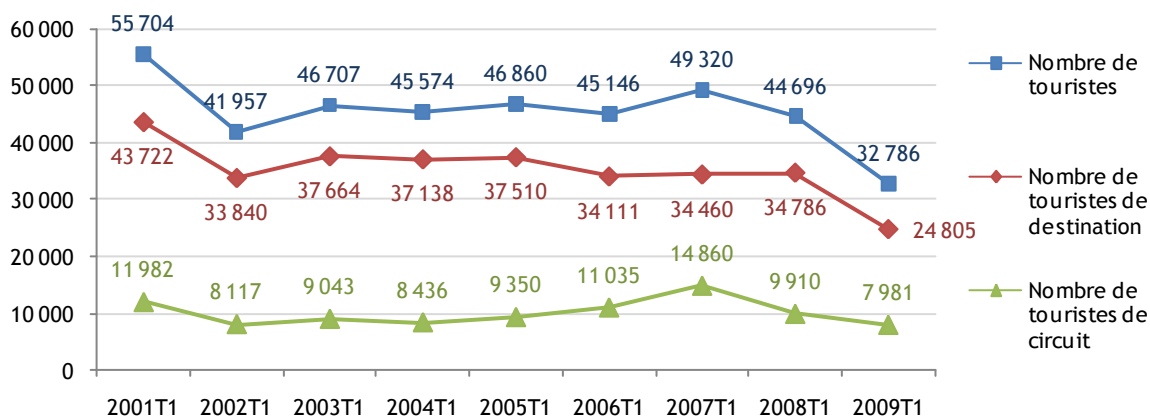
TABLEAU DE BORD DU 1^{er} TRIMESTRE 2009

FREQUENTATION TOURISTIQUE

FREQUENTATION TOURISTIQUE INTERNATIONALE	2007	2008	2009	Var. 09/08
unité :	nombre	nombre	nombre	%
Nombre de touristes	49 320	44 696	32 786	-26,6%
dont croisiéristes	10 789	13 030	5 717	-56,1%
dont touristes séjournant en hébergement payant	42 665	39 395	27 394	-30,5%
chez les particuliers	6 655	5 301	5 392	1,7%
Durée moyenne de séjour : moyenne générale	12,8	13,1	13,4	2,8%
en hébergement payant	10,7	11,2	10,9	-2,8%

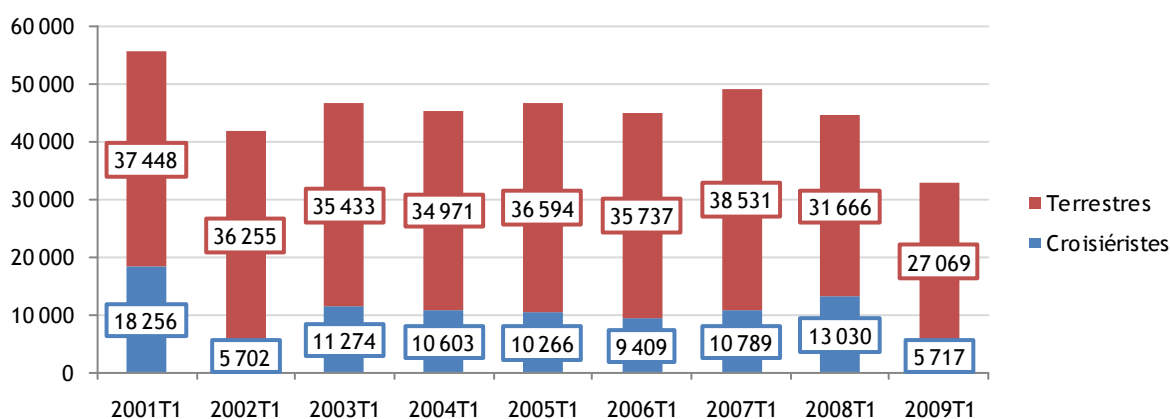
Source : ISPF - EFT

Destination ou Circuit



Source : ISPF - EFT

Croisiéristes¹ ou Terrestres

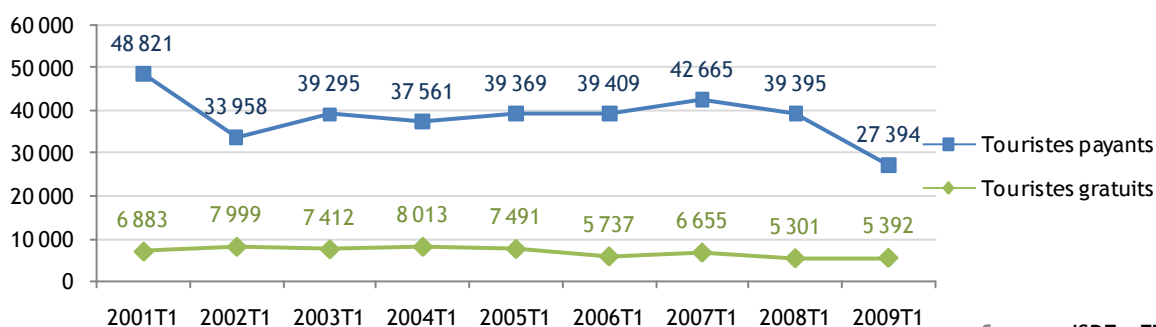


Source : ISPF - EFT

(¹) Un croisiériste est un touriste qui passe au moins une nuit à bord d'un bateau au cours de son séjour.

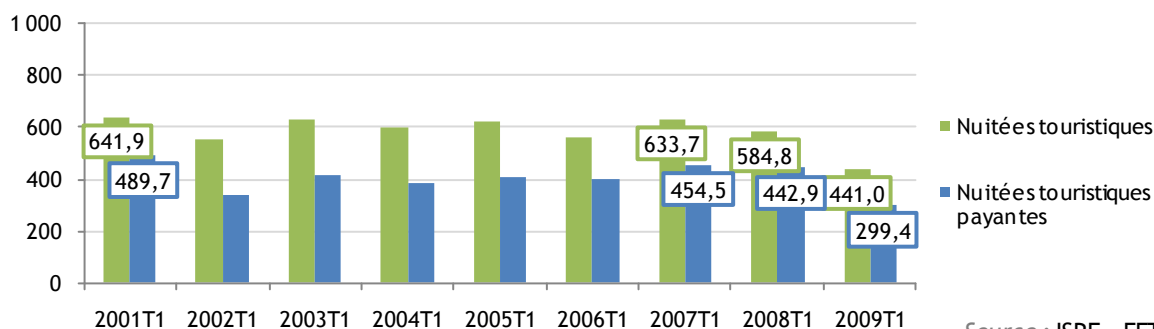
TABLEAU DE BORD DU 1^{er} TRIMESTRE 2009

Payants² ou gratuits



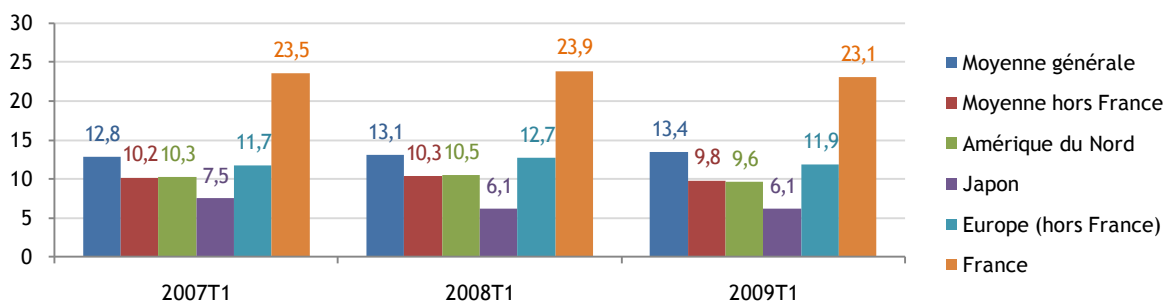
Source : ISPF - EFT

Nuitées touristiques (en milliers)



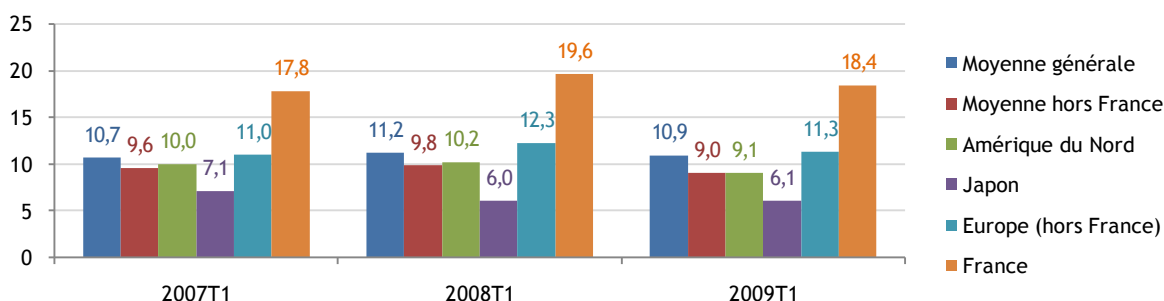
Source : ISPF - EFT

Durée moyenne de séjour



Source : ISPF - EFT

Durée moyenne de séjour payant



Source : ISPF - EFT

(²) Un touriste payant est un touriste qui passe au moins une nuit dans un hébergement payant au cours de son séjour.

TABLEAU DE BORD DU 1^{er} TRIMESTRE 2009

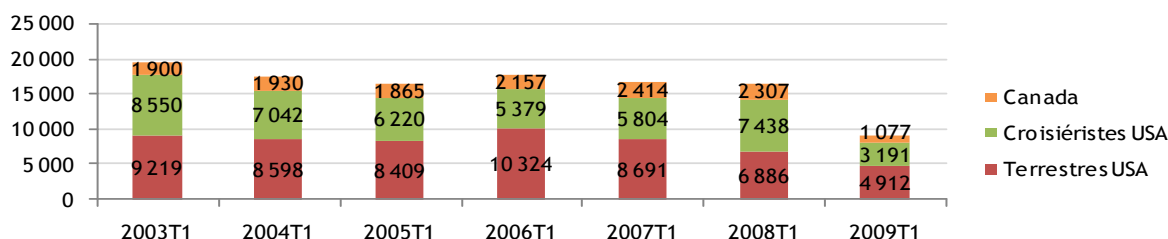
Évolution par marché au premier trimestre

TOURISTES INTERNATIONAUX PAR DOMICILE

PERMANENT	2007	2008	2009	Var. 09/08
unité :	nombre	nombre	nombre	%
Etats-Unis	14 495	14 324	8 103	-43,4%
France	9 894	9 069	9 037	-0,4%
Europe (hors France)	8 474	6 988	5 561	-20,4%
Japon	5 759	4 646	3 639	-21,7%
Nouvelle-Zélande	1 657	1 273	824	-35,3%
Australie	2 808	2 262	1 489	-34,2%

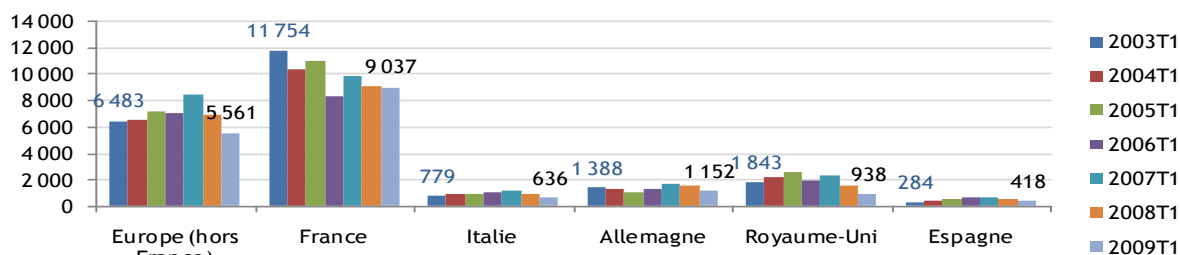
Source : ISPF - EFT

• AMÉRIQUE DU NORD : 28,0% de part de marché



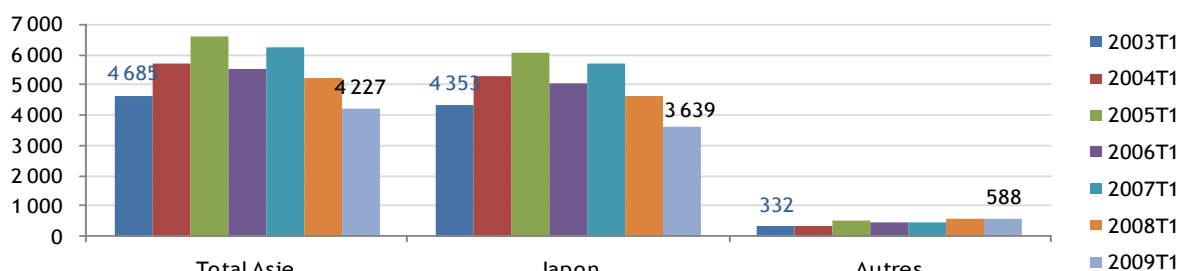
Source : ISPF - EFT

• EUROPE : 44,5% de part de marché



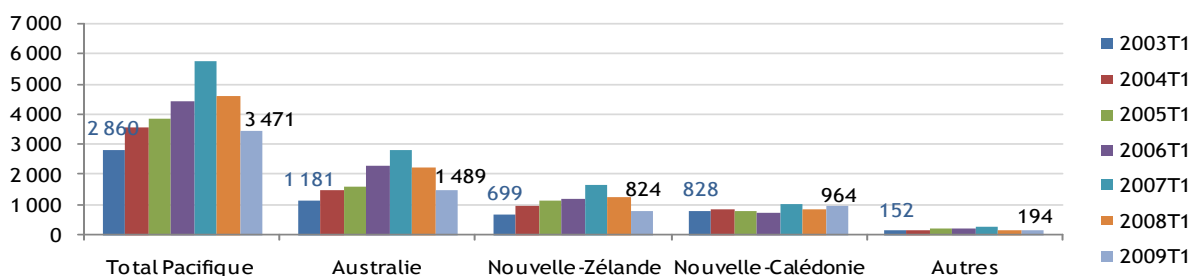
Source : ISPF - EFT

• ASIE : 12,9% de part de marché



Source : ISPF - EFT

• PACIFIQUE : 10,6% de part de marché



Source : ISPF - EFT



TABLEAU DE BORD DU 1^{er} TRIMESTRE 2009

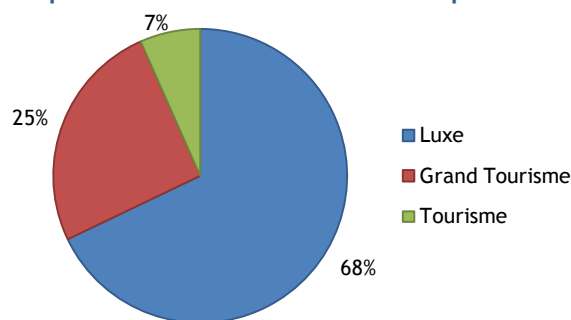
ACTIVITE DE L'HOTELLERIE INTERNATIONALE

Chambres offertes à la location par classe et par archipel

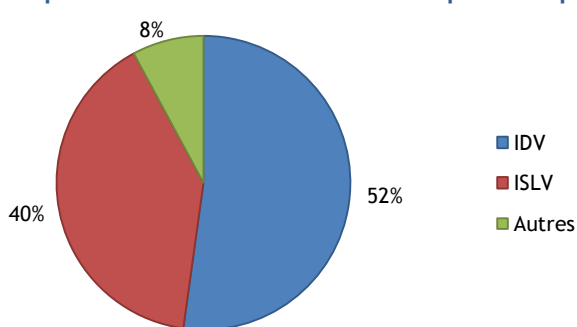
TRIMESTRE 1	2007	2008	2009	Var. 09/08
unité :	nombre	nombre	nombre	%
Luxe	178 957	188 515	195 343	3,6%
IDV	99 666	100 555	101 741	1,2%
ISLV	67 481	74 796	80 732	7,9%
Autres	11 810	13 164	12 870	-2,2%
Grand Tourisme	76 053	82 045	73 277	-10,7%
IDV	34 184	37 765	37 350	-1,1%
ISLV	36 015	38 331	29 233	-23,7%
Autres	5 854	5 949	6 694	12,5%
Tourisme	24 356	22 123	19 090	-13,7%
IDV	19 720	13 984	11 080	-20,8%
ISLV	2 010	5 005	4 950	-1,1%
Autres	2 626	3 134	3 060	-2,4%
TOTAL	279 366	292 683	287 710	-1,7%
Total IDV	153 570	152 304	150 171	-1,4%
Total ISLV	105 506	118 132	114 915	-2,7%
Total Autres	20 290	22 247	22 624	1,7%

Source : ISPF - Enquête de Fréquentation Hôtelière (EFH)

Répartition des chambres offertes par classe



Répartition des chambres offertes par archipel



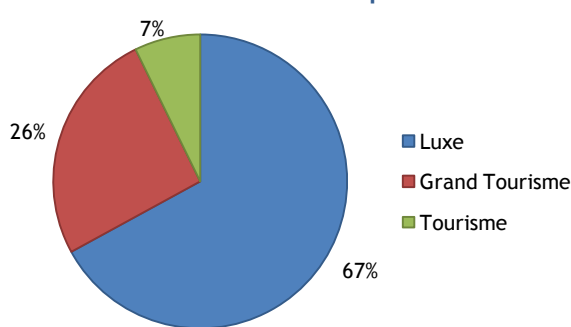
Source : ISPF - EFH

Nuitées en hôtellerie internationale par classe et par archipel

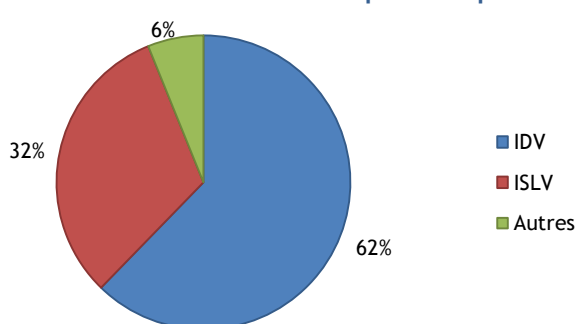
TRIMESTRE 1	2007	2008	2009	Var. 09/08
unité :	nombre	nombre	nombre	%
Luxe	93 916	85 523	72 144	-15,6%
IDV	60 072	54 478	44 423	-18,5%
ISLV	27 327	27 147	23 862	-12,1%
Autres	6 517	3 898	3 859	-1,0%
Grand Tourisme	34 731	34 426	27 666	-19,6%
IDV	18 074	19 248	17 109	-11,1%
ISLV	14 483	13 185	8 838	-33,0%
Autres	2 174	1 993	1 719	-13,7%
Tourisme	11 665	9 914	7 798	-21,3%
IDV	10 087	7 701	5 481	-28,8%
ISLV	715	1 057	1 295	22,5%
Autres	863	1 156	1 022	-11,6%
TOTAL	140 312	129 863	107 608	-17,1%
Total IDV	88 233	81 427	67 013	-17,7%
Total ISLV	42 525	41 389	33 995	-17,9%
Total Autres	9 554	7 047	6 600	-6,3%

Source : ISPF - Enquête de Fréquentation Hôtelière (EFH)

Nuitées consommées par classe



Nuitées consommées par archipel

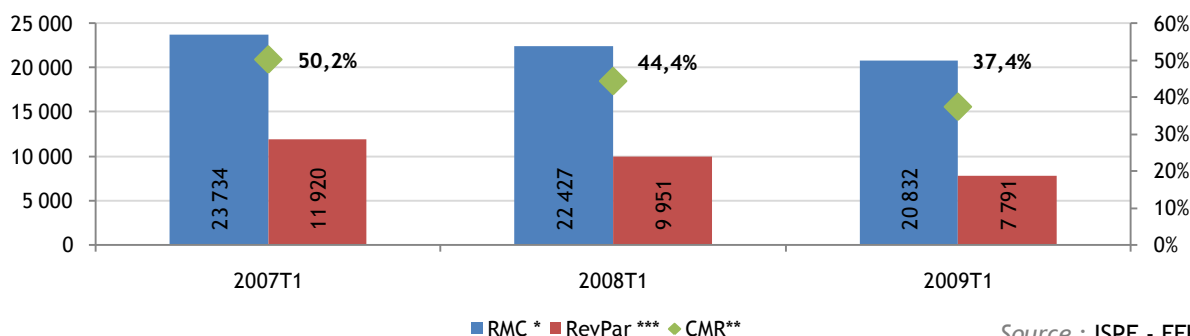


Source : ISPF - EFH

TABLEAU DE BORD DU 1^{er} TRIMESTRE 2009

Indicateurs de gestion hôteliers

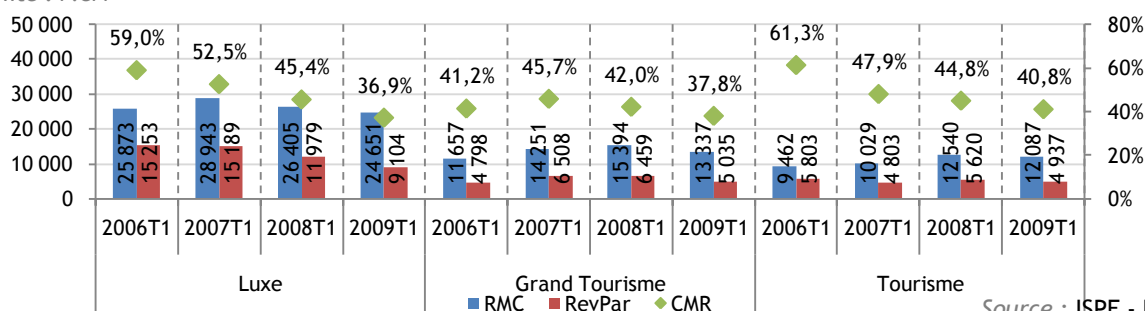
unité : F.CFP



Source : ISPF - EFH

Indicateurs de gestion hôteliers par classe

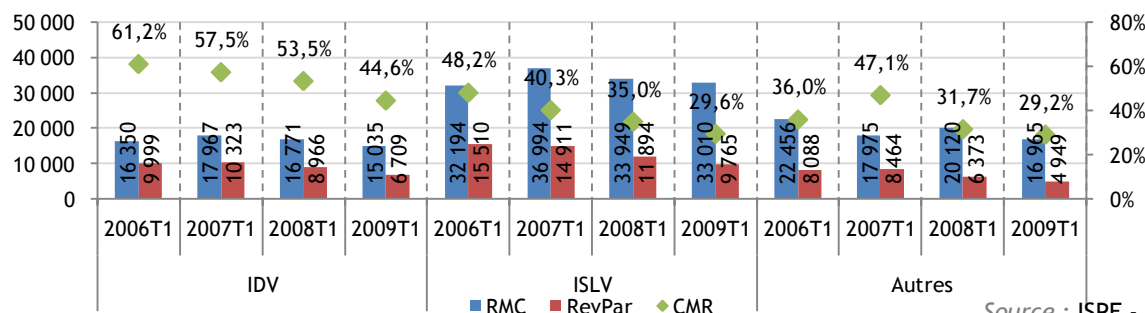
unité : F.CFP



Source : ISPF - EFH

Indicateurs de gestion hôteliers par subdivision

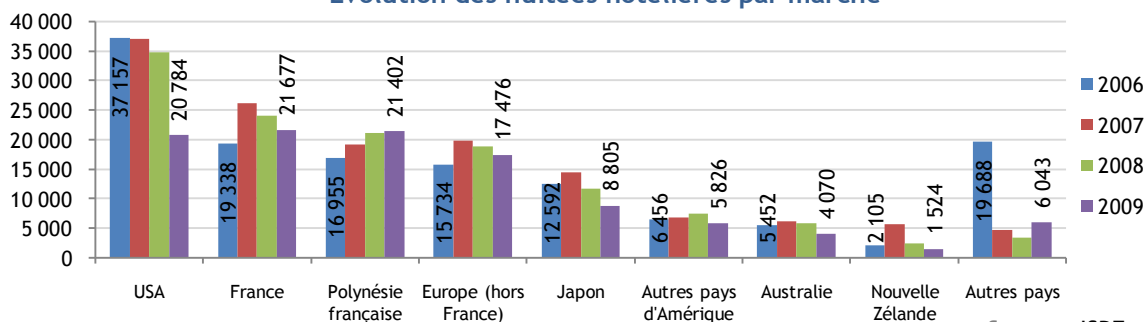
unité : F.CFP



Source : ISPF - EFH

unité : nombre

Évolution des nuitées hôtelières par marché



Source : ISPF - EFH

*RMC : Revenu Moyen par Chambre

**CMR : Coefficient Moyen de Remplissage

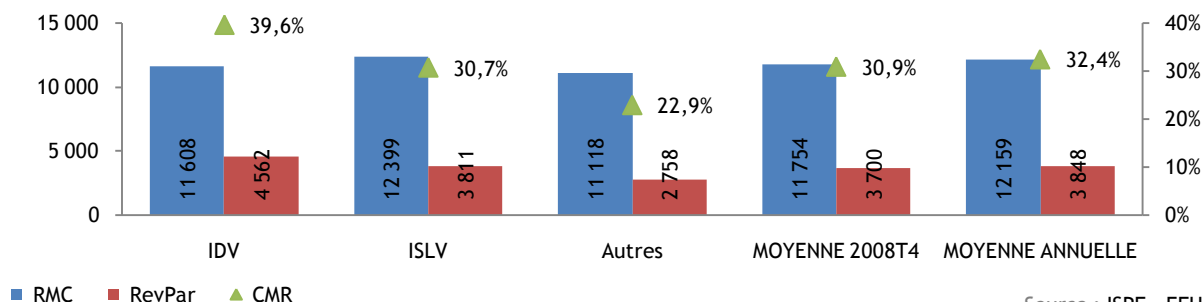
***Rev Par : CMR*RMC



TABLEAU DE BORD DU 1^{er} TRIMESTRE 2009

Indicateurs de gestion de l'hôtellerie familiale par archipel au quatrième trimestre 2008

unité : F.CFP



Source : ISPF - EFH

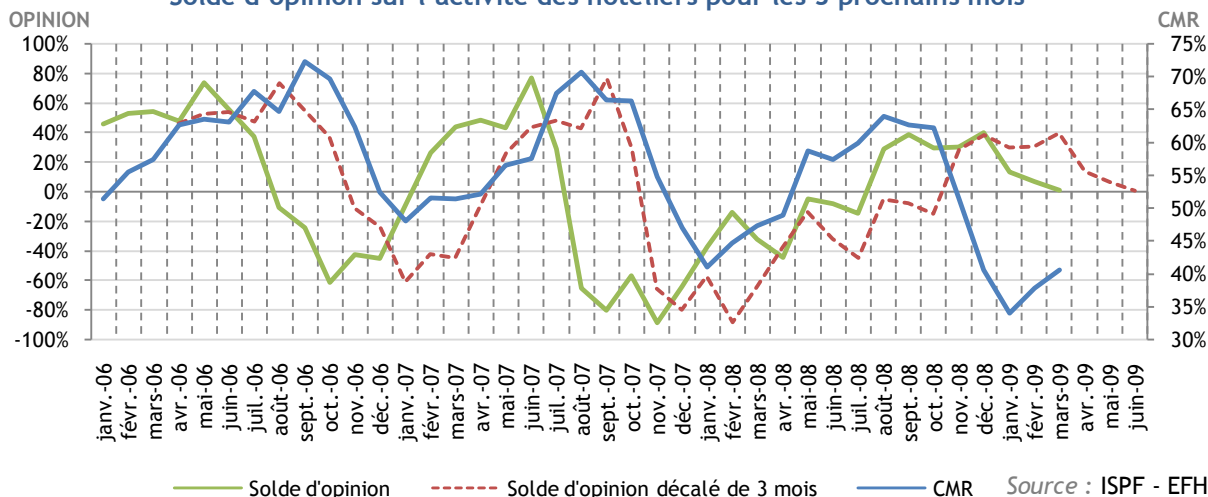
Comparaison internationale du prix moyen d'une chambre par catégorie d'hôtel

DESTINATION	Grand Luxe 5★	Luxe 4★	Grand Tourisme 3★	Tourisme 2★
unité : € euro				
Iles Seychelles	1 409	548	337	ND
Iles Maldives	1 106	349	161	ND
Ile Maurice	800	469	189	124
Iles Hawaii	970	384	280	101
Iles Fidji	856	362	221	64
Iles Polynésie	ND	206	112	101

Sources : ISPF - tripadvisor

PREVISIONS

Solde d'opinion sur l'activité des hôteliers pour les 3 prochains mois



Source : ISPF - EFH

Évolution des engagements* entre 2008 et 2009 à la date du 25/01/09 pour le Réceptif local

	Janv.	Fév.	Mars	Avril	Mai	Juin	Juil.	Août	Sept.	Oct.	Nov.	Déc.	TOTAL
Variation en nombre de pax	-35%	-40%	-34%	-42%	-34%	-33%	-42%	-33%	-29%	-33%	-64%	-74%	-37%

* Les informations ci-dessus ne représentent que 50 % des réceptifs locaux



TABLEAU DE BORD DU 1^{er} TRIMESTRE 2009

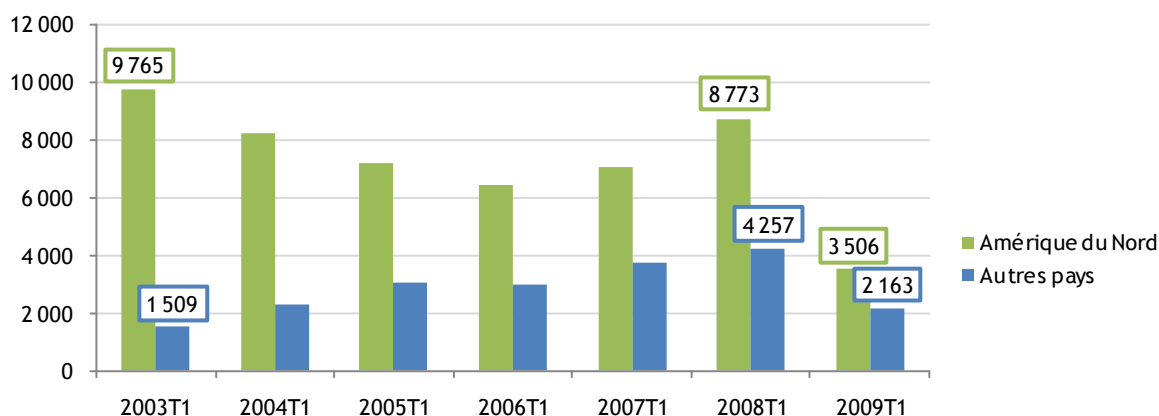
CROISIERE

Croisières basées en Polynésie française

TRIMESTRE 1	2008	2009	Variation 09/08
unité :	nombre	nombre	%
Nombre de bateaux	6	3	
Capacité d'accueil	1 458	730	-49,9%
Nombre de places au trimestre	9 458	5 110	-46,0%

Source : Port Autonome de Papeete (PAP)

Évolution du nombre de croisiéristes



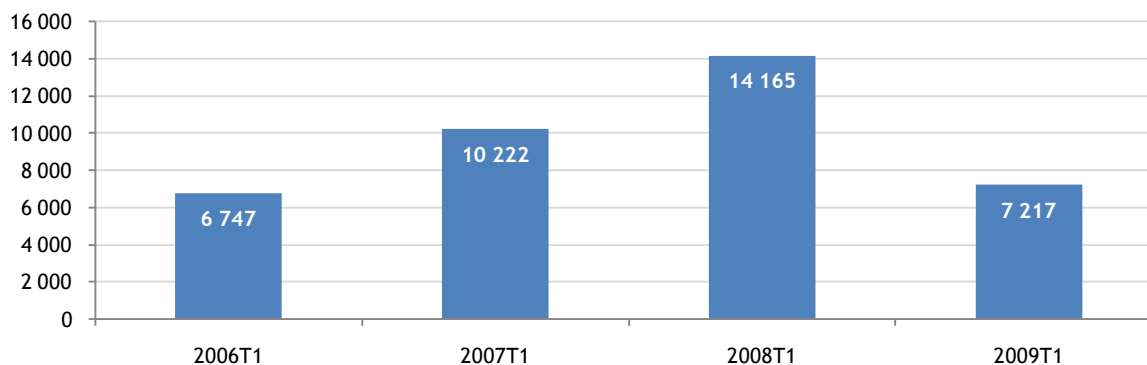
Source : ISPF - EFT

Croisières transpacifiques en Polynésie

TRIMESTRE 1	2008	2009	Variation 09/08
unité :	nombre	nombre	%
Nombre de bateaux	15	14	
Nombre d'excursionnistes	14 165	7 217	-49,0%

Source : Port Autonome de Papeete (PAP)

Évolution du nombre d'excursionnistes



Source : Port Autonome de Papeete (PAP)

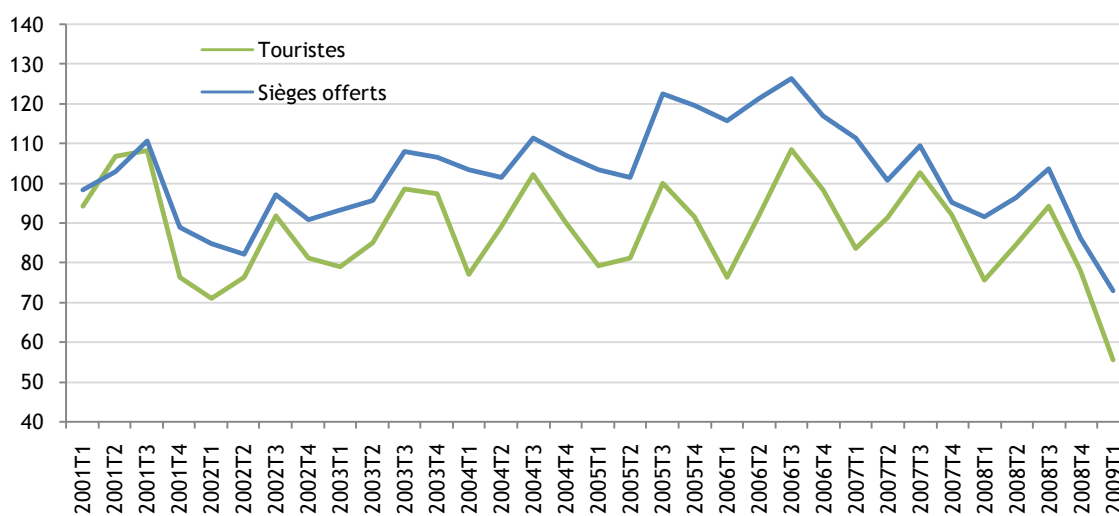
TABLEAU DE BORD DU 1^{er} TRIMESTRE 2009

TRANSPORTEURS INTERNATIONAUX

TRIMESTRE 1	Compagnies	Passagers débarqués à Faa'a	Sièges offerts correspondant	CMR	Vols	Transits directs
unité :	nombre	nombre	nombre	%	nombre	nombre
2009	7	50 928	84 111	74,4%	320	3 613
2008	7	70 518	105 640	70,1%	393	3 490
2007	7	80 870	128 703	71,9%	469	11 656
2006	6	78 677	133 723	68,1%	468	12 369
Variation 09/08		-27,8%	-20,4%	4,3 pts	-18,6%	3,5%

Source : Service d'État de l'Aviation Civile (SEAC)

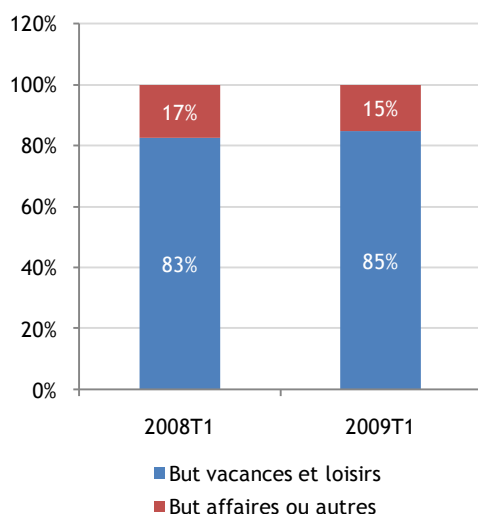
Évolution trimestrielle du nombre de sièges offerts et des arrivées touristiques



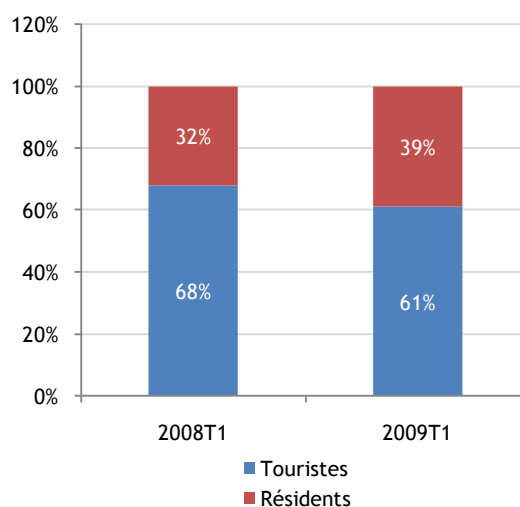
base 100 T1 2001

Sources : ISPF - Service d'État de l'Aviation Civile (SEAC)

But de voyage des résidents



Répartition « Touristes / Résidents » des passagers débarqués à Faa'a



Sources : ISPF - Service d'Etat de l'Aviation Civile (SEAC)



TABLEAU DE BORD DU 1^{er} TRIMESTRE 2009

TRANSPORTEURS DOMESTIQUES

BIMESTRE 1	Passagers débarqués à Faa'a	Sièges offerts correspondant	CMR	Vols
unité :	nombre	nombre	%	nombre
2009	53 997	83 871	64 ,4%	2 026
2008	56 635	89 015	63,6%	2 092
2007	63 721	96 584	66,0%	2 533
2006	61 650	94 385	65,3%	2 490
Variation 09/08	-4,7%	-5,8%	0,8 pt	-3,2%

Source : Service d'État de l'Aviation Civile (SEAC)

INDICATEURS ÉCONOMIQUES

ENTREPRISES

Stock d'entreprises dans les entreprises caractéristiques du tourisme au 31/03/09

	Stock	Créations en Mars	Radiations en Mars
unité : nombre			
Hôtels et autres services d'hébergement	404	6	9
Service restauration (aliments et boissons)	1 067	16	17
Service de transport de voyageurs	583	6	19
Agences de voyage	106	4	4
Location de matériel de transport	65	1	0
Services culturels	3	0	0
Service récréatif et autres services de loisirs	72	1	0
TOTAL SECTEUR TOURISME	2 300	34	49

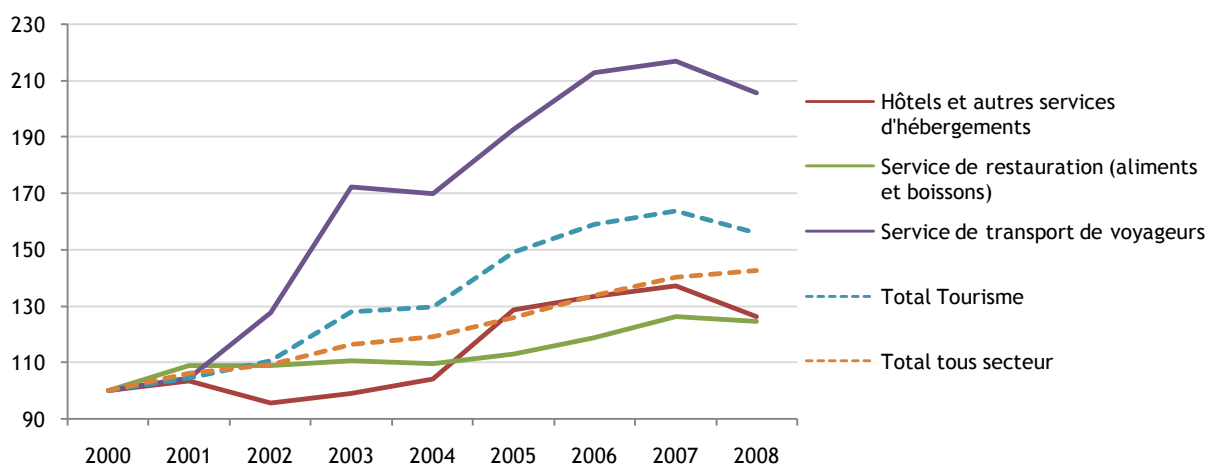
Source : ISPF - Répertoire Territorial des Entreprises (RTE)

Chiffre d'affaires des entreprises caractéristiques du tourisme

	2006	2007	2008	VARIATION	
				08/07	07/06
unité : million de F.CFP				%	%
Agences de voyage	4 865	5 153	5 023	-2,5%	5,9%
Hôtels et autres services d'hébergement	32 052	32 967	30 325	-8,0%	2,9%
Location de matériel de transport	1 570	1 672	1 764	5,5%	6,5%
Service de restauration (aliments et boissons)	13 994	14 870	14 677	-1,3%	6,3%
Service de transport de voyageurs	51 478	52 509	49 779	-5,2%	2,0%
Service récréatif et autres services de loisirs	1 849	1 788	2 075	16,1%	-3,3%
TOTAL TOURISME	105 807	108 958	103 642	-4,9%	3,0%
TOTAL TOUS SECTEURS	791 329	829 983	844 571	1,8%	4,9%

Sources : ISPF - Service des Contributions (mise à jour Avril 2009)

Évolution du chiffre d'affaires dans l'ensemble de l'économie et dans les entreprises caractéristiques du tourisme; Base 100 en 2000



Sources : ISPF - Service des Contributions

TABLEAU DE BORD DU 1^{er} TRIMESTRE 2009

EMPLOI

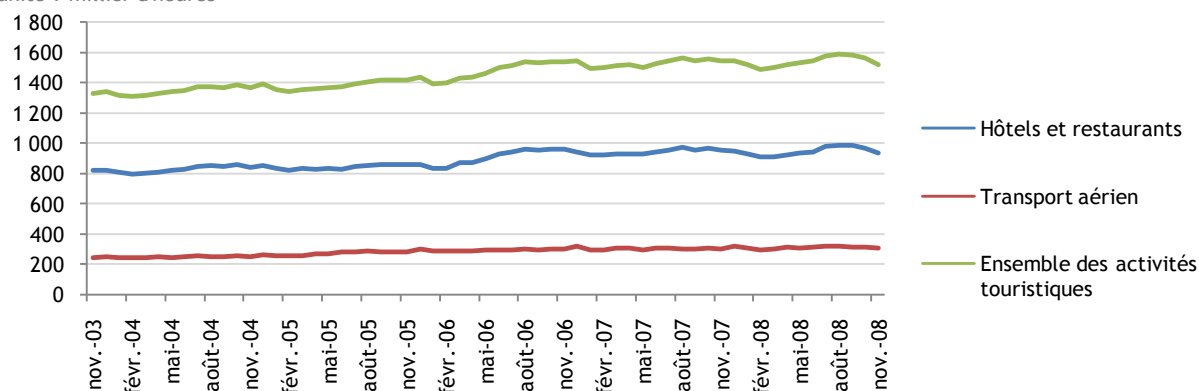
Emploi salarié des entreprises caractéristiques du tourisme

unité : nombre	Nov. 2006	Nov. 2007	Août 2008	Nov. 2008	3 mois	Évolution 12 mois	24 mois
Hôtels et autres services d'hébergement	4 936	4 757	4 913	4 529	-7,8%	-4,8%	-8,2%
Service de restauration (aliments et boissons)	1 816	1 955	1 968	1 986	0,9%	1,6%	9,4%
Service de transport de voyageurs	3 523	3 603	3 628	3 532	-2,6%	-2,0%	0,3%
Agences de voyage	403	414	409	384	-6,1%	-7,2%	-4,7%
Location de matériel de transport	153	140	159	143	-10,1%	2,1%	-6,5%
Services culturels	35	39	38	40	5,3%	2,6%	14,3%
Service récréatif et autres services de loisirs	72	84	87	89	2,3%	6,0%	23,6%
TOTAL emploi TOURISME	10 938	10 992	11 202	10 703	-4,5%	-2,6%	-2,1%
TOTAL emploi Polynésie	68 120	69 501	67 996	67 172	-1,2%	-3,4%	-1,4%

Sources : ISPF - Caisse de Prévoyance Sociale (CPS)

Évolution du volume d'heures travaillées

unité : millier d'heures



Sources : ISPF - Caisse de Prévoyance Sociale (CPS)

Évolution du salaire moyen*

unité : F.CFP	Nov. 2006	Nov. 2007	Août 2008	Nov. 2008	3 mois	Évolution 12 mois	24 mois
Hôtels et autres services d'hébergement	173 059	183 152	188 024	196 136	4,3%	7,1%	13,3%
Service de restauration (aliments et boissons)	145 396	147 183	151 840	152 618	0,5%	3,7%	5,0%
Service de transport de voyageurs	259 151	261 994	303 585	296 109	-2,5%	13,0%	14,3%
Agences de voyage	315 797	331 525	281 810	329 201	16,8%	-0,7%	4,2%
Location de matériel de transport	187 569	195 031	203 596	201 770	-0,9%	3,5%	7,6%
Services culturels	262 025	267 487	308 706	281 411	-8,8%	5,2%	7,4%
Service récréatif et autres services de loisirs	209 493	230 843	236 756	236 348	-0,2%	2,4%	12,8%
Salaire moyen TOURISME	202 182	209 001	223 527	226 555	1,4%	8,4%	12,1%
Salaire moyen Polynésie	228 990	234 915	248 401	252 882	1,8%	7,6%	10,4%

Sources : ISPF - Caisse de Prévoyance Sociale (CPS)

*: Moyenne des salaires bruts déclarés des emplois salariés quel que soit le nombre d'heures travaillées

NB : Les déclarations de salaires ont été déplafonnées à 3 000 000 F.CFP en 2008 à la CPS ce qui explique les fortes variations

TABLEAU DE BORD DU 1^{er} TRIMESTRE 2009

TAUX DE CHANGE

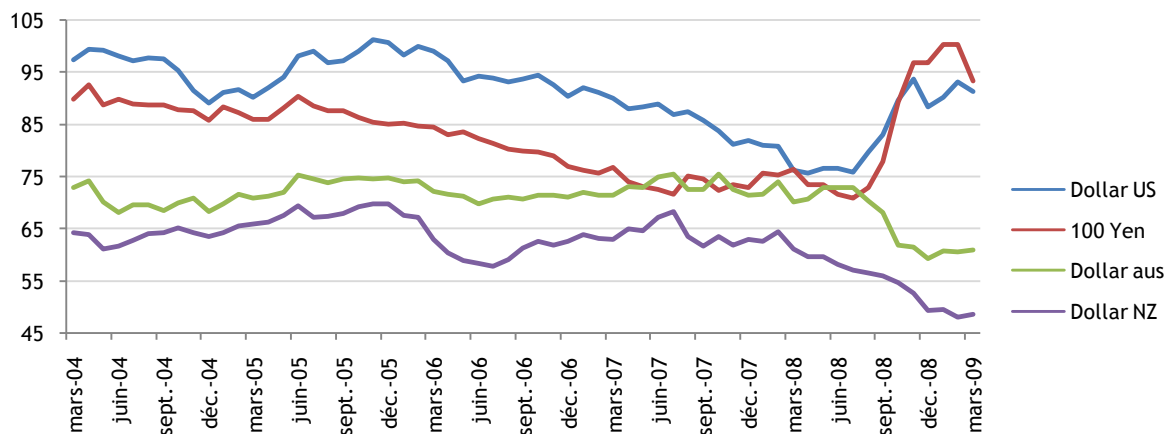
Taux de change

unité : F.CFP	Mars 2007	Mars 2008	Déc. 2008	Mars 2009	3 mois	Évolution 12 mois	Évolution 24 mois
Taux moyen du dollar US	90,1	76,3	88,4	91,3	3,3%	19,8%	1,4%
Taux moyen pour 100 yen japonais	76,7	76,4	96,9	93,4	-3,6%	22,3%	21,7%
Taux moyen du dollar australien	71,5	70,2	59,4	60,9	2,6%	-13,2%	-14,7%
Taux moyen du dollar néo-zélandais	63,0	61,2	49,4	48,8	-1,3%	-20,2%	-22,6%

Source : Banque de Polynésie

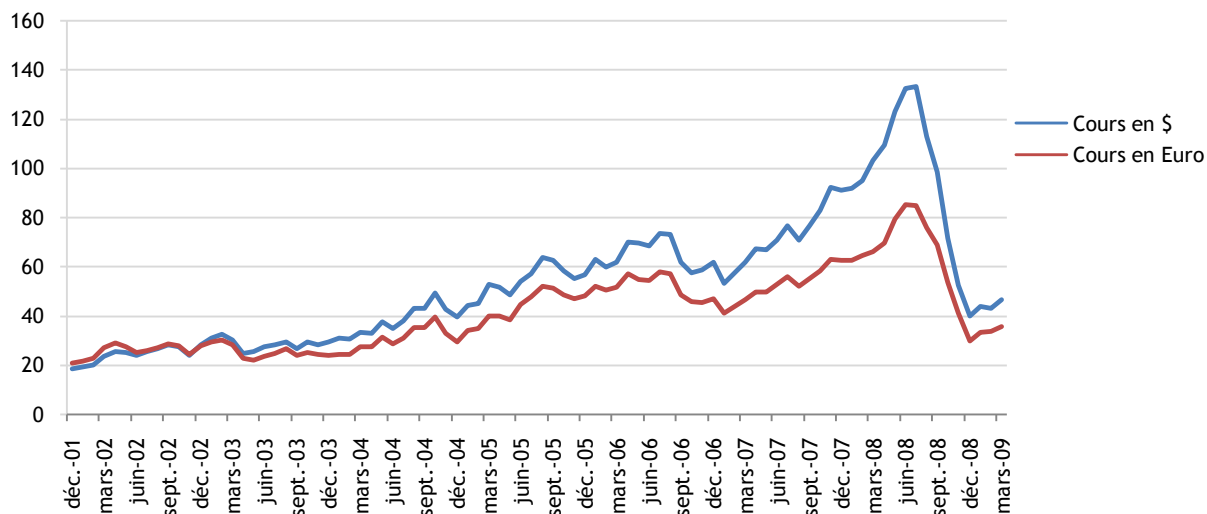
Évolution des principales devises

unité : F.CFP



Source : Banque de Polynésie

Évolution du prix du baril de pétrole



Source : Cours du Brent (prix spot à Rotterdam)

TABLEAU DE BORD DU 1^{er} TRIMESTRE 2009

PRIX

Indice des prix dans les activités du tourisme

Indice de base 100 Août 2003	Indice Moyen 1 ^{er} trimestre 2009	Variation sur 12 mois	Variation sur 24 mois
ENSEMBLE DE L'ECONOMIE*	109,9	2,1%	4,2%
INDICE 'TOURISME'**	148,4	9,9%	20,4%
Hôtellerie	107,9	0,9%	0,5%
Restauration	116,2	4,1%	5,7%
Transport aérien international***	153,3	9,9%	22,0%

Source : ISPF

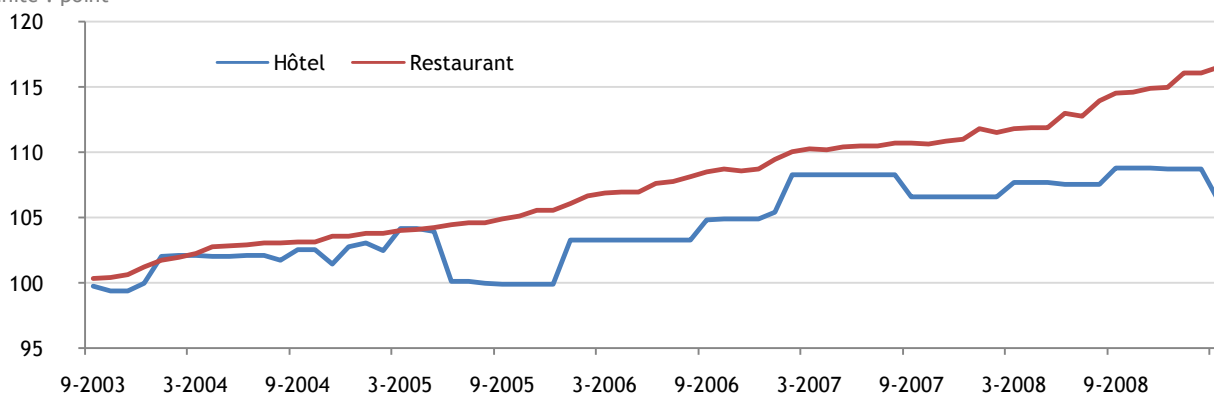
* : Cet indice est celui de l'ensemble de l'économie polynésienne (IPC)

** : Cet indice est construit avec les pondérations correspondant aux comportements de consommation (hors commerce) des touristes : Hôtellerie (27,2 %), Restauration (11,6 %), Loisir (5,7%), Transport aérien domestique (6 %) et transport international (49,5 %)

*** : Cet indice est relevé sur des prix au départ de Tahiti

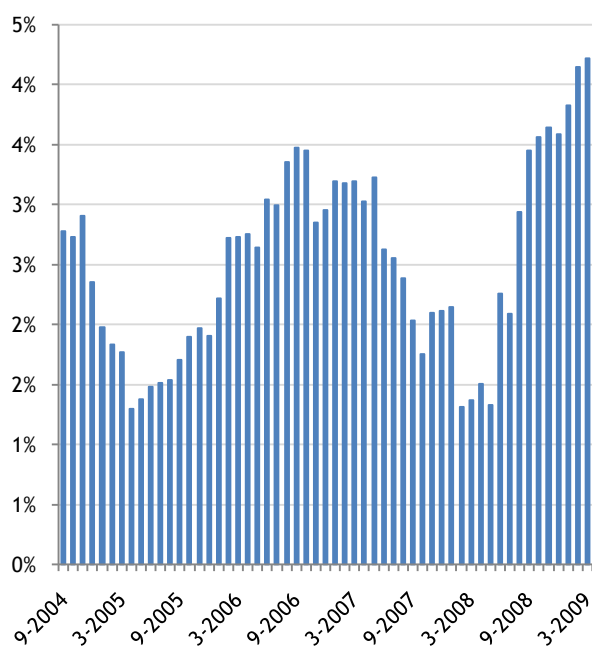
Évolution mensuelle de l'indice des prix de l'Hôtellerie et de la Restauration (M / M-1)

unité : point



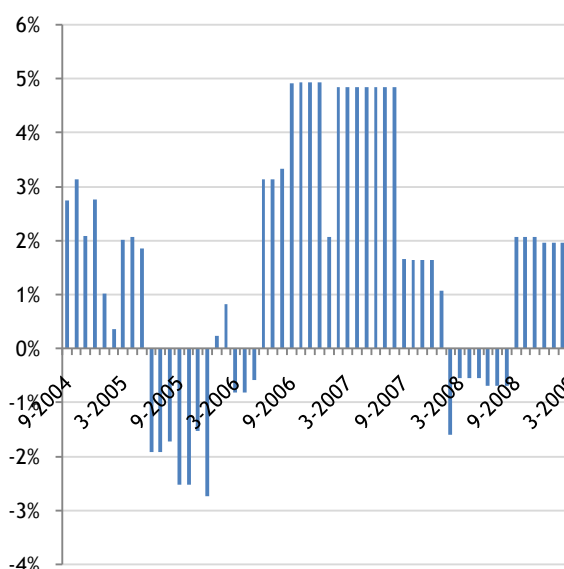
Source : ISPF

Glissement annuel de l'indice des prix de la restauration (M/M-12)



Source : ISPF

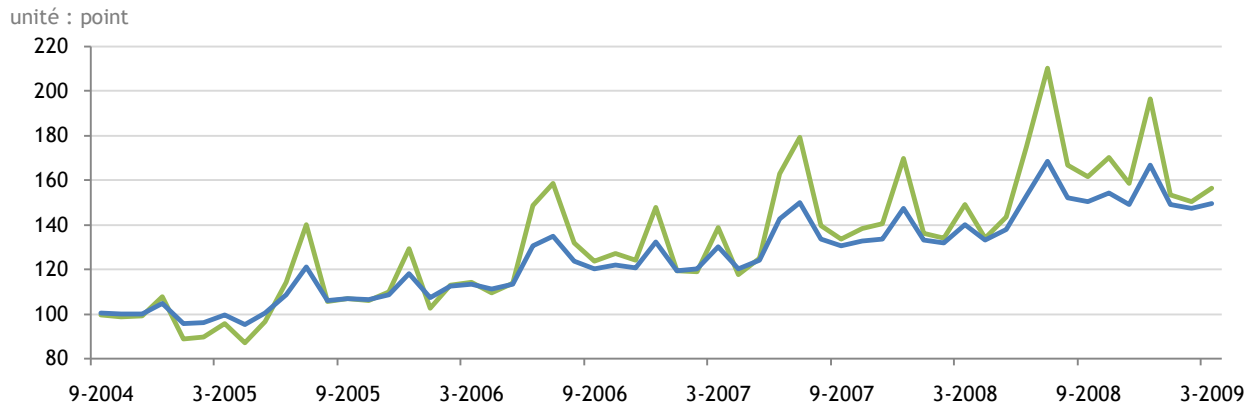
Glissement annuel de l'indice des prix de l'Hôtellerie (M/M-12)



Source : ISPF

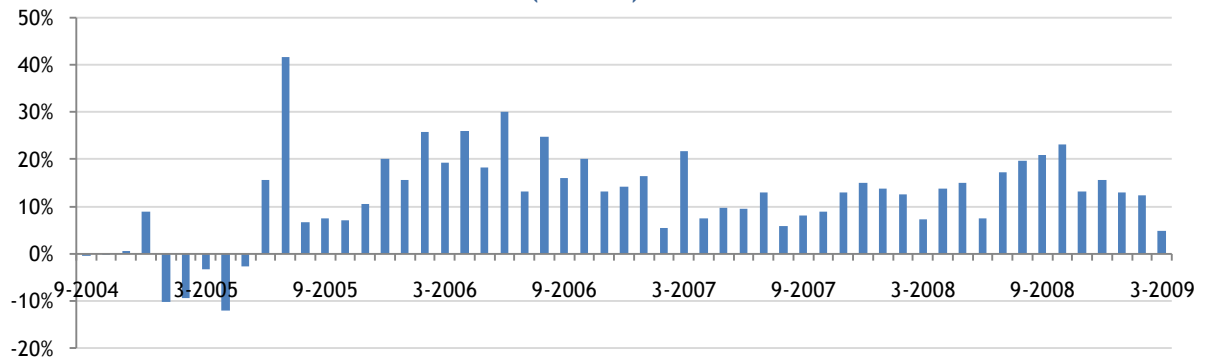
TABLEAU DE BORD DU 1^{er} TRIMESTRE 2009

Évolution mensuelle de l'indice des prix du Transport aérien international au départ de Tahiti (M par rapport à M-1)



Source : ISPF

Glissement annuel de l'indice des prix du transport aérien international au départ de Tahiti (M/M-12)



Source : ISPF



Institut de la Statistique de la Polynésie Française
BP. 395 - 98713 Papeete,
Tél. 47 34 34, Fax : 42 72 52, Courriel : bi@ispf.pf

