

POLYNÉSIE FRANÇAISE

TABLEAU DE BORD DU TOURISME

N° 7

Troisième trimestre 2009

TABLEAU DE BORD DU 3^{ème} TRIMESTRE 2009

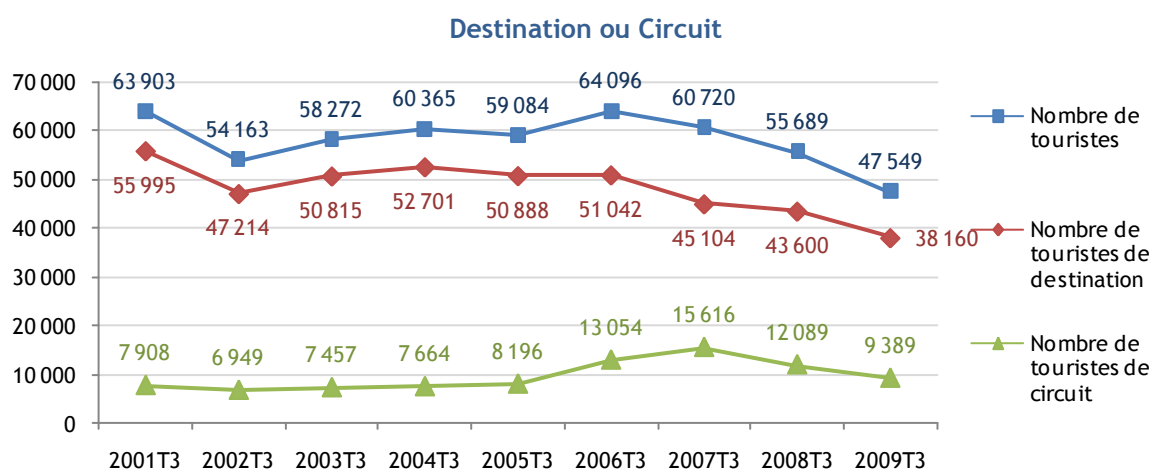
FREQUENTATION TOURISTIQUE	3
ACTIVITE DE L'HOTELLERIE INTERNATIONALE	6
PREVISIONS	8
CROISIERE	9
TRANSPORTEURS INTERNATIONAUX	11
TRANSPORTEURS DOMESTIQUES.....	12
INDICATEURS ÉCONOMIQUES	13
ENTREPRISES	13
EMPLOI	14
TAUX DE CHANGE.....	15
PRIX	16



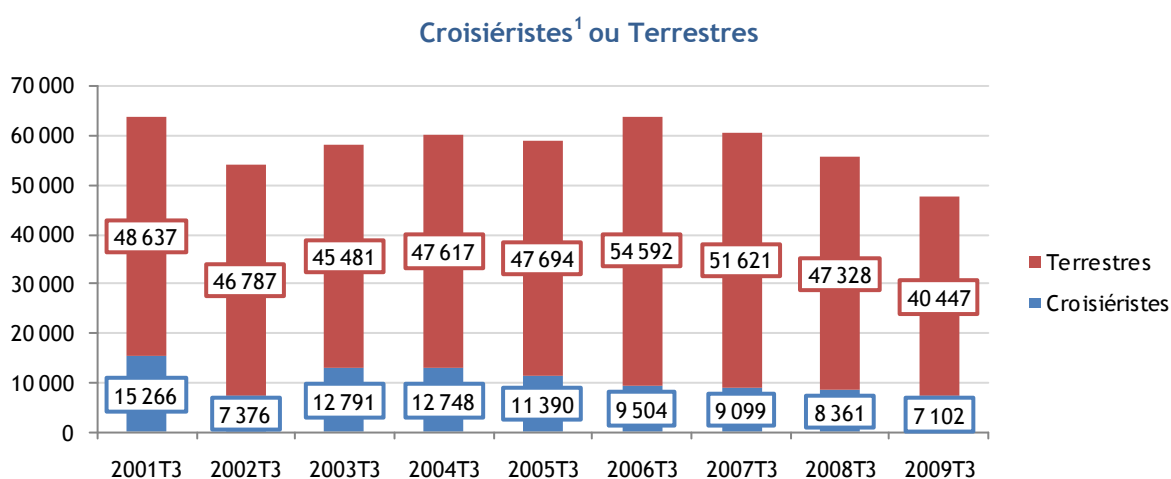
FREQUENTATION TOURISTIQUE

FREQUENTATION TOURISTIQUE INTERNATIONALE	2007	2008	2009	Var. 09/08
unité :	nombre	nombre	nombre	%
Nombre de touristes	60 720	55 689	47 549	-14,6%
dont croisiéristes	9 099	8 361	7 102	-15,1%
dont touristes séjournant en hébergement payant	53 334	49 188	41 558	-15,5%
chez les particuliers	7 386	6 501	5 991	-7,8%
Durée moyenne de séjour : moyenne générale	13,4	13,2	13,6	3,1%
en hébergement payant	11,6	11,6	11,8	2,3%

Source : ISPF - EFT



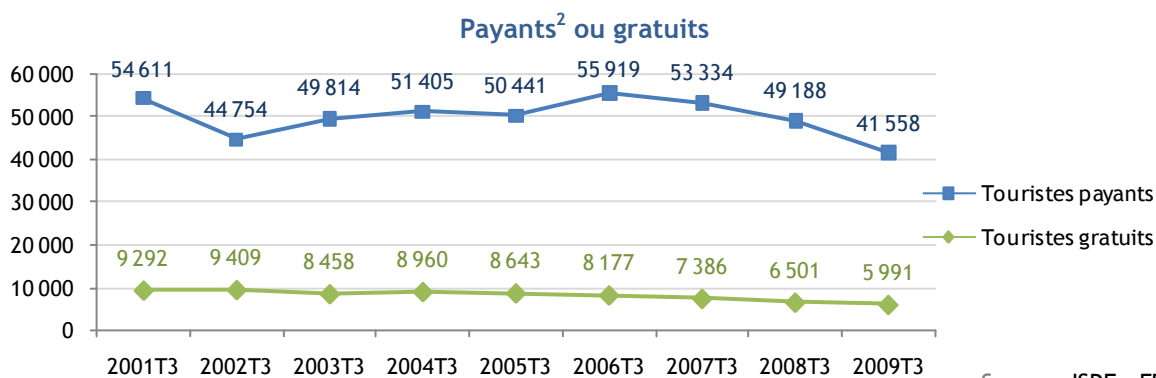
Source : ISPF - EFT



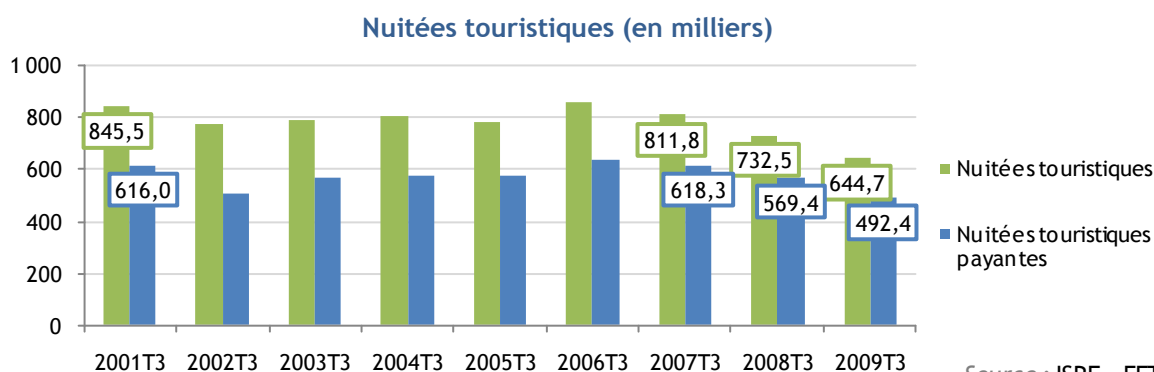
Source : ISPF - EFT

(¹) Un croisiériste est un touriste qui passe au moins une nuit à bord d'un bateau au cours de son séjour.

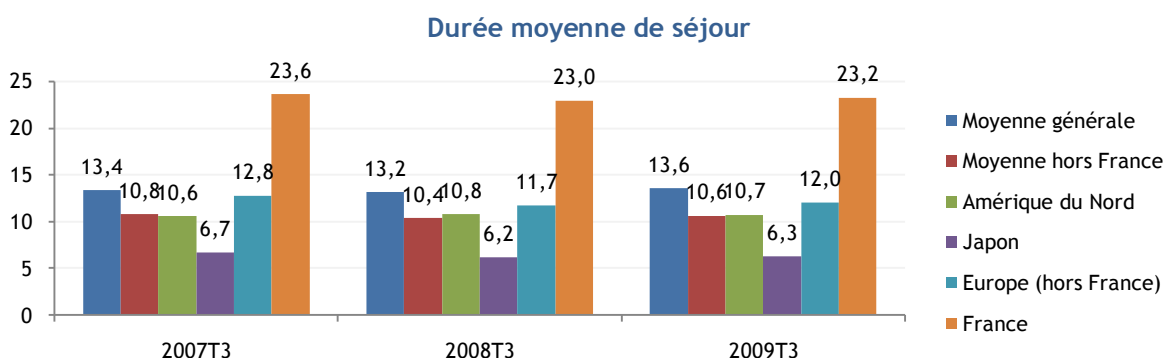
TABLEAU DE BORD DU 3^{ème} TRIMESTRE 2009



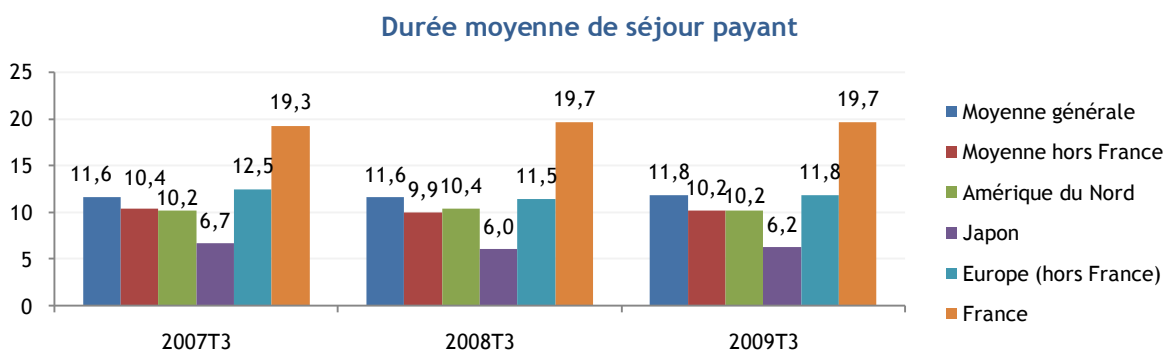
Source : ISPF - EFT



Source : ISPF - EFT



Source : ISPF - EFT



Source : ISPF - EFT

(²) Un touriste payant est un touriste qui passe au moins une nuit dans un hébergement payant au cours de son séjour.

TABLEAU DE BORD DU 3^{ème} TRIMESTRE 2009

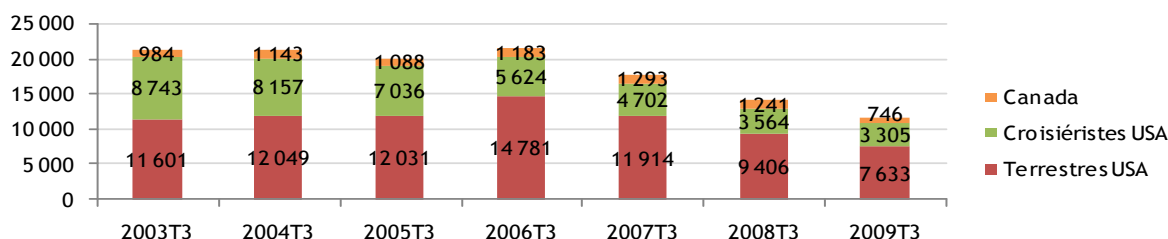
Évolution par marché au troisième trimestre

TOURISTES INTERNATIONAUX PAR DOMICILE

PERMANENT	2007	2008	2009	Var. 09/08
unité :	nombre	nombre	nombre	%
Etats-Unis	16 616	12 970	10 938	-15,7%
France	12 119	12 281	11 041	-10,1%
Europe (hors France)	15 065	15 221	12 950	-14,9%
Japon	6 536	5 741	5 136	-10,5%
Nouvelle-Zélande	2 421	2 187	1 847	-15,5%
Australie	2 613	2 611	1 526	-41,6%

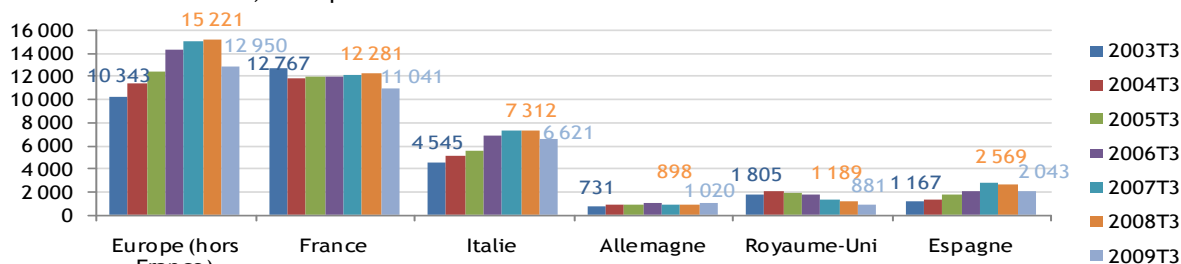
Source : ISPF - EFT

• AMÉRIQUE DU NORD : 24,6% de part de marché



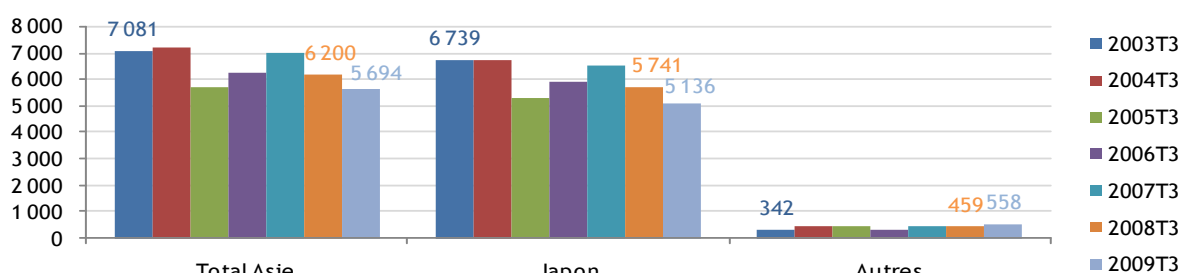
Source : ISPF - EFT

• EUROPE : 50,5% de part de marché



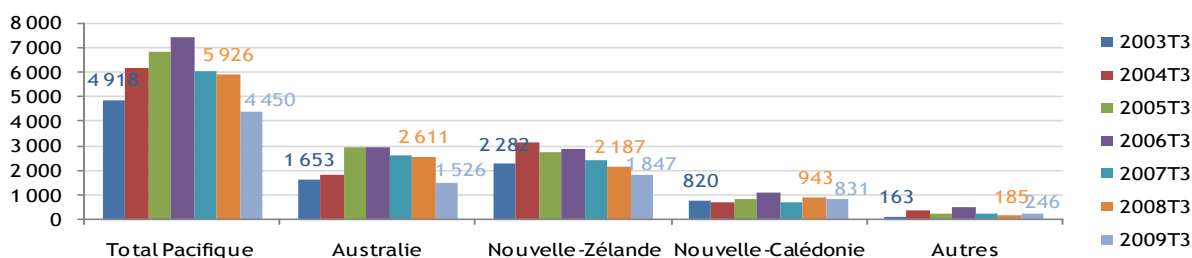
Source : ISPF - EFT

• ASIE : 12,0% de part de marché



Source : ISPF - EFT

• PACIFIQUE : 9,4% de part de marché



Source : ISPF - EFT



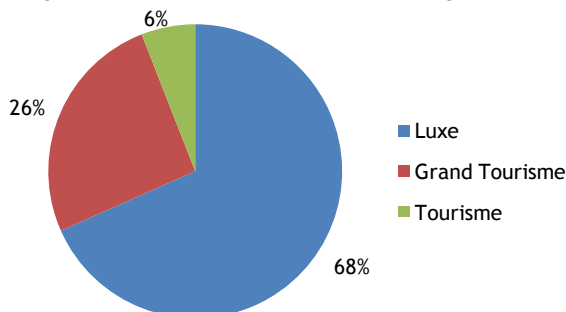
ACTIVITE DE L'HOTELLERIE INTERNATIONALE

Chambres offertes à la location par classe et par archipel

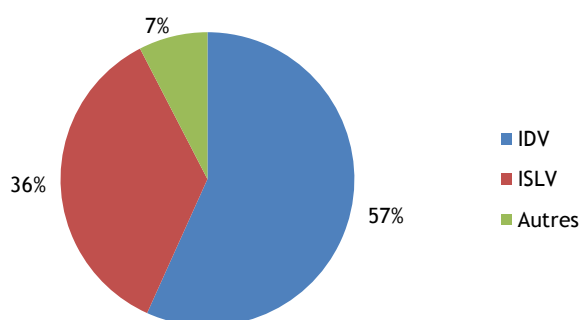
TRIMESTRE 3	2007	2008	2009	Var. 09/08
unité :	nombre	nombre	nombre	%
Luxe	190 667	198 033	206 808	4,4%
IDV	101 979	102 234	115 684	13,2%
ISLV	75 348	82 459	77 882	-5,6%
Autres	13 340	13 340	13 242	-0,7%
Grand Tourisme	80 178	82 555	77 749	-5,8%
IDV	36 432	36 359	46 196	27,1%
ISLV	37 750	39 296	24 965	-36,5%
Autres	5 996	6 900	6 588	-4,5%
Tourisme	22 221	22 830	17 967	-21,3%
IDV	14 097	14 642	9 765	-33,3%
ISLV	5 010	5 060	5 060	0,0%
Autres	3 114	3 128	3 142	0,4%
TOTAL	293 066	303 418	302 524	-0,3%
Total IDV	152 508	153 235	171 645	12,0%
Total ISLV	118 108	126 815	107 907	-14,9%
Total Autres	22 450	23 368	22 972	-1,7%

Source : ISPF - Enquête de Fréquentation Hôtelière (EFH)

Répartition des chambres offertes par classe



Répartition des chambres offertes par archipel



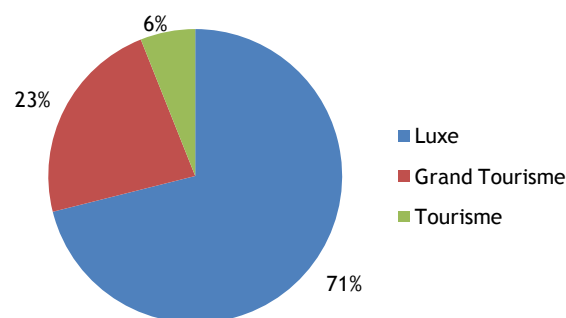
Source : ISPF - EFH

Nuitées en hôtellerie internationale par classe et par archipel

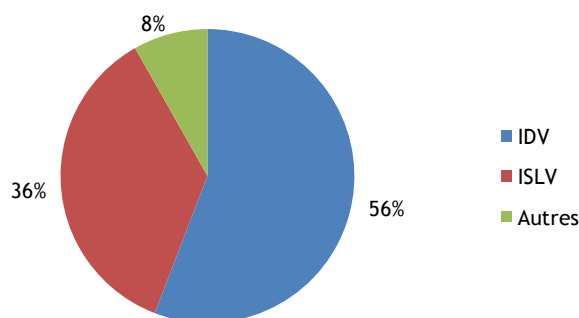
TRIMESTRE 3	2007	2008	2009	Var. 09/08
unité :	nombre	nombre	nombre	%
Luxe	138 483	124 514	118 721	-4,7%
IDV	71 599	63 658	64 738	1,7%
ISLV	56 099	51 333	45 852	-10,7%
Autres	10 785	9 523	8 131	-14,6%
Grand Tourisme	46 676	50 315	38 212	-24,1%
IDV	20 678	24 402	21 656	-11,3%
ISLV	22 282	21 823	12 539	-42,5%
Autres	3 716	4 090	4 017	-1,8%
Tourisme	14 624	13 747	10 085	-26,6%
IDV	10 427	9 940	6 872	-30,9%
ISLV	2 841	1 953	1 665	-14,7%
Autres	1 356	1 854	1 548	-16,5%
TOTAL	199 783	188 576	167 018	-11,4%
Total IDV	102 704	98 000	93 266	-4,8%
Total ISLV	81 222	75 109	60 056	-20,0%
Total Autres	15 857	15 467	13 696	-11,5%

Source : ISPF - Enquête de Fréquentation Hôtelière (EFH)

Nuitées consommées par classe



Nuitées consommées par archipel

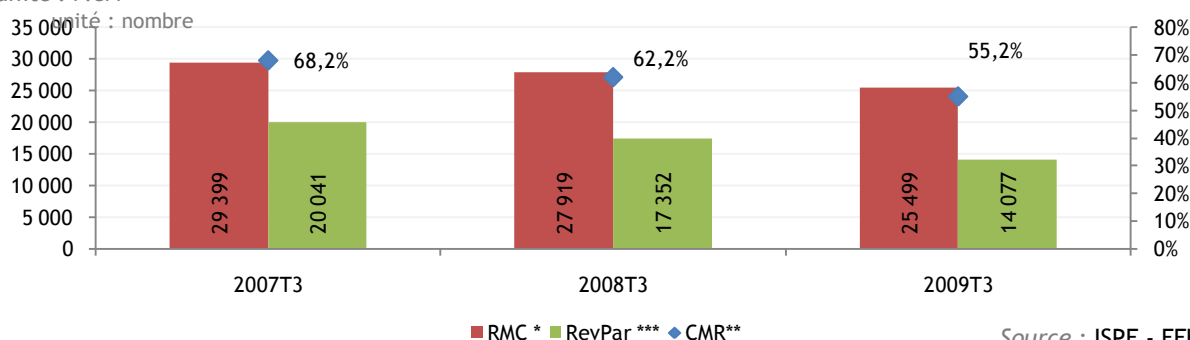


Source : ISPF - EFH

TABLEAU DE BORD DU 3^{ème} TRIMESTRE 2009

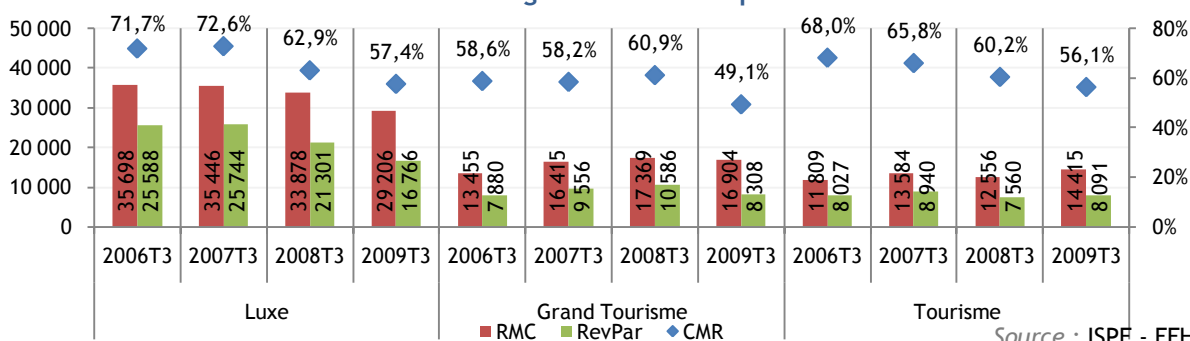
Indicateurs de gestion hôteliers

unité : F.CFP



Source : ISPF - EFH

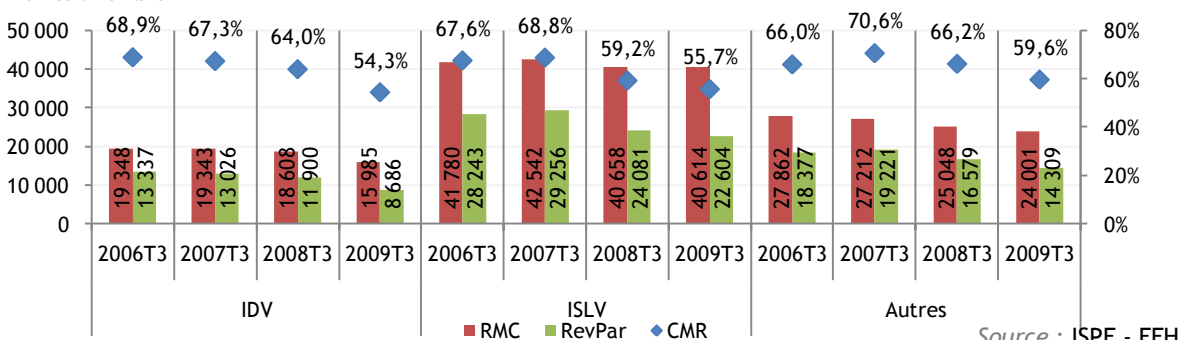
Indicateurs de gestion hôteliers par classe



Source : ISPF - EFH

Indicateurs de gestion hôteliers par subdivision

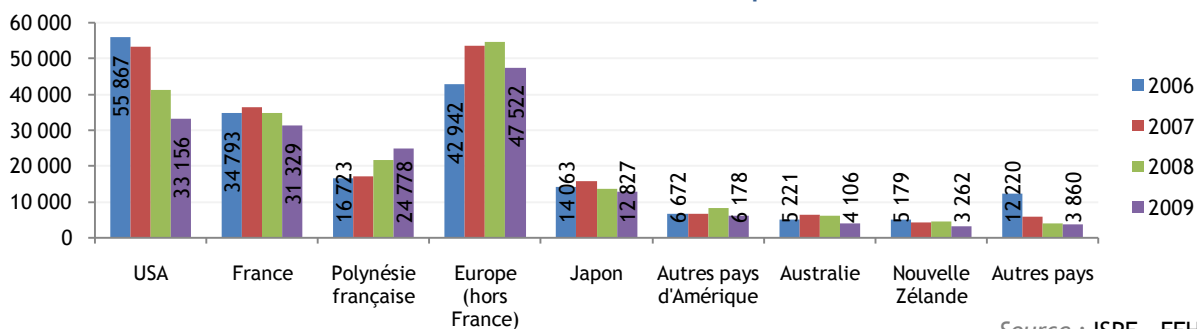
unité : nombre



Source : ISPF - EFH

unité : nombre

Évolution des nuitées hôtelières par marché



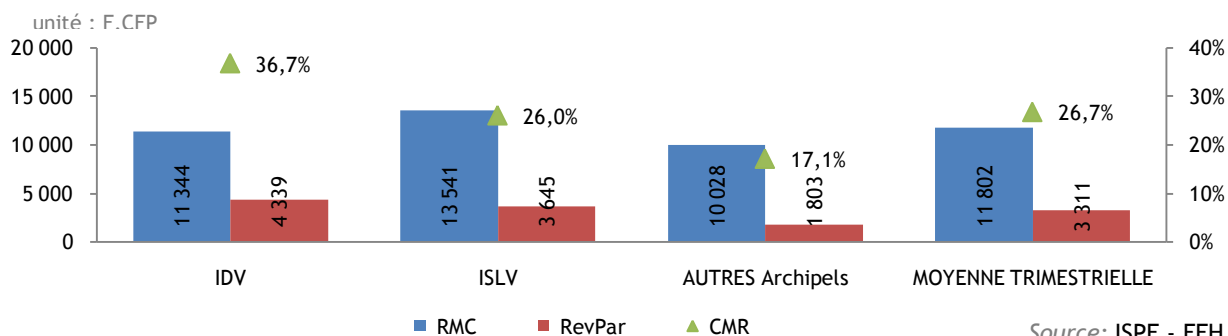
Source : ISPF - EFH

*RMC : Revenu Moyen par Chambre
 **CMR : Coefficient Moyen de Remplissage
 ***Rev Par : CMR*RMC



TABLEAU DE BORD DU 3^{ème} TRIMESTRE 2009

Indicateurs de gestion de l'hôtellerie familiale par archipel au 1^{er} trimestre 2009

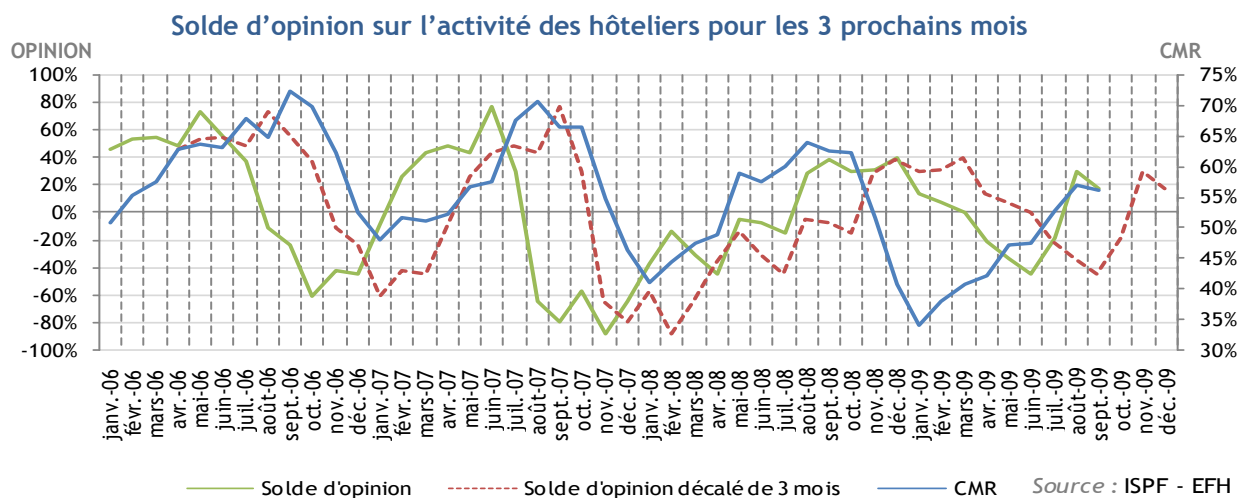


Performances hôtelières - septembre 2009

Septembre	Données mensuelles						Données cumulées					
	TO		RMC		RevPAR		TO		RMC		RevPAR	
	2009	Var/n-1	2009	Var/n-1	2009	Var/n-1	2009	Var/n-1	2009	Var/n-1	2009	Var/n-1
Hôtellerie Française 4*	69,3%	-3,8%	27 685	-14,1%	19 185	17,3%	63,6%	-9,2%	26 253	-8,9%	16 697	-17,3%
Hôtellerie Française 3*	66,5%	-1,5%	10 859	-3,5%	7 221	-4,9%	63,6%	-7,1%	11 456	-2,2%	7 286	-9,1%
Paris moyen 5*	67,0%	-7,6%	28 162	-18,2%	18 868	-24,4%	70,1%	-8,9%	30 429	-10,8%	21 331	-18,7%
Paris moyen 3*	74,6%	-0,2%	10 382	-5,0%	7 745	-5,2%	77,0%	-4,0%	12 530	-5,4%	9 648	-9,2%
Côte d'Azur 4*	83,0%	-4,1%	37 231	-11,4%	30 902	-15,1%	57,3%	-13,1%	31 026	-6,4%	17 778	-18,7%
Côte d'Azur 3*	91,2%	-0,6%	12 172	-1,3%	11 101	-1,9%	64,5%	-7,2%	11 098	-2,3%	7 158	-9,3%
Polynésie 4*	57,4%	-7,2%	28 440	-11,1%	16 336	-17,4%	47,4%	-16,0%	27 576	-8,2%	13 071	-22,9%
Polynésie 3*	52,0%	-18,1%	16 643	-6,2%	8 650	-23,2%	42,4%	-17,8%	15 516	-5,8%	6 579	-22,5%

Source : Deloitte (France)

PREVISIONS

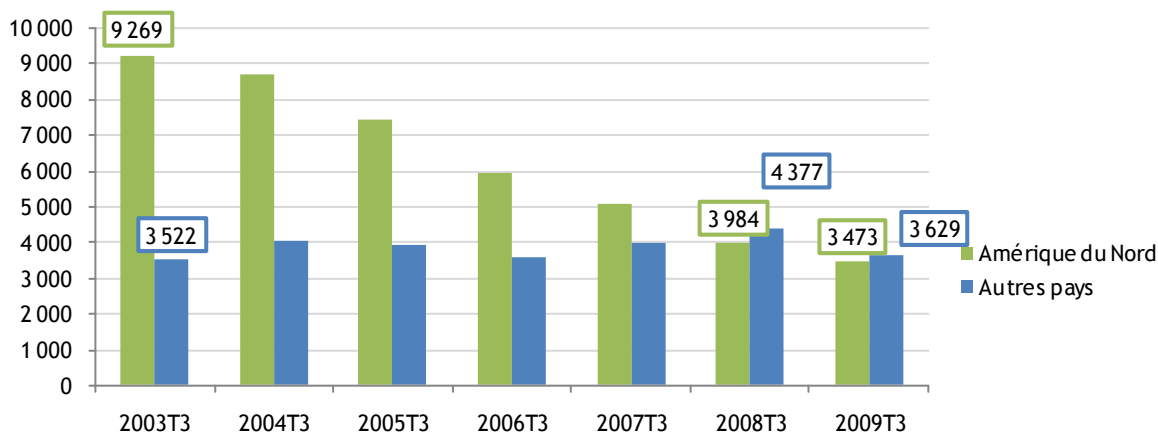


CROISIERE

Croisières basées en Polynésie française

TRIMESTRE 3	2008	2009	Variation 09/08
unité:	nombre	nombre	%
Nombre de bateaux	3	3	
Capacité d'accueil	730	730	0,0%
Nombre de places au trimestre	6 260	6 260	0,0%

Évolution du nombre de croisiéristes

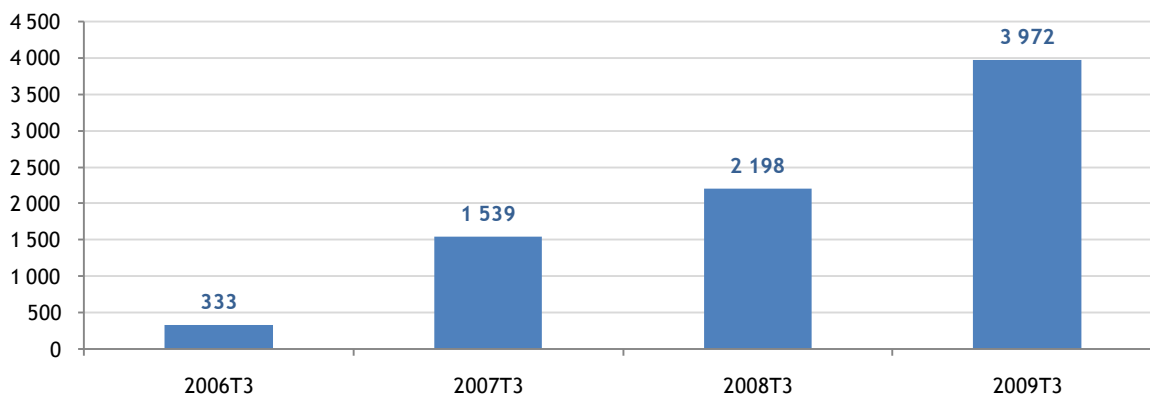


Source : ISPF - EFT

Croisières Transpacifiques en Polynésie

TRIMESTRE 3	2008	2009	Variation 09/08
unité:	nombre	nombre	%
Nombre de bateaux	3	3	
Nombre d'excursionnistes	2 198	3 972	80,7%

Évolution du nombre d'excursionnistes



Source : Port Autonome de Papeete (PAP)

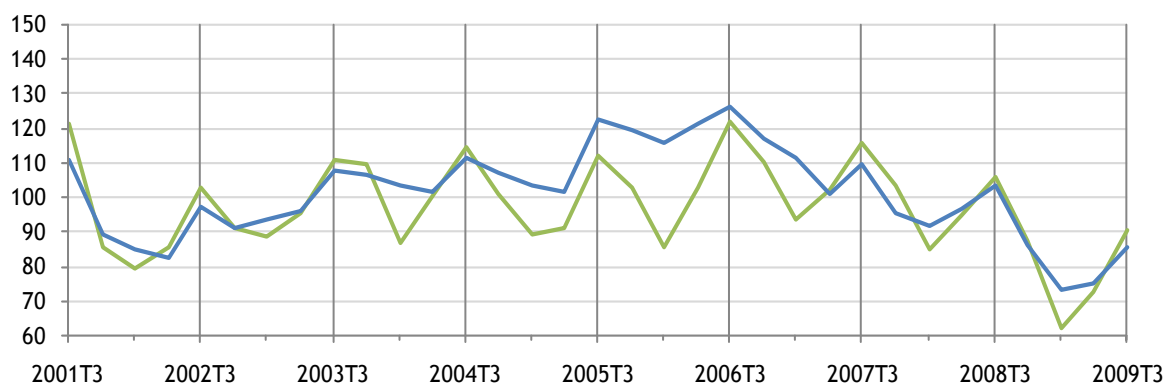
TABLEAU DE BORD DU 3^{ème} TRIMESTRE 2009

TRANSPORTEURS INTERNATIONAUX

TRIMESTRE 3	Compagnies	Passagers débarqués à Faa'a	Sièges offerts correspondant	CMR	Nombre de vols	Nombre de transits directs
unité :	nombre	nombre	nombre	%	nombre	nombre
2009	7	78 689	98 724	80,2%	375	494
2008	7	82 011	119 585	70,7%	441	2 558
2007	6	94 462	126 443	77,0%	470	2 870
2006	6	98 857	146 056	73,4%	506	8 294
Variation 08/07		-4,1%	-17,4%	9,5 pts	-15,0%	-80,7%

Source : Service d'Etat de l'Aviation civile (SEAC)

Évolution trimestrielle du nombre de sièges offerts et des arrivées touristiques



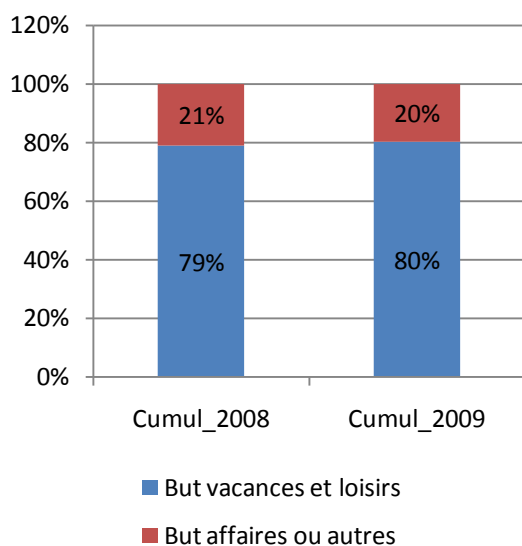
Base 100 au premier trimestre 2000

— Touristes — Sièges offerts

Source : ISPF - SEAC

Sur les sept premiers mois de l'année :

But de voyage des résidents



Source : ISPF - EFT

Répartition « Touristes / Résidents » des passagers débarqués à Faa'a

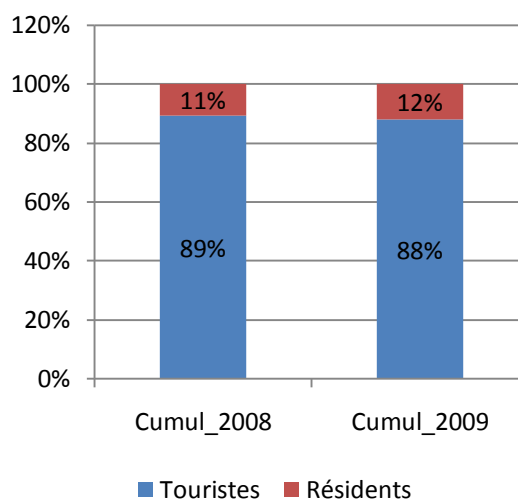



TABLEAU DE BORD DU 3^{ème} TRIMESTRE 2009

TRANSPORTEURS DOMESTIQUES

BIMESTRE 4	Passagers débarqués à Faa'a	Sièges offerts correspondant	CMR	Nombre de vols
unité :	nombre	nombre	%	nombre
2009	71 917	123 033	58,5%	2 283
2008	78 884	122 588	64,3%	2 528
2007	86 532	108 270	79,9%	3 084
2006	89 368	102 140	87,5%	3 171
Variation 08/07	-8,8%	0,4% 	-5,9 pts	-9,7%

Source : SEAC

INDICATEURS ÉCONOMIQUES

ENTREPRISES

Stock d'entreprises dans les entreprises caractéristiques du tourisme au 30/09/09

	Stock	Créations	Radiations
unité: nombre			
Hotels et autres services d'hébergement	397	5	7
Service restauration (aliments et boissons)	1 068	24	23
Service de transport de voyageurs	682	10	15
Agences de voyage	115	3	3
Location de matériel de transport	65	0	0
Services culturels	3	0	0
Service récréatif et autres services de loisirs	72	2	2
TOTAL SECTEUR TOURISME	2 402	44	50

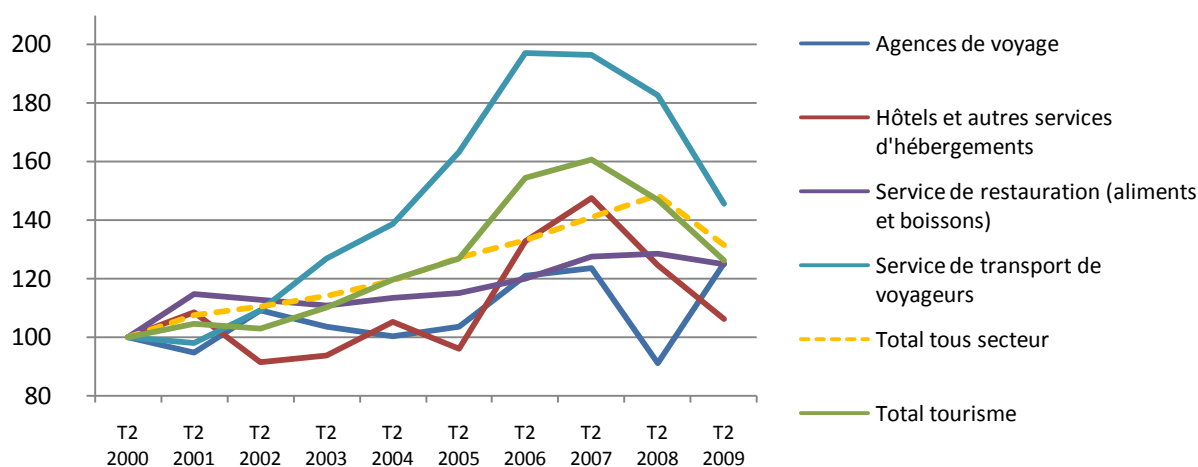
Source: ISPF - Répertoire Territoriale des Entreprises (RTE)

Chiffre d'affaires des entreprises caractéristiques du tourisme au 2^{ème} trimestre

Trimestre 2	2007	2008	2009	VARIATION	
				2009/2008	2008/2007
unité: million de F.CFP					
Agences de voyage	1 109	816	1 122	37,5%	-26,4%
Hôtels et autres services d'hébergement	8 658	7 311	6 231	-14,8%	-15,5%
Location de matériel de transport	354	374	328	-12,3%	5,5%
Service de restauration (aliments et boissons)	3 726	3 754	3 644	-2,9%	0,8%
Service de transport de voyageurs	13 122	12 215	9 732	-20,3%	-6,9%
Service récréatif et autres services de loisirs	395	522	431	-17,4%	32,0%
TOTAL TOURISME	27 363	24 992	21 488	-14,0%	-8,7%
TOTAL TOUS SECTEURS	198 285	208 697	184 647	-11,5%	5,3%

Source: ISPF - Service des Contributions (mise à jour novembre 2009)

Évolution du chiffre d'affaires dans l'ensemble de l'économie et dans les entreprises caractéristiques du tourisme; Base 100 en 2000



Sources : ISPF - Service des Contributions

TABLEAU DE BORD DU 3^{ème} TRIMESTRE 2009

EMPLOI

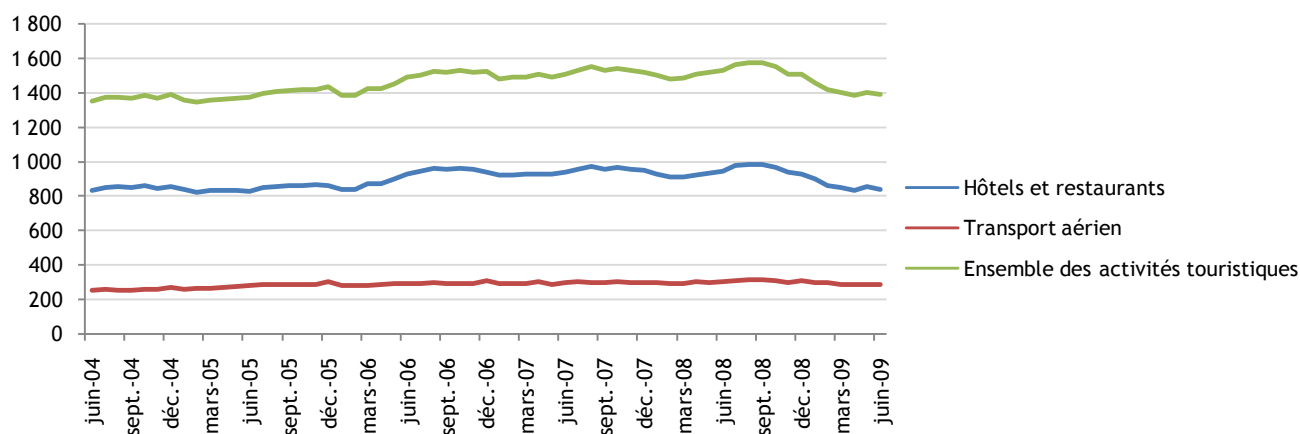
Emploi salarié des entreprises caractéristiques du tourisme

unité : nombre	juin.	juin.	mars.	juin.	Evolution sur		
	2007	2008	2009	2009	3 mois	12 mois	24 mois
Hôtels et autres services d'hébergement	4 674	4 731	4 131	4 133	0,0%	-12,6%	-11,6%
Service de restauration (aliments et boissons)	1 890	1 899	1 903	1 875	-1,5%	-1,3%	-0,8%
Service de transport de voyageurs	3 559	3 580	3 463	3 459	-0,1%	-3,4%	-2,8%
Agences de voyage	409	412	365	353	-3,3%	-14,3%	-13,7%
Location de matériel de transport	146	157	147	140	-4,8%	-10,8%	-4,1%
Services culturels	36	39	40	41	2,5%	5,1%	13,9%
Service récréatif et autres services de loisirs	77	86	82	87	6,1%	1,2%	13,0%
TOTAL EMPLOI TOURISME	10 791	10 904	10 131	10 088	-0,4%	-7,5%	-6,5%
TOTAL EMPLOI POLYNÉSIE	68 533	68 772	65 673	65 431	-0,4%	-4,9%	-4,5%

Source : ISPF - Caisse de Prévoyance Sociale (CPS)

Évolution du volume d'heures travaillées

unité : millier d'heures



Source : ISPF - CPS

Évolution du salaire moyen*

unité : F CFP	juin.	juin.	mars.	juin.	Evolution sur		
	2007	2008	2009	2009	3 mois	12 mois	24 mois
Hôtels et autres services d'hébergement	180 929	184 969	192 952	196 720	2,0%	6,4%	8,7%
Service de restauration (aliments et boissons)	145 689	150 719	149 873	150 085	0,1%	-0,4%	3,0%
Service de transport de voyageurs	263 987	294 040	288 418	298 028	3,3%	1,4%	12,9%
Agences de voyage	258 669	307 691	288 647	291 131	0,9%	-5,4%	12,5%
Location de matériel de transport	188 635	215 281	209 800	190 569	-9,2%	-11,5%	1,0%
Services culturels	271 329	285 226	281 982	296 569	5,2%	4,0%	9,3%
Service récréatif et autres services de loisirs	233 423	247 388	245 429	280 841	14,4%	13,5%	20,3%
Salaire moyen TOURISME	205 877	220 739	221 961	227 139	2,3%	2,9%	10,3%
Salaire moyen Polynésie	239 215	257 494	256 229	264 753	3,3%	2,8%	10,7%

Source : ISPF - CPS

*: Moyenne des salaires bruts déclarés des emplois salariés quel que soit le nombre d'heures travaillées

NB : Les déclarations de salaires ont été déplaçonnées à 3 000 000 F.CFP en 2008 à la CPS ce qui explique les fortes variations

TABLEAU DE BORD DU 3^{ème} TRIMESTRE 2009

TAUX DE CHANGE

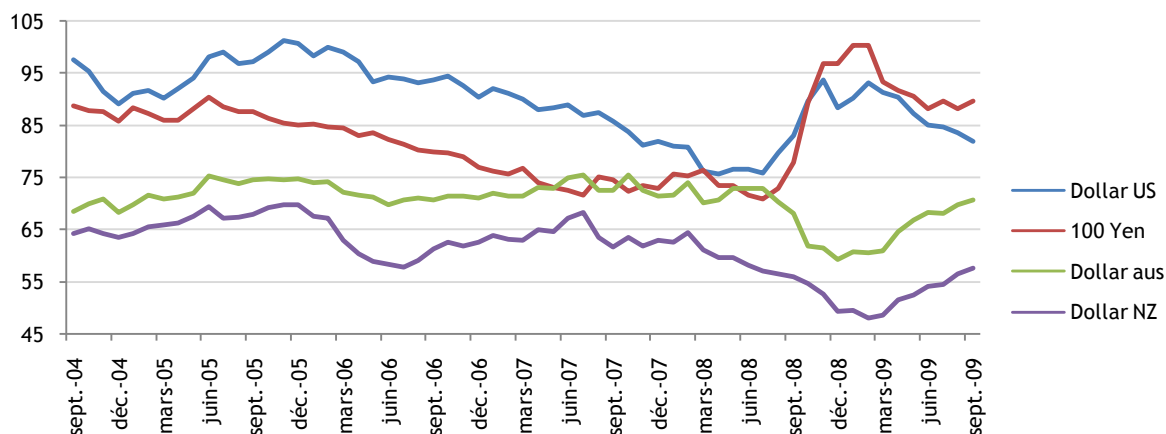
Taux de change

unité : F CFP	sept.	sept.	juin.	sept.	Evolution sur		
	2007	2008	2009	2009	3 mois	12 mois	24 mois
Taux moyen du dollar US	85,8	83,1	85,2	81,9	-3,8%	-1,4%	-4,5%
Taux moyen pour 100 yen japonais	74,6	77,9	88,2	89,7	1,7%	15,1%	20,2%
Taux moyen du dollar australien	72,6	68,1	68,3	70,6	3,4%	3,7%	-2,8%
Taux moyen du dollar néo-zélandais	61,8	56,1	54,3	57,7	6,2%	2,8%	-6,6%

Source : Banque de Polynésie

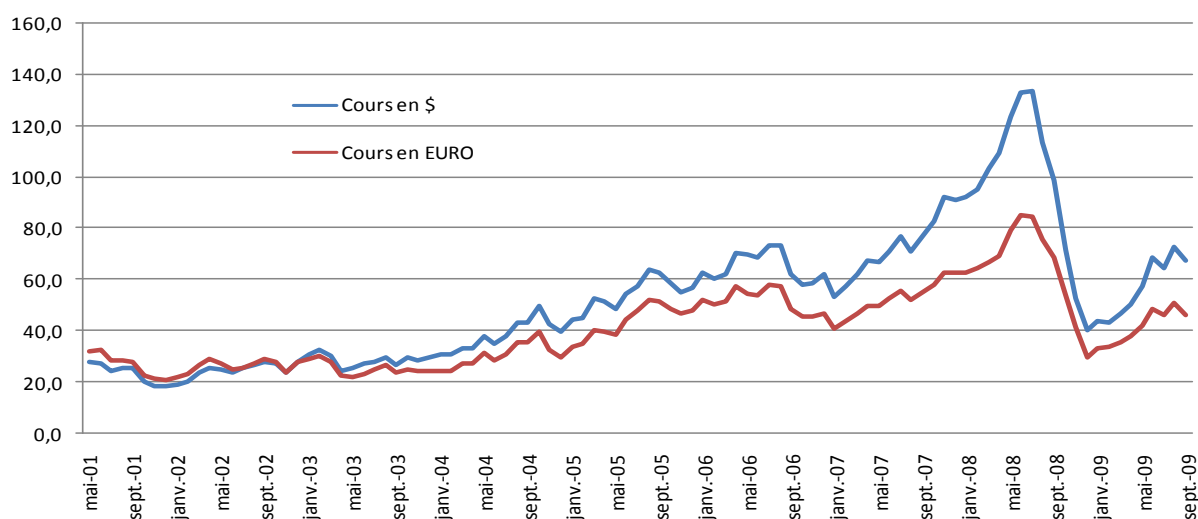
Évolution des principales devises

unité : F.CFP



Source : Banque de Polynésie

Évolution du prix du baril de pétrole



Source : Cours du Brent (prix spot à Rotterdam)

TABLEAU DE BORD DU 3^{ème} TRIMESTRE 2009

PRIX

Indice des prix dans les activités du tourisme

Indice de base 100 Août 2003	Indice Moyen 2 ^{ème} trimestre 2009	Variation sur 12 mois	Variation sur 24 mois
ENSEMBLE DE L'ECONOMIE*	110,1	-1,2%	3,2%
INDICE 'TOURISME'**	164,5	6,4%	19,3%
Hôtellerie	109,9	1,8%	2,0%
Restauration	116,4	2,4%	5,3%
Transport aérien international***	177,1	-1,3%	17,5%

Source : ISPF

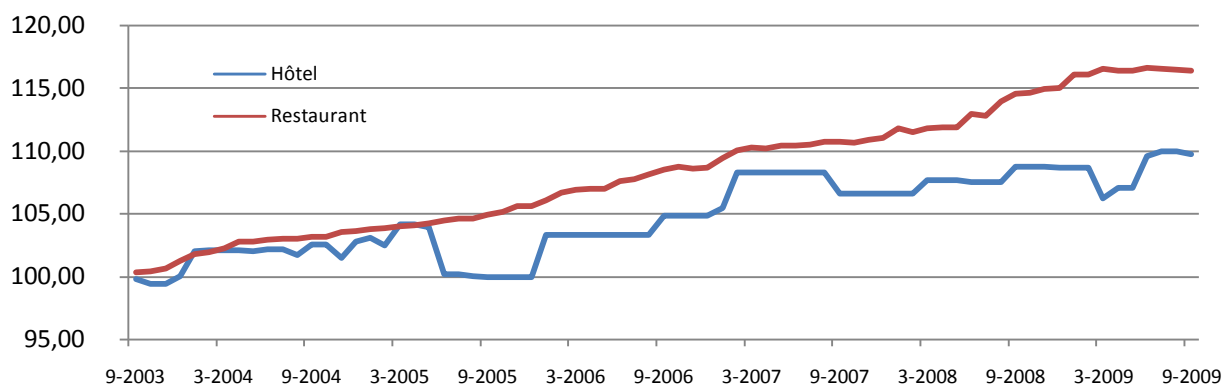
* : Cet indice est celui de l'ensemble de l'économie polynésienne (IPC)

** : Cet indice est construit avec les pondérations correspondant aux comportements de consommation (hors commerce) des touristes : Hôtellerie (27,2 %), Restauration (11,6 %), Loisir (5,7%), Transport aérien domestique (6 %) et transport international (49,5 %)

*** : Cet indice est relevé sur des prix au départ de Tahiti

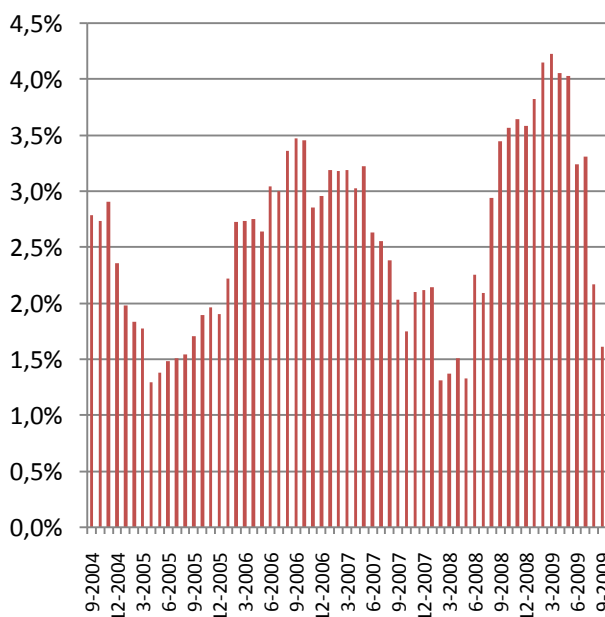
Évolution mensuelle de l'indice des prix de l'Hôtellerie et de la Restauration (M/M-1)

Unité : point



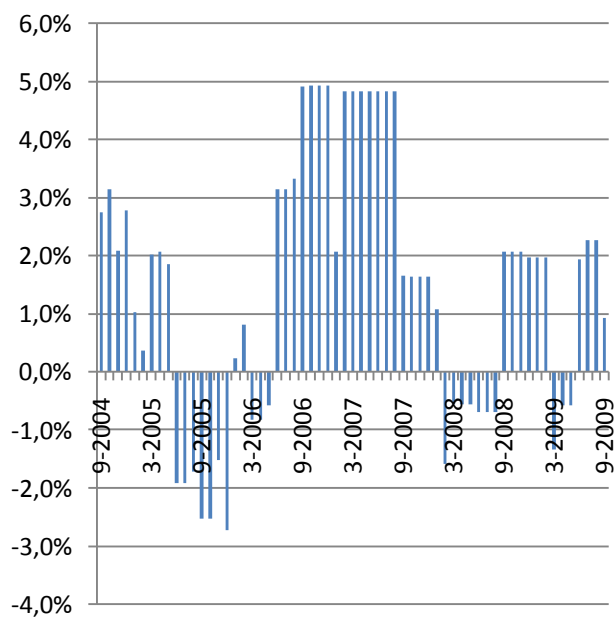
Source : ISPF

Glissement annuel de l'indice des prix de la restauration (M/M-12)



Source : ISPF

Glissement annuel de l'indice des prix de l'Hôtellerie (M/M-12)



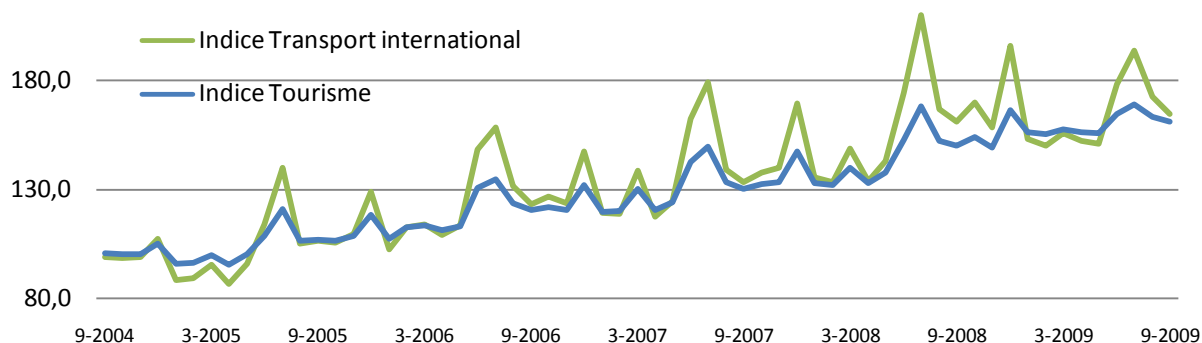
Source : ISPF



TABLEAU DE BORD DU 3^{ème} TRIMESTRE 2009

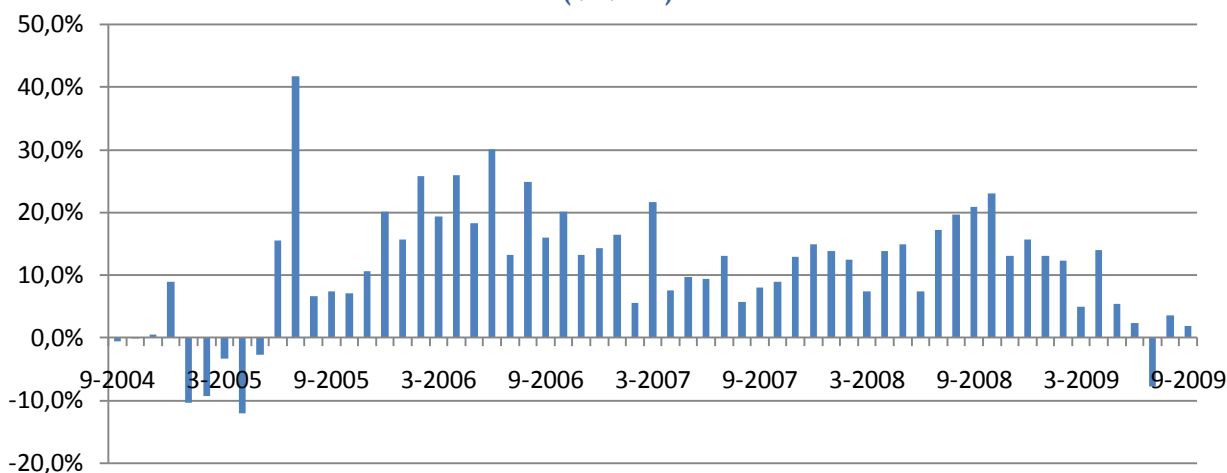
Évolution mensuelle de l'indice des prix du Transport aérien international au départ de Tahiti (M par rapport à M-1)

unité: point



Source : ISPF

Glissement annuel de l'indice des prix du transport aérien international au départ de Tahiti (M/M-12)



Source : ISPF



Institut de la Statistique de la Polynésie Française
BP. 395 - 98713 Papeete,
Tél. 47 34 34, Fax : 42 72 52, Courriel : bi@ispf.pf

