

POLYNÉSIE FRANÇAISE

# TABLEAU DE BORD DU TOURISME

N° 8

Quatrième trimestre 2009

# TABLEAU DE BORD DU 4<sup>ème</sup> TRIMESTRE 2009

---

FREQUENTATION TOURISTIQUE .....	3
ACTIVITE DE L'HOTELLERIE INTERNATIONALE .....	6
PREVISIONS .....	7
CROISIERE .....	8
TRANSPORTEURS INTERNATIONAUX .....	10
TRANSPORTEURS DOMESTIQUES.....	10
<b>INDICATEURS ÉCONOMIQUES .....</b>	<b>12</b>
ENTREPRISES .....	12
EMPLOI .....	13
TAUX DE CHANGE.....	14
PRIX .....	15

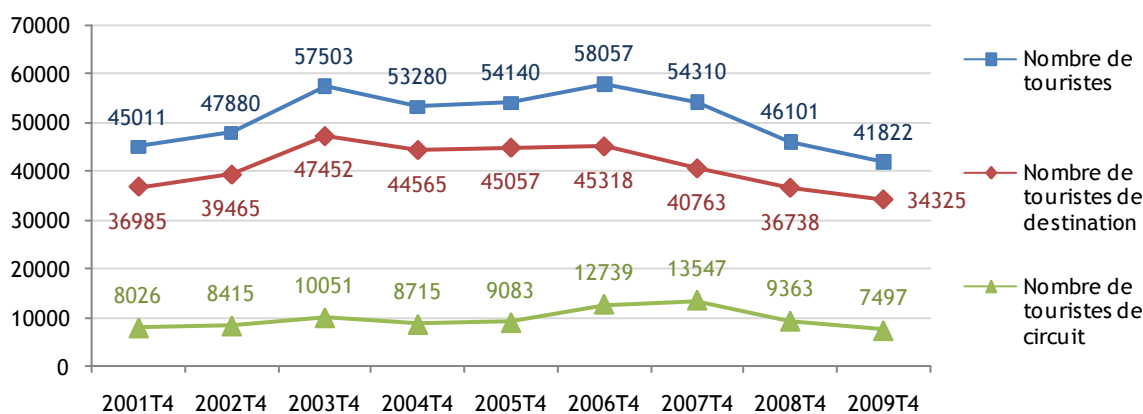
# TABLEAU DE BORD DU 4<sup>ème</sup> TRIMESTRE 2009

## FREQUENTATION TOURISTIQUE

FREQUENTATION TOURISTIQUE INTERNATIONALE	2007	2008	2009	Var. 09/08
unité :	nombre	nombre	nombre	%
Nombre de touristes	54 310	46 101	41 822	-9,3%
dont croisiéristes	11 518	11 309	10 333	-8,6%
dont touristes séjournant en hébergement payant	46 756	40 007	36 133	-9,7%
chez les particuliers	7 554	6 094	5 689	-6,6%
Durée moyenne de séjour : moyenne générale	13,5	13,6	14,1	3,9%
en hébergement payant	11,1	11,4	11,8	3,7%

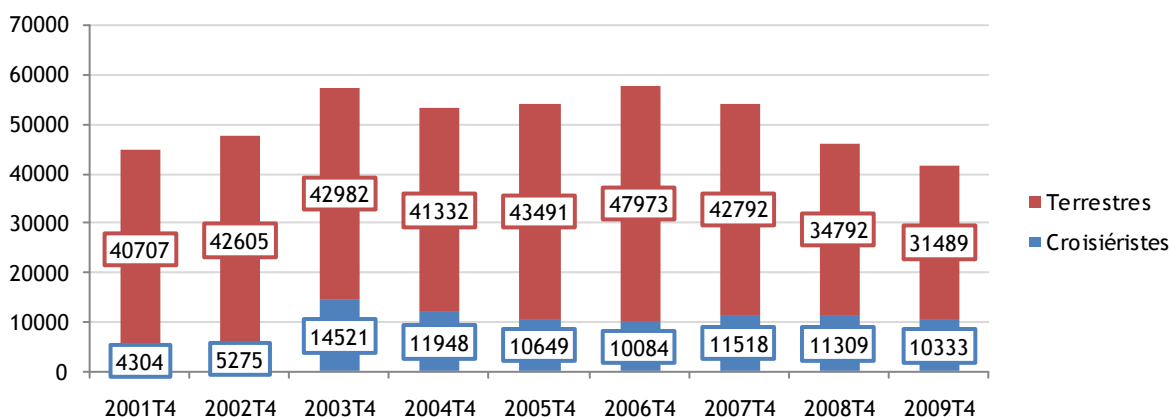
Source : ISPF - EFT

### Destination ou Circuit



Source : ISPF - EFT

### Croisiéristes<sup>1</sup> ou Terrestres

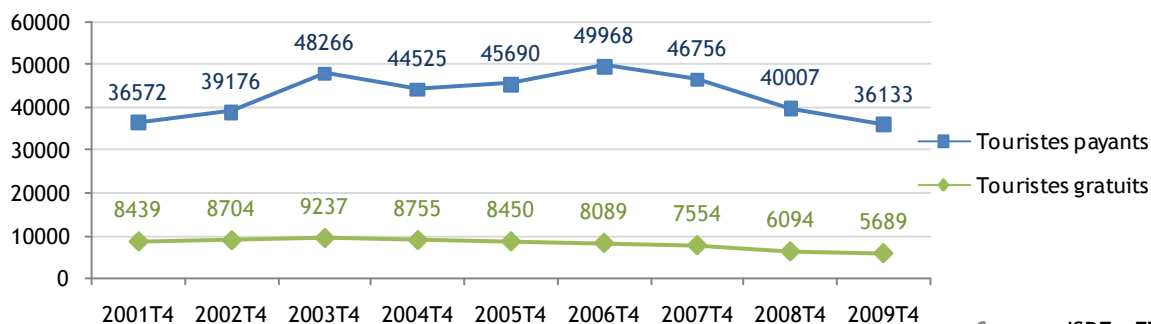


Source : ISPF - EFT

(<sup>1</sup>) Un croisiériste est un touriste qui passe au moins une nuit à bord d'un bateau au cours de son séjour.

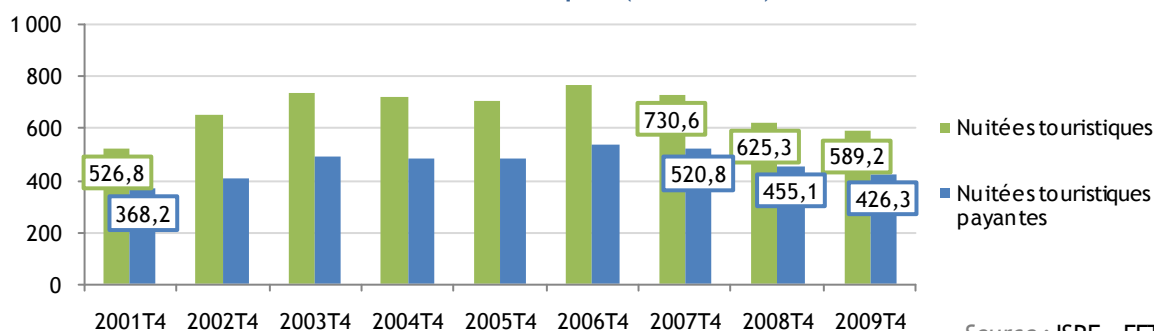
# TABLEAU DE BORD DU 4<sup>ème</sup> TRIMESTRE 2009

## Payants<sup>2</sup> ou gratuits



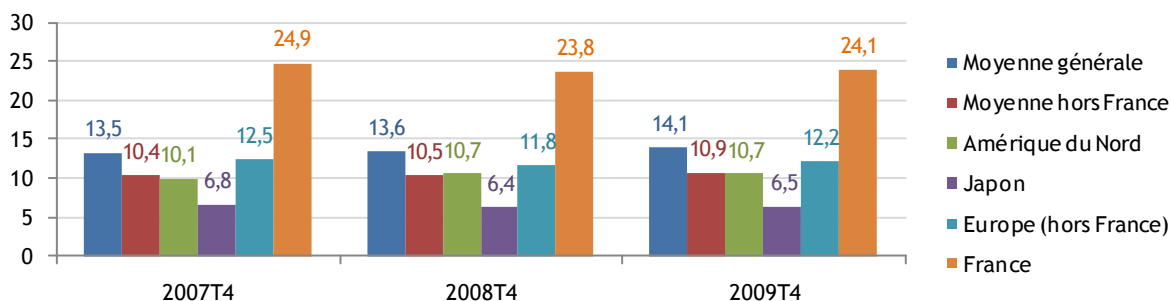
Source : ISPF - EFT

## Nuitées touristiques (en milliers)



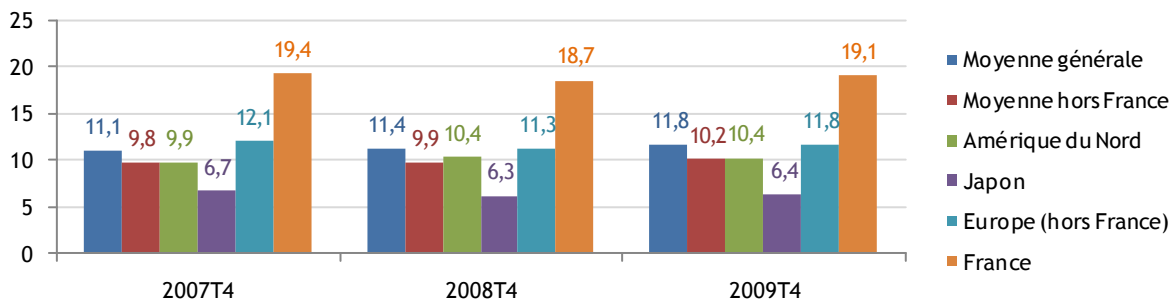
Source : ISPF - EFT

## Durée moyenne de séjour



Source : ISPF - EFT

## Durée moyenne de séjour payant



Source : ISPF - EFT

(<sup>2</sup>) Un touriste payant est un touriste qui passe au moins une nuit dans un hébergement payant au cours de son séjour.

# TABLEAU DE BORD DU 4<sup>ème</sup> TRIMESTRE 2009

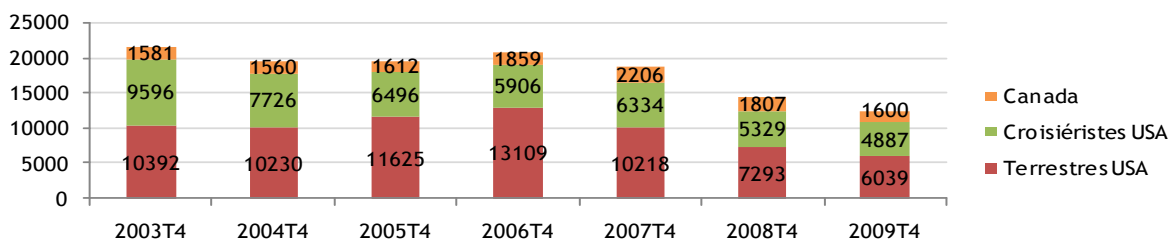
## Évolution par marché au quatrième trimestre

### TOURISTES INTERNATIONAUX PAR DOMICILE

PERMANENT	2007	2008	2009	Var. 09/08
unité :	nombre	nombre	nombre	%
Etats-Unis	16 552	12 622	10 926	-13,4%
France	11 281	10 719	10 181	-5,0%
Europe (hors France)	9 290	8 799	7 542	-14,3%
Japon	5 498	3 917	3 482	-11,1%
Nouvelle-Zélande	1 667	1 445	1 065	-26,3%
Australie	3 079	2 566	1 975	-23,0%

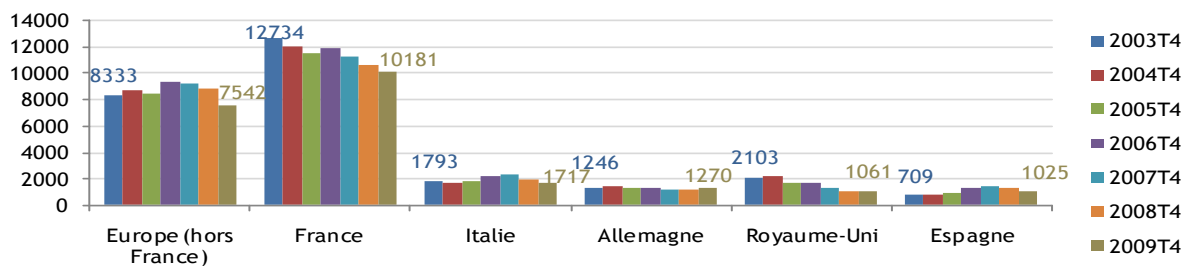
Source : ISPF - EFT

- AMÉRIQUE DU NORD : 30,0% de part de marché



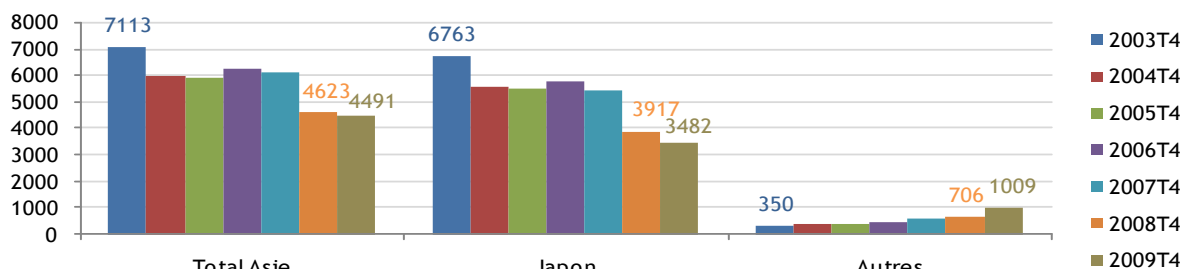
Source : ISPF - EFT

- EUROPE : 42,4% de part de marché



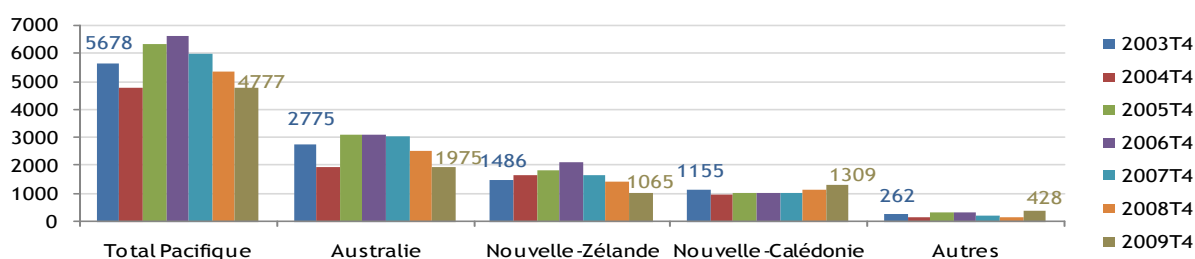
Source : ISPF - EFT

- ASIE : 10,7% de part de marché



Source : ISPF - EFT

- PACIFIQUE : 11,4% de part de marché



Source : ISPF - EFT



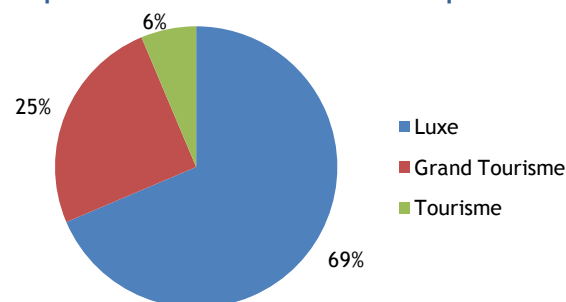
## ACTIVITE DE L'HOTELLERIE INTERNATIONALE

### Chambres offertes à la location par classe et par archipel

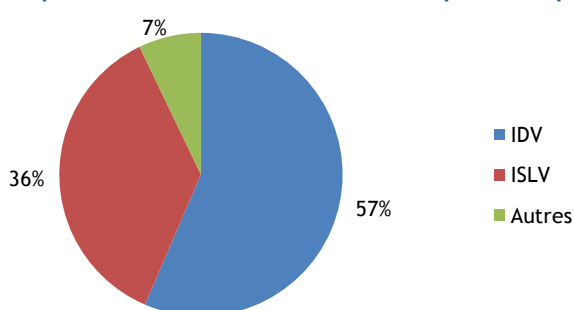
TRIMESTRE 4	2007	2008	2009	Var. 09/08
unité :	nombre	nombre	nombre	%
<b>Luxe</b>	<b>190 440</b>	<b>197 999</b>	<b>210 866</b>	<b>6,5%</b>
IDV	101 752	103 727	116 038	11,9%
ISLV	75 348	80 963	81 580	0,8%
Autres	13 340	13 309	13 248	-0,5%
<b>Grand Tourisme</b>	<b>81 941</b>	<b>84 286</b>	<b>76 936</b>	<b>-8,7%</b>
IDV	38 119	38 224	46 155	20,7%
ISLV	37 750	39 192	25 209	-35,7%
Autres	6 072	6 870	5 572	-18,9%
<b>Tourisme</b>	<b>22 467</b>	<b>19 450</b>	<b>19 526</b>	<b>0,4%</b>
IDV	14 288	11 262	11 325	0,6%
ISLV	5 051	5 060	5 087	0,5%
Autres	3 128	3 128	3 114	-0,4%
<b>TOTAL</b>	<b>294 848</b>	<b>301 735</b>	<b>307 328</b>	<b>1,9%</b>
Total IDV	154 159	153 213	173 518	13,3%
Total ISLV	118 149	125 215	111 876	-10,7%
Total Autres	22 540	23 307	21 934	-5,9%

Source : ISPF - Enquête de Fréquentation Hôtelière (EFH)

### Répartition des chambres offertes par classe



### Répartition des chambres offertes par archipel



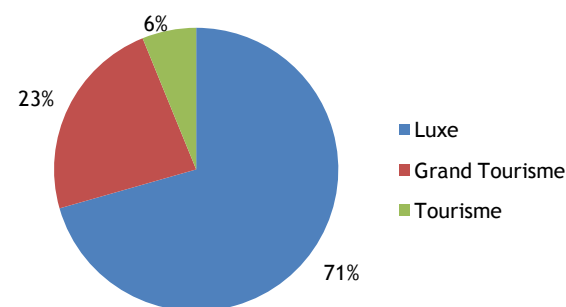
Source : ISPF - EFH

### Chambres vendues par classe et par archipel

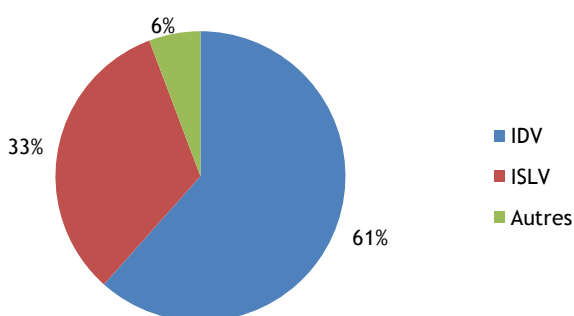
TRIMESTRE 4	2007	2008	2009	Var. 09/08
unité :	nombre	nombre	nombre	%
<b>Luxe</b>	<b>112 066</b>	<b>103 927</b>	<b>102 252</b>	<b>-1,6%</b>
IDV	65 072	57 958	62 059	7,1%
ISLV	40 489	39 823	35 964	-9,7%
Autres	6 505	6 146	4 229	-31,2%
<b>Grand Tourisme</b>	<b>39 816</b>	<b>41 288</b>	<b>33 678</b>	<b>-18,4%</b>
IDV	20 125	21 888	21 513	-1,7%
ISLV	16 606	16 814	9 684	-42,4%
Autres	3 085	2 586	2 481	-4,1%
<b>Tourisme</b>	<b>12 575</b>	<b>10 056</b>	<b>8 941</b>	<b>-11,1%</b>
IDV	9 012	7 222	5 661	-21,6%
ISLV	2 187	1 609	1 665	3,5%
Autres	1 376	1 225	1 615	31,8%
<b>TOTAL</b>	<b>164 457</b>	<b>155 271</b>	<b>144 871</b>	<b>-6,7%</b>
Total IDV	94 209	87 068	89 233	2,5%
Total ISLV	59 282	58 246	47 313	-18,8%
Total Autres	10 966	9 957	8 325	-16,4%

Source : ISPF - Enquête de Fréquentation Hôtelière (EFH)

### Chambres vendues par classe



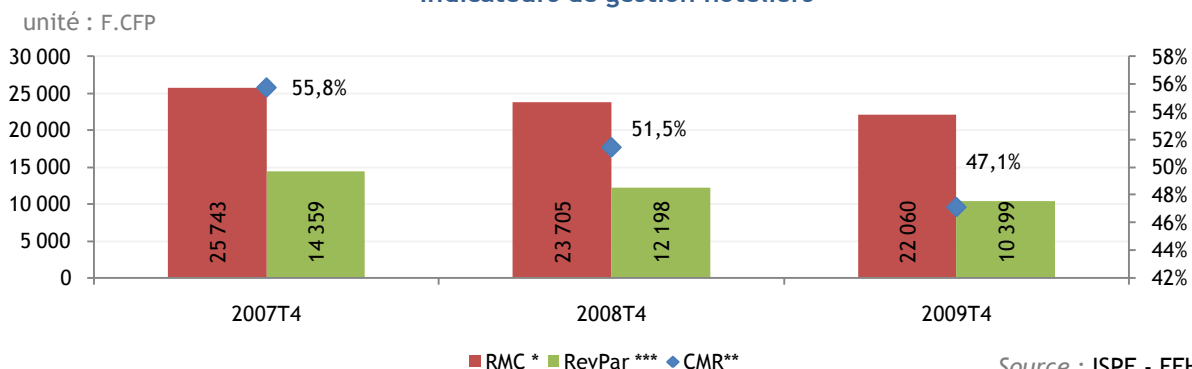
### Chambres vendues par archipel



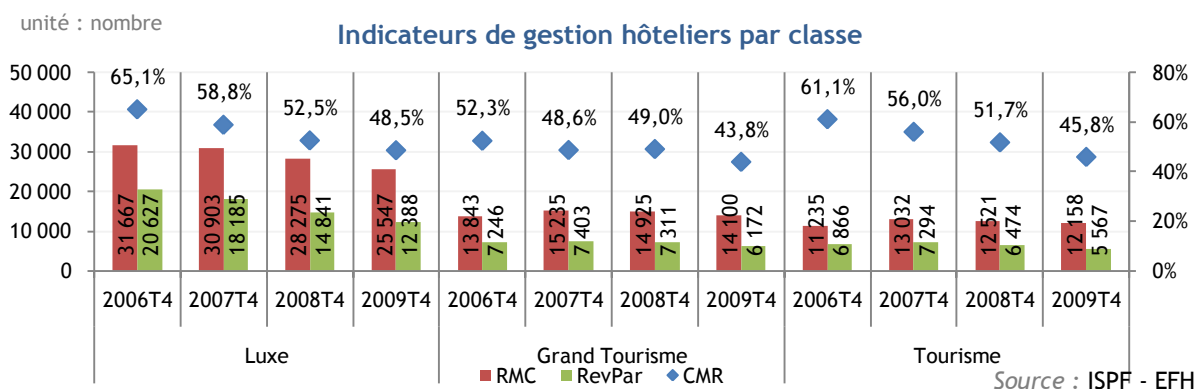
Source : ISPF - EFH

# TABLEAU DE BORD DU 4<sup>ème</sup> TRIMESTRE 2009

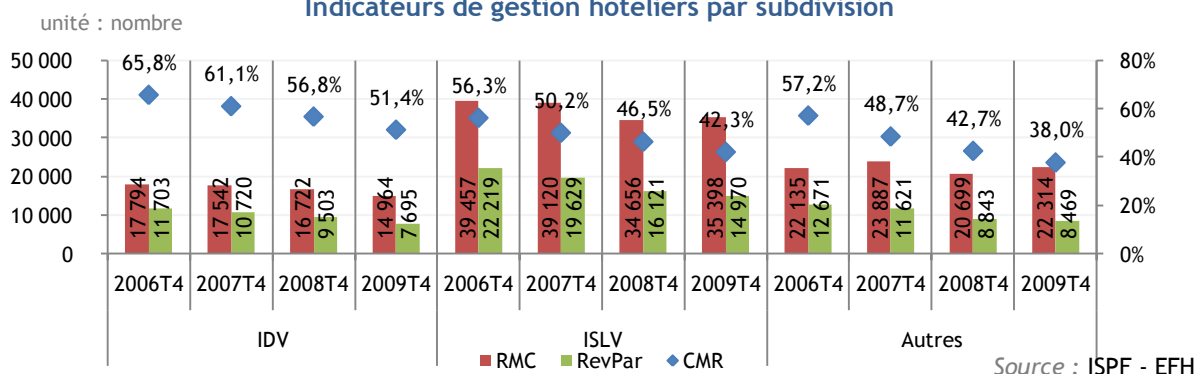
## Indicateurs de gestion hôteliers



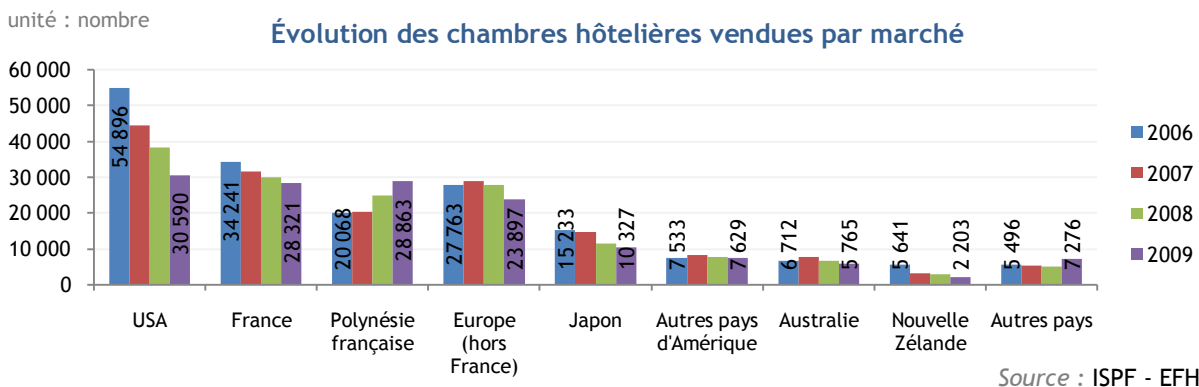
## Indicateurs de gestion hôteliers par classe



## Indicateurs de gestion hôteliers par subdivision



## Évolution des chambres hôtelières vendues par marché



\* RMC : Revenu Moyen par Chambre  
 \*\* CMR : Coefficient Moyen de Remplissage  
 \*\*\* RevPar : CMR\*RM



# TABLEAU DE BORD DU 4<sup>ème</sup> TRIMESTRE 2009

## Performances hôtelières - Décembre 2009

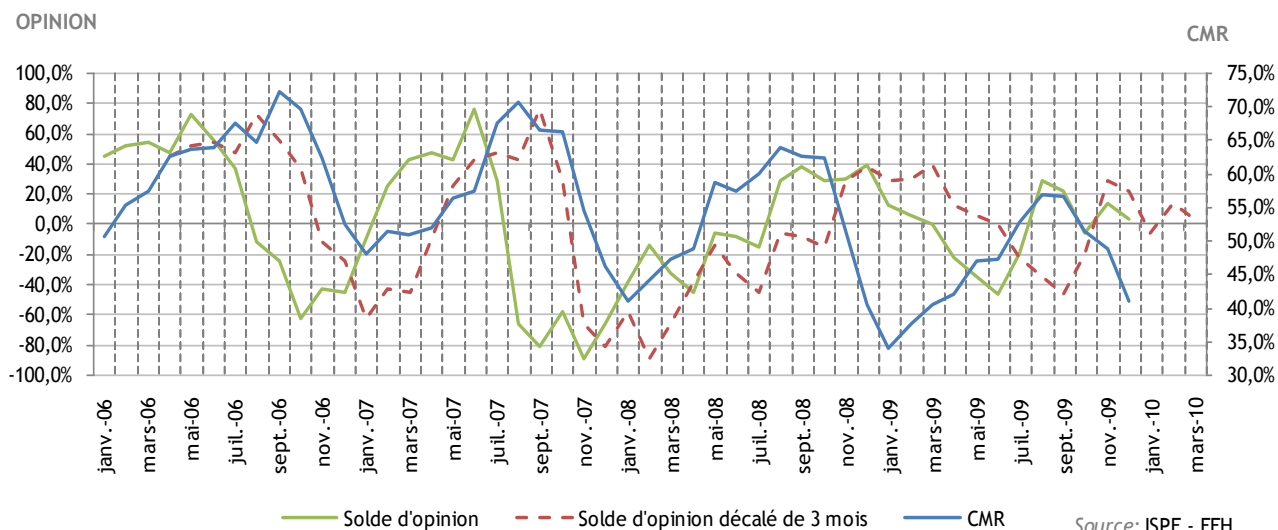
### Données mensuelles

Décembre	CMR		RMC (F.CFP)		RevPAR (F.CFP)	
	2009	Var/n-1	2009	Var/n-1	2009	Var/n-1
Hôtellerie Française 4*	57,6%	0,9%	24 000	-5,8%	13 800	-5,0%
Hôtellerie Française 3*	56,7%	-1,1%	11 640	-1,0%	6 600	-2,2%
Paris moyen 4*	68,8%	1,4%	28 800	-6,3%	19 800	-5,0%
Paris moyen 3*	76,4%	-0,1%	12 840	0,4%	9 840	0,3%
Côte d'Azur 4*	33,2%	0,3%	20 160	-10,1%	6 720	-9,8%
Côte d'Azur 3*	35,1%	-5,1%	9 360	1,3%	3 240	-3,8%
Polynésie 4*	43,1%	-2,6%	25 653	-10,7%	11 067	-8,2%
Polynésie 3*	36,7%	-1,6%	12 733	-7,9%	4 678	-9,4%

Source : Deloitte (France)

## PREVISIONS

### Solde d'opinion sur l'activité des hôteliers pour les 3 prochains mois



Source: ISPF - EFH



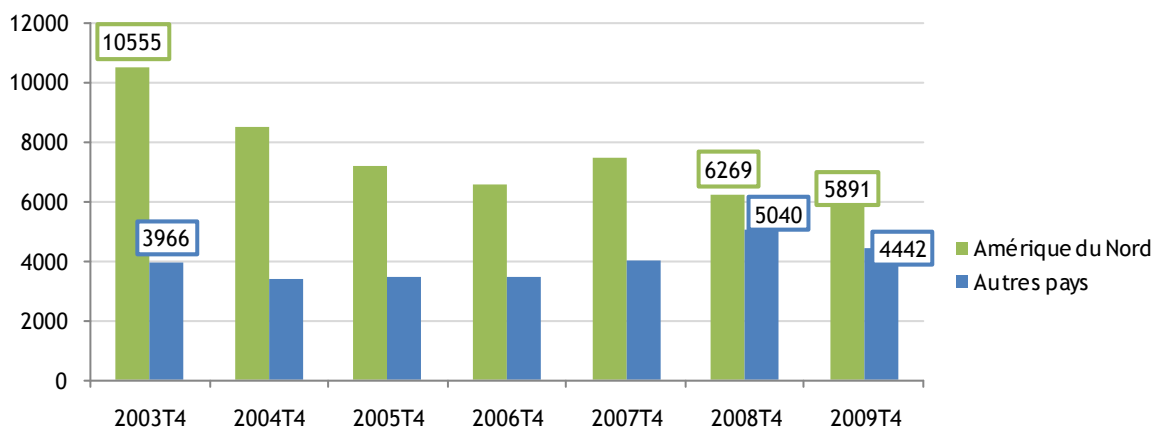
# TABLEAU DE BORD DU 4<sup>ème</sup> TRIMESTRE 2009

## CROISIERE

### Croisières basées en Polynésie française

TRIMESTRE 4	2008	2009	Variation 09/08
unité:	nombre	nombre	%
Nombre de bateaux	5	5	
Capacité d'accueil	1 332	766	-42,5%
Nombre de places au trimestre	11 044	5 576	-49,5%

### Évolution du nombre de croisiéristes

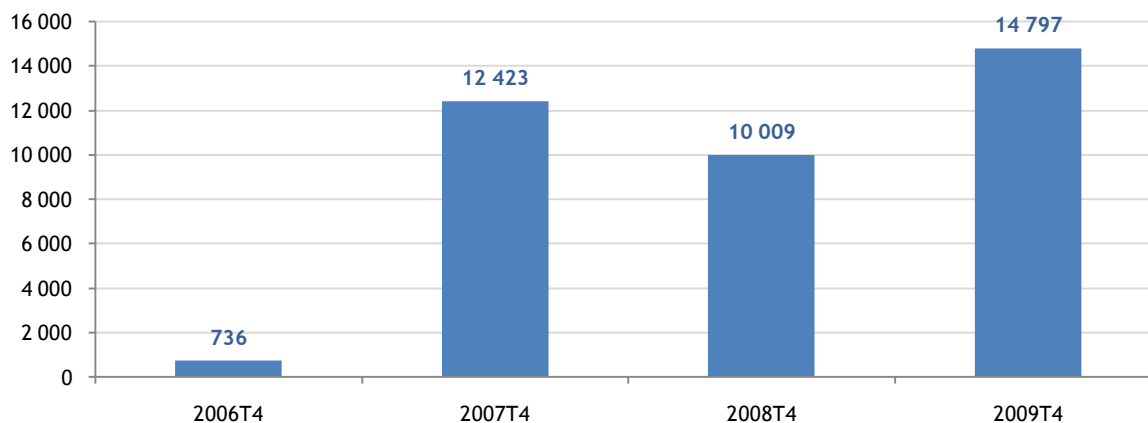


Source : ISPF - EFT

### Croisières Transpacifiques en Polynésie

TRIMESTRE 4	2008	2009	Variation 09/08
unité:	nombre	nombre	%
Nombre de bateaux	8	8	
Nombre d'excursionnistes	10 009	14 797	47,8%

### Évolution du nombre d'excursionnistes



Source : Port Autonome de Papeete (PAP)

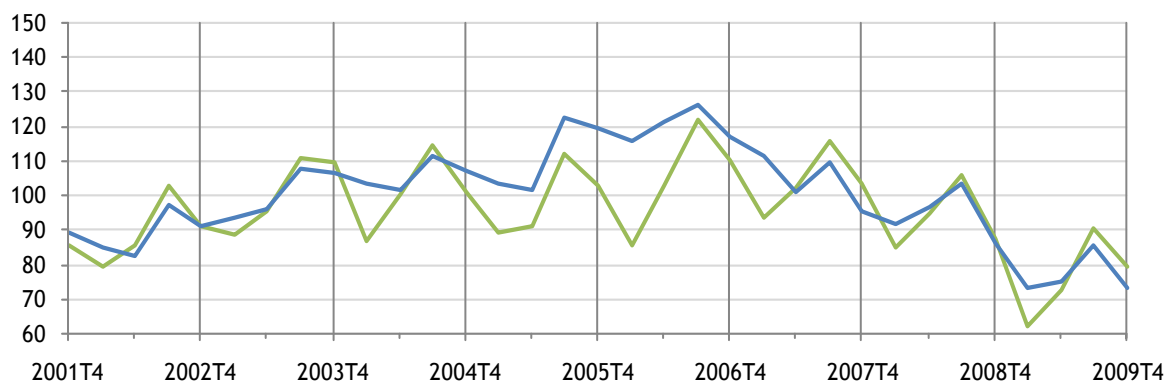
# TABLEAU DE BORD DU 4<sup>ème</sup> TRIMESTRE 2009

## TRANSPORTEURS INTERNATIONAUX

TRIMESTRE 4	Compagnies	Passagers débarqués à Faa'a	Sièges offerts correspondant	CMR	Vols	Transits directs
unité :	nombre	nombre	nombre	%	nombre	nombre
2009	7	63 207	84 167	76,4%	325	1 062
2008	7	71 485	99 480	74,3%	376	2 421
2007	6	79 407	110 002	73,5%	412	1 398
2006	6	82 740	135 043	68,7%	486	10 078
Variation 09/08		-11,6%	-15,4%	206,7%	-13,6%	-56,1%

Source : Service d'Etat de l'Aviation civile (SEAC)

### Évolution trimestrielle du nombre de sièges offerts et des arrivées touristiques



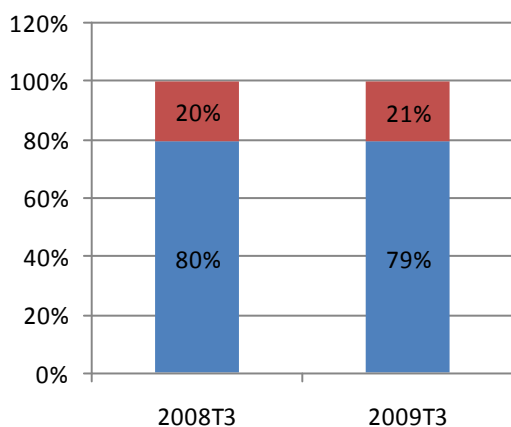
Base 100 au premier trimestre 2000

— Touristes — Sièges offerts

Source : ISPF - SEAC

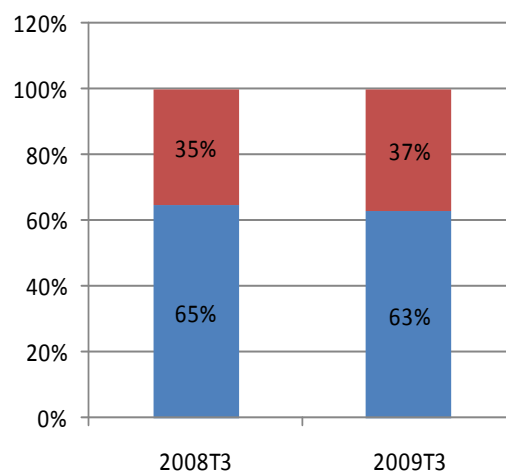
### Au troisième trimestre 2009 :

#### But de voyage des résidents



■ But vacances et loisirs  
■ But affaires ou autres

#### Répartition « Touriste/Résident » des passagers débarqués à Faa'a



■ Touristes ■ Résidents



# TABLEAU DE BORD DU 4<sup>ème</sup> TRIMESTRE 2009

## TRANSPORTEURS DOMESTIQUES

TRIMESTRE 4	Passagers débarqués à Faa'a	Sièges offerts correspondant	CMR	Vols
unité :	nombre	nombre	%	nombre
2009	81 897	136 608	60,0%	2 991
2008	87 348	145 947	59,8%	3 471
2007	94 912	154 215	61,5%	3 506
2006	107 340	166 300	64,5%	4 310
Variation 09/08	-6,2%	-6,4%	10,1%	-13,8%

Source : SEAC

## INDICATEURS ÉCONOMIQUES

### ENTREPRISES

Stock d'entreprises dans les entreprises caractéristiques du tourisme au 31/12/09

	Stock	Créations	Radiations
unité: nombre			
Hôtels et autres services d'hébergement	380	2	1
Service restauration (aliments et boissons)	1 048	14	16
Service de transport de voyageurs	669	14	6
Agences de voyage	119	7	2
Location de matériel de transport	64	0	2
Services culturels	3	0	0
Service récréatif et autres services de loisirs	72	2	1
<b>TOTAL SECTEUR TOURISME</b>	<b>2 355</b>	<b>39</b>	<b>28</b>

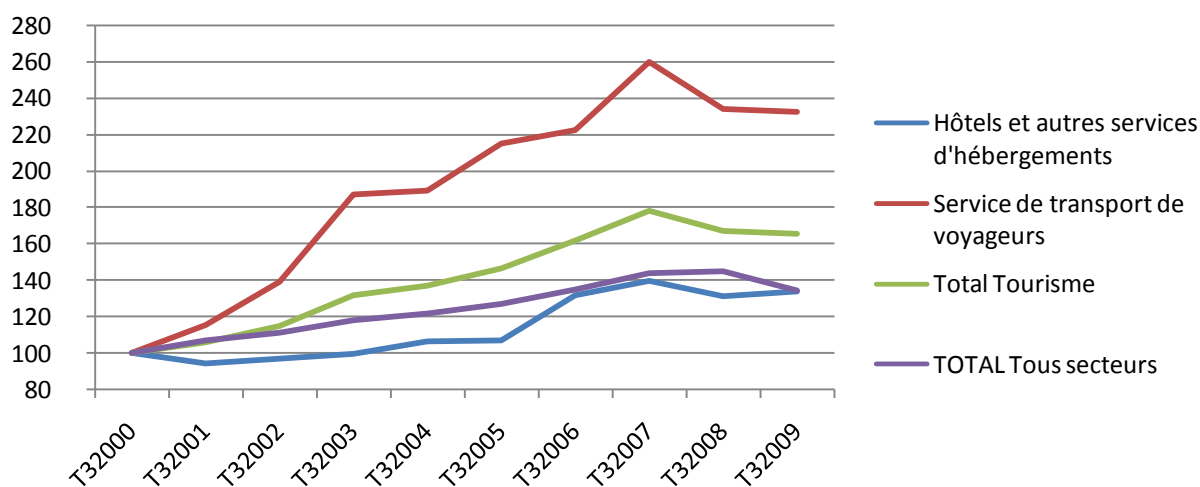
Source: ISPF - Répertoire Territoriale des Entreprises (RTE)

### Chiffre d'affaires des entreprises caractéristiques du tourisme

Trimestre 3	2007	2008	2009	VARIATION	
				2009/2008	2008/2007
unité: million de F.CFP					
Agences de voyage	1 411	1 621	1 349	-16,8%	14,9%
Hôtels et autres services d'hébergement	10 152	9 543	9 747	2,1%	-6,0%
Location de matériel de transport	496	480	523	8,8%	-3,2%
Service de restauration (aliments et boissons)	3 668	3 633	3 527	-2,9%	-1,0%
Service de transport de voyageurs	16 634	14 984	14 891	-0,6%	-9,9%
Service récréatif et autres services de loisirs	519	568	497	-12,5%	9,5%
<b>TOTAL TOURISME</b>	<b>32 880</b>	<b>30 830</b>	<b>30 534</b>	<b>-1,0%</b>	<b>-6,2%</b>
<b>TOTAL TOUS SECTEURS</b>	<b>215 376</b>	<b>217 134</b>	<b>201 666</b>	<b>-7,1%</b>	<b>0,8%</b>

Source: ISPF - Service des Contributions (mise à jour décembre 2009)

### Évolution du chiffre d'affaires dans l'ensemble de l'économie et dans les entreprises caractéristiques du tourisme; Base 100 en 2000



Sources : ISPF - Service des Contributions

# TABLEAU DE BORD DU 4<sup>ème</sup> TRIMESTRE 2009

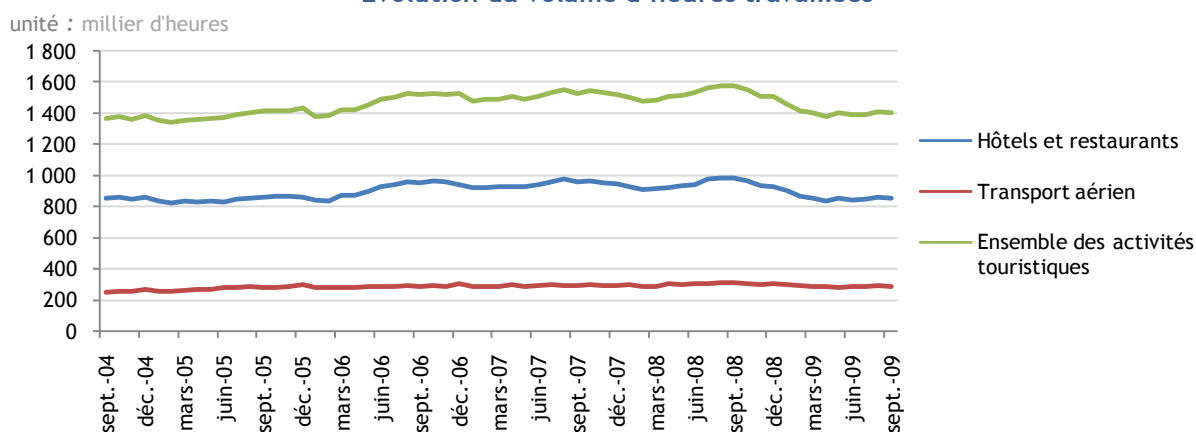
## EMPLOI

### Emploi salarié des entreprises caractéristiques du tourisme

unité : nombre	sept.	sept.	juin.	sept.	Evolution sur		
	2007	2008	2009	2009	3 mois	12 mois	24 mois
Hôtels et autres services d'hébergement	4 774	4 852	4 153	4 354	4,8%	-10,3%	-8,8%
Service de restauration (aliments et boissons)	1 883	1 998	1 883	1 848	-1,9%	-7,5%	-1,9%
Service de transport de voyageurs	3 569	3 584	3 463	3 457	-0,2%	-3,5%	-3,1%
Agences de voyage	416	397	353	353	0,0%	-11,1%	-15,1%
Location de matériel de transport	140	158	141	133	-5,7%	-15,8%	-5,0%
Services culturels	37	39	41	40	-2,4%	2,6%	8,1%
Service récréatif et autres services de loisirs	79	86	87	80	-8,0%	-7,0%	1,3%
<b>TOTAL EMPLOI TOURISME</b>	<b>10 898</b>	<b>11 114</b>	<b>10 121</b>	<b>10 265</b>	<b>1,4%</b>	<b>-7,6%</b>	<b>-5,8%</b>
<b>TOTAL EMPLOI POLYNESIE</b>	<b>69 213</b>	<b>67 862</b>	<b>66 028</b>	<b>64 771</b>	<b>-1,9%</b>	<b>-4,6%</b>	<b>-6,4%</b>

Source : ISPF - Caisse de Prévoyance Sociale (CPS)

### Évolution du volume d'heures travaillées



Source : ISPF - CPS

### Évolution du salaire moyen\*

unité : F CFP	sept.	sept.	juin.	sept.	Evolution sur		
	2007	2008	2009	2009	3 mois	12 mois	24 mois
Hôtels et autres services d'hébergement	177 760	192 561	195 961	192 837	-1,6%	0,1%	8,5%
Service de restauration (aliments et boissons)	146 241	152 770	149 989	151 784	1,2%	-0,6%	3,8%
Service de transport de voyageurs	285 553	308 054	297 849	302 045	1,4%	-2,0%	5,8%
Agences de voyage	256 567	280 612	291 515	305 077	4,7%	8,7%	18,9%
Location de matériel de transport	195 526	202 800	190 636	203 441	6,7%	0,3%	4,0%
Services culturels	269 338	357 702	297 249	285 865	-3,8%	-20,1%	6,1%
Service récréatif et autres services de loisirs	228 152	230 345	280 841	277 756	-1,1%	20,6%	21,7%
<b>Salaire moyen TOURISME</b>	<b>211 528</b>	<b>226 814</b>	<b>226 668</b>	<b>227 246</b>	<b>0,3%</b>	<b>0,2%</b>	<b>7,4%</b>
<b>Salaire moyen Polynésie</b>	<b>232 333</b>	<b>250 901</b>	<b>262 955</b>	<b>254 601</b>	<b>-3,2%</b>	<b>1,5%</b>	<b>9,6%</b>

Source : ISPF - CPS

\*: Moyenne des salaires bruts déclarés des emplois salariés quel que soit le nombre d'heures travaillées

NB : Les déclarations de salaires ont été déplafonnées à 3 000 000 F.CFP en 2008 à la CPS ce qui explique les fortes variations

# TABLEAU DE BORD DU 4<sup>ème</sup> TRIMESTRE 2009

## TAUX DE CHANGE

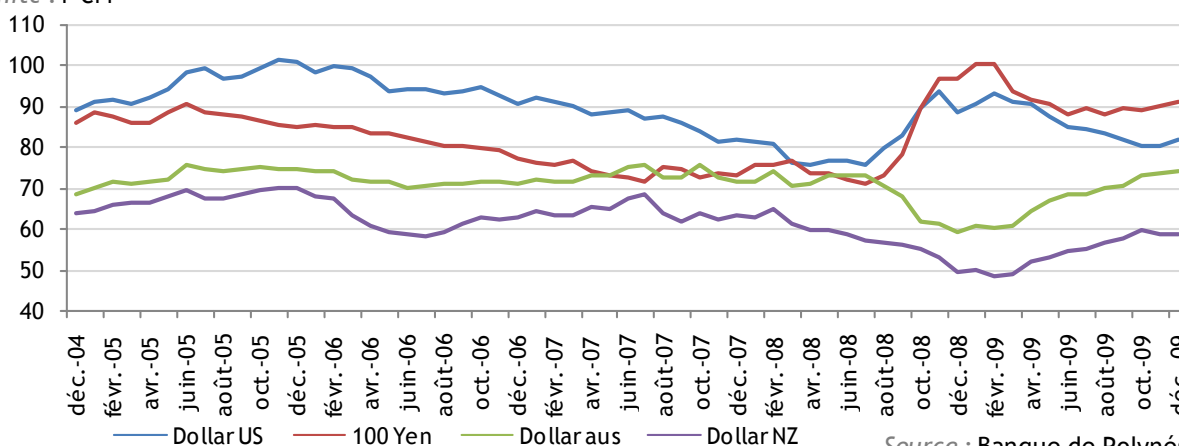
### Taux de change

unité : F CFP	déc.	déc.	sept.	déc.	Evolution sur		
	2007	2008	2009	2009	3 mois	12 mois	24 mois
Taux moyen du dollar US	81,97	88,42	81,94	81,99	0,1%	-7,3%	0,0%
Taux moyen pour 100 yen japonais	72,9	96,92	89,66	90,98	1,5%	-6,1%	24,8%
Taux moyen du dollar australien	71,46	59,38	70,63	73,81	4,5%	24,3%	3,3%
Taux moyen du dollar néo-zélandais	62,99	49,4	57,68	58,66	1,7%	18,7%	-6,9%

Source : Banque de Polynésie

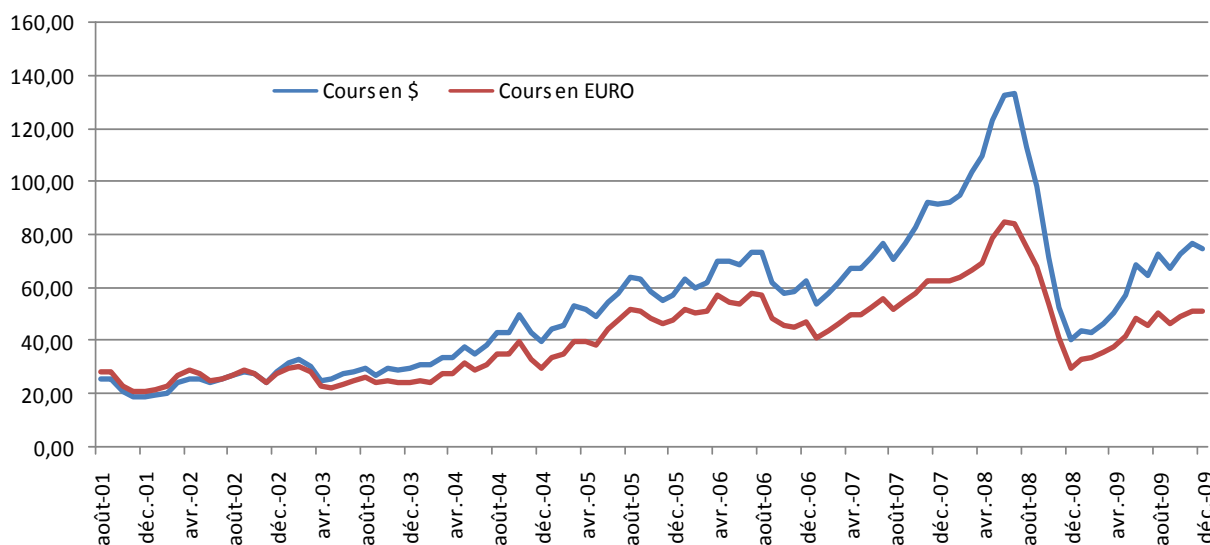
### Évolution des principales devises

Unité : F CFP



Source : Banque de Polynésie

### Évolution du prix du baril de pétrole



Source : Cours du Brent (prix spot à Rotterdam)



## PRIX

### Indice des prix dans les activités du tourisme

Indice de base 100 - Août 2003	Indice Moyen		Variation sur	
	T4 2009	12 mois	24 mois	
ENSEMBLE de L'ECONOMIE*	110,1	-1,1%	2,7%	
Indice 'Tourisme**	160,9	2,8%	16,8%	
Hôtellerie	109,8	1,0%	3,0%	
Restauration	116,3	1,3%	4,9%	
Transport aérien international***	175,7	0,4%	17,6%	

Source : ISPF

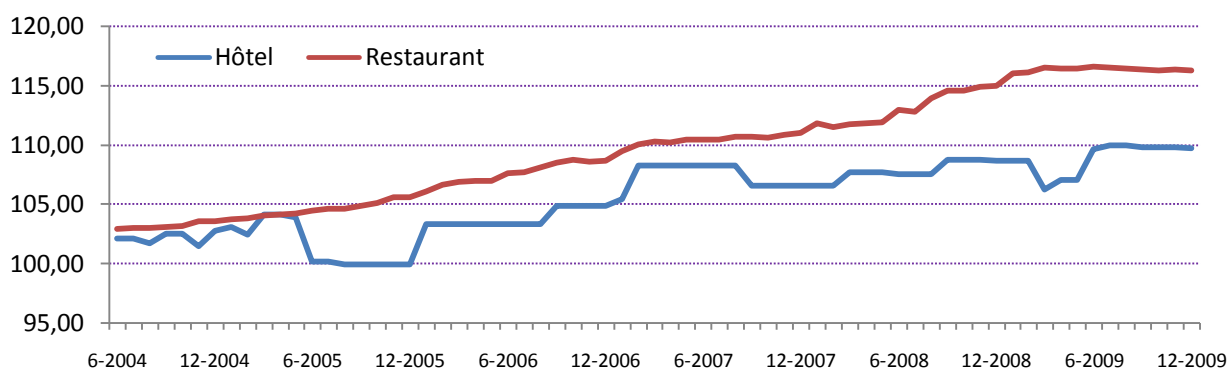
\* : Cet indice est celui de l'ensemble de l'économie polynésienne (IPC)

\*\* : Cet indice est construit avec les pondérations correspondant aux comportements de consommation (hors commerce) des touristes : Hôtellerie (27,2 %), Restauration (11,6 %), Loisir (5,7%), Transport aérien domestique (6 %) et transport international (49,5 %)

\*\*\* : Cet indice est relevé sur des prix au départ de Tahiti

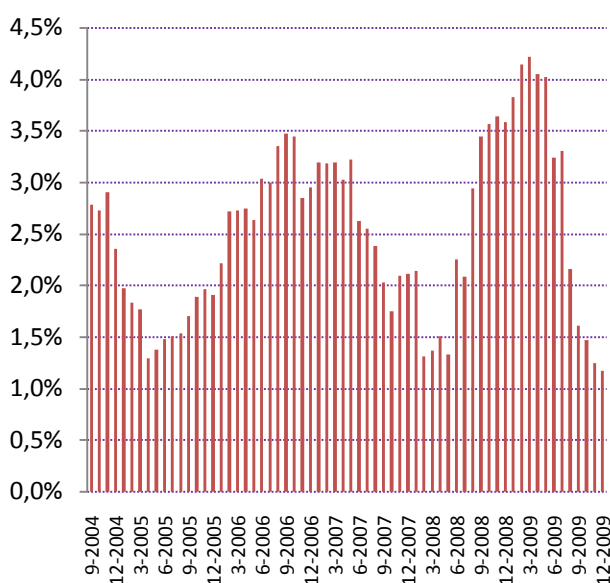
### Évolution mensuelle de l'indice des prix de l'Hôtellerie et de la Restauration (M/M-1)

Unité : point



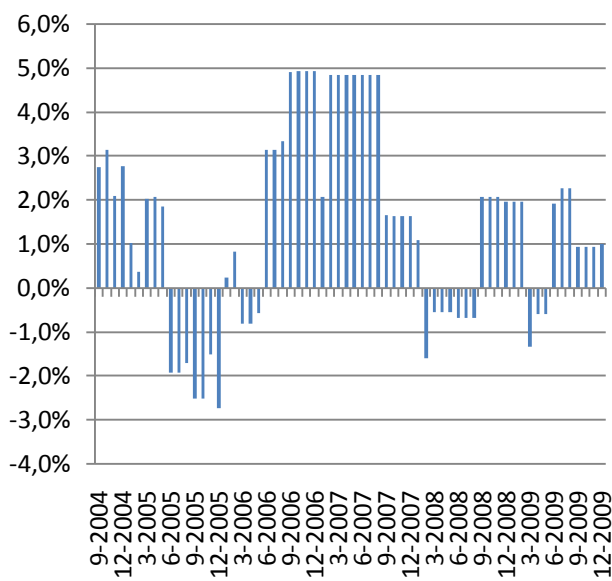
Source : ISPF

### Glissement annuel de l'indice des prix de la restauration (M/M-12)



Source : ISPF

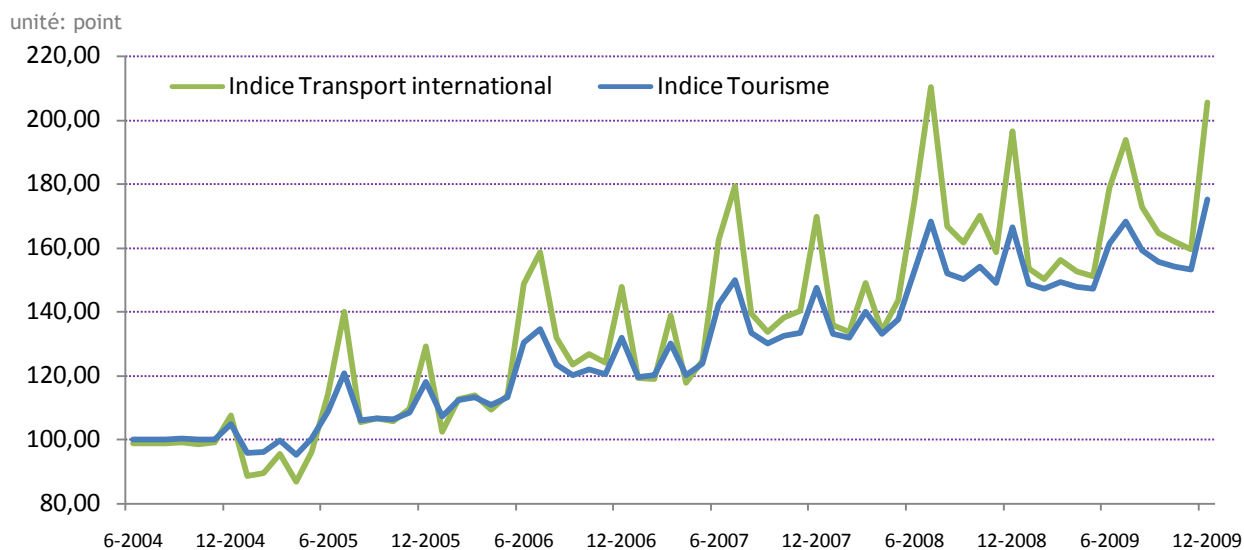
### Glissement annuel de l'indice des prix de l'Hôtellerie (M/M-12)



Source : ISPF

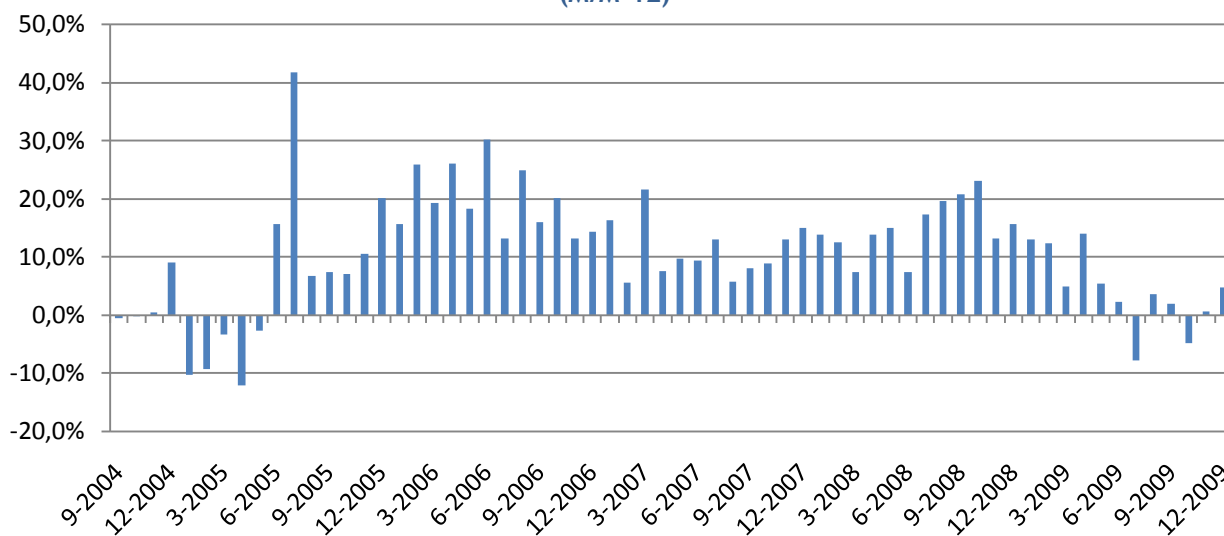
# TABLEAU DE BORD DU 4<sup>ème</sup> TRIMESTRE 2009

## Évolution mensuelle de l'indice des prix du Transport aérien international au départ de Tahiti (M par rapport à M-1)



Source : ISPF

## Glissement annuel de l'indice des prix du transport aérien international au départ de Tahiti (M/M-12)



Source : ISPF





Institut de la Statistique de la Polynésie Française  
BP. 395 - 98713 Papeete,  
Tél. 47 34 34, Fax : 42 72 52, Courriel : [bi@ispf.pf](mailto:bi@ispf.pf)

