

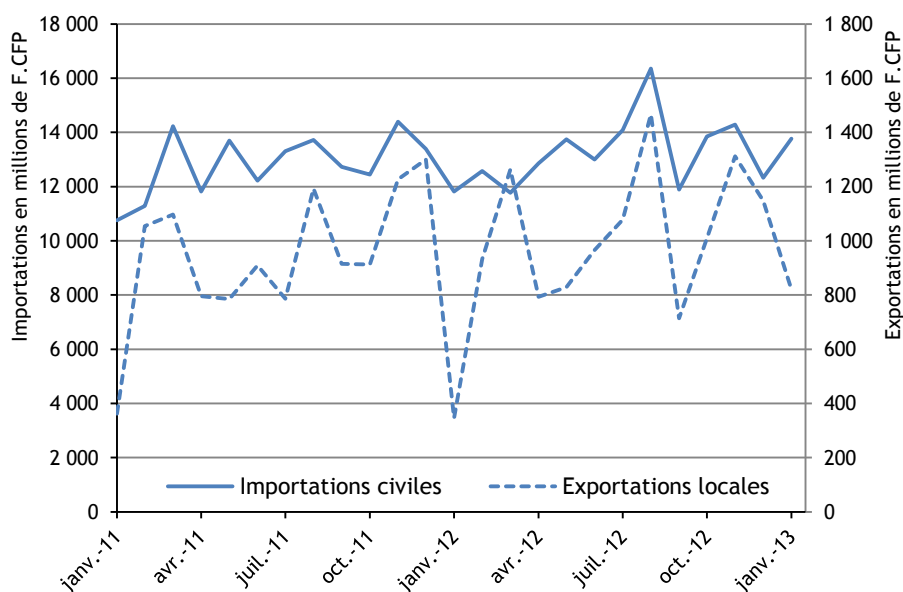
ÉVOLUTION DU COMMERCE EXTÉRIEUR

Le mois de janvier 2013 est atypique en termes de commerce extérieur. En effet, en début d'année, les flux sont traditionnellement faibles du fait des nombreuses commandes réalisées pour les fêtes de fin d'année.

En janvier 2013, les importations civiles demeurent importantes et sont nettement supérieures à celles de janvier 2012. Les valeurs élevées des produits pétroliers et des biens intermédiaires soutiennent cette hausse.

Habituellement faibles en janvier, les exportations locales en 2013 (820 millions F.CFP) sont deux fois supérieures à celles de janvier 2011 et 2012.

ÉVOLUTION DES IMPORTATIONS CIVILES ET DES EXPORTATIONS LOCALES



Les importations des produits pétroliers sont en hausse

La valeur des importations de janvier 2013 est supérieure à celle des mois de janvier des quatre dernières années. Les produits pétroliers en sont la principale cause et représentent maintenant le quart des importations. Deux fois plus de produits pétroliers ont été importés en janvier qu'en décembre.

Les importations de biens intermédiaires participent également à la hausse de ce début d'année avec 22 % de la valeur totale. Les panneaux solaires et les bitumes sont particulièrement importés ce mois.

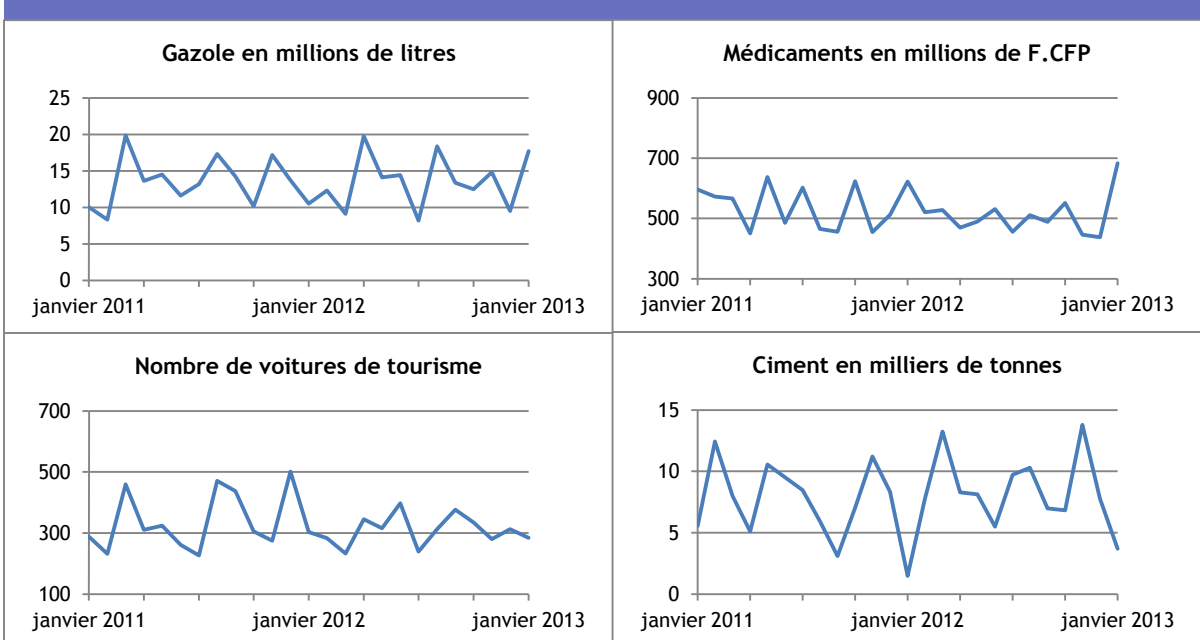
En revanche, les produits à destination des ménages reculent de 5 % par rapport à janvier 2012. Les plus fortes baisses en valeur comme en volume concernent les produits agroalimentaires (- 11 % en volume).

TABLEAU DES IMPORTATIONS CIVILES

	janvier			Cumul depuis janvier		
	2013	2012	Variation	2013	2012	Variation
Unité :	millions de F.CFP			millions de F.CFP		
			%			%
Importations civiles (CAF)	13 768,5	11 824,2	16,4	13 768,5	11 824,2	16,4
Produits pétroliers	3 394,0	1 811,8	87,3	3 394,0	1 811,8	87,3
Biens intermédiaires	3 060,2	2 445,1	25,2	3 060,2	2 445,1	25,2
Produits des IAA *	2 729,6	2 998,7	-9,0	2 729,6	2 998,7	-9,0
Biens d'équipement	1 845,9	1 787,5	3,3	1 845,9	1 787,5	3,3
Biens de consommation	1 800,2	1 802,1	-0,1	1 800,2	1 802,1	-0,1
Produits automobiles	670,5	722,7	-7,2	670,5	722,7	-7,2
Produits agricoles	267,9	256,4	4,5	267,9	256,4	4,5

* produits des IAA : produits des industries agroalimentaires

ÉVOLUTION DES IMPORTATIONS CIVILES PAR PRODUITS



Sources : Douanes - ISPF

Les produits du Pays se vendent bien début 2013

En janvier 2013, les exportations de produits perliers sont importantes et atteignent une valeur quatre fois supérieure à celle de janvier 2012.

Si la filière pêche progresse de 8 % comparativement à janvier 2012 ; elle demeure en nette baisse par rapport au troisième trimestre 2012. Les trois quarts du tonnage partent à destination des Etats-Unis.

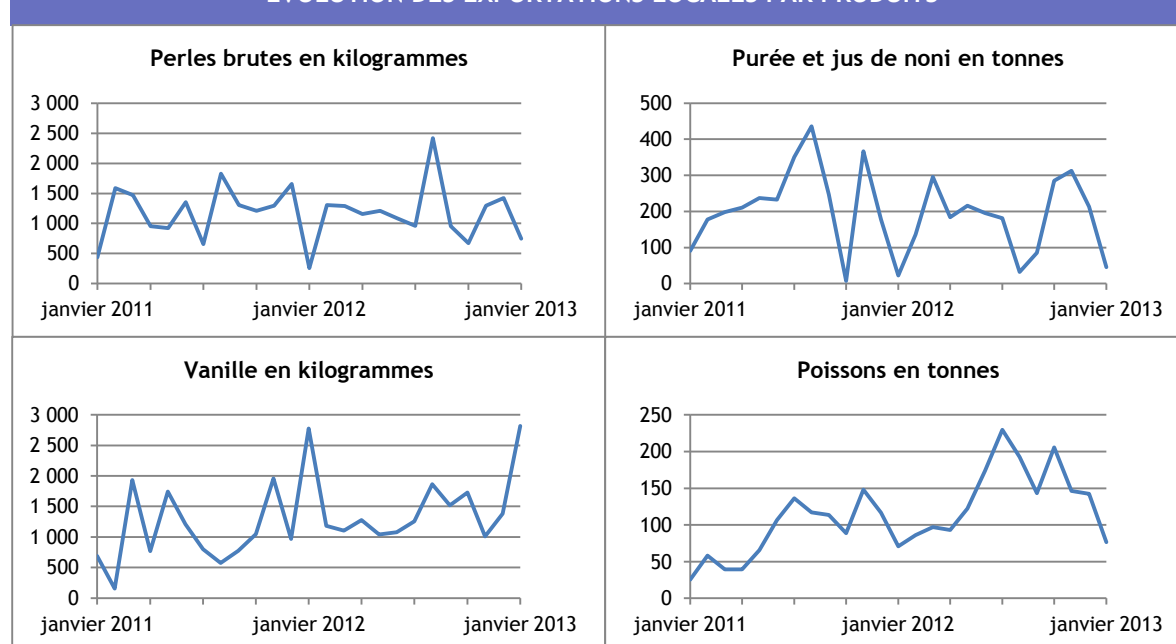
La plupart des produits exportés progresse entre janvier 2013 et janvier 2012. Seuls, l'huile de coprah et le monoï, connaissent quelques difficultés et leurs volumes diminuent de moitié. En effet, le volume de monoï exporté ce mois-ci est particulièrement faible alors que 23 tonnes ont été exportées mensuellement en 2012.

TABLEAU DES EXPORTATIONS LOCALES

	janvier			Cumul depuis janvier		
	2013	2012	Variation	2013	2012	Variation
<i>Unité :</i>	millions de F.CFP			millions de F.CFP		
			%			%
Exportations locales (FAB)	820,3	345,7	137,3	820,3	345,7	137,3
Produits perliers *	513,9	123,1	317,3	513,9	123,1	317,3
dont Perles brutes	499,2	115,5	332,4	499,2	115,5	332,4
Poissons	64,3	61,2	5,0	64,3	61,2	5,0
Vanille	52,3	46,0	13,6	52,3	46,0	13,6
Huile de coprah	40,7	55,4	-26,6	40,7	55,4	-26,6
Nacres	15,5	9,5	63,4	15,5	9,5	63,4
Noni	12,4	7,5	65,7	12,4	7,5	65,7
Monoï	0,6	1,6	-62,2	0,6	1,6	-62,2
Autres produits	120,7	41,3	192,6	120,7	41,3	192,6

* produits perliers : perles brutes, keshis, mabe et ouvrages en perles de culture

ÉVOLUTION DES EXPORTATIONS LOCALES PAR PRODUITS



Sources : Douanes - ISPF



DÉFINITIONS

Importations civiles

Les importations comprennent les marchandises entrées directement pour la consommation (y compris les réparations et les transformations) et les marchandises sorties des entrepôts douaniers ou en admission temporaire pour être mises à la consommation. Elles excluent les importations militaires.

Exportations locales

Il s'agit des exportations de produits locaux, c'est-à-dire les marchandises entièrement ou partiellement produites ou fabriquées dans le pays. Elles excluent les exportations nationalisées (les importations réexportées en l'état).

Valeur CAF

Les importations sont recensées d'après leur valeur en douane sur la base des factures CAF (Coût, Assurance, Fret) : au prix du produit lui-même sont ajoutés les frais de transport et d'assurance nécessaires à son acheminement sur le territoire.

Valeur FAB

Les exportations sont recensées d'après leur valeur en douane sur la base des factures FAB (Franco A Bord), c'est-à-dire y compris les frais de transport jusqu'au passage en douane, à l'exclusion de ceux qui sont encourus hors du territoire pour acheminer la marchandise jusqu'au destinataire.

Taux de couverture réel

C'est le rapport entre la valeur des exportations de produits originaires du territoire et les importations civiles. Ce taux est appelé réel parce qu'il est calculé à partir, d'une part, de la capacité du territoire à exporter ses produits locaux, d'autre part, de ses besoins en biens importés. C'est un indicateur de la dépendance du territoire vis-à-vis de l'extérieur.

Balance commerciale réelle

C'est la différence entre les exportations locales et les importations civiles. Si les exportations sont inférieures aux importations, la balance est déficitaire ; dans le cas contraire, la balance est excédentaire.

MÉTHODES

L'ISPF retraite les données fournies par les services douaniers pour en tirer des indicateurs d'échanges de marchandises avec les autres pays.

La statistique du commerce extérieur donne la représentation du trafic transfrontalier des marchandises. Elle permet d'analyser les flux de marchandises, en importations comme en exportations. On entend par marchandises, tous les biens qui contribuent à accroître ou à diminuer le stock des ressources matérielles du pays.

TOUTES LES STATISTIQUES SONT DISPONIBLES SUR WWW.ISPF.PF