

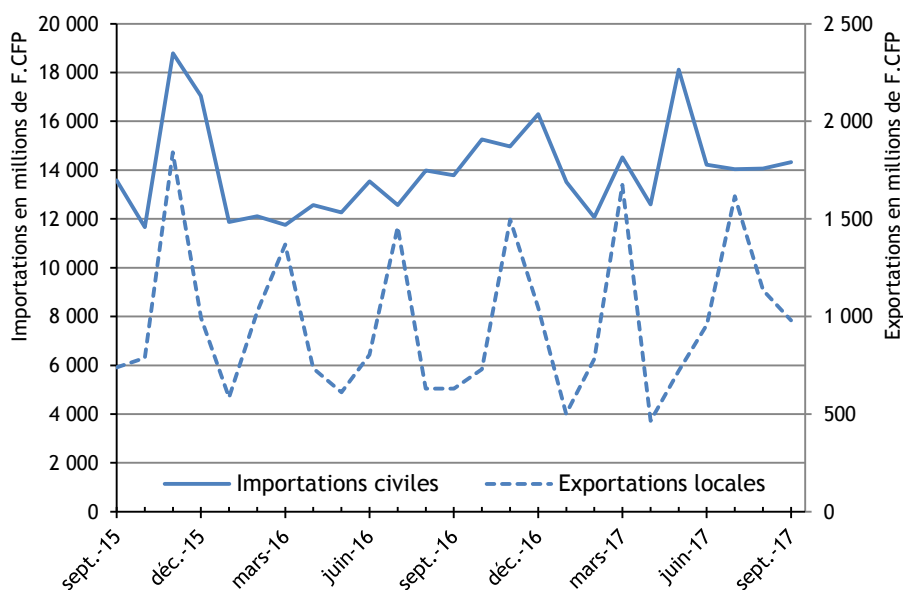
COMMERCE EXTÉRIEUR

Les exportations locales en forte progression

Les importations civiles augmentent de 4 % en valeur par rapport à septembre 2016 exclusivement en lien avec les importations à destination des ménages (+ 14 %). En cumul sur neuf mois, la valeur des importations civiles progresse de 11 % avec l'augmentation des dépenses des entreprises (+ 11 %), des commandes à destination des ménages (+ 8 %) ainsi que des importations de produits énergétiques (+ 36 %).

Les recettes des exportations locales progressent de 56 % par rapport à septembre 2016 principalement grâce aux achats de perles de culture brutes. Les exportations de vanille et monoï participent dans une moindre mesure à la hausse de la valeur des exportations locales. Depuis janvier, la valeur des exportations de produits locaux augmente de 13 % par rapport à 2016. La perle de culture brute en est le contributeur majeur et la vanille et le poisson y participent marginalement.

ÉVOLUTION DES IMPORTATIONS CIVILES ET DES EXPORTATIONS LOCALES



Les produits à destination des ménages soutiennent les importations civiles

Par rapport à septembre 2016, le nombre de véhicules de tourisme importés progresse de 78 % dans un contexte favorable à l'achat de véhicules neufs (salon de l'automobile couplé à la prime véhicule propre). Les produits de l'industrie agro-alimentaire augmentent de 13 % en valeur en lien avec la hausse de la valeur des produits laitiers, céréales et viandes. Les achats des entreprises régressent de 5 % ce mois-ci. La valeur des biens d'équipement importés recule de 8 % et les biens intermédiaires perdent 3 % en valeur pour un volume en hausse de 28 % avec l'importation de ciments hydrauliques en provenance du Vietnam. La facture énergétique diminue de 5 % pour un volume qui augmente de 3 %.

En cumul sur neuf mois, production des entreprises, consommation des ménages et facture énergétique contribuent à la hausse de la valeur des importations civiles. Côté entreprises, la valeur des importations des biens d'équipement progresse de 14 % par rapport à 2016 avec l'avion importé au mois de mai. La hausse des prix unitaires participe à l'augmentation de 8 % de la valeur des importations de biens intermédiaires. Côté ménages, le nombre de véhicules de tourisme importés atteint 4 571 unités, soit une progression de 42 %. Les produits de l'industrie agro-alimentaire participent également à la hausse des importations civiles puisque leur valeur augmente de 5 % en lien avec la hausse des achats de volaille et de viande bovine congelée en provenance des Amériques. Enfin, la facture énergétique progresse de 36 % pour un volume en hausse de 12 % traduisant une hausse des prix unitaires par rapport à 2016.

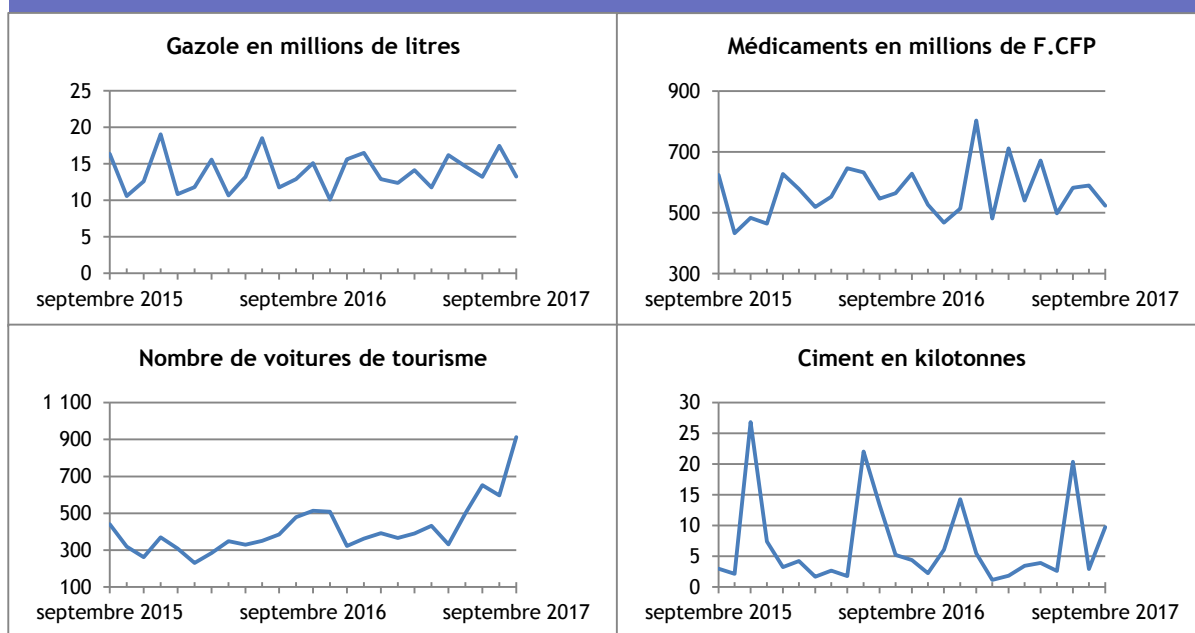
TABLEAU DES IMPORTATIONS CIVILES

	Septembre			Cumul depuis janvier		
	2016	2017	Variation	2016	2017	Variation
Unité :	millions de F.CFP			millions de F.CFP		
			%			%
Importations civiles (CAF)	13 786,0	14 327,0	3,9	114 463,4	127 476,5	11,4
Entreprises	5 470,9	5 183,2	-5,3	46 470,2	51 372,8	10,6
<i>Biens d'équipement</i>	2 393,6	2 197,1	-8,2	20 916,6	23 865,1	14,1
<i>Biens intermédiaires</i>	3 077,3	2 986,1	-3,0	25 553,6	27 507,7	7,6
Ménages	6 962,1	7 856,9	12,9	57 685,2	62 123,9	7,7
<i>Produits agricoles</i>	318,2	346,4	8,8	2 701,3	2 757,6	2,1
<i>Produits des IAA *</i>	3 271,8	3 682,8	12,6	27 420,3	28 909,5	5,4
<i>Biens de consommation **</i>	2 122,1	1 990,1	-6,2	19 383,9	19 648,4	1,4
<i>Produits automobiles</i>	1 250,0	1 837,6	47,0	8 179,8	10 808,4	32,1
Produits pétroliers	1 353,1	1 286,9	-4,9	10 308,0	13 979,9	35,6

* produits des industries agro-alimentaires

** produits de consommation non alimentaire

ÉVOLUTION DES IMPORTATIONS CIVILES PAR PRODUITS



Sources : Douanes - ISPF

Les recettes de la perle de culture brute multipliées par deux

Par rapport à septembre 2016, particulièrement faible pour la perle de culture brute, la hausse des commandes de Hong Kong (notamment en volume) explique le doublement des recettes. Plus en retrait, la vanille de Tahiti participe à la hausse des recettes des exportations locales avec une progression de ses recettes de 28 %, soutenues par le prix au kilo (+ 68 %, à 58 400 F.CFP). Enfin, les achats de monoï augmentent de 34 % en valeur et de 20 % en volume.

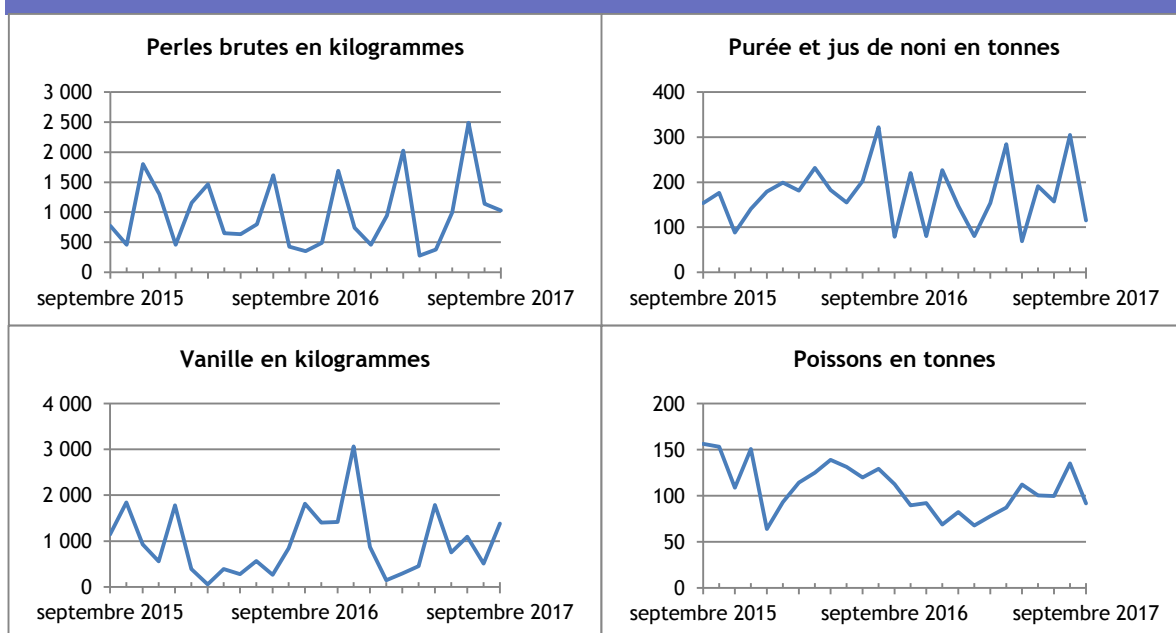
En cumul sur neuf mois, la perle reste le principal contributeur aux recettes des exportations de produits locaux (+ 18 % en valeur et + 30 % en volume). Dans une moindre mesure, les recettes de la vanille de Tahiti progressent de 80 % par rapport à 2016. Elle bénéficie d'une forte demande à l'international et son prix culmine à 53 800 F.CFP le kilo (+ 57 %). Les recettes de poisson, troisième contributeur, augmentent de 18 % soutenues par les prix au kilo (+ 30 %).

TABLEAU DES EXPORTATIONS LOCALES

	Septembre			Cumul depuis janvier		
	2016	2017	Variation	2016	2017	Variation
<i>Unité :</i>	millions de F.CFP			millions de F.CFP		
Exportations locales (FAB)	630,4	980,4	55,5	7 848,0	8 834,3	12,6
Produits perliers *	215,2	585,0	171,8	4 732,6	5 564,9	17,6
dont perles brutes	192,6	575,3	198,6	4 550,0	5 371,4	18,1
Poissons	115,9	115,2	-0,6	961,3	1 036,4	7,8
Noni	24,6	32,8	33,3	498,7	437,1	-12,4
Huile de coprah	58,1	21,1	-63,7	588,9	550,6	-6,5
Vanille	63,2	80,8	27,9	218,5	392,0	79,4
Monoï	36,5	48,9	34,0	170,5	210,6	23,5
Nacres	14,0	14,7	4,9	98,9	133,0	34,5
Autres produits	102,9	82,0	-20,4	578,6	509,8	-11,9

* perles brutes, keshis, mabe et ouvrages en perles de culture

ÉVOLUTION DES EXPORTATIONS LOCALES PAR PRODUITS



Sources : Douanes - ISPF



DÉFINITIONS

Importations civiles

Les importations comprennent les marchandises entrées directement pour la consommation (y compris les réparations et les transformations) et les marchandises sorties des entrepôts douaniers ou en admission temporaire pour être mises à la consommation. Elles excluent les importations militaires.

Importations à destination des entreprises

Ce sont principalement les biens d'équipement et les biens intermédiaires.

Importations à destination des ménages

Ce sont principalement les produits des industries agro-alimentaires, les produits de consommation non alimentaires, les produits automobiles et les produits agricoles, sylvicoles et piscicoles.

Exportations locales

Il s'agit des exportations de produits locaux, c'est-à-dire les marchandises entièrement ou partiellement produites ou fabriquées dans le pays. Elles excluent les exportations nationalisées (les importations réexportées en l'état).

Valeur CAF

Les importations sont recensées d'après leur valeur en douane sur la base des factures CAF (Coût, Assurance, Fret) : au prix du produit lui-même sont ajoutés les frais de transport et d'assurance nécessaires à son acheminement sur le territoire.

Valeur FAB

Les exportations sont recensées d'après leur valeur en douane sur la base des factures FAB (Franco A Bord), c'est-à-dire y compris les frais de transport jusqu'au passage en douane, à l'exclusion de ceux qui sont encourus hors du territoire pour acheminer la marchandise jusqu'au destinataire.

Taux de couverture réel

C'est le rapport entre la valeur des exportations de produits originaires du territoire et les importations civiles. Ce taux est appelé réel parce qu'il est calculé à partir, d'une part, de la capacité du territoire à exporter ses produits locaux, d'autre part, de ses besoins en biens importés. C'est un indicateur de la dépendance du territoire vis-à-vis de l'extérieur.

Balance commerciale réelle

C'est la différence entre les exportations locales et les importations civiles. Si les exportations sont inférieures aux importations, la balance est déficitaire ; dans le cas contraire, la balance est excédentaire.

MÉTHODES

L'ISPF retraite les données fournies par les services douaniers pour en tirer des indicateurs d'échanges de marchandises avec les autres pays.

La statistique du commerce extérieur donne la représentation du trafic transfrontalier des marchandises. Elle permet d'analyser les flux de marchandises, en importations comme en exportations. On entend par marchandises, tous les biens qui contribuent à accroître ou à diminuer le stock des ressources matérielles du pays.

TOUTES LES STATISTIQUES SONT DISPONIBLES SUR WWW.ISPF.PF