

RÉSULTATS PAR GROUPES DE PRODUITS

- BASE 100 AOÛT 2003 -

GRANDS GROUPES Groupes de produits	Pondération	Indice							Variations en %		
		2003	2004						Sur 1 mois	Depuis le 1er janvier	Gliss. sur 12 mois
		Nov	Jan	Fév	Mars	Avr	Mai	Juin			
Indice général	1 000 000	100,2	100,4	100,4	100,5	100,7	100,7	100,8	0,1	0,6	0,6
Alimentation	240 380	100,8	102,7	102,7	102,6	103,3	103,7	103,8	0,1	3,2	3,0
Boulangerie, pâtisserie	32 730	100,2	101,0	101,1	101,0	101,1	101,0	101,0	-	0,8	0,9
Autres produits à base de céréales	8 230	99,7	100,4	100,3	99,7	100,0	100,3	101,0	0,7	0,8	1,3
Viandes de boucherie	17 270	106,5	107,0	108,5	109,9	111,9	115,7	116,1	0,4	10,7	9,0
Viandes de porc et charcuterie	13 370	99,8	101,7	101,5	101,8	101,2	101,5	102,4	0,8	2,1	2,6
Volailles et gibiers	8 850	105,6	110,9	111,9	112,8	111,8	114,1	114,6	0,5	8,6	8,6
Autres produits contenant de la viande	7 570	101,7	103,0	103,1	103,1	103,3	102,8	102,4	-0,4	-0,9	0,7
Produits de la pêche	20 480	101,1	110,8	109,6	109,5	110,7	111,3	111,6	0,3	11,8	10,3
Laits et fromages	17 610	100,0	100,3	100,4	99,2	106,3	106,1	106,7	0,6	7,2	6,7
Œufs	3 560	98,8	101,6	101,6	102,4	102,4	102,4	102,4	-	3,4	3,7
Beurres et corps gras	6 440	100,7	101,0	102,2	101,8	102,3	102,0	102,9	0,8	1,6	2,2
Légumes	19 750	101,6	102,4	102,1	101,7	100,7	100,5	100,6	-	-0,6	-1,0
Fruits	11 770	99,2	96,3	95,9	95,2	96,1	96,0	95,9	-0,1	-3,1	-3,3
Sucres et produits à base de sucre	6 330	101,4	105,5	106,0	106,3	106,6	106,6	106,6	-	4,9	5,2
Produits alimentaires divers	14 550	98,5	101,4	101,6	101,2	100,3	101,9	101,0	-0,9	3,1	2,5
Boissons alcoolisées	23 880	100,1	100,6	100,6	100,6	100,6	100,2	99,7	-0,5	-0,2	-0,5
Cafés et thés	3 360	102,4	103,8	104,0	104,5	104,4	104,5	104,4	-0,1	2,5	2,0
Autres boissons non alcoolisées	24 630	99,1	100,8	100,7	100,4	100,4	100,6	100,6	-	1,5	1,5
Produits manufacturés	372 840	99,8	98,9	98,8	98,8	98,8	98,7	98,7	-	-1,2	-1,2
Habillement et articles textiles	36 360	99,6	95,4	95,5	95,0	95,4	93,2	94,3	1,2	-4,8	-5,3
Vêtements de dessus pour hommes et jeunes gens	4 640	99,4	94,5	93,7	92,0	95,2	92,9	93,2	0,4	-5,6	-6,2
Vêtements de dessus pour femmes et jeunes filles	7 690	99,3	89,4	89,0	88,7	88,5	81,9	85,9	4,9	-13,5	-13,6
Vêtements de dessus pour enfants	11 320	100,5	97,4	98,5	98,2	98,6	97,8	97,8	-	-1,4	-2,6
Lingerie, bonneterie pour hommes	530	97,6	92,2	92,2	92,2	92,2	92,2	92,2	-	-5,6	-5,6
Lingerie, bonneterie pour femmes	750	99,9	99,5	99,5	99,6	99,6	97,2	97,1	-0,1	-2,8	-2,8
Lingerie, bonneterie pour enfants	560	99,7	99,7	100,3	100,3	100,3	100,3	100,3	-	0,7	0,7
Vêtements de travail, de sport	1 380	98,5	98,9	98,9	96,8	96,5	94,8	97,5	2,9	-2,8	-1,0
Accessoires du vêtement	350	99,1	98,8	99,1	99,7	99,7	98,6	98,6	-	-0,5	-0,5
Articles chaussants	6 020	98,0	95,4	94,9	94,3	93,9	93,6	94,0	0,4	-3,2	-4,1
Tissus, fils et mercerie	1 070	100,3	99,8	100,2	100,2	100,2	100,2	100,1	-0,2	-0,4	-0,3
Linge de maison, textiles d'ameublement	2 050	101,7	101,9	102,3	101,9	102,1	102,0	101,5	-0,5	-0,2	-0,3
Autres produits manufacturés	336 480	99,9	99,2	99,1	99,2	99,2	99,3	99,2	-0,1	-0,8	-0,7
Mobilier	7 480	99,7	98,1	98,2	97,5	97,7	97,7	97,7	-	-1,6	-2,1
Tapis, revêtements de sol	690	100,1	97,9	97,9	97,4	100,9	100,9	100,9	-	3,0	0,7
Gros appareils ménagers	7 820	99,7	100,1	98,9	98,4	98,6	98,3	98,8	0,6	-0,4	-0,9
Petits appareils ménagers électriques	1 180	100,0	99,5	99,1	99,1	99,2	98,5	99,0	0,4	-1,2	-1,0
Articles de ménage	7 410	100,3	100,3	100,2	100,6	100,5	100,9	101,3	0,4	1,0	1,0
Articles d'électricité, quincaillerie	11 800	99,9	100,1	100,0	100,3	100,3	100,7	101,0	0,3	1,1	1,1
Savons de ménage, produits d'entretien	22 860	99,5	99,8	100,2	100,6	99,8	100,6	99,0	-1,6	-0,7	-0,5
Articles de toilette, de soins	20 400	100,5	101,0	101,1	101,2	101,2	101,6	100,9	-0,7	-	0,4
Véhicules	101 530	99,8	98,7	98,7	99,1	99,0	99,2	99,2	-	-0,5	-0,6
Articles de papeterie	3 240	99,0	99,4	99,4	99,7	100,2	100,3	100,7	0,4	2,0	1,7
Livres, journaux	7 300	100,0	99,6	99,7	99,7	99,7	99,7	99,7	-	0,1	-0,3
Photo optique non médicale	1 810	99,6	96,1	94,1	94,1	94,2	93,5	93,7	0,2	-5,9	-5,9
Articles électro-acoustiques	9 800	98,4	94,0	91,3	90,5	90,2	89,0	89,5	0,6	-8,7	-9,1
Autres articles de loisir	19 970	99,8	101,3	100,9	100,5	100,8	101,0	101,1	0,1	-0,6	1,2
Combustibles, énergie	96 370	100,0	99,2	99,2	99,2	99,2	99,2	99,2	-	-0,8	-0,8
Tabacs	10 450	100,6	99,2	99,2	99,3	99,3	99,3	99,2	-	-1,3	-1,3
Produits manufacturés divers	6 370	100,2	98,9	99,5	99,5	99,3	98,7	98,7	0,1	-1,1	-1,4
Services	386 780	100,1	100,6	100,6	100,8	100,8	100,8	101,0	0,1	0,7	0,9
Loyer, eau	105 400	100,1	100,2	100,2	100,4	100,5	100,8	101,1	0,3	1,0	1,0
Réparation et entretien de logements et d'appareils ménagers	7 070	99,2	100,1	100,1	100,1	100,1	100,1	100,1	-	1,0	1,0
Nettoyage, teinturerie	1 340	101,2	101,1	101,1	101,1	101,4	101,4	101,4	-	-0,4	0,3
Soins personnels	4 890	100,8	101,4	101,5	101,8	101,9	101,9	101,9	-	1,2	1,2
Services de santé	5 040	100,0	100,0	99,8	99,6	99,6	99,6	99,8	0,2	-0,2	-0,2
Transports publics	37 890	99,3	99,1	99,1	99,1	99,4	99,0	99,3	0,3	-0,2	-
Services d'utilisation de véhicules privés	5 030	99,7	101,1	101,1	101,1	101,1	101,4	100,9	-0,5	-0,1	1,1
Postes et télécommunications	52 450	100,1	98,8	98,8	98,8	98,0	97,5	97,5	-	-2,6	-2,6
Frais d'enseignement	6 000	100,0	100,0	100,0	105,2	105,6	105,6	105,6	-	5,6	5,6
Spectacles	13 610	100,1	100,6	100,6	100,6	100,6	100,2	100,2	-	-	0,2
Hôtels, restaurants, cantines	82 380	100,5	102,5	102,6	102,9	103,0	103,0	103,3	0,3	2,3	2,8
Consommation dans les bars	1 560	100,2	101,1	101,1	101,1	101,1	101,2	101,7	0,4	1,4	1,5
Services de vacances, de sport	8 360	100,1	100,2	100,2	100,8	100,8	100,8	100,1	-0,6	-	-
Services divers	55 760	100,0	101,5	101,3	101,3	101,6	101,6	101,6	-	1,6	1,6

INDICES SELON L'ORIGINE DES PRODUITS

- BASE 100 AOÛT 2003 -

Indice général base 100 en décembre 1988

GRANDS GROUPES	Origine	Indices mensuels							Variations en %		
		2003		2004					Sur 1 mois	Depuis le 1er janvier	Gliss. sur 12 mois
		Nov	Dec	Jan	Fev	Mars	Avr	Mai			
Indice général	Global	100,2	100,4	100,4	100,5	100,7	100,7	100,8	0,1	0,6	0,6
	Local	100,1	100,9	100,9	101,0	101,0	101,0	101,1	0,1	0,9	1,1
	Importé	100,3	100,2	100,2	100,4	100,8	100,9	100,9	-	0,8	0,6
Alimentation	Global	100,8	102,7	102,7	102,6	103,3	103,7	103,8	0,1	3,2	3,0
	Local	99,6	101,5	101,5	101,4	101,3	101,2	101,4	0,2	1,8	1,8
	Importé	101,7	103,5	103,7	104,4	105,6	106,5	106,5	-	5,1	4,7
Produits manufacturés	Global	99,8	98,9	98,8	98,8	98,8	98,7	98,7	-	-1,2	-1,2
	Local	100,0	100,8	100,7	100,6	100,7	100,8	100,8	-	0,3	0,8
	Importé	99,8	98,9	98,8	98,8	98,8	98,6	98,7	0,1	-1,0	-1,1
Services	Global	100,1	100,6	100,6	100,8	100,8	100,8	101,0	0,1	0,7	0,9
	Local	100,2	100,8	100,7	100,9	100,9	100,9	101,1	0,1	0,7	0,9
	Importé	98,5	98,8	98,8	98,9	99,2	98,6	99,0	0,4	0,3	0,5

	2002	2003	2004
Janvier	120,3	120,9	121,4
Février	120,9	121,1	121,5
Mars	121,0	121,3	121,8
Avril	121,3	121,5	121,8
Mai	121,4	121,6	121,6
Juin	121,2	121,6	121,8
Juillet	120,6	121,4	121,7
Août	120,6	121,2	121,8
Septembre	120,6	121,2	122,0
Octobre	120,6	121,3	122,0
Novembre	120,6	121,4	122,2
Décembre	120,6	121,4	

INDICES DES PRIX DE DÉTAIL À LA CONSOMMATION PUBLIÉS AU J.O.P.F. - SALAIRES MINIMA - AU 31 DECEMBRE

Indices des prix, base 100 Août 2003 (dernier indice paru au J.O.P.F. : septembre 2004) - SMIG (01/05/04)

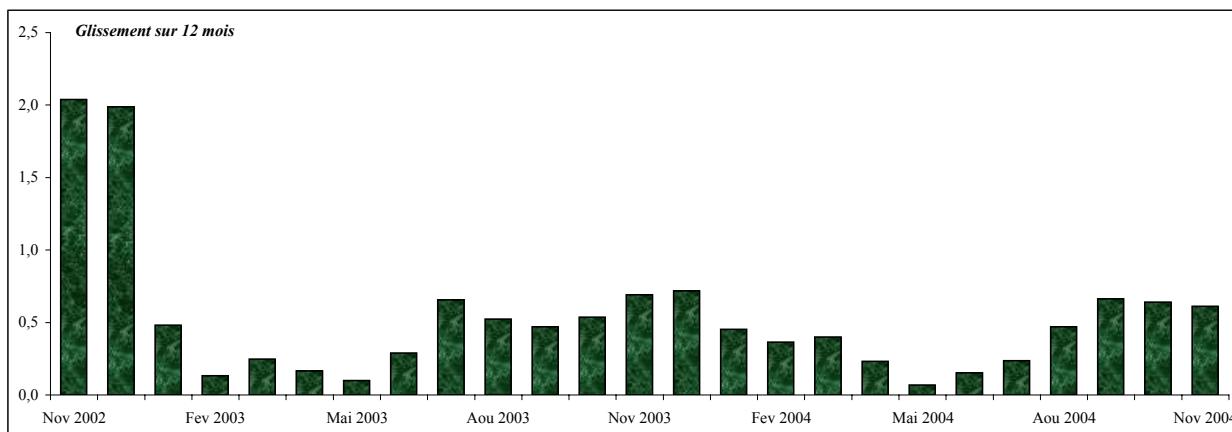
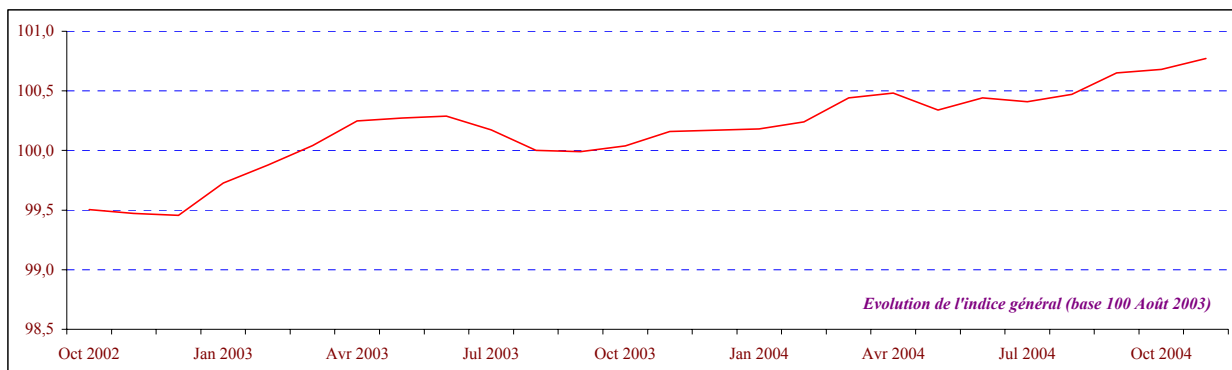
	Unité	Décembre						Dernière Information Octobre 2004	Variation	
		1998	1999	2000	2001	2002	2003		2003 / 2002	2003 / 1998
Indice publié au JOPF*	Indice	114,0	115,2	117,2	118,2	120,6	100,2	100,7		
Valeur base 100 août 2003	Indice	94,1	95,0	96,6	97,5	99,5	100,2	100,7	0,7%	6,5%
Numéro de décision ou d'arrêté		84	105	158	114	61	35	147		
Date de parution au JOPF		22.01.98	28.01.99	03.02.00	01.02.01	07.02.02	06.02.04	02.12.04		

* Base 100 décembre 1988 jusqu'en 2002, base 100 août 2003 à partir de 2003

SMIG horaire	F.CFP	551,14	591,72	591,72	609,46	627,13	627,13	739,65	0,0%	13,8%
--------------	-------	--------	--------	--------	--------	--------	--------	--------	------	-------

Dernière modification officielle du SMIG parue au JOPF le 30 novembre 2004

INDICE DES PRIX DE DÉTAIL À LA CONSOMMATION AU COURS DES 24 DERNIERS MOIS



PRIX MOYENS

Variétés homogènes	Prix moyens							Variations en %		
	2003	2004						Sur 1 mois	Depuis le 1er janvier	Gliss. sur 12 mois
	Nov	Jun	Juil	Août	Sept	Octo	Nov			
Viande de bœuf à rôtir fraîche : Entrecôte (le kg)	1 525	1 450	1 471	1 543	1 592	1 659	1 579	-4,8	2,1	3,5
Viande de veau à rôtir fraîche : Escalope de veau (le kg)	2 212	2 353	2 301	2 300	2 506	2 455	2 450	-0,2	13,3	10,8
Viande de mouton à rôtir fraîche : Côtelette d'agneau (le kg)	1 179	1 184	1 148	1 191	1 267	1 276	1 343	5,3	13,7	13,9
Viande de porc à rôtir fraîche : Côtes de porc (le kg)	1 137	1 137	1 126	1 137	1 137	1 137	1 137	-	-	-
Poitrine fumée (le kg)	1 549	1 597	1 597	1 597	1 600	1 556	1 608	3,3	2,2	3,8
Poulet entier frais : Poulet local vide plumé (le kg)	1 331	1 309	1 309	1 309	1 309	1 309	1 304	-0,4	-1,3	-2,0
Cuisses de poulet surgelées : Cuisses de poulets importées de 907 g	273	296	300	303	302	299	305	2,0	7,8	11,7
Préparations à base de viande fraîches (plat cuisiné) : Cochon rôti (le kg)	2 746	2 841	2 841	2 841	2 841	2 841	2 841	-	-	3,5
Corned Beef (Punu puatoro) : Corned beef local en boîte métallique de 340 g	305	305	305	305	305	305	305	-	-0,3	-
Lait entier local (le litre)	331	335	335	334	315	302	293	-3,0	-12,0	-11,5
Lait demi écrémé longue conservation (pasteurisé UHT, stérilisé) (le litre)	136	139	139	139	140	140	139	-0,7	3,0	2,2
Yaourt nature : Yaourt local x 4	323	327	326	323	323	315	337	7,0	4,0	4,3
Œufs : œufs moyens locaux (la douzaine)	334	351	351	357	357	357	357	-	6,3	6,9
Autres condiments : Mitihue (le litre)	822	830	830	830	831	830	830	-	1,2	1,0
Livraison à domicile d'eau de source conditionnée en bonbonne (la bonbonne)	750	750	750	750	750	750	750	-	-	-
Vins rouges en bouteille plastique de 150 cl	851	808	816	816	816	816	763	-6,5	-8,9	-10,3
Bière locale en boîte métallique de 33 cl	185	186	186	187	187	187	187	-	1,1	1,1
Bière locale en bouteille consignée de 50 cl	176	177	177	177	177	177	177	-	0,6	0,6
Eaux de source en bouteille plastique de 150 cl	103	104	104	104	104	104	104	-	1,0	1,0
Colas locaux en boîte de 35 cl	105	105	105	105	105	105	105	-	-	-
Allumettes (la boîte)	7	7	7	7	7	7	7	-	-	-
Mélange pour moteur à deux temps (le litre)	145	145	145	144	144	144	144	-	-0,7	-0,7
Essence sans plomb (le litre)	130	128	128	128	128	128	128	-	-1,5	-1,5
Gaz en bouteille : bonbonne de 13 kg sans consigne	2 353	2 353	2 353	2 353	2 353	2 353	2 353	-	-	-
Facture d'électricité, paiement à la consommation : Prix du kwh	27	27	27	27	27	27	27	-	-	-
Cigarettes : Cigarettes de tabac brun sans filtre	403	390	390	390	390	390	390	-	-4,2	-3,2
Tabac à rouler (Bison, Neptune, etc...) : Tabac à rouler 35 g	365	368	368	368	368	368	368	-	-	0,8
Mécanique auto : Heure de main d'œuvre	4 036	4 205	4 205	4 205	4 206	4 229	4 229	-	0,8	4,8
Communication intérieure intra île : 4 minutes de communication	136	136	136	136	136	136	136	-	-	-
Places de cinéma adulte et enfant	900	900	900	900	900	900	900	-	-	-

LES 25 PLUS FORTES VARIATIONS MENSUELLES

Postes	Indice							Variations en %		
	2003	2004						Sur 1 mois	Depuis le 1er janvier	Gliss. sur 12 mois
	Nov	Jun	Juil	Août	Sept	Octo	Nov			
Robes	98,9	88,9	87,6	87,6	87,1	78,0	83,9	7,5	-15,2	-15,2
Jupes	99,1	82,9	82,9	82,9	82,9	79,0	84,0	6,3	-15,0	-15,3
Frais d'hospitalisation	100,0	107,4	107,4	107,4	107,4	107,4	111,6	4,0	11,6	11,6
Téléphones et téléphones cellulaires	98,1	90,1	85,4	85,0	84,7	80,6	83,8	3,9	-14,2	-14,6
Machine à coudre	96,0	91,4	92,0	92,0	92,0	89,1	92,6	3,9	-1,4	-3,5
Dépenses connexes à l'habitation	101,1	102,5	102,5	102,5	102,5	102,5	106,2	3,7	5,0	5,0
Bœuf haché	99,6	110,8	108,2	108,4	108,4	108,6	112,5	3,6	7,6	13,0
Chemisiers et tee shirts pour femmes et jeunes filles	100,2	84,2	84,2	83,3	83,3	77,7	80,5	3,6	-19,6	-19,6
Mouton à rôtir	110,1	111,4	108,2	111,4	115,7	115,2	119,1	3,4	9,0	8,2
Huile d'arachide	102,5	101,4	101,4	101,0	100,7	98,6	101,8	3,2	-2,1	-0,7
Bœuf à braiser ou à bouillir	108,9	108,6	112,5	113,1	113,3	120,7	124,3	2,9	17,4	14,1
Vêtements de sport	98,5	98,9	98,9	96,8	96,5	94,8	97,5	2,9	-2,8	-1,0
Yaourts et laits gélifiés	100,0	100,8	100,4	100,5	100,5	99,3	101,8	2,5	1,7	1,8
Autres huiles alimentaires	100,9	100,6	103,4	101,4	101,2	101,1	103,6	2,5	2,9	2,7
Jambon	95,7	98,7	98,0	98,4	98,5	97,5	99,7	2,3	3,2	4,1
Pâtes	99,8	100,2	100,2	100,2	100,2	99,5	101,4	1,9	1,6	1,6
Articles de sport et de pêche	98,2	97,4	97,1	97,1	97,1	96,9	95,0	-1,9	-3,4	-3,2
Autres appareils électriques à usage domestique	98,5	99,0	99,0	99,0	99,0	99,0	97,1	-2,0	-1,4	-1,4
Tissus d'ameublement	100,0	100,0	100,0	99,1	100,1	100,1	98,0	-2,1	-2,0	-2,0
Savons ménagers	101,8	100,8	100,8	101,4	100,2	102,1	99,9	-2,2	-1,9	-1,9
Articles d'hygiène à base de papier, ouate, cellulose	101,2	101,3	101,1	100,4	101,7	101,9	99,6	-2,3	-1,7	-1,5
Triperie	107,1	111,1	112,3	112,3	113,4	110,0	107,4	-2,4	-3,3	0,2
Lessives, assouplissants et autres produits d'entretien	99,1	99,0	99,6	100,1	99,1	100,7	97,9	-2,8	-1,3	-1,2
Autres appareils électro-acoustiques	99,0	93,8	91,8	91,9	91,9	91,6	88,9	-2,9	-9,6	-10,3
Crèmes glacées et sorbets	94,8	103,9	104,2	101,4	98,5	105,7	102,5	-3,0	10,7	8,2