

# INDICATEURS ECONOMIQUES JUILLET 2020



INSTITUT  
DE LA  
STATISTIQUE  
DE LA  
POLYNÉSIE FRANÇAISE



**- 20 %**

Chiffre d'affaires des  
grandes entreprises\*



**+ 0,4 %**

Indice de l'emploi salarié



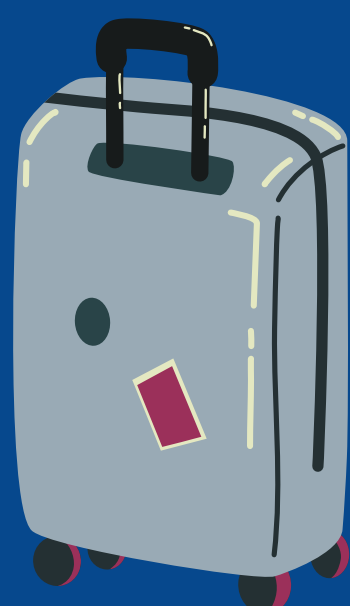
**+ 4 %**

Importations à destination  
des entreprises \*\*



**+ 2 %**

Mandatements  
directs du Pays  
(en cumul depuis janvier)



**- 82 %**

4 600 touristes  
internationaux

**- 98 %**

Exportation de  
produits  
perliers



**- 23 %**

Exportation de  
produits de la  
pêche



**+ 0,4 %**

Indice des prix à la  
consommation



**+ 0,4 %**

Indice des prix alimentaires



**- 19,2 %**

378 immatriculations de  
voitures particulières

Consommation électrique

**- 0,6 %**

Moyenne  
tension



**+ 5,6 %**

Usage  
domestique

Taux de variation entre juillet 2019 et juillet 2020

Taux de variation entre juin 2020 et juillet 2020

# Note méthodologique

Le contexte économique et social lié à la pandémie de Covid-19 conduit l'ISPF à innover en matière de diffusion de données. Il s'agit de mettre à disposition plus rapidement l'information afin de mieux appréhender la situation économique. Ce tableau d'indicateurs sera publié et mis à jour tous les mois. Il complète la note de conjoncture (Te'Avei'A) trimestrielle. Les indicateurs retenus pourront être modifiés en fonction de l'évolution du contexte économique et de la pertinence des données disponibles.

- \* Chiffre d'affaires des grandes entreprises correspondant aux entreprises dont le chiffre d'affaires mensuel dépasse 100 millions de F.CFP avec un redressement fait pour les chiffres d'affaires manquants. Ces données sont provisoires et peuvent faire l'objet de mise à jour.
- \*\* Les importations à destination des entreprises correspondent aux importations de biens d'équipements (hors avions et bateaux) et aux importations de biens intermédiaires. Ces données sont provisoires et peuvent faire l'objet de mise à jour.

## Remerciements

L'ISPF remercie l'ensemble des partenaires qui continuent de nous apporter leur concours pour réaliser cet exercice : la CPS, l'EDT, le Service des Douanes, le Service des Contributions, la Direction du Budget et des Finances et la Direction des Transports Terrestres.

## Pour plus d'informations

- l'emploi salarié : <http://www.ispf.pf/Publications.aspx?Collection=Emploi>
- le tourisme : <http://www.ispf.pf/Publications.aspx?Collection=Tourisme>
- l'indice des prix : <http://www.ispf.pf/bases/Indices/Indicedesprixlaconsommation/Prsentation.aspx>
- les exportations : <http://www.ispf.pf/themes/EconomieFinances/CommerceExterieur/Details.aspx>
- la note de conjoncture : <http://www.ispf.pf/Publications.aspx?Collection=TeAveia>