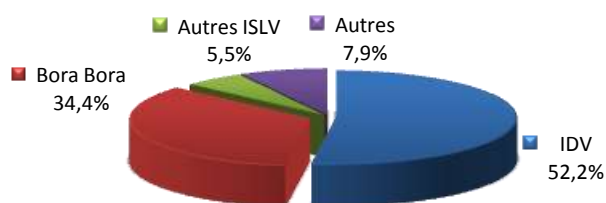


### JANVIER 2008

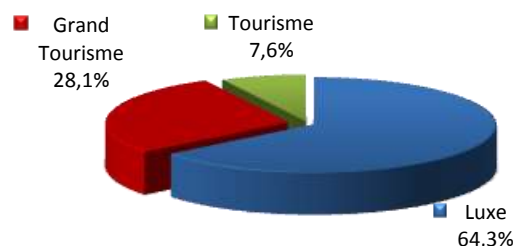
**Chambres offertes à la location : 99 411**

**Répartition des chambres d'hôtels par Subdivision**



© ISPF

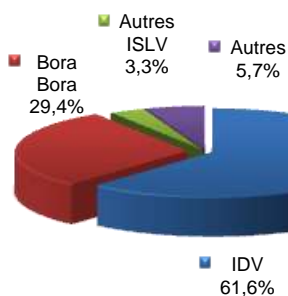
**Répartition des chambres d'hôtels par Classe**



© ISPF

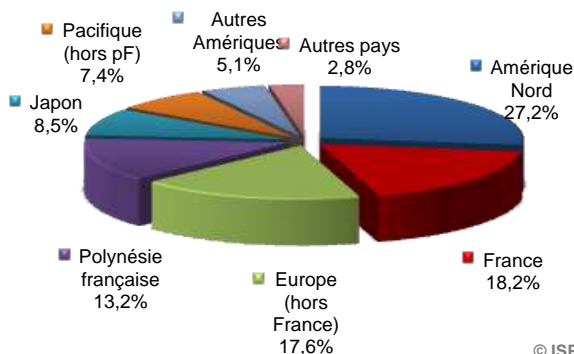
**Chambres vendues : 40 937**

**Répartition des chambres vendues par Subdivision**



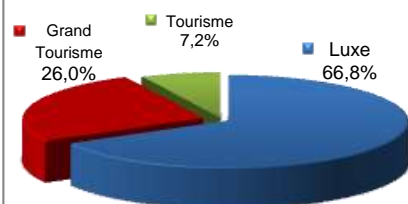
© ISPF

**Répartition par pays de résidence**



© ISPF

**Répartition des chambres vendues par Classe**



© ISPF

**Répartition des chambres vendues par subdivision et par classe**

Subdivision	Classe	janv-07	oct-07	nov-07	déc-07	janv-08	Variation 2008 / 2007
<b>IDV</b>	Tourisme	3 044	3 493	2 763	2 756	2 234	-26,6%
	Grand Tourisme	5 436	7 474	6 864	5 787	5 993	10,2%
	Luxe	20 004	24 839	21 096	19 137	16 999	-15,0%
	<b>Total IDV</b>	<b>28 484</b>	<b>35 806</b>	<b>30 723</b>	<b>27 680</b>	<b>25 226</b>	<b>-11,4%</b>
<b>ISLV</b>	Tourisme	240	778	520	1 565	375	56,3%
	Grand Tourisme	4 331	7 080	5 324	4 202	4 118	-4,9%
	Luxe	9 802	17 183	12 767	10 559	8 900	-9,2%
	<b>Total ISLV</b>	<b>14 373</b>	<b>25 041</b>	<b>18 611</b>	<b>16 326</b>	<b>13 393</b>	<b>-6,8%</b>
<b>AUTRES</b>	Tourisme	338	584	452	340	343	1,5%
	Grand Tourisme	648	1 298	1 005	782	516	-20,4%
	Luxe	2 537	3 094	1 821	1 590	1 459	-42,5%
	<b>Total AUTRES</b>	<b>3 523</b>	<b>4 976</b>	<b>3 278</b>	<b>2 712</b>	<b>2 318</b>	<b>-34,2%</b>
<b>TOTAL</b>		<b>46 380</b>	<b>65 823</b>	<b>52 612</b>	<b>46 718</b>	<b>40 937</b>	<b>-11,7%</b>

source : ISPF - Enquête de fréquentation hôtelière



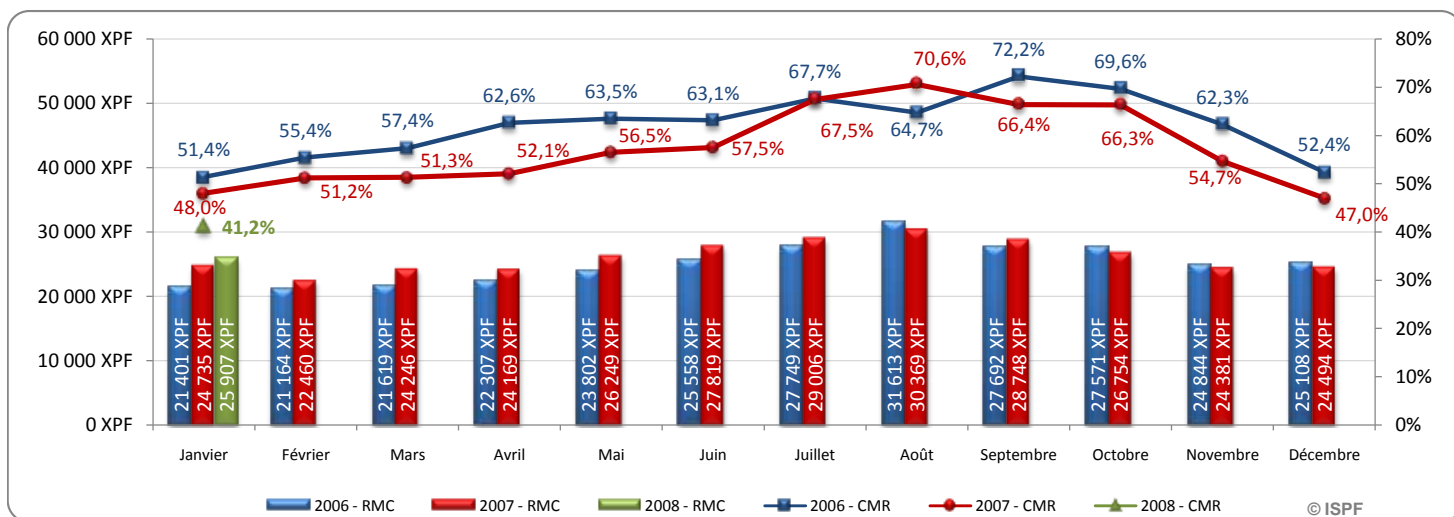
# Institut de la Statistique de la Polynésie française

## HÔTELLERIE INTERNATIONALE

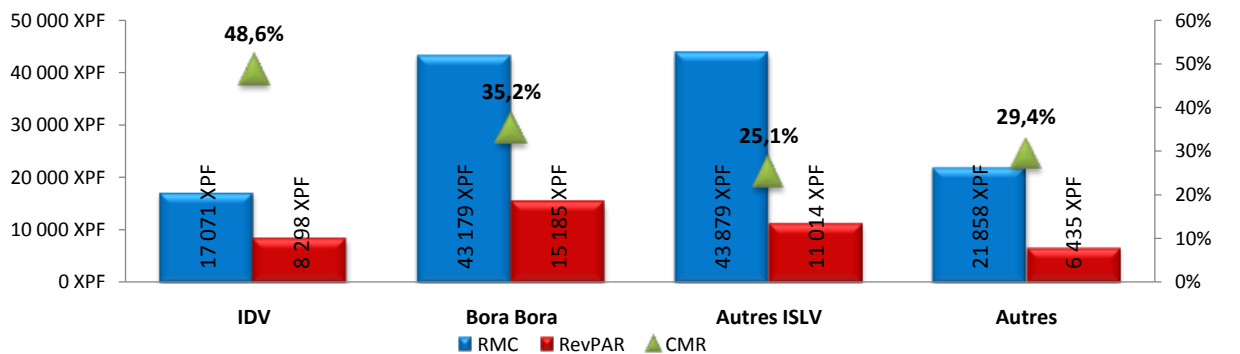
JANVIER 2008

### Indicateurs de gestion du mois

**RMC :** Recette Moyenne par Chambre louée **25 907 XPF**  
**RevPar :** Revenu moyen par chambre disponible **10 668 XPF**  
**CMR :** Coefficient Moyen de Remplissage **41,2%**



### Indicateurs de Gestion par Subdivision



### Indicateurs de Gestion par Classe

