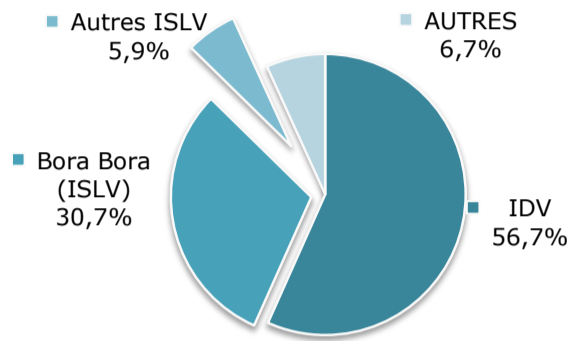




NOVEMBRE 2009

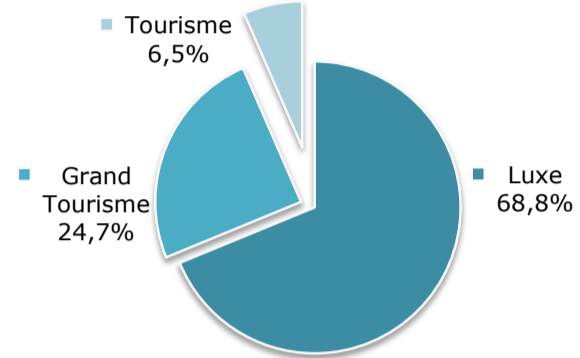
CHAMBRES OFFERTES A LA LOCATION : 99 780

Répartition des chambres d'hôtels par Subdivision



© ISPF

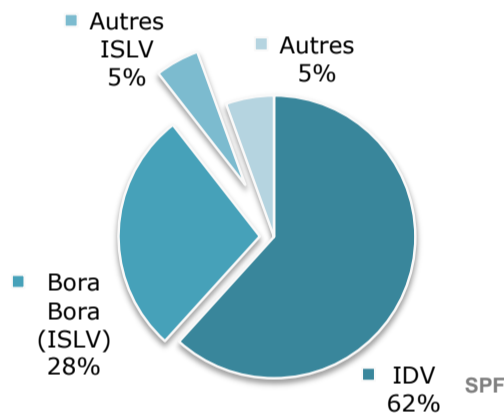
Répartition des chambres d'hôtels par Classe



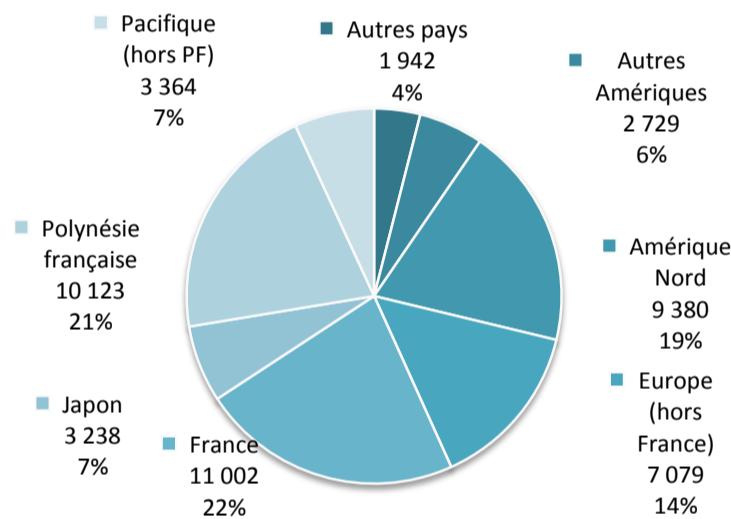
© ISPF

CHAMBRES VENDUES : 48 857

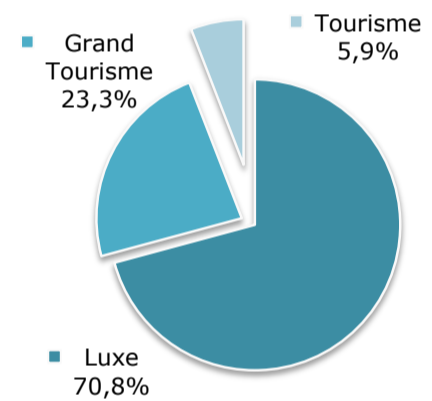
Répartition des chambres vendues par Subdivision



Répartition des chambres vendues par pays de résidence



Répartition des chambres vendues par Classe



© ISPF

REPARTITION DES CHAMBRES VENDUES PAR SUBDIVISION ET PAR CLASSE

	NOV-08	AOÛT-09	SEPT-09	OCT-09	NOV-09	VARIATION 2009/2008
unité :	nombre	nombre	nombre	nombre	nombre	%
<b>IDV</b>	<b>28 713</b>	<b>31 340</b>	<b>31 217</b>	<b>30 660</b>	<b>30 155</b>	<b>5,0%</b>
Tourisme	2 334	2 507	2 541	2 201	1 780	-23,7%
Grand Tourisme	7 357	7 257	7 477	7 762	7 038	-4,3%
Luxe	19 022	21 576	21 199	20 697	21 337	12,2%
<b>ISLV</b>	<b>19 228</b>	<b>22 259</b>	<b>20 891</b>	<b>19 199</b>	<b>16 011</b>	<b>-16,7%</b>
Tourisme	526	652	889	671	616	17,1%
Grand Tourisme	5 991	4 366	4 191	3 817	3 513	-41,4%
Luxe	12 711	17 241	15 811	14 711	11 882	-6,5%
<b>AUTRES subdivisions</b>	<b>2 766</b>	<b>5 059</b>	<b>4 276</b>	<b>3 374</b>	<b>2 691</b>	<b>-2,7%</b>
Tourisme	416	525	625	768	478	14,9%
Grand Tourisme	796	1 432	1 184	888	838	5,3%
Luxe	1 554	3 102	2 467	1 718	1 375	-11,5%
<b>TOTAL</b>	<b>50 707</b>	<b>58 658</b>	<b>56 384</b>	<b>53 233</b>	<b>48 857</b>	<b>-3,6%</b>
TOTAL Tourisme	3 276	3 684	4 055	3 640	2 874	-12,3%
TOTAL Grand Tourisme	14 144	13 055	12 852	12 467	11 389	-19,5%
TOTAL Luxe	33 287	41 919	39 477	37 126	34 594	3,9%

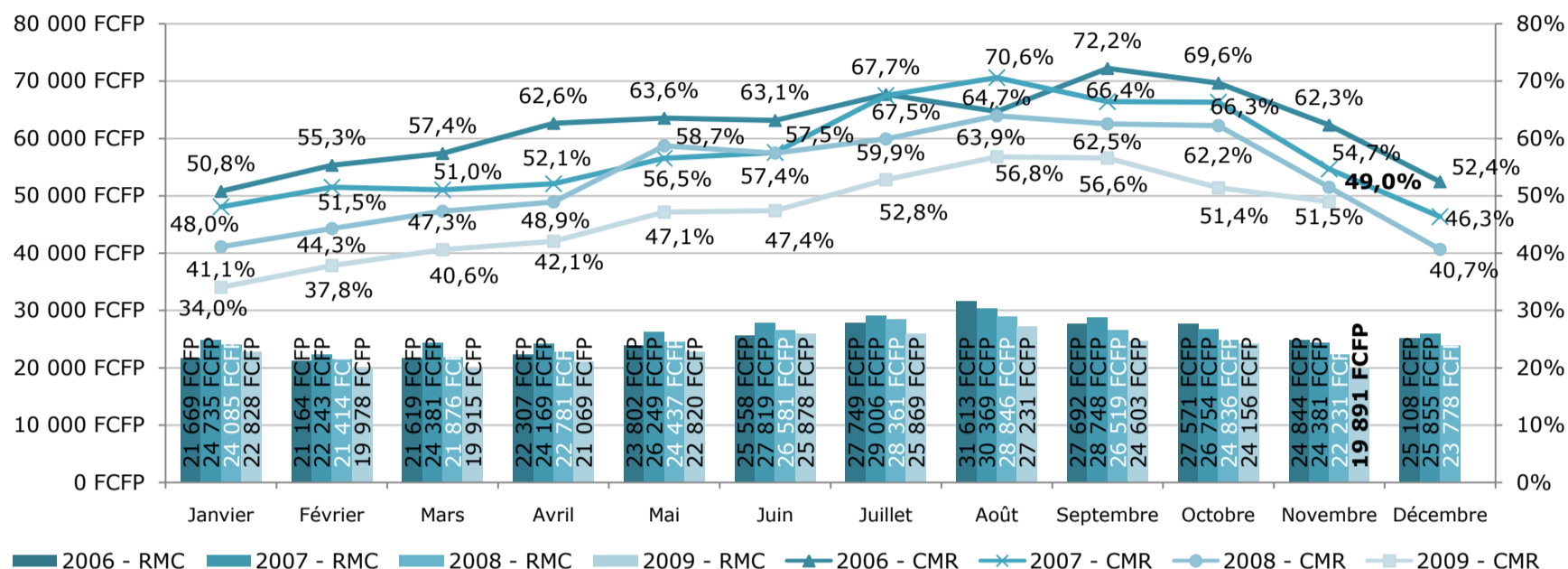
Source : ISPF - Enquête de Fréquentation Hôtelière (EFH)



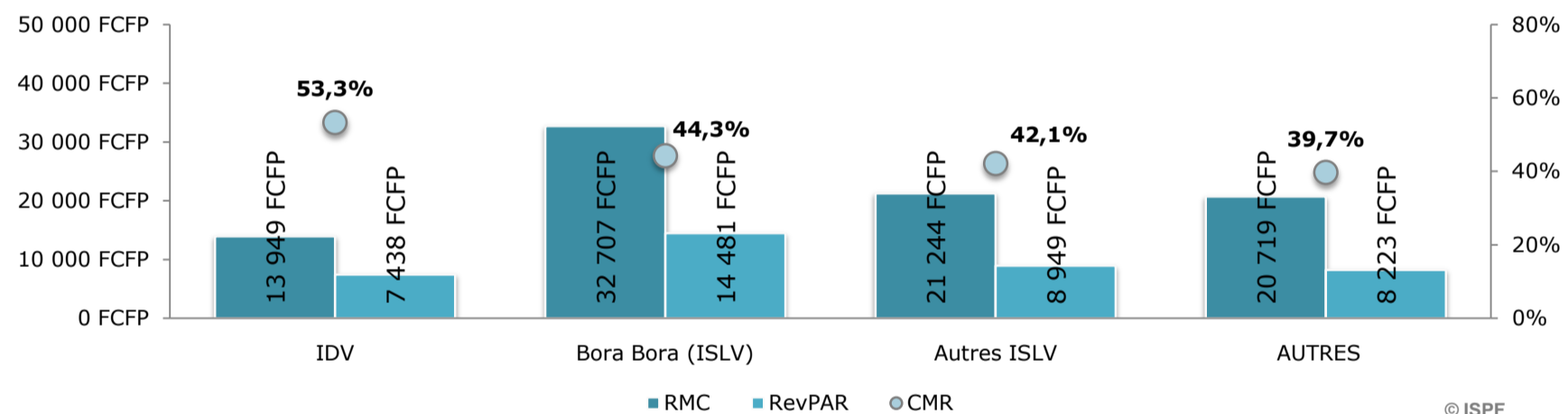
NOVEMBRE 2009

INDICATEURS DE GESTION DU MOIS

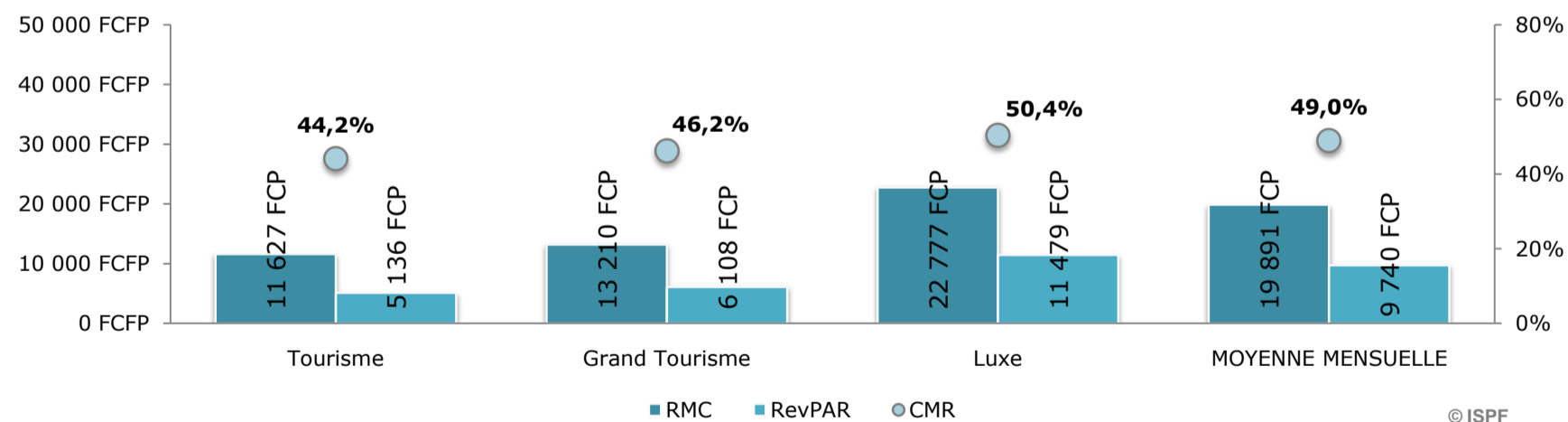
**RMC :** Recette Moyenne par Chambre louée **19 891 FCFP**  
**RevPar :** Revenu moyen par chambre disponible **9 740 FCFP**  
**CMR :** Coefficient Moyen de Remplissage **49,0%**



Indicateurs de Gestion par Subdivision



Indicateurs de Gestion par Classe



- **Le CMR ou Coefficient Moyen de Remplissage**, exprimé en pourcentage, est obtenu en divisant le nombre de chambres vendues par le nombre de chambres offertes à la location.
- **Le RMC ou Revenu Moyen par Chambre louée** est le produit de la Recette par le nombre de chambres vendues.
- **Le RevPar ou Revenu Moyen par Chambre disponible** est le produit de la Recette par le CMR. Il permet de mieux cerner les liens entre le remplissage et le prix de vente.