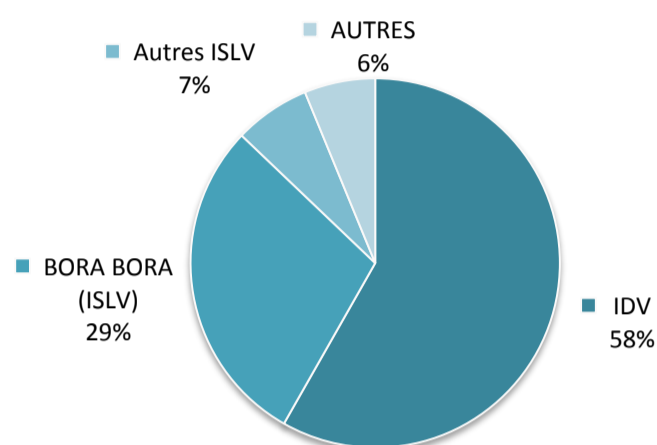




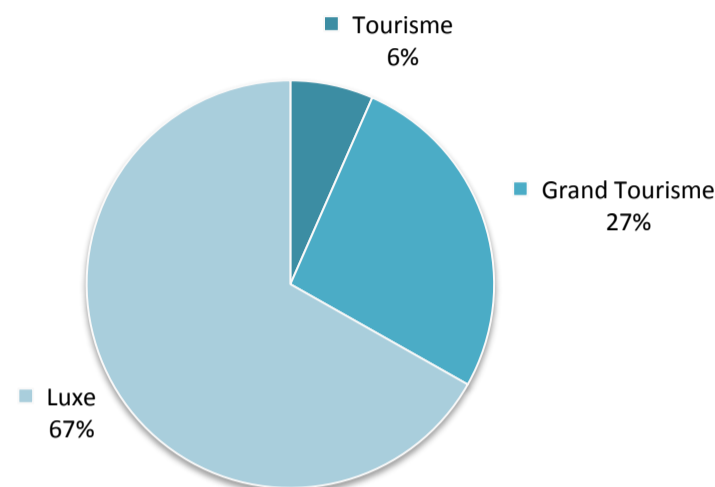
MAI 2010

CHAMBRES OFFERTES A LA LOCATION : 90 324

Répartition des chambres d'hôtel par Subdivision

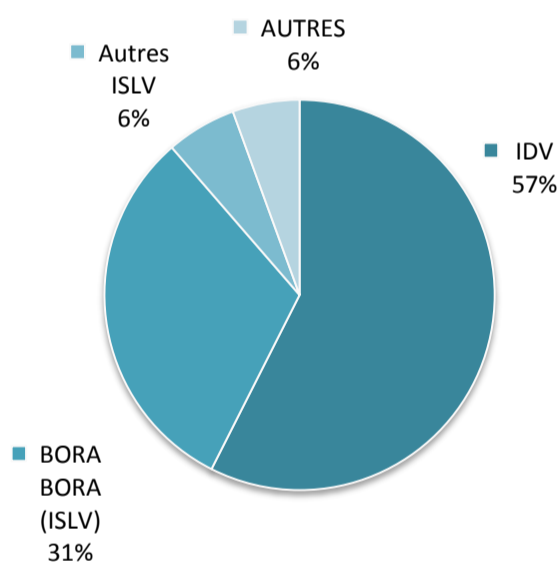


Répartition des chambres d'hôtel par Classe

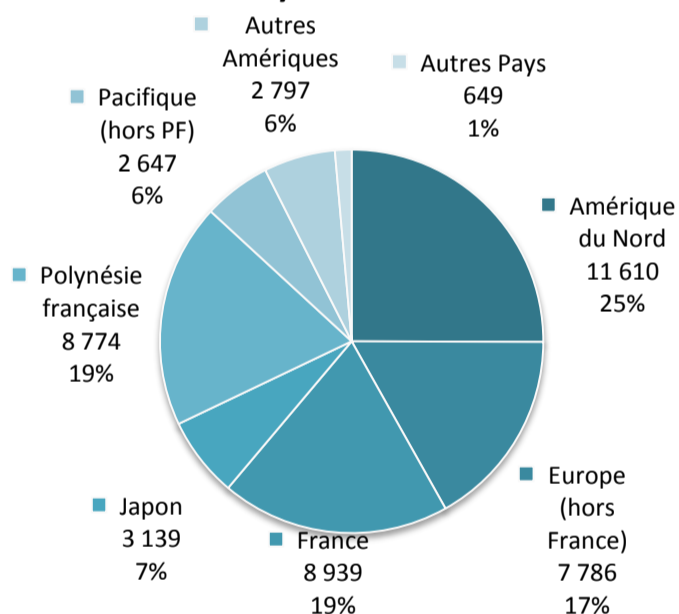


CHAMBRES VENDUES : 46 341

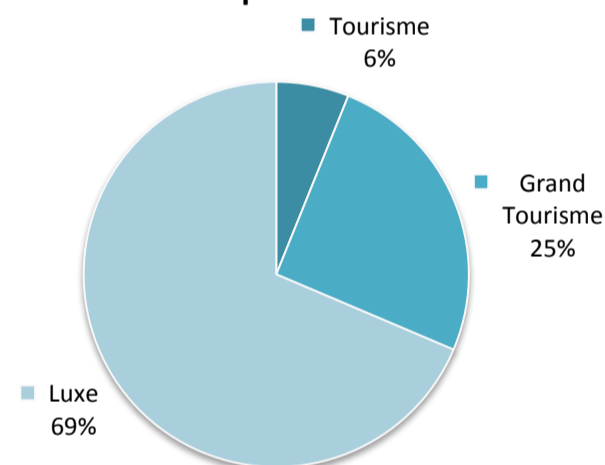
Répartition des chambres vendues par Subdivisions



Répartition des chambres vendues par Pays de résidence



Répartition des chambres vendues par Classe



REPARTITION DES CHAMBRES VENDUES PAR SUBDIVISION ET PAR CLASSE

	MAI-09	FÉVR-10	MARS-10	AVR-10	MAI-10	VARIATION 2010/2009
IDV	26 909	20 868	22 926	25 286	26 626	-1,1%
Tourisme	2 384	1 507	1 831	1 983	2 167	-9,1%
Grand Tourisme	4 002	5 210	5 561	6 514	7 255	81,3%
Luxe	20 523	14 151	15 534	16 789	17 204	-16,2%
ISLV	16 805	9 218	11 834	14 284	17 141	2,0%
Tourisme	363	176	382	174	280	-22,9%
Grand Tourisme	3 536	2 313	2 720	3 181	3 521	-0,4%
Luxe	12 906	6 729	8 732	10 929	13 340	3,4%
AUTRES Subdivisions	3 625	1 425	1 480	2 246	2 574	-29,0%
Tourisme	491	161	145	256	383	-22,0%
Grand Tourisme	1 991	657	670	865	940	-52,8%
Luxe	1 143	607	665	1 125	1 251	9,4%
TOTAL	47 339	31 511	36 240	41 816	46 341	-2,1%
TOTAL Tourisme	3 238	1 844	2 358	2 413	2 830	-12,6%
TOTAL Grand Tourisme	9 529	8 180	8 951	10 560	11 716	23,0%
TOTAL Luxe	34 572	21 487	24 931	28 843	31 795	-8,0%

Source: ISPF - Enquête de Fréquentation Hôtelière (EFH)



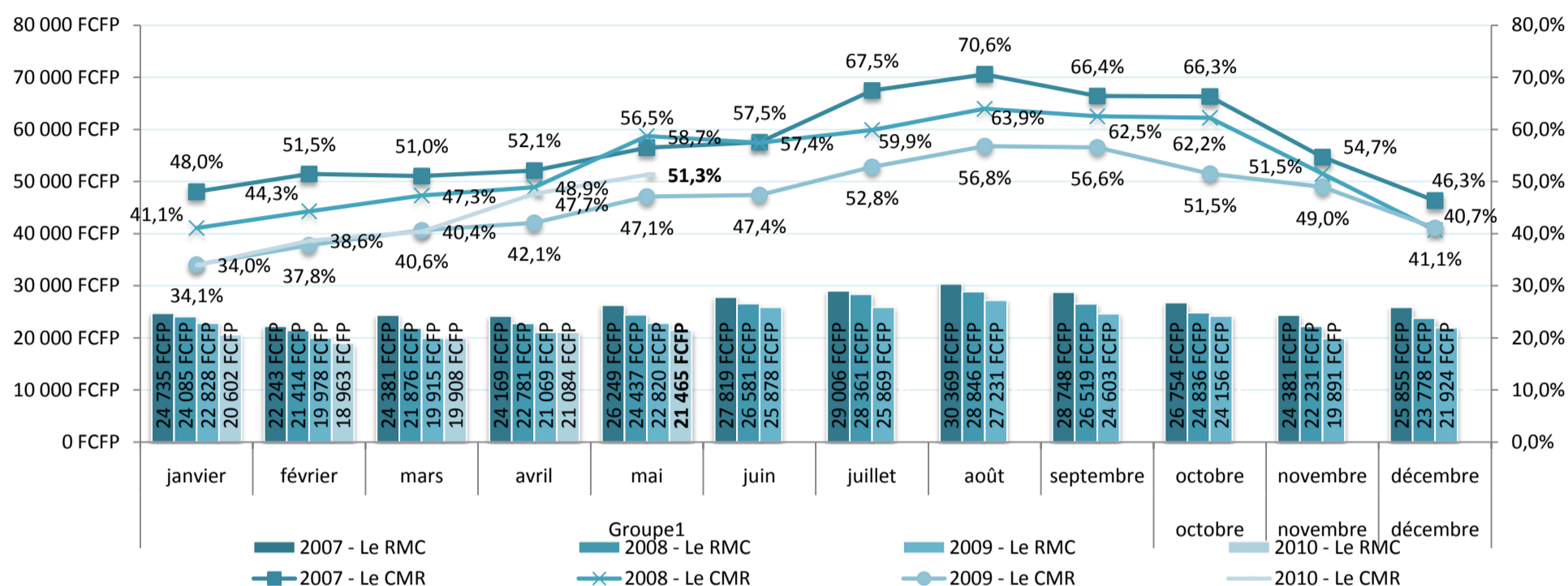
INSTITUT DE LA STATISTIQUE DE LA POLYNÉSIE FRANÇAISE

HÔTELLERIE INTERNATIONALE

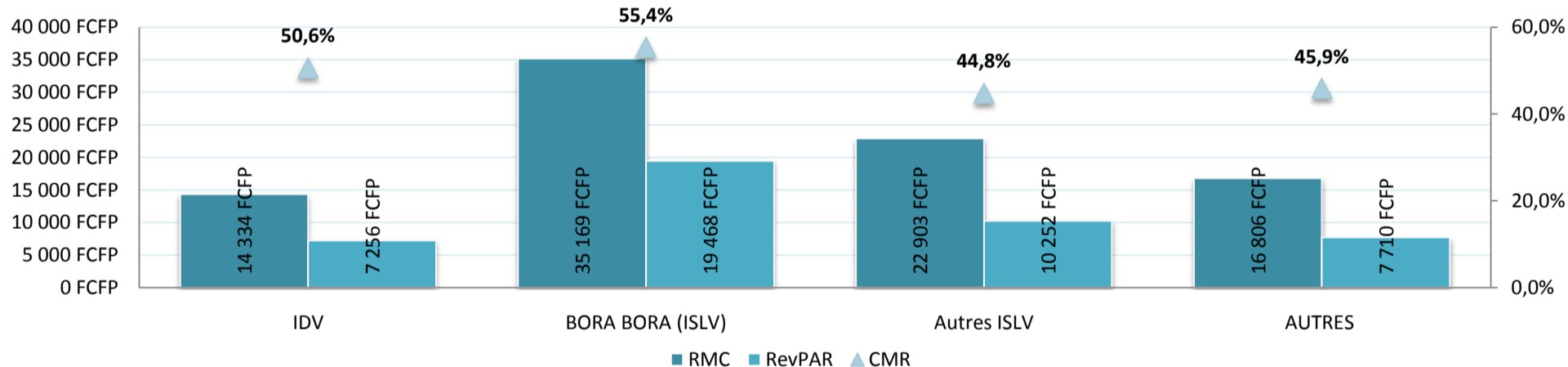
MAI 2010

INDICATEURS DE GESTION DU MOIS

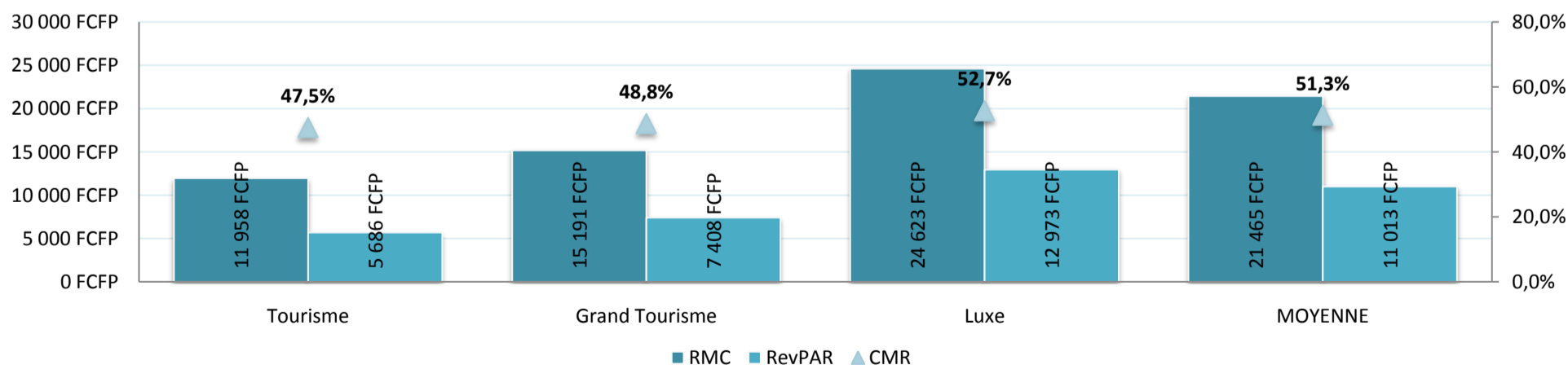
RMC :	Revenu Moyen par Chambre louée	21 465 F CFP
RevPar :	Revenu Moyen par Chambre disponible	11 013 F CFP
CMR :	Coefficient Moyen de Remplissage	51,3%



Indicateurs de gestion par Subdivision



Indicateurs de gestion par Classe



. Le **CMR** ou **Coefficient Moyen de Remplissage**, exprimé en pourcentage, est obtenu en divisant le nombre de chambres vendues par le nombre de chambres offertes à la location.

. Le **RMC** ou **Revenu Moyen par Chambre louée** est obtenu en divisant la Recette par le nombre de chambres vendues.

. Le **RevPAR** ou **Revenu Moyen par Chambre disponible** est obtenu en divisant la Recette par le nombre de chambres offertes à la location. Il peut également être obtenu en multipliant le RMC par le CMR. Il permet de mieux cerner les liens entre le remplissage et le prix de vente.