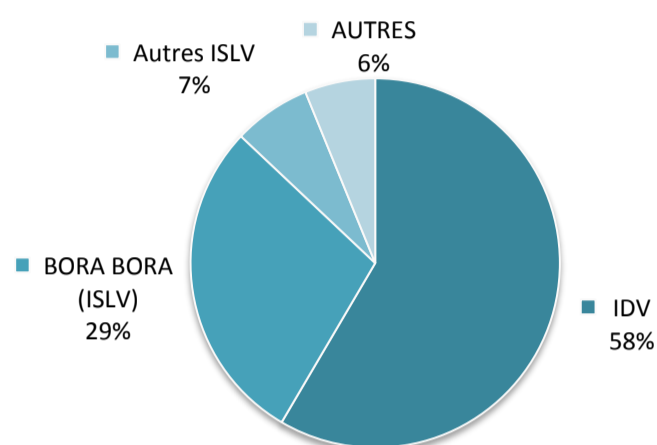




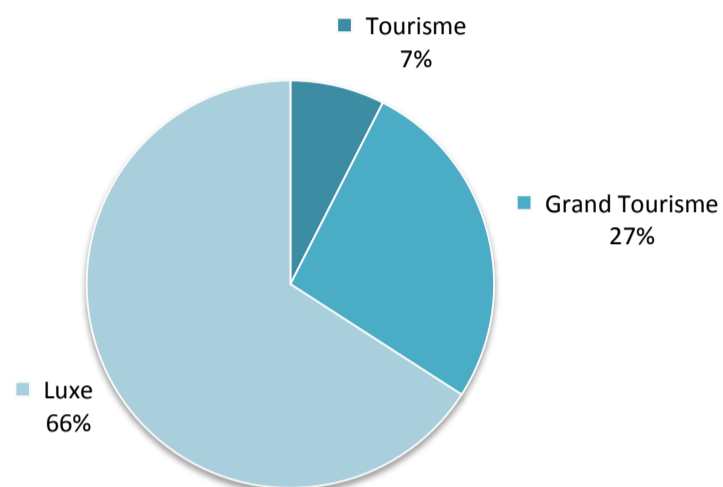
**OCTOBRE 2010**

**CHAMBRES OFFERTES A LA LOCATION : 90 904**

Répartition des chambres d'hôtel par Subdivision

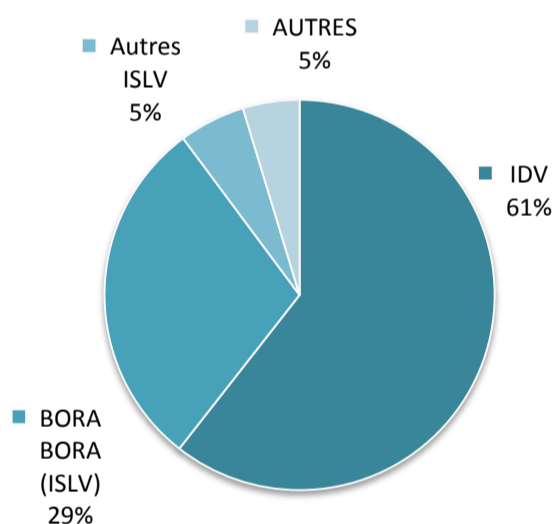


Répartition des chambres d'hôtel par Classe

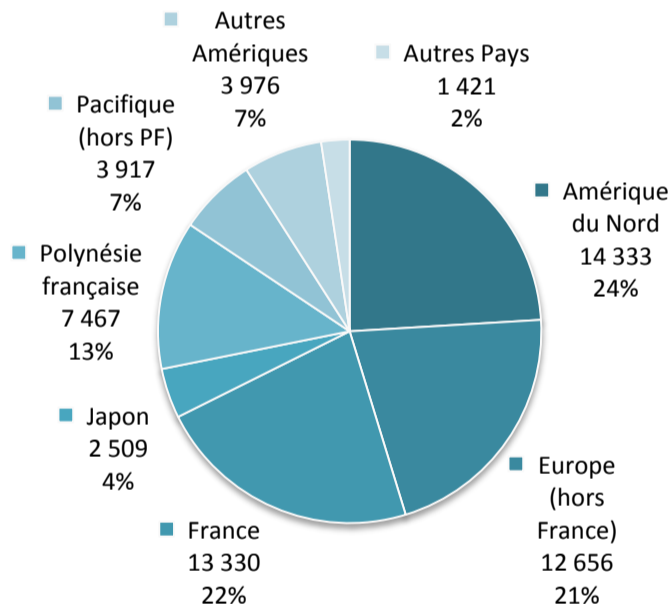


**CHAMBRES VENDUES : 59 608**

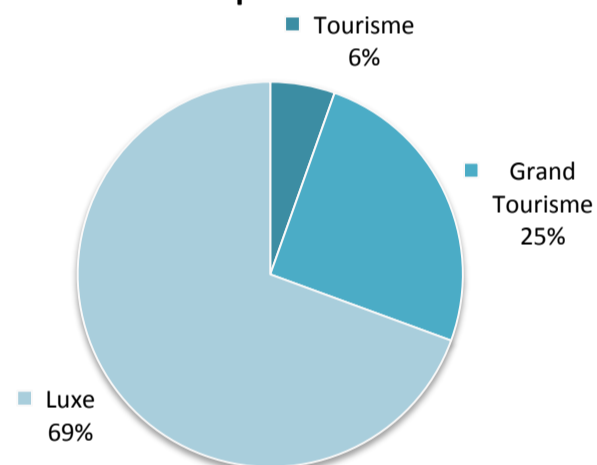
Répartition des chambres vendues par Subdivisions



Répartition des chambres vendues par Pays de résidence



Répartition des chambres vendues par Classe



**REPARTITION DES CHAMBRES VENDUES PAR SUBDIVISION ET PAR CLASSE**

	OCT-09	JUIL-10	AOÛT-10	SEPT-10	OCT-10	VARIATION 2010/2009
<b>IDV</b>	<b>30 660</b>	<b>35 850</b>	<b>32 744</b>	<b>32 371</b>	<b>36 105</b>	<b>17,8%</b>
Tourisme	2 201	3 213	2 840	2 692	2 592	17,8%
Grand Tourisme	7 119	8 874	8 280	8 272	8 710	22,3%
Luxe	21 340	23 763	21 624	21 407	24 803	16,2%
<b>ISLV</b>	<b>19 199</b>	<b>21 767</b>	<b>25 433</b>	<b>22 734</b>	<b>20 708</b>	<b>7,9%</b>
Tourisme	260	446	578	404	335	28,8%
Grand Tourisme	4 451	5 567	5 908	5 484	5 196	16,7%
Luxe	14 488	15 754	18 947	16 846	15 177	4,8%
<b>AUTRES Subdivisions</b>	<b>3 448</b>	<b>3 475</b>	<b>3 975</b>	<b>3 221</b>	<b>2 795</b>	<b>-18,9%</b>
Tourisme	509	562	673	429	307	-39,7%
Grand Tourisme	1 852	1 293	1 477	1 112	1 089	-41,2%
Luxe	1 087	1 620	1 825	1 680	1 399	28,7%
<b>TOTAL</b>	<b>53 307</b>	<b>61 092</b>	<b>62 152</b>	<b>58 326</b>	<b>59 608</b>	<b>11,8%</b>
TOTAL Tourisme	2 970	4 221	4 091	3 525	3 234	8,9%
TOTAL Grand Tourisme	13 422	15 734	15 665	14 868	14 995	11,7%
TOTAL Luxe	36 915	41 137	42 396	39 933	41 379	12,1%

Source: ISPF - Enquête de Fréquentation Hôtelière (EFH)

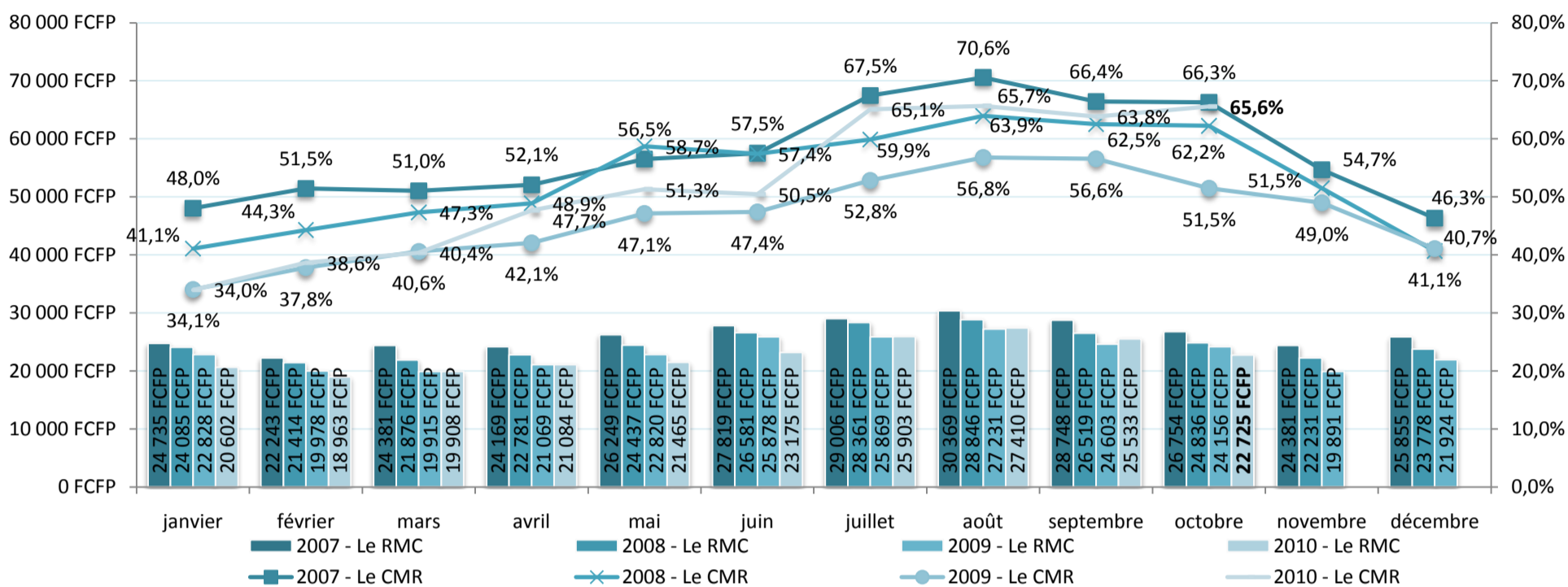


# INSTITUT DE LA STATISTIQUE DE LA POLYNÉSIE FRANÇAISE HÔTELLERIE INTERNATIONALE

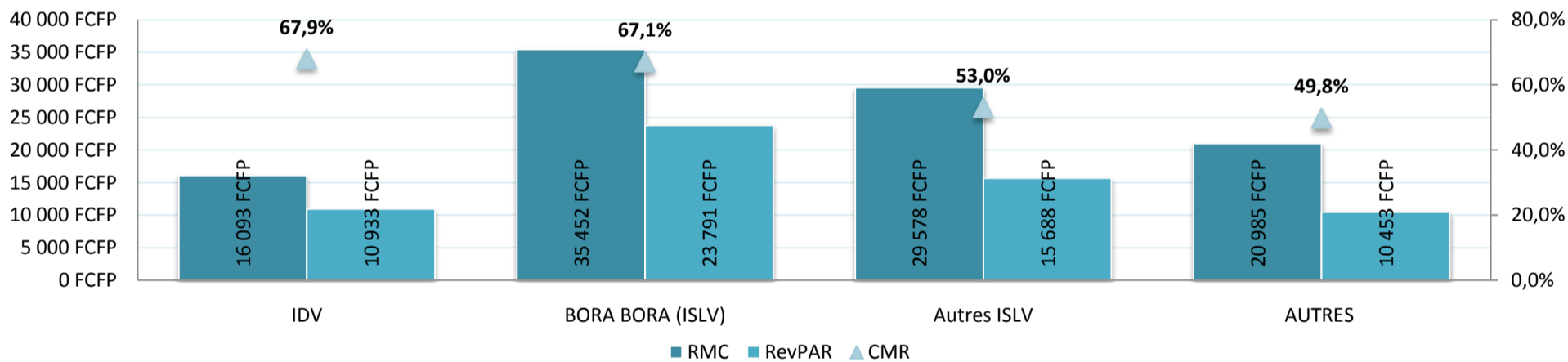
**OCTOBRE 2010**

## INDICATEURS DE GESTION DU MOIS

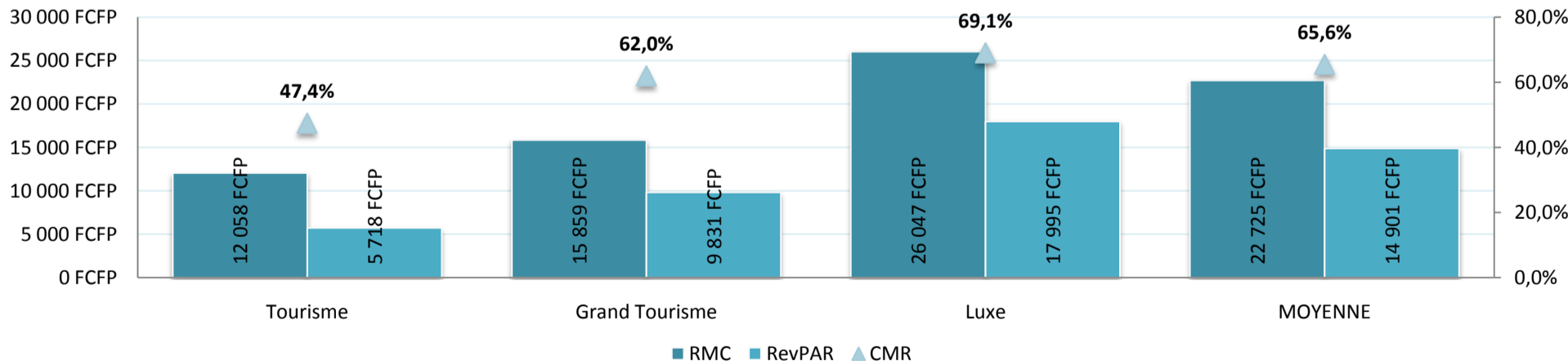
<b>RMC :</b>	Revenu Moyen par Chambre louée	<b>22 725 F CFP</b>
<b>RevPar :</b>	Revenu Moyen par Chambre disponible	<b>14 901 F CFP</b>
<b>CMR :</b>	Coefficient Moyen de Remplissage	<b>65,6%</b>



## Indicateurs de gestion par Subdivision



## Indicateurs de gestion par Classe



. Le **CMR** ou **Coefficient Moyen de Remplissage**, exprimé en pourcentage, est obtenu en divisant le nombre de chambres vendues par le nombre de chambres offertes à la location.

. Le **RMC** ou **Revenu Moyen par Chambre louée** est obtenu en divisant la Recette par le nombre de chambres vendues.

. Le **RevPAR** ou **Revenu Moyen par Chambre disponible** est obtenu en divisant la Recette par le nombre de chambres offertes à la location. Il peut également être obtenu en multipliant le RMC par le CMR. Il permet de mieux cerner les liens entre le remplissage et le prix de vente.