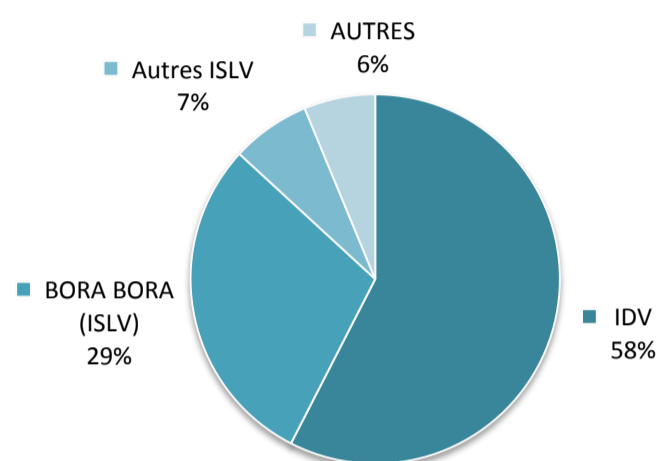




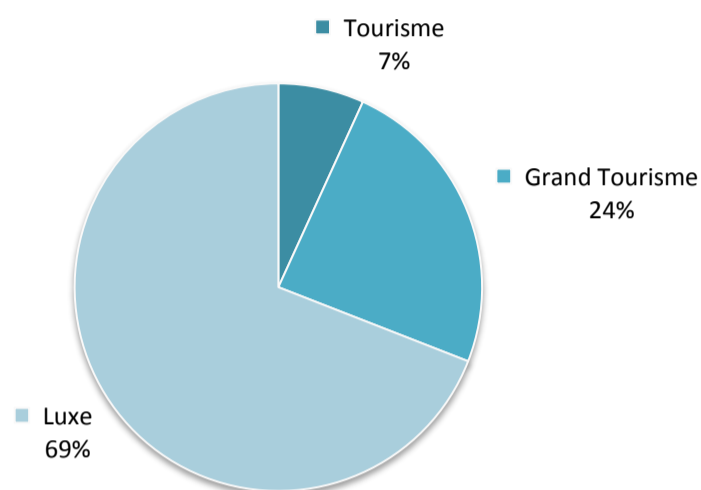
JUILLET 2011

CHAMBRES OFFERTES A LA LOCATION : 90 561

Répartition des chambres d'hôtel par Subdivision

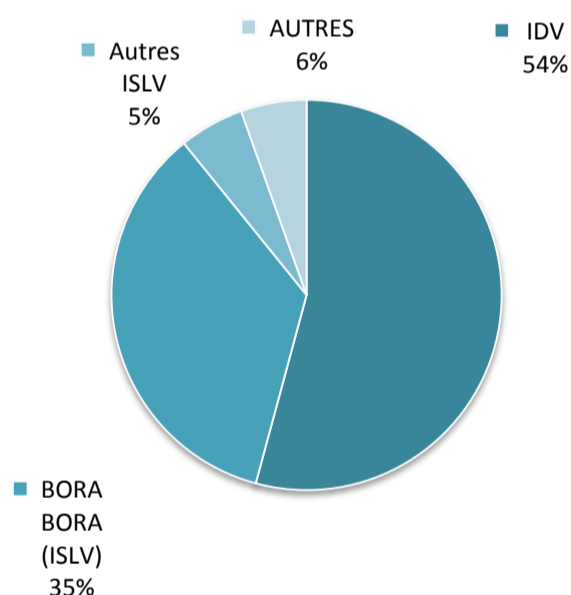


Répartition des chambres d'hôtel par Classe

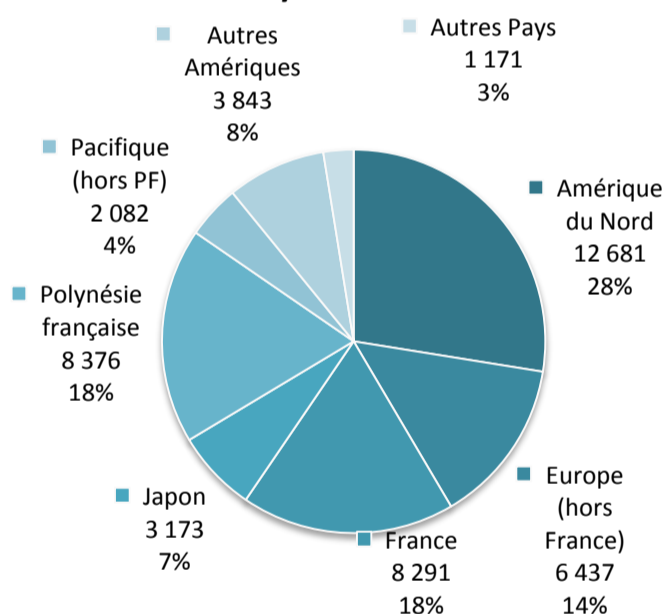


CHAMBRES VENDUES : 51 918

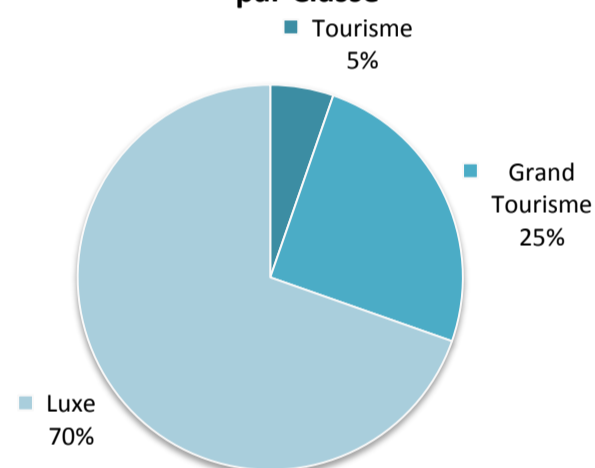
Répartition des chambres vendues par Subdivisions



Répartition des chambres vendues par Pays de résidence



Répartition des chambres vendues par Classe



REPARTITION DES CHAMBRES VENDUES PAR SUBDIVISION ET PAR CLASSE

	JUIL-10	AVR-11	MAI-11	JUIN-11	JUIL-11	VARIATION 2011/2010
IDV	35 850	26 487	28 406	28 934	28 139	-21,5%
Tourisme	3 213	1 941	1 855	1 629	1 892	-41,1%
Grand Tourisme	8 874	6 281	6 837	7 325	8 416	-5,2%
Luxe	23 763	18 265	19 714	19 980	17 831	-25,0%
ISLV	21 767	15 032	18 495	18 226	20 953	-3,7%
Tourisme	446	394	493	427	509	14,1%
Grand Tourisme	5 567	3 021	2 949	2 988	3 609	-35,2%
Luxe	15 754	11 617	15 053	14 811	16 835	6,9%
AUTRES Subdivisions	3 475	2 102	2 057	2 412	2 826	-18,7%
Tourisme	562	480	251	297	356	-36,7%
Grand Tourisme	1 293	728	757	829	985	-23,8%
Luxe	1 620	894	1 049	1 286	1 485	-8,3%
TOTAL	61 092	43 621	48 958	49 572	51 918	-15,0%
TOTAL Tourisme	4 221	2 815	2 599	2 353	2 757	-34,7%
TOTAL Grand Tourisme	15 734	10 030	10 543	11 142	13 010	-17,3%
TOTAL Luxe	41 137	30 776	35 816	36 077	36 151	-12,1%



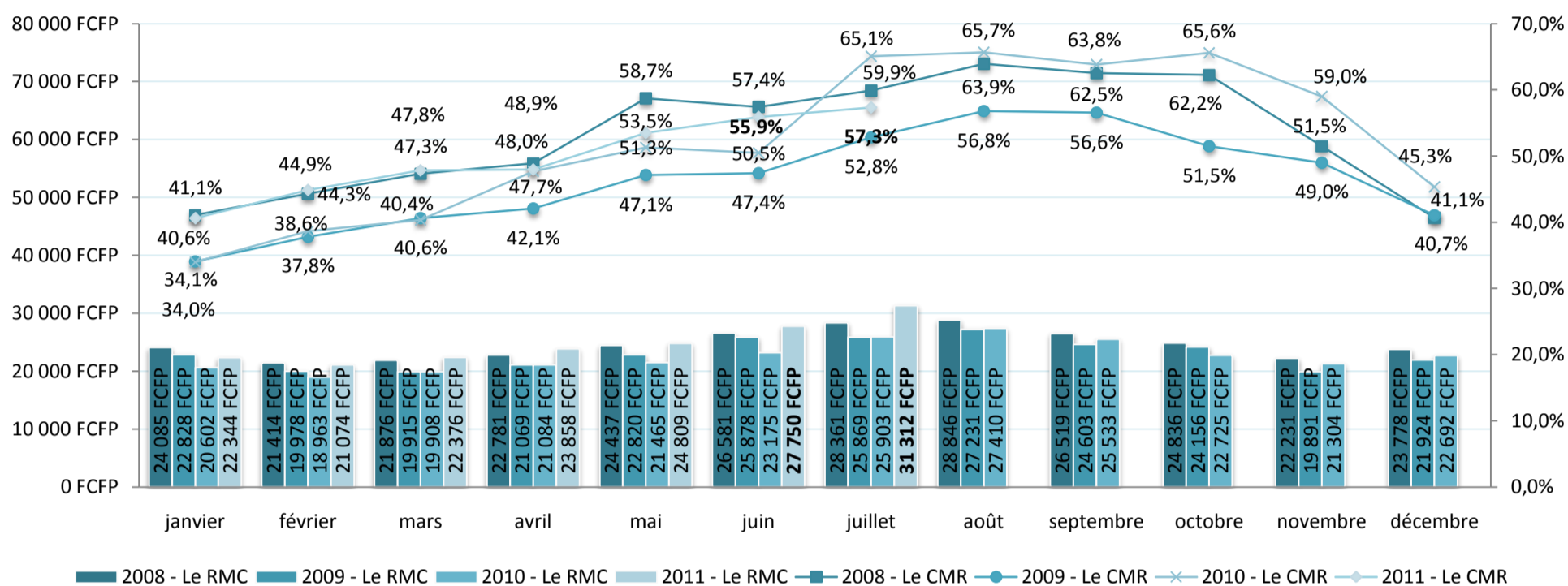
INSTITUT DE LA STATISTIQUE DE LA POLYNÉSIE FRANÇAISE

HÔTELLERIE INTERNATIONALE

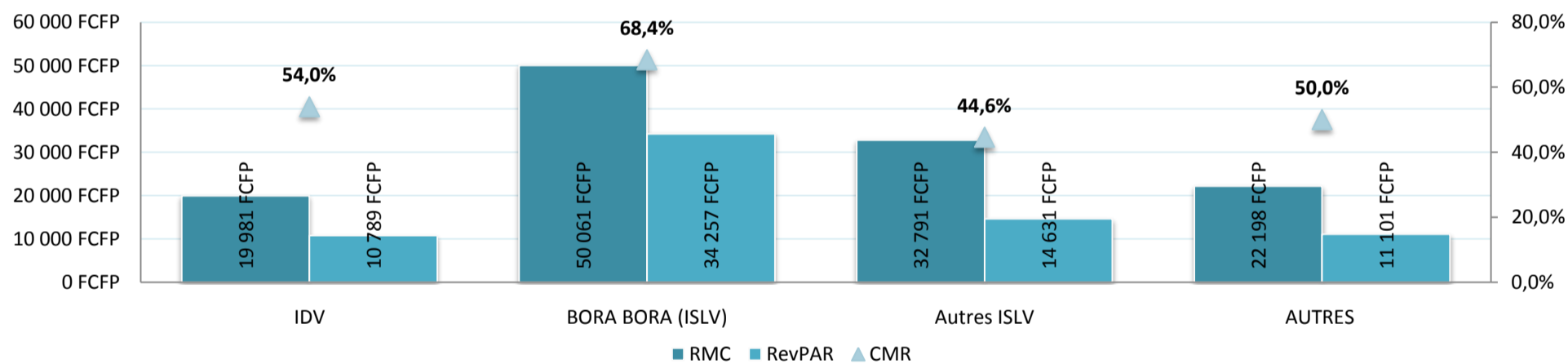
JUILLET 2011

INDICATEURS DE GESTION DU MOIS

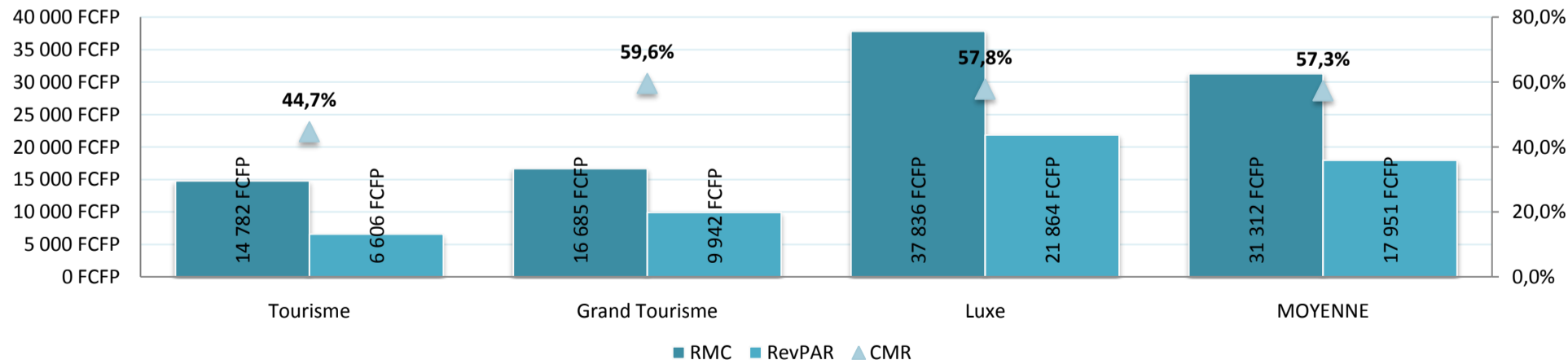
RMC : Revenu Moyen par Chambre louée **31 312 F CFP**
RevPar : Revenu Moyen par Chambre disponible **17 951 F CFP**
CMR : Coefficient Moyen de Remplissage **57,3%**



Indicateurs de gestion par Subdivision



Indicateurs de gestion par Classe



. Le **CMR** ou **Coefficient Moyen de Remplissage**, exprimé en pourcentage, est obtenu en divisant le nombre de chambres vendues par le nombre de chambres offertes à la location.

. Le **RMC** ou **Revenu Moyen par Chambre louée** est obtenu en divisant la Recette par le nombre de chambres vendues.

. Le **RevPAR** ou **Revenu Moyen par Chambre disponible** est obtenu en divisant la Recette par le nombre de chambres offertes à la location. Il peut également être obtenu en multipliant le RMC par le CMR. Il permet de mieux cerner les liens entre le remplissage et le prix de vente.