

## conjoncture

01

OBSERVATOIRE DU BTP

Deuxième trimestre 2017

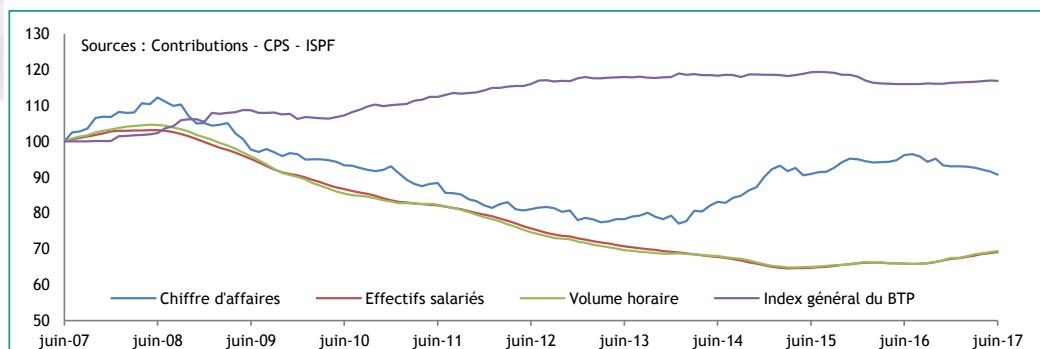
À l'issue du 2<sup>ème</sup> trimestre 2017, le chiffre d'affaires du secteur Construction atteint 21 milliards de F.CFP, en baisse de 5,4 % comparé à la même période en 2016. Le chiffre d'affaires du Gros Œuvre baisse de 1,7 milliard de F.CFP (- 20,7 %) et celui du Génie Civil de 0,5 milliard de F.CFP (- 7,9 %). Le repli du chiffre d'affaires du Gros Œuvre est en partie dû à la baisse des mandatements directs du Pays. Malgré cette évolution, le Gros Œuvre continue de recruter depuis le début de l'année. Ainsi, depuis janvier, les deux tiers des postes créés dans le secteur Construction concernent le Gros Œuvre.

Au premier semestre 2017, le Pays mandate 4,4 milliards de F.CFP dans la filière Construction, un résultat en baisse de 1,2 milliard de F.CFP par rapport au 1<sup>er</sup> semestre 2016 (- 21,8 %). Les mandatements directs en faveur de la branche Bâtiment baissent de 0,5 milliard de F.CFP (- 43 %). Cette évolution explique pour partie la baisse du chiffre d'affaires du Gros Œuvre. Les mandatements en faveur de la branche Travaux Publics diminuent également de 0,5 milliard de F.CFP (- 20 %). Seule la dotation en faveur de la branche Etudes augmente sensiblement (+ 0,6 milliard de F.CFP, + 120 %).

En juin 2017, le secteur Construction déclare 4 320 salariés, soit 180 salariés de plus qu'en juin 2016. (+ 4,3 %).

Au deuxième trimestre 2017, la valeur CAF des importations de matériaux de construction atteint 8,1 milliards de F.CFP, en hausse de 12,5 % comparé au montant importé sur le premier semestre de 2016.

Evolution des principaux indicateurs du secteur de la Construction sur les dix dernières années



Sommaire	Page
Poids du secteur de la Construction dans l'économie polynésienne	4
Chiffre d'affaires	7
Emploi	9
Données budgétaires du Pays	13
Importations de matériaux de construction	16
Démographie des entreprises	18
Filière du Bâtiment et des Travaux Publics	23
Index du Bâtiment et des Travaux Publics	32
Nomenclatures et explications	34

#### Sources et dernières périodes disponibles

Contributions - Juin 2017

Caisse de Prévoyance Sociale - Juin 2017

Répertoire des Entreprises - Septembre 2017

Douanes - Septembre 2017

Direction du Budget - Septembre 2017

Index du BTP - Août 2017



## Analyse conjoncturelle des derniers indicateurs disponibles (2ème trimestre 2017)

### Chiffres d'Affaires - Indicateurs page 7 : Au premier semestre 2017, le chiffre d'affaires du Gros Œuvre atteint son plus bas niveau depuis dix ans

En cumul de janvier à juin 2017, le chiffre d'affaires du secteur Construction s'établit à 21 milliards de F.CFP, en baisse de 1,2 milliard de F.CFP (- 5,4 %) comparé à la même période de 2016. Cette diminution intervient après une progression ininterrompue du chiffre d'affaires du secteur depuis 2013. De plus, le chiffre d'affaires des autres secteurs de l'économie polynésienne progresse (+ 6,4 % pour le Champ ICS Hors Construction).

Au premier semestre 2017, comparé au premier semestre 2016, le chiffre d'affaires du Gros Œuvre est en recul de 1,7 milliard de F.CFP (- 20,7 %) et celui du Génie Civil, de 0,5 milliard de F.CFP (- 7,9 %). Le chiffre d'affaires déclaré par le Gros Œuvre s'établit à 6,5 milliards de F.CFP, il n'était pas descendu en dessous des 7 milliards F.CFP depuis plus de dix ans. La baisse de la demande privée et publique adressée à la branche Bâtiment explique cette dégradation, en particulier, la baisse des mandatements.

Le chiffre d'affaires du Génie Civil (5,8 milliards de F.CFP), inférieur aux montants observés sur les premiers semestres entre 2014 et 2016, reste supérieur à sa moyenne des dix dernières années. Les chiffres d'affaires du Second Œuvre (6,8 milliards de F.CFP) et des Travaux Spéciaux (1,9 milliard de F.CFP) sont en hausse, respectivement + 0,3 milliard de F.CFP (+ 4,6 %) et + 0,6 milliard de F.CFP (+ 46,2 %). L'activité dans le Second Œuvre retrouve son niveau d'avant crise. Cependant, la bonne tenue de ces deux corps de métiers ne suffit pas à compenser les baisses du Gros Œuvre et du Génie Civil.

En l'état de l'art, le chiffre d'affaire est le meilleur indicateur pour suivre l'évolution de l'activité. Son évolution issue des déclarations de TVA est impactée par les comportements d'externalisation. La soustraction à des effets multiplicateurs sur le chiffre d'affaire à la hausse en période de sous-traitance intensive et réciproquement à la baisse. Dès lors, le chiffre d'affaire ne reflète pas exactement l'évolution de l'activité du secteur. L'analyse détaillée de ces comportements sera diffusée avant le prochain observatoire.

### Emploi - Indicateurs page 9 : Le Génie Civil, moteur de la création d'emploi dans le secteur Construction

Au mois de juin 2017, le secteur Construction déclare 4 320 salariés. Comparé au mois de juin 2016, le secteur compte 180 emplois salariés supplémentaires (+ 4,3 %). Cette progression est principalement liée au Génie Civil (+ 93 emplois salariés). Les effectifs salariés du Gros Œuvre et du Second Œuvre augmentent respectivement de 50 et 55 salariés. Seuls les effectifs des travaux spéciaux sont en repli (- 20 salariés). Depuis le début de l'année 2017, et hormis la baisse saisonnière de janvier, les effectifs salariés progressent mois après mois. Ils sont en hausse 150 emplois salariés depuis le mois de janvier 2017.

Comparé au point bas de janvier 2015, le secteur construction compte 485 emplois salariés supplémentaires, dont 140 de plus dans le Gros Œuvre, 180 dans le Second Œuvre et 180 également dans le Génie Civil. L'emploi dans les travaux Spéciaux diminue de 20 emplois salariés.

Depuis janvier 2017, les effectifs qui travaillent au moins 169 heures par mois progressent tandis que les effectifs déclarés moins de 169 heures par mois diminuent. Plus de 80 % des 150 emplois créés dans le secteur depuis début janvier 2017 sont déclarés à temps plein. Par ailleurs, la durée du travail des salariés déjà employés augmente. Le secteur dénombre 480 salariés de moins déclarés moins de 169 heures, et parallèlement, 500 salariés de plus déclarés plus de 169 heures par mois.

Le volume d'heures travaillées déclarées dans le secteur Construction au premier semestre 2017 comparé au premier semestre 2016 augmente de 205 000 heures (+ 5,8 %) et atteint 3,7 millions d'heures. Cette hausse est essentiellement liée à celles du Second Œuvre (+ 110 200 heures, soit + 10,6 %) et du Génie Civil (+ 97 300 heures, soit + 10,7 %). Sur la même période, le volume d'heures déclarées du Gros Œuvre est globalement stable.

### Données Budgétaires du Pays – Indicateurs page 13 : Un mandatement moindre dans la branche Bâtiment explique la baisse du chiffre d'affaires du Gros Œuvre

Au premier semestre 2017, le Pays mandate 4,4 milliards de F.CFP dans la filière Construction, un montant en baisse de 1,2 milliard de F.CFP par rapport au premier semestre 2016 (- 21,8 %). Cette baisse est à nuancer car les mandatements de 2016 étaient particulièrement élevés. Le montant des mandatements en 2017 est comparable à ceux de 2014 et 2015 (respectivement 4,6 et 4,5 milliards de F.CFP).

Les mandatements sont pour moitié destinés aux Travaux publics (2,1 milliards de F.CFP). Le Bâtiment et les Etudes se partagent le solde de manière équilibrée (respectivement 1,2 et 1,1 milliard de F.CFP). Les mandatements destinés aux Etudes correspondent au double de la moyenne des cinq dernières années.

La part des mandatements directs augmente cette année. Sur les 4,4 milliards de F.CFP injectés, 84 % sont des mandatements directs (contre 72 % en 2016 et 69 % en 2015). Les mandatements directs ont des effets plus immédiats dans l'économie que les mandatements indirects. Toutefois le Génie Civil et les Etudes sont des corps de métiers où l'emploi est moins corrélé au chiffre d'affaires. Ainsi, cet arbitrage atténue légèrement l'impact de la baisse des montants mandatés.

Les 3,7 milliards de F.CFP mandatés directement au premier semestre sont destinés pour moitié aux Travaux Publics (54 %) et pour le tiers aux Etudes (30 %). La branche Bâtiment reçoit quant à elle 16 % des mandatements directs. La dotation pour le Bâtiment comme pour les Travaux Publics est en baisse de 0,5 milliard de F.CFP par rapport au deuxième trimestre 2016 (- 43 % pour le Bâtiment, - 20 % pour les Travaux Publics). La branche Etudes est la seule dont la dotation augmente (+ 0,6 milliard de F.CFP, + 120 %).

Cette évolution dans la répartition des mandatements directs et indirects en fonction des branches bénéficiaires (Bâtiment, Travaux Publics et Etudes) explique en partie la baisse du chiffre d'affaires du Gros Œuvre, et inversement, l'augmentation de celui de la branche Etudes (géomètres, architectes et ingénieurs techniques).

## Importations de matériaux de construction - Indicateurs page 16 : Les importations de matériaux de construction au 2ème trimestre 2017 atteignent 8,1 milliards F.CFP.

Au deuxième trimestre 2017, la valeur CAF des importations de matériaux de construction atteint 8,1 milliards de F.CFP, en hausse de 12,5 % comparé au montant importé à la même période de l'année précédente. En cumul depuis le début de l'année 2017, la valeur CAF des importations de matériaux de construction atteint 16,1 milliards de F.CFP, un niveau atteint dans les années précédant l'entrée en crise du secteur.

Sur les 8,1 milliards de F.CFP de matériaux de construction importés au deuxième trimestre 2017, trois concernent les Moyens et outils de production liés au secteur Construction, soit une progression de 21 %, comparé au deuxième trimestre 2016. Les importations de matériaux de construction liés au Gros Œuvre s'élèvent à 2,5 milliards de F.CFP (+ 7,3 %), celles liées au Second Œuvre à 2,1 milliards de F.CFP (+ 11 %) et celles liées au Génie Civil à 516 millions de F.CFP (- 3,5 %).

Par rapport au deuxième trimestre 2016, les importations de matériaux de construction liées au Gros Œuvre évoluent de façon contrastée. Les importations de Ciment diminuent de 47 % et celles d'Aluminium de 7 %. En revanche, les importations de Bois augmentent de 51 %, celles des Mastics et enduits de 33 % et celles des Eléments fabriqués en ciment de 23 %. Quasiment toutes les importations de matériaux de construction liés au Second Œuvre sont en hausse, parmi lesquelles les Revêtements de sol (+ 31 %), les Portes, fenêtres et volets (+ 30 %) et les Eléments sanitaires (+ 24 %). Les importations de Bitume, matériau lié au Génie Civil, baissent de 40 millions de F.CFP (- 35 %). Cette diminution s'explique par le fait que l'essentiel des importations de ce matériau a été effectué au cours du trimestre précédent.

### Droits et Taxes à l'importation (DTI)

Les droits et taxes à l'importation (DTI) sont assis sur la valeur CAF (Coût Assurance Fret) des importations. La hausse continue des importations de matériaux de construction observée trimestre après trimestre depuis un an a entraîné une augmentation des droits et taxes à l'importation. Ainsi, au cours du seul deuxième trimestre 2017, les importations de matériaux de construction engendrent 2,1 milliards de F.CFP de recette fiscale en hausse de 13 % par rapport au deuxième trimestre 2016. En cumul de janvier à juin, les DTI assis sur les importations de matériaux de construction génèrent 4,3 milliards de F.CFP de recette fiscale, soit 16 % de plus qu'au premier semestre 2016.

Au total, le montant des Droits et Taxes liés aux importations de matériaux de construction au premier semestre 2017 est équivalent à celui mandaté par le Pays dans la filière Construction (4,3 milliards de F.CFP). De fait, les mandatements du Pays pour le secteur construction sont financés par les droits et taxes à l'importation portant sur les seuls matériaux de construction.

En cumul de janvier à septembre, la recette fiscale assise sur les droits et taxes à l'importation (DTI) prélevée sur les matériaux de construction atteint 6,3 milliards de F.CFP. Elle est en hausse de 0,6 milliard de F.CFP par rapport à la même période de 2016 (+ 10,4 %). Le montant mandaté par le Pays dans le secteur Construction est cette fois supérieur aux droits et taxes à l'importation portant sur les matériaux de construction.

## Les indicateurs disponibles au troisième trimestre 2017

### Données Budgétaires du Pays : Des mandatements indirects en nette progression au 3ème trimestre 2017

Au cours du 3ème trimestre 2017, le Pays mandate 4,3 milliards de F.CFP dans la filière Construction. Ce montant est équivalent aux mandatements cumulés sur les deux premiers trimestres. Les mandatements indirects dans la branche Bâtiment atteignent 1,8 milliard de F.CFP, soit 1,3 milliard de F.CFP de plus par rapport au troisième trimestre 2016. Les mandatements directs dévolus à la branche Travaux Publics (1,2 milliard de F.CFP) diminuent par rapport au 3ème trimestre 2016 (- 47,7 %, en baisse d'un milliard de F.CFP). Ce 3ème trimestre se caractérise par un niveau de mandatement élevé portée par une hausse de 1,3 milliard de F.CFP de subventions (+ 155 %) principalement à destination de l'OPH.

En cumul de Janvier à Septembre, le Pays mandate 8,8 milliards de F.CFP dans la filière Construction, en diminution de 0,9 milliard de F.CFP par rapport aux trois premiers trimestres de 2016 (- 9,2 %). Le niveau de mandatement pour la Construction correspond à 81 % des sommes mandatées dans l'économie Polynésienne (hors Opérations financières et écritures d'ordre). Ce ratio est comparable à 2016, inférieurs aux montants mandatés de 2014 et 2015. Les mandatements indirects atteignent leur plus haut niveau depuis 2011, tant en montant qu'en proportion. Les mandatements directs, qui correspondent aux deux tiers restants (5,9 milliards de F.CFP), sont en baisse de 1,4 milliard de F.CFP (- 19,4 %) comparé à la même période de 2016. La part élevée des mandatements indirects pourrait retarder les retombées économiques sur l'emploi et le chiffre d'affaires.

Sur ces 8,8 milliards de F.CFP, la branche Bâtiment reçoit 3,4 milliards de F.CFP (39 % des mandatements), dont 2,3 milliards de mandatements indirects. La branche Travaux Publics perçoit 3,6 milliards de F.CFP (41 % des mandatements). La branche Etudes reçoit 1,8 milliard de F.CFP (20 % des mandatements). Ce montant, en hausse de 57 % par rapport à la même période en 2016, est essentiellement mandaté de façon directe.

### Importations de matériaux de construction : Les moyens de production représentent le tiers des importations de matériaux de construction au 3ème trimestre 2017

Au troisième trimestre 2017, la valeur CAF des importations de matériaux de construction atteint 7,9 milliards de F.CFP, en baisse de 3 % par rapport au deuxième trimestre 2017 (+ 2,8 % comparé au 3ème trimestre 2016). En cumul depuis le début de l'année 2017, la valeur CAF des importations de matériaux de construction atteint 24 milliards de F.CFP, un niveau atteint avant 2007, année de l'entrée en crise du secteur.

Les importations de matériaux de construction sont pour près du tiers consacrées aux Moyens et outils de production (2,8 milliards de F.CFP). Les importations de matériaux de construction liés au Gros Œuvre s'établissent à 2,48 milliards de F.CFP, celles du Second Œuvre à 2 milliards de F.CFP et celles destinées au Génie Civil à 380 millions de F.CFP.

En regard du 3ème trimestre 2016, les importations de matériaux de construction liés au Gros Œuvre sont moindres, ce qui est cohérent avec la baisse de son chiffre d'affaires. Si les importations de Ciment augmentent (+ 34 %), celles relatives aux autres matériaux de construction sont en baisse : - 27 % pour le Fer, - 36 % pour les plâtres et chaux, - 27 % pour le verre ou encore - 8% pour l'Aluminium.

En ce qui concerne les matériaux de construction liés au Second Œuvre, les importations de Revêtements de sol augmentent (+ 18 %), comme celles des Portes, fenêtres et volets (+ 35 %) et des Eléments sanitaires (+ 41 %). A l'inverse, les importations d'Eclairages et luminaires ou de Climatisation diminuent (respectivement - 30 % et - 15 %).

Les importations de Bitume, matériau lié au Génie Civil, augmentent de 30 millions de F.CFP (+ 60 %) au 3ème trimestre 2017 et viennent compenser la baisse de 40 millions de F.CFP du trimestre dernier.

## POIDS DU SECTEUR CONSTRUCTION DANS L'ÉCONOMIE POLYNÉSIEENNE

### Poids du secteur de la Construction

Dans le champs Industrie, Construction, Commerce, Services

#### En termes de chiffre d'affaires déclaré

Source : Contributions - ISPF

7,7%  6,1%  
Jun 2016 Jun 2017

#### En termes d'effectifs salariés déclarés

Source : CPS - ISPF

11,2%  11,3%  
Jun 2016 Jun 2017

#### En termes de masse salariale déclarée

Source : CPS - ISPF

9,1%  9,3%  
T2 2016 T2 2017

#### En termes de volume horaire déclaré

Source : CPS - ISPF

11,3%  11,5%  
T2 2016 T2 2017

#### En termes de montants mandatés (1)

Source : Direction du Budget - ISPF

46,5%  44,9%  
Jan - Jun 2016 Jan - Jun 2017

#### En termes de nombre d'entreprises

Source : ISPF / RTE

17,1%  16,8%  
Jun 2016 Jun 2017

(1) Par rapport aux investissements publics du Pays hors opérations financières et écritures d'ordre



(3) Données de fin de trimestre

### Dernières variations dans la Construction

Période précédente

Année précédente



#### Chiffre d'affaires

10,8%  -9,0%   
T2 2017 / T1 2017 T2 2017 / T2 2016



#### Effectifs salariés

0,5%  4,3%   
(3) T2 2017 / T1 2017 T2 2017 / T2 2016



#### Masse salariale

3,9%  5,2%   
T2 2017 / T1 2017 T2 2017 / T2 2016



#### Volume horaire

5,8%  5,6%   
T2 2017 / T1 2017 T2 2017 / T2 2016

#### Mandatements directs dans la construction

308,6%  -14,4%   
T2 2017 / T1 2017 T2 2017 / T2 2016

#### Imports de matériaux de construction

1,9%  12,1%   
T2 2017 / T1 2017 T2 2017 / T2 2016

#### Index général du BTP

0,2%  0,8%   
Jun 2017 / Mar 2017 Jun 2017 / Jun 2016

## CHAMPS D'ANALYSE

Filière BTP / Construction

- Industries liées au BTP / Construction
- Commerces liés au BTP / Construction
- Secteur du BTP / Construction au sens strict de la NAF (nomenclature d'activité)
  - Branche Bâtiment
    - Activités du Gros Œuvre (y compris promotion immobilières)
    - Activités du Second Œuvre
  - Branche Travaux Publics
    - Activités du Génie Civil
    - Activités des Travaux Spéciaux
- Services liés au BTP / Construction

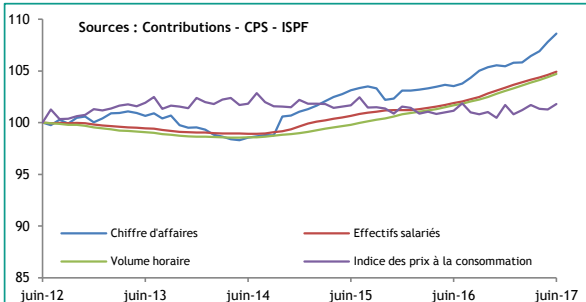




## Evolutions comparées des principaux indicateurs économiques

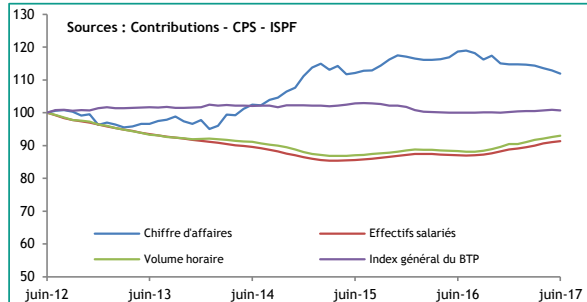
### Principaux indicateurs économiques du champs ICS hors Construction

Base 100 - Juin 2012



### Principaux indicateurs économiques de la Construction

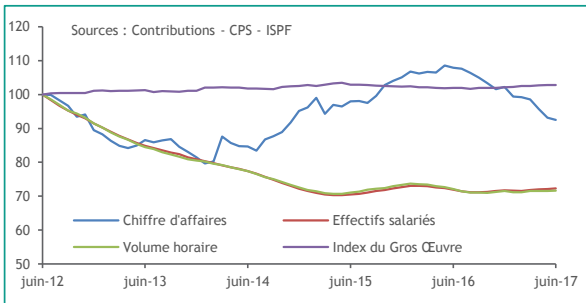
Base 100 - Juin 2012



## Zoom par corps de métiers de la Construction

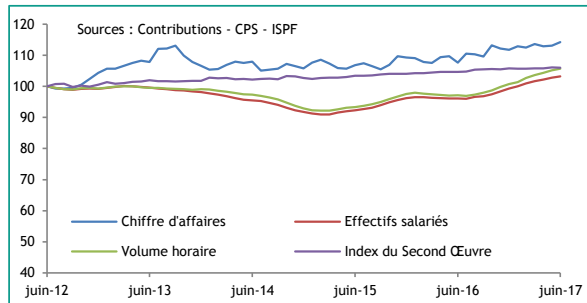
### Principaux indicateurs économiques du Gros Œuvre (1)

Base 100 - Juin 2012



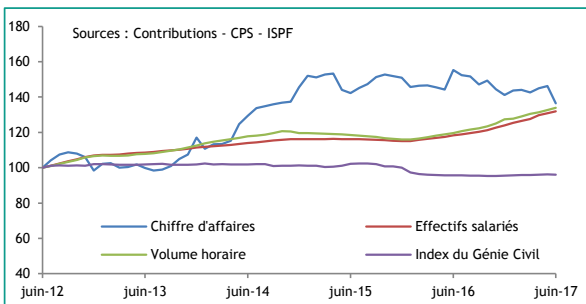
### Principaux indicateurs économiques du Second Œuvre

Base 100 - Juin 2012



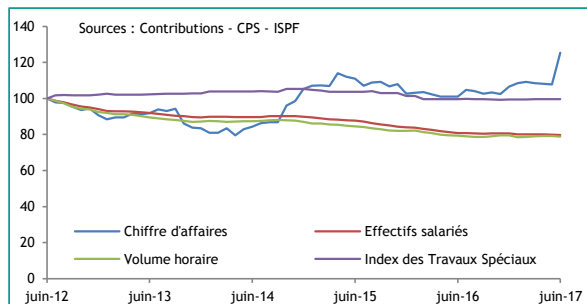
### Principaux indicateurs économiques du Génie Civil

Base 100 - Juin 2012



### Principaux indicateurs économiques des Travaux Spéciaux

Base 100 - Juin 2012



(1) Les indicateurs relatifs au Gros Œuvre incluent systématiquement les activités relatives à la promotion immobilière  
Voir nomenclatures page 34

## Dernières données disponibles sur le secteur de la Construction

### Principaux indicateurs économiques de la Construction

Indicateurs	Période	Unité	Gros Œuvre	Second Œuvre	Génie Civil	Travaux Spéciaux	Total Construction
Nb Entreprises	Sep 2017	Nombre	1 847	2 455	58	196	4 556
Effectifs Salariés	Jun 2017	Nombre	1 624	1 297	1 084	314	4 319
Effectifs Equivalent Temps Plein	Jun 2017	Nombre	1 318	1 162	1 051	265	3 797
Effectifs < 169h mensuelles	Jun 2017	Nombre	888	443	415	161	1 907
<i>Part des effectifs &lt; 169h</i>	Jun 2017	<i>Pourcentage (%)</i>	54,7%	34,2%	38,3%	51,3%	44,2%
Volume Horaire	Jun 2017	Milliers Heures	223	196	178	45	642
Masse Salariale	Jun 2017	Millions F.CFP	302	285	299	61	947
Salaire Moyen	Jun 2017	F.CFP	186 087	219 392	276 021	195 770	219 365
Salaire Médian	Jun 2017	F.CFP	161 750	178 008	213 009	170 627	183 603
CA Sur 12 mois Glissants	Jun 2017 - Jun 2016	Milliards F.CFP	16	16	15	4	50
Nb Assujettis à la TVA	Jun 2017 - Jun 2016	Nombre	387	598	29	117	1 131
CA/Nb Assujettis à la TVA	Jun 2017 - Jun 2016	Millions F.CFP	41	26	500	32	44
Nb Assujettis à la TVA / Nb Entreprises	Jun 2017 - Jun 2016	Pourcentage (%)	21,0%	24,4%	50,0%	59,7%	24,8%

### Principaux indicateurs économiques de la filière BTP

La définition de la filière est donnée en page 23 et les codes NAF rattachés en page 35

Indicateur	Période	Unité	Industrie BTP	Commerce BTP	Services liés au BTP	Total filière BTP hors construction
Nb Entreprises	Sep 2017	Nombre	203	129	8 390	8 722
Effectifs Salariés	Jun 2017	Nombre	802	844	1 017	2 663
Effectifs Equivalent Temps Plein	Jun 2017	Nombre	760	790	706	2 256
Effectifs < 169h mensuelles	Jun 2017	Nombre	210	186	535	931
<i>Part des effectifs &lt; 169h</i>	Jun 2017	<i>Pourcentage (%)</i>	26,2%	22,0%	52,6%	35,0%
Volume Horaire	Jun 2017	Milliers Heures	129	133	119	381
Masse Salariale	Jun 2017	Millions F.CFP	200	212	205	618
Salaire Moyen	Jun 2017	F.CFP	249 975	251 562	201 447	231 945
Salaire Médian	Jun 2017	F.CFP	197 073	191 438	158 172	184 618
CA Sur 12 mois Glissants	Jun 2017 - Jun 2016	Milliards F.CFP	10	26	12	49
Nb Assujettis à la TVA	Jun 2017 - Jun 2016	Nombre	106	93	469	668
CA/Nb Assujettis à la TVA	Jun 2017 - Jun 2016	Millions F.CFP	96	283	27	73
Nb Assujettis à la TVA / Nb Entreprises	Jun 2017 - Jun 2016	Pourcentage (%)	52,2%	72,1%	5,6%	7,7%

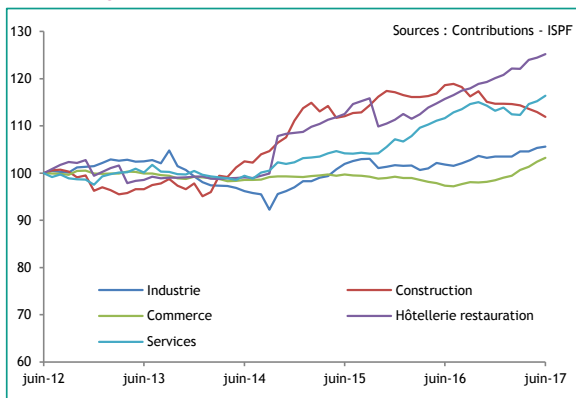


## LES CHIFFRES D'AFFAIRES DANS LE SECTEUR DE LA CONSTRUCTION

### Chiffre d'affaires

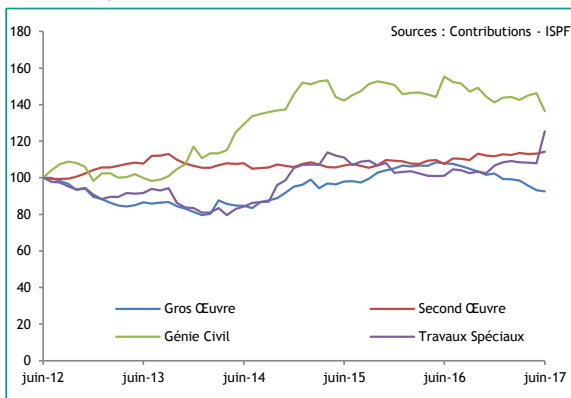
Evolution du chiffre d'affaires par secteur en cumul sur 12 mois glissants

Base 100 - Juin 2012



Evolution du chiffre d'affaires en cumul sur 12 mois glissants par corps de métiers de la Construction

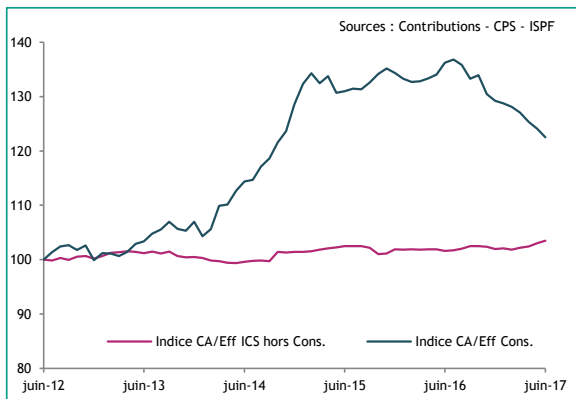
Base 100 - Juin 2012



### Chiffre d'affaires par salarié

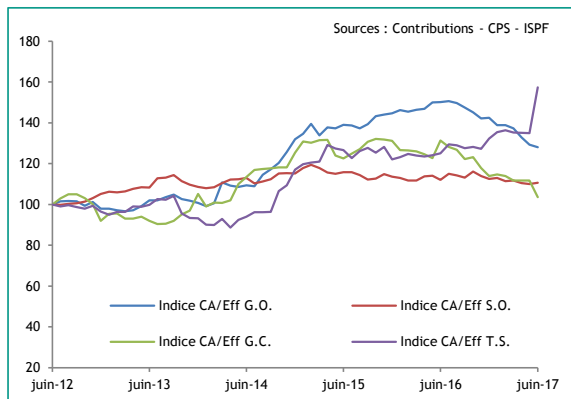
Evolution du chiffre d'affaires par salarié déclaré en cumul sur 12 mois glissants dans le champ ICS hors Construction et dans la Construction

Base 100 - Juin 2012



Evolution du chiffre d'affaires par salarié déclaré en cumul sur 12 mois glissants par corps de métiers de la Construction

Base 100 - Juin 2012



G.O. = Gros Œuvre ; S.O. = Second Œuvre

G.C. = Génie Civil ; T.S. = Travaux spéciaux



## Chiffre d'affaires

Chiffre d'affaires en cumul sur 12 mois glissants par corps de métiers de la Construction

Evolution Jun 2017 - Mar 2017

Unité - Milliards de F.CFP

Sources : Contributions - ISPF	Jun 2016	Sep 2016	Dec 2016	Mar 2017	Jun 2017	En Milliards de F.CFP	En %
<b>Construction</b>	<b>53,1</b>	<b>52,0</b>	<b>51,3</b>	<b>51,1</b>	<b>50,1</b>	<b>-1,0</b>	<b>-2,0%</b>
Gros Œuvre	18,6	18,1	17,7	17,0	16,0	-1,0	-5,9%
Second Œuvre	14,9	15,2	15,5	15,7	15,8	0,1	0,6%
Génie Civil	16,5	15,6	15,0	15,1	14,5	-0,6	-4,0%
Travaux Spéciaux	3,0	3,1	3,2	3,2	3,8	0,6	18,8%
<b>Champ ICS Hors Construction</b>	<b>688,1</b>	<b>698,0</b>	<b>700,8</b>	<b>707,4</b>	<b>721,9</b>	<b>14,5</b>	<b>2,0%</b>
<b>Tous secteurs</b>	<b>823,0</b>	<b>832,9</b>	<b>832,2</b>	<b>839,8</b>	<b>859,6</b>	<b>19,8</b>	<b>2,4%</b>

Chiffre d'affaires en cumul depuis janvier par corps de métiers de la Construction

Evolution : Cumul 2017 - Cumul 2016

Unité - Milliards de F.CFP

Sources : Contributions - ISPF	Jan - Jun 2013	Jan - Jun 2014	Jan - Jun 2015	Jan - Jun 2016	Jan - Jun 2017	En Milliards de F.CFP	En %
<b>Construction</b>	<b>19,0</b>	<b>21,1</b>	<b>21,5</b>	<b>22,2</b>	<b>21,0</b>	<b>-1,2</b>	<b>-5,4%</b>
Gros Œuvre	6,6	7,2	7,7	8,2	6,5	-1,7	-20,7%
Second Œuvre	6,4	6,6	6,7	6,5	6,8	0,3	4,6%
Génie Civil	4,9	6,2	5,8	6,3	5,8	-0,5	-7,9%
Travaux Spéciaux	1,1	1,2	1,3	1,3	1,9	0,6	46,2%
<b>Champ ICS Hors Construction</b>	<b>315,6</b>	<b>309,0</b>	<b>322,8</b>	<b>325,6</b>	<b>346,6</b>	<b>21,0</b>	<b>6,4%</b>
<b>Tous secteurs</b>	<b>373,3</b>	<b>366,7</b>	<b>379,9</b>	<b>386,2</b>	<b>413,6</b>	<b>27,4</b>	<b>7,1%</b>

## Chiffre d'affaires par salarié

Chiffre d'affaires par salarié déclaré en cumul sur 12 mois glissants par corps de métiers de la Construction

Evolution Jun 2017 - Mar 2017

Unité - Millions de F.CFP

Sources : Contributions - CPS - ISPF	Jun 2016	Sep 2016	Dec 2016	Mar 2017	Jun 2017	En Millions de F.CFP	En %
<b>Construction</b>	<b>12,9</b>	<b>12,6</b>	<b>12,3</b>	<b>12,1</b>	<b>11,6</b>	<b>-0,5</b>	<b>-4,1%</b>
Gros Œuvre	11,6	11,4	11,0	10,6	9,9	-0,7	-6,6%
Second Œuvre	12,2	12,4	12,3	12,2	12,1	-0,1	-0,8%
Génie Civil	17,4	16,2	15,1	14,8	13,7	-1,1	-7,4%
Travaux Spéciaux	9,2	9,4	9,7	9,9	11,5	1,6	16,2%
<b>Champ ICS Hors Construction</b>	<b>21,2</b>	<b>21,4</b>	<b>21,3</b>	<b>21,3</b>	<b>21,6</b>	<b>0,3</b>	<b>1,4%</b>
<b>Tous secteurs</b>	<b>13,5</b>	<b>13,6</b>	<b>13,5</b>	<b>13,5</b>	<b>13,8</b>	<b>0,3</b>	<b>2,2%</b>

Chiffre d'affaires par salarié déclaré en cumul depuis janvier par corps de métiers de la Construction

Evolution Cumul 2017 - Cumul 2016

Unité - Millions de F.CFP

Sources : Contributions - CPS - ISPF	Jan - Jun 2013	Jan - Jun 2014	Jan - Jun 2015	Jan - Jun 2016	Jan - Jun 2017	En Millions de F.CFP	En %
<b>Construction</b>	<b>4,4</b>	<b>5,1</b>	<b>5,3</b>	<b>5,5</b>	<b>4,9</b>	<b>-0,6</b>	<b>-10,9%</b>
Gros Œuvre	3,6	4,3	4,8	5,2	4,1	-1,1	-21,2%
Second Œuvre	5,1	5,6	5,6	5,5	5,3	-0,2	-3,6%
Génie Civil	5,6	6,8	6,4	6,5	5,3	-1,2	-18,5%
Travaux Spéciaux	3,1	3,2	3,8	4,0	5,8	1,8	45,0%
<b>Champ ICS Hors Construction</b>	<b>10,0</b>	<b>9,8</b>	<b>10,1</b>	<b>10,0</b>	<b>10,4</b>	<b>0,4</b>	<b>4,0%</b>
<b>Tous secteurs</b>	<b>6,1</b>	<b>6,1</b>	<b>6,3</b>	<b>6,3</b>	<b>6,6</b>	<b>0,3</b>	<b>4,8%</b>



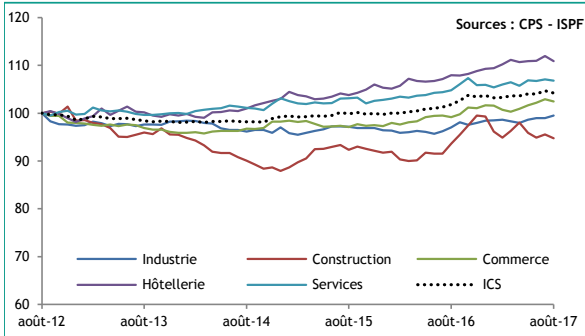


## L'EMPLOI DANS LE SECTEUR DE LA CONSTRUCTION

### Effectifs salariés

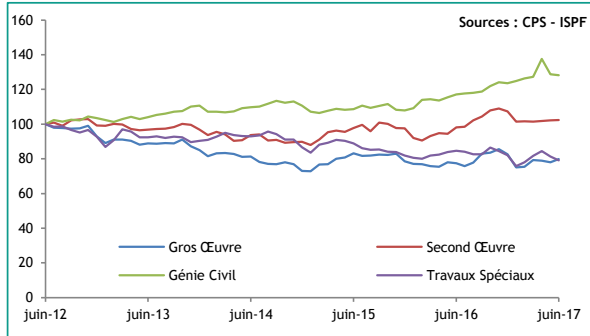
Evolution de l'indice de l'emploi salarié en données corrigées des variations saisonnières

Base 100 - Août 2012



Evolution de l'emploi salarié par corps de métiers de la Construction

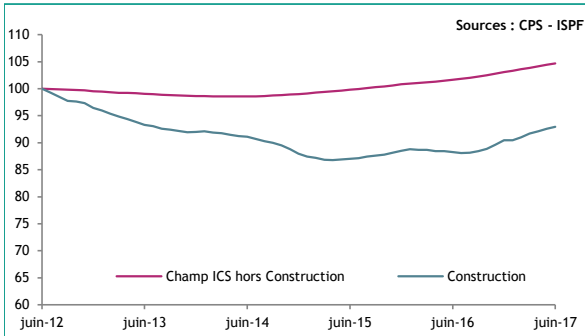
Base 100 - Juin 2012



### Volume horaire

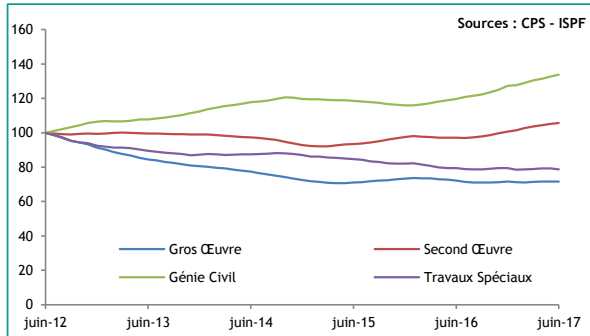
Evolution du volume horaire en cumul sur 12 mois glissants dans le champ ICS hors Construction et dans la Construction

Base 100 - Juin 2012



Evolution du volume horaire en cumul sur 12 mois glissants par corps de métiers de la Construction

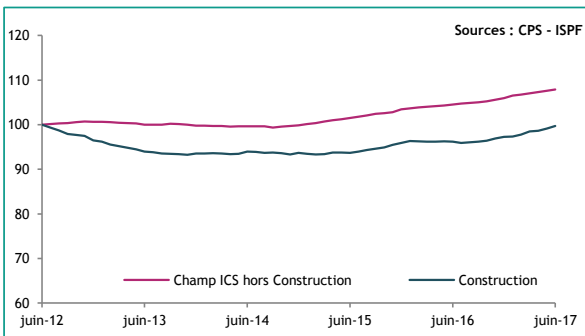
Base 100 - Juin 2012



### Masse salariale

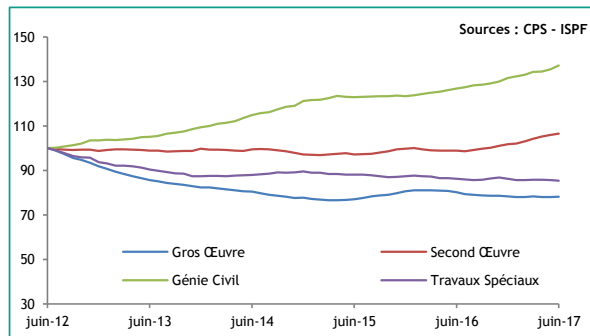
Evolution de la masse salariale en cumul sur 12 mois glissants dans le champ ICS hors Construction et dans la Construction

Base 100 - Juin 2012



Evolution de la masse salariale en cumul sur 12 mois glissants par corps de métiers de la Construction

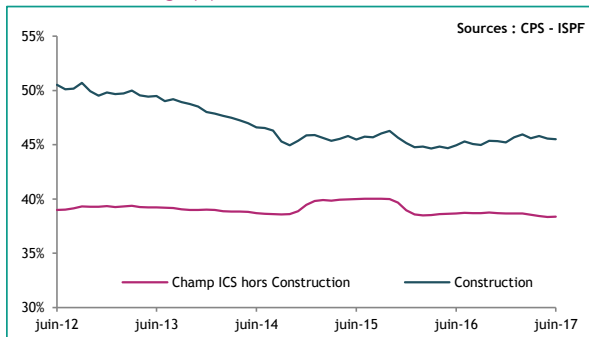
Base 100 - Juin 2012



## Recours au temps partiel

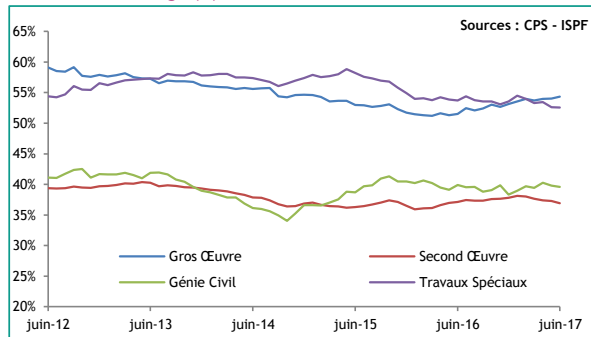
Evolution de la part des salariés déclarés moins de 169 heures sur 12 mois glissants dans le champ ICS hors Construction et dans la Construction

Unité - Pourcentage (%)



Evolution de la part des salariés déclarés moins de 169 heures sur 12 mois glissants par corps de métiers de la Construction

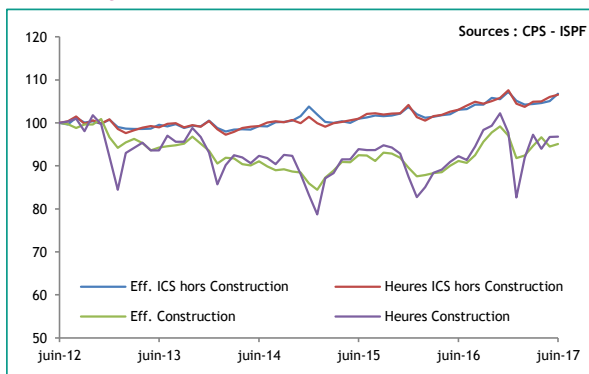
Unité - Pourcentage (%)



## Evolution comparée des effectifs salariés et du volume horaire déclaré

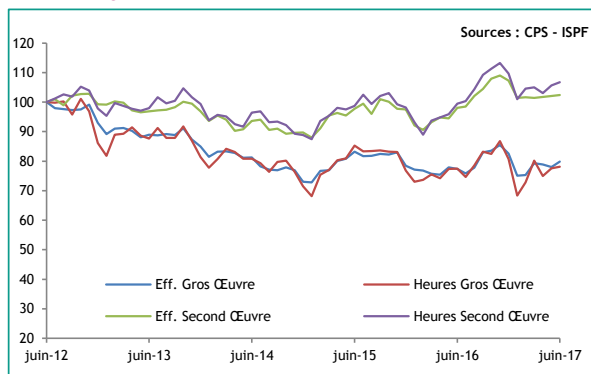
Dans le champs ICS hors Construction et dans la Construction

Base 100 - Juin 2012



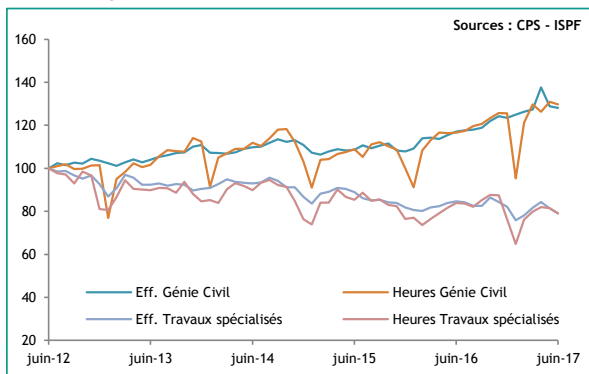
Par corps de métiers de la Construction : Gros Œuvre et Second Œuvre

Base 100 - Juin 2012



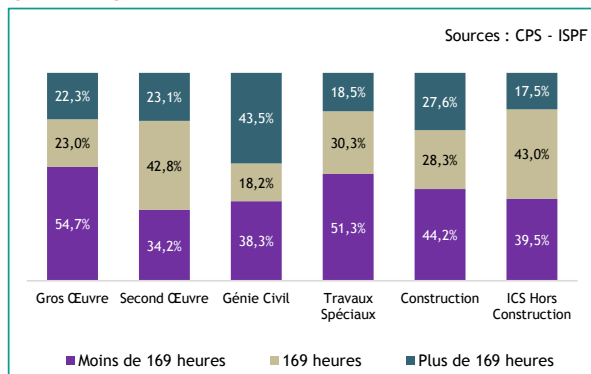
Par corps de métiers de la Construction : Génie Civil et Travaux Spécialisés

Base 100 - Juin 2012



Ventilation des effectifs salariés selon la durée du travail

Situation à Juin 2017



Ventilation des effectifs salariés selon la durée du travail

Situation à Juin 2017

Sources : CPS - ISPF	Moins de 169 heures	169 heures	Plus de 169 heures	TOTAL
Gros Œuvre	888	374	362	1 624
Second Œuvre	443	555	299	1 297
Génie Civil	415	197	472	1 084
Travaux Spéciaux	161	95	58	314
Construction	1 907	1 221	1 191	4 319

Effectifs salariés déclarés et effectifs équivalent temps plein

Effectifs trimestriels moyens déclarés par corps de métiers de la Construction

Evolution Avr 2017 - Jun 2017

Unité - Nombre

/ Avr 2016 - Jun 2016

Sources : CPS - ISPF		Avr 2016 - Jun 2016	Jul 2016 - Sep 2016	Oct 2016 - Dec 2016	Jan 2017 - Mar 2017	Avr 2017 - Jun 2017	En nbr	En %
<b>Construction</b>	Déclarés	4 084	4 220	4 450	4 221	4 333	249	6,1%
	ETP (1)	3 560	3 716	3 912	3 554	3 759	199	5,6%
Gros Œuvre	Déclarés	1 563	1 603	1 704	1 557	1 604	41	2,6%
	ETP	1 288	1 330	1 406	1 245	1 298	10	0,8%
Second Œuvre	Déclarés	1 212	1 287	1 368	1 285	1 292	80	6,6%
	ETP	1 053	1 139	1 213	1 127	1 144	91	8,6%
Génie Civil	Déclarés	976	999	1 042	1 067	1 112	136	13,9%
	ETP	944	966	1 012	935	1 045	101	10,7%
Travaux Spéciaux	Déclarés	332	330	334	311	324	-8	-2,4%
	ETP	273	280	281	246	271	-2	-0,7%
Champ ICS hors Construction	Déclarés	32 602	33 112	33 836	33 328	33 612	1 010	3,1%
	ETP	28 032	28 559	29 029	28 544	28 947	915	3,3%
Tous secteurs	Déclarés	61 256	61 916	62 989	62 025	62 808	1 552	2,5%
	ETP	52 720	53 371	54 135	53 035	53 973	1 253	2,4%

(1) Equivalent temps plein

Masse salariale déclarée

Masse salariale en cumul sur 12 mois glissants par corps de métier de la Construction

Evolution Jun 2017 - Mar 2017

Unité - Millions de F.CFP

Sources : CPS - ISPF	Jun 2016	Sep 2016	Dec 2016	Mar 2017	Jun 2017	En Millions de F.CFP	En %
<b>Construction</b>	10 744	10 744	10 868	11 001	11 138	136	1,2%
Gros Œuvre	3 764	3 702	3 682	3 676	3 672	-4	-0,1%
Second Œuvre	3 072	3 095	3 159	3 234	3 307	72	2,2%
Génie Civil	3 131	3 174	3 250	3 318	3 389	71	2,2%
Travaux Spéciaux	778	774	778	773	770	-3	-0,4%
Champ ICS hors Construction	107 251	107 788	108 744	109 820	110 699	878	0,8%
Tous secteurs	205 765	206 379	207 551	208 851	210 024	1 173	0,6%

Masse salariale en cumul depuis janvier par corps de métiers de la Construction

Evolution Cumul 2017 - Cumul 2016

Unité - Millions de F.CFP

Sources : CPS - ISPF	Jan - Jun 2013	Jan - Jun 2014	Jan - Jun 2015	Jan - Jun 2016	Jan - Jun 2017	En Millions de F.CFP	En %
<b>Construction</b>	5 093	5 135	5 131	5 156	5 426	269	5,2%
Gros Œuvre	1 920	1 829	1 797	1 772	1 763	-9	-0,5%
Second Œuvre	1 516	1 508	1 509	1 485	1 633	148	10,0%
Génie Civil	1 267	1 404	1 444	1 528	1 667	139	9,1%
Travaux Spéciaux	390	394	382	371	363	-8	-2,2%
Champ ICS hors Construction	49 879	49 705	51 404	52 520	54 475	1 955	3,7%
Tous secteurs	98 570	97 831	99 519	101 216	103 689	2 473	2,4%

## Volume horaire déclaré

Volume horaire en cumul sur 12 mois glissants par corps de métiers de la Construction

Evolution Jun 2017 - Mar 2017

Unité - Milliers d'heures

Sources : CPS - ISPF	Jun 2016	Sep 2016	Dec 2016	Mar 2017	Jun 2017	En Milliers d'heures	En %
<b>Construction</b>	<b>7 194</b>	<b>7 208</b>	<b>7 371</b>	<b>7 475</b>	<b>7 576</b>	<b>101</b>	<b>1,4%</b>
Gros Œuvre	2 695	2 655	2 675	2 672	2 677	5	0,2%
Second Œuvre	2 154	2 172	2 234	2 298	2 344	46	2,0%
Génie Civil	1 794	1 834	1 910	1 956	2 007	51	2,6%
Travaux Spéciaux	552	547	552	549	548	-1	-0,3%
<b>Champ ICS hors Construction</b>	<b>56 650</b>	<b>56 975</b>	<b>57 434</b>	<b>57 882</b>	<b>58 346</b>	<b>464</b>	<b>0,8%</b>
<b>Tous secteurs</b>	<b>106 584</b>	<b>106 914</b>	<b>107 564</b>	<b>108 124</b>	<b>108 759</b>	<b>635</b>	<b>0,6%</b>

Volume horaire en cumul depuis janvier par corps de métiers de la Construction

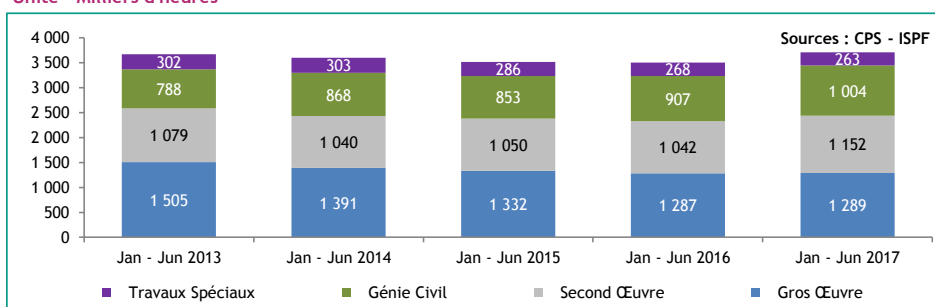
Evolution Cumul 2017 - Cumul 2016

Unité - Milliers d'heures

Sources : CPS - ISPF	Jan - Jun 2013	Jan - Jun 2014	Jan - Jun 2015	Jan - Jun 2016	Jan - Jun 2017	En Milliers d'heures	En %
<b>Construction</b>	<b>3 674</b>	<b>3 601</b>	<b>3 521</b>	<b>3 503</b>	<b>3 708</b>	<b>205</b>	<b>5,9%</b>
Gros Œuvre	1 505	1 391	1 332	1 287	1 289	2	0,2%
Second Œuvre	1 079	1 040	1 050	1 042	1 152	110	10,6%
Génie Civil	788	868	853	907	1 004	97	10,7%
Travaux Spéciaux	302	303	286	268	263	-5	-1,8%
<b>Champ ICS hors Construction</b>	<b>27 343</b>	<b>27 307</b>	<b>27 760</b>	<b>28 236</b>	<b>29 148</b>	<b>912</b>	<b>3,2%</b>
<b>Tous secteurs</b>	<b>52 664</b>	<b>52 364</b>	<b>52 491</b>	<b>53 058</b>	<b>54 253</b>	<b>1 196</b>	<b>2,3%</b>

Volume horaire en cumul depuis janvier par corps de métiers de la Construction

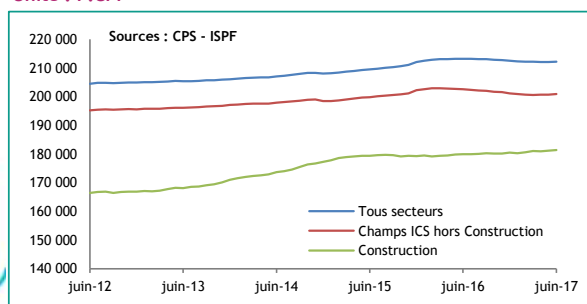
Unité - Milliers d'heures



## Salaire médian

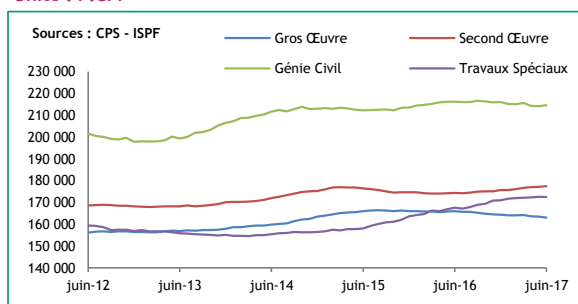
Evolution du salaire médian sur 12 mois glissants tous secteurs confondus dans le champs ICS hors Construction et dans la Construction

Unité : F.CFP



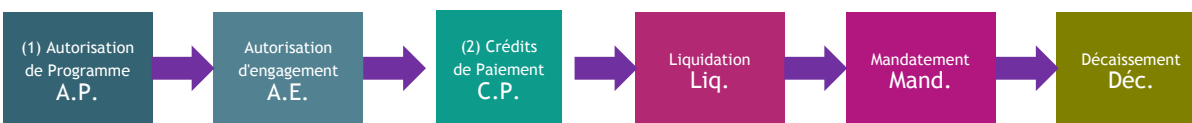
Evolution du salaire médian sur 12 mois glissants par corps de métiers de la Construction

Unité : F.CFP



## DONNÉES BUDGÉTAIRES DU PAYS

### Circuit de dépenses du territoire



(1) Les autorisations de programme sont votées par l'APF et sont susceptibles de modifications lors de collectifs budgétaires

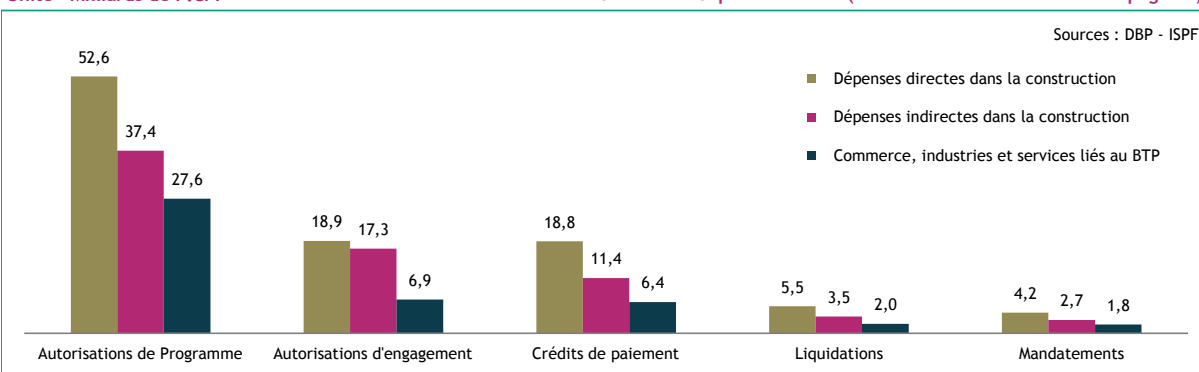
(2) Les crédits de paiements de l'année sont répartis par arrêtés pris en Conseil des Ministres consultables sur LEXPOL (arrêté CM n°3 du 6 janvier 2016)

### De l'objectif à la réalisation...

Evolution des principaux indicateurs budgétaires en cumul sur janvier par nature de dépense

Unité - Milliards de F.CFP

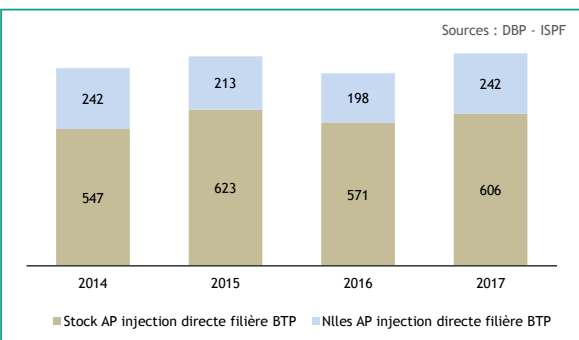
Etat 2017 - Situation à Septembre 2017 (les définitions sont données en page 34)



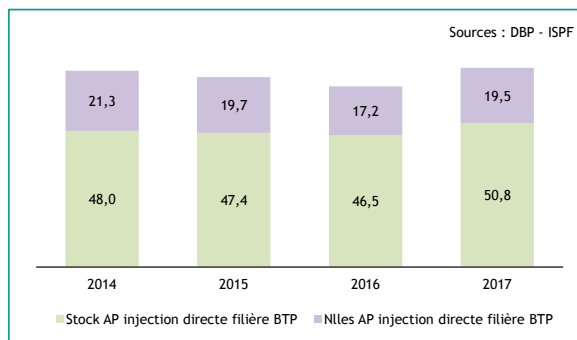
### Evolution annuelle des nouvelles AP

Injection directe dans le BTP (le Pays mandate directement)

Unité - Nombre

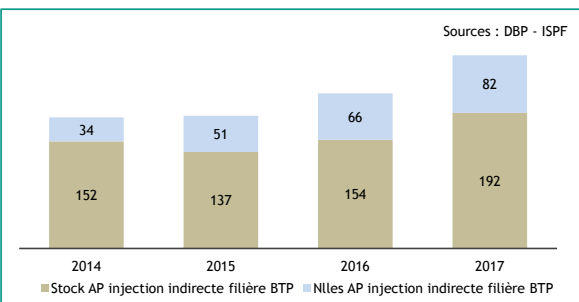


Unité - Milliards de F.CFP

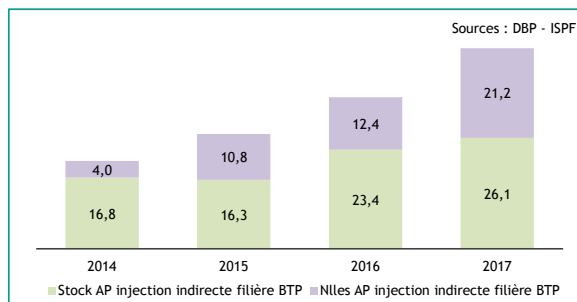


Injection indirecte dans le BTP (le Pays mandate indirectement via des subventions à des tiers)

Unité - Nombre



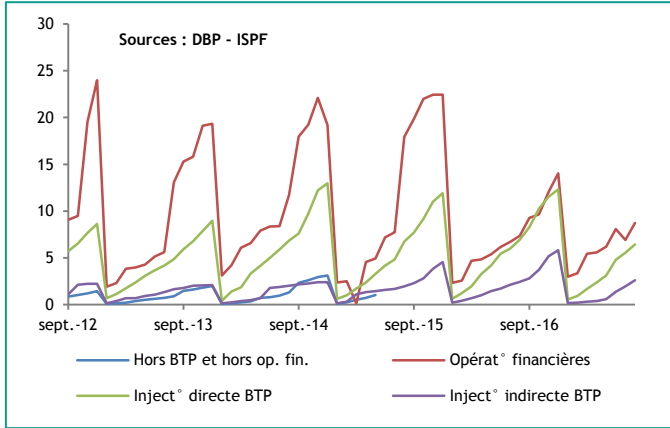
Unité - Milliards de F.CFP



## Evolution des liquidations et mandatements

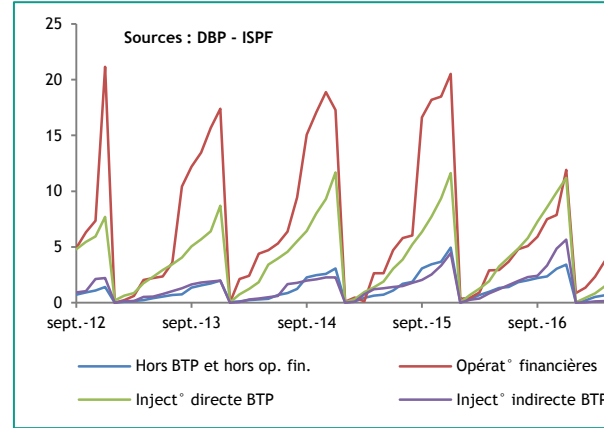
### Evolution des liquidations

Unité - Milliards de F.CFP



### Evolution des mandatements

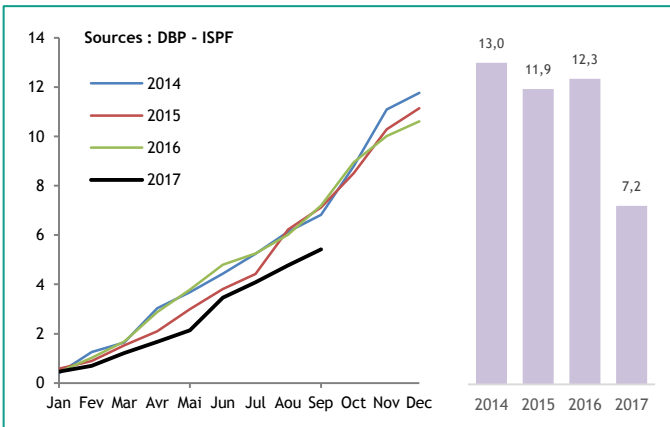
Unité - Milliards de F.CFP



## Examen des injections directes dans le secteur du BTP

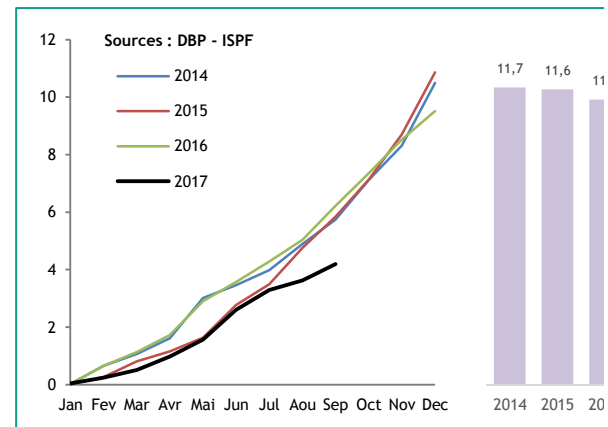
### Rythme mensuel des liquidations

Unité - Milliards de F.CFP



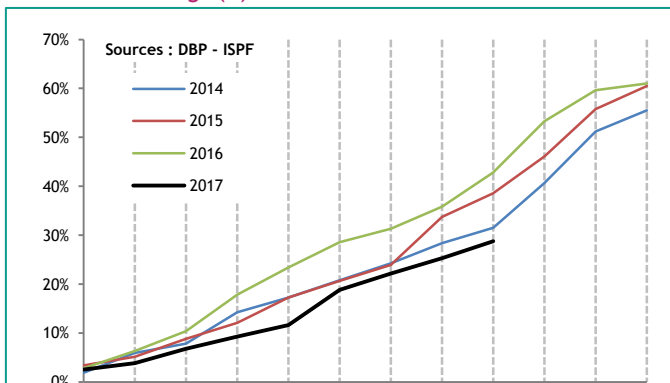
### Rythme mensuel des mandatements

Unité - Milliards de F.CFP



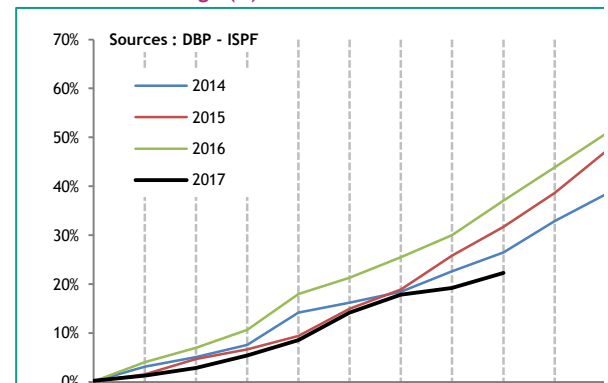
### Evolution du ratio liquidations sur crédits de paiement

Unité - Pourcentage (%)



### Evolution du ratio mandatements sur crédits de paiement

Unité - Pourcentage (%)



## Etat des mandatements

### Evolution trimestrielle des flux de mandatements par nature de dépense

Evolution T3 2017 -  
T2 2017

Unité - Milliards de F.CFP

Sources : DBP - ISPF	T3 2016	T4 2016	T1 2017	T2 2017	T3 2017	Part en % en T3 2017	En Milliards de F.CFP	En %
Dépense dans la filière BTP	4,0	7,2	1,0	3,4	4,4	85,9%	1,0	28,3%
Dépense Directe dans la filière BTP	3,2	3,9	0,8	2,8	2,2	42,6%	-0,6	-22,4%
Bâtiment	0,4	1,0	0,1	0,5	0,4	8,6%	0,0	-9,9%
Travaux publics	2,2	2,3	0,4	1,6	1,2	22,5%	-0,4	-27,9%
Commerce, Industrie, Services liés au BTP	0,6	0,6	0,3	0,7	0,6	11,5%	-0,1	-18,7%
Dépense Indirecte dans la filière BTP	0,8	3,2	0,1	0,6	2,2	43,2%	1,6	260,1%
Bâtiment	0,5	2,6	0,1	0,5	1,8	34,5%	1,3	267,2%
Travaux publics	0,3	0,4	0,0	0,1	0,3	6,4%	0,2	202,6%
Commerce, Industrie, Services liés au BTP	0,1	0,2	0,0	0,0	0,1	2,3%	0,1	373,9%
Dépenses réelles Hors filière BTP*	0,8	1,2	0,5	0,8	0,6	12,0%	-0,2	-23,4%
<b>Total</b>	<b>4,9</b>	<b>8,4</b>	<b>1,5</b>	<b>4,3</b>	<b>5,1</b>	<b>100,0%</b>	<b>0,8</b>	<b>19,4%</b>

\* Egalement hors opérations financières et écritures d'ordre

### Evolution des mandatements en cumul depuis janvier par nature de dépense

Evolution cumul  
2017 - cumul 2016

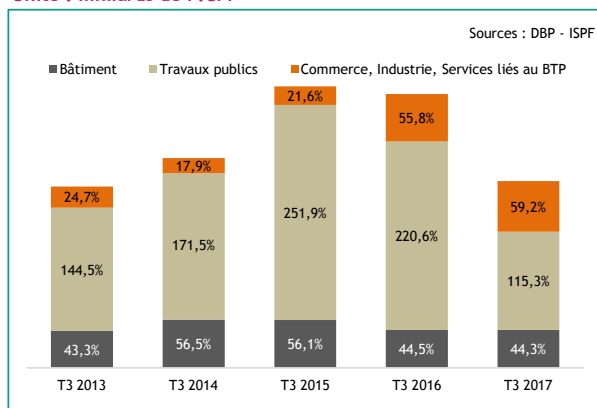
Unité - Milliards de F.CFP

Sources : DBP - ISPF	Jan - Sep 2013	Jan - Sep 2014	Jan - Sep 2015	Jan - Sep 2016	Jan - Sep 2017	Part en % sur Jan - Sep 2017	En Milliards de F.CFP	En %
Dépense dans la filière BTP	6,7	8,4	8,4	9,7	8,8	80,6%	-0,9	-9,2%
Dépense Directe dans la filière BTP	5,0	6,4	6,4	7,3	5,9	53,6%	-1,4	-19,6%
Bâtiment	1,1	1,0	1,4	1,5	1,1	9,7%	-0,5	-30,8%
Travaux publics	3,3	4,8	4,5	4,7	3,1	28,7%	-1,6	-33,1%
Commerce, Industrie, Services liés au BTP	0,6	0,7	0,5	1,1	1,7	15,2%	0,6	56,7%
Dépense Indirecte dans la filière BTP	1,6	2,0	2,0	2,4	3,0	27,0%	0,5	22,1%
Bâtiment	0,7	1,1	1,4	1,4	2,3	21,3%	0,9	64,9%
Travaux publics	0,8	0,7	0,5	0,9	0,5	4,4%	-0,4	-46,1%
Commerce, Industrie, Services liés au BTP	0,1	0,1	0,1	0,1	0,1	1,3%	0,0	19,4%
Dépenses réelles Hors filière BTP*	1,3	2,3	3,1	2,2	1,9	17,7%	-0,3	-12,5%
<b>Total</b>	<b>8,0</b>	<b>10,7</b>	<b>11,5</b>	<b>11,9</b>	<b>10,9</b>	<b>100,0%</b>	<b>-1,0</b>	<b>-8,2%</b>

\* Egalement hors opérations financières et écritures d'ordre

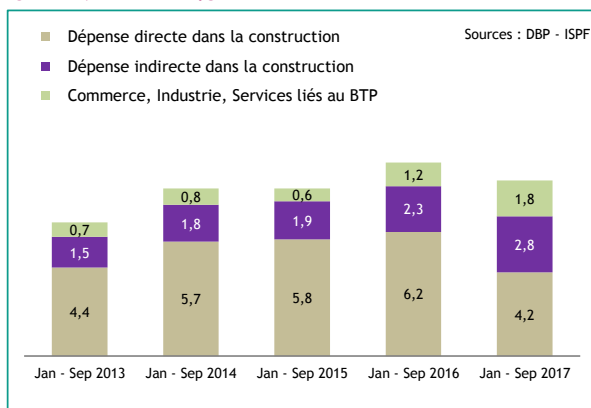
### Ventilation des mandatements pour l'injection directe dans le BTP - historique du T3 sur les 5 dernières années

Unité : milliards de F.CFP



### Evolution des mandatements en cumul depuis janvier par nature de dépense

Unité - Milliards de F.CFP

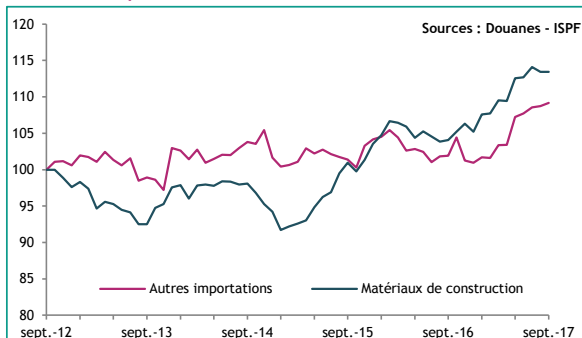


## IMPORTATIONS DE MATÉRIAUX DE CONSTRUCTION

### Importations en valeur CAF (Coût Assurance Fret)

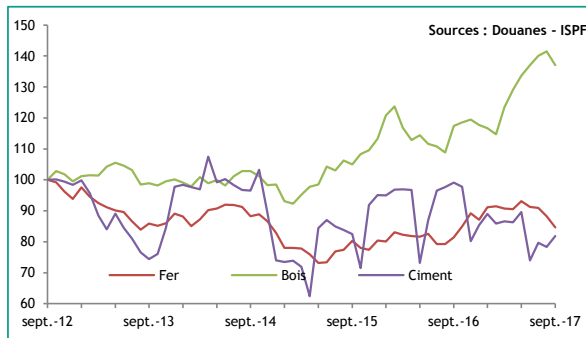
Evolution en cumul sur 12 mois glissants des importations de matériaux de construction et des autres importations

Base 100 - Septembre 2012



Evolution en cumul sur 12 mois glissants des importations des principaux matériaux de construction

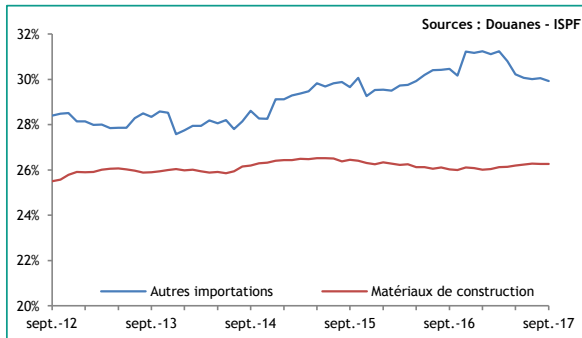
Base 100 - Septembre 2012



### Droits et taxes à l'importation

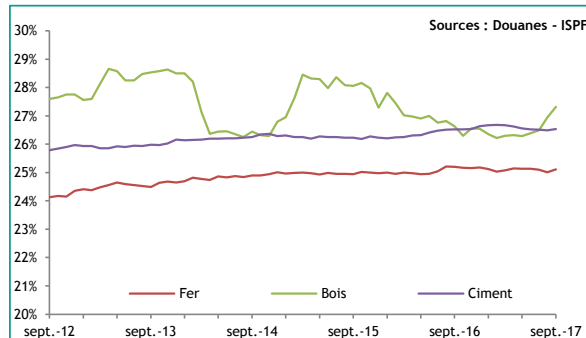
Evolution en cumul sur 12 mois glissants de la part des DTI dans les importations (matériaux de construction et autres importations)

Unité : Pourcentage



Evolution en cumul sur 12 mois glissants de la part des DTI dans les importations des principaux matériaux de construction

Unité : Pourcentage



Evolution des montants de Droits et Taxes à l'Importation (DTI)

Unité - Millions de F.CFP

Sources : Douanes - ISPF	T3 2016	T4 2016	T1 2017	T2 2017	T3 2017	En Millions de F.CFP	En %	Part en %
Matériaux de construction	2 004,7	1 990,9	2 113,7	2 138,9	2 069,6	-69,3	-3,2%	16,3%
Hors matériaux de construction	10 267,8	11 782,5	10 084,4	10 104,9	10 614,6	509,7	5,0%	83,7%
<b>Total Importations</b>	<b>12 272,4</b>	<b>13 773,4</b>	<b>12 198,1</b>	<b>12 243,9</b>	<b>12 684,2</b>	<b>440,3</b>	<b>3,6%</b>	<b>100,0%</b>
Contrib. des matériaux de construction aux recettes DTI	16,3%	14,5%	17,3%	17,5%	16,3%			
Part des DTI Assis sur les matériaux de construction	26,1%	26,2%	26,4%	26,3%	26,2%			

Evolution T3 2017 - T2  
2017



## Importations en valeur CAF (Coût Assurance Fret)

Evolution des importations des principaux matériaux de construction

Evolution T3 2017 / T3  
2016

Unité - Millions de F.CFP

Sources : Douanes - ISPF	T3 2016	T4 2016	T1 2017	T2 2017	T3 2017	Part en %	En Millions de F.CFP	En %
<b>Total matériaux de construction</b>	<b>7 686,8</b>	<b>7 613,0</b>	<b>7 993,4</b>	<b>8 142,8</b>	<b>7 903,9</b>	<b>100%</b>	<b>217,1</b>	<b>2,8%</b>
Aluminium	312,5	212,7	299,7	260,7	287,4	3,6%	-25,1	-8,0%
Fer	1 087,2	1 122,0	1 043,6	872,2	788,7	10,0%	-298,5	-27,5%
Verre	86,0	43,1	58,8	49,8	62,5	0,8%	-23,5	-27,3%
Bois	675,2	647,9	736,9	857,3	675,4	8,5%	0,2	0,0%
Ciment	332,4	343,3	182,9	206,4	445,7	5,6%	113,3	34,1%
Matériaux minéraux	33,1	46,5	30,0	45,1	35,0	0,4%	1,9	5,7%
Éléments fabriqués en ciment	89,4	89,5	137,9	108,3	90,6	1,1%	1,2	1,3%
Plâtres et chaux	7,8	2,8	8,0	7,4	5,0	0,1%	-2,8	-35,9%
Bitume	50,2	57,1	68,4	74,1	80,2	1,0%	30,0	59,8%
Dérivés pétroliers autres que carburants	122,9	182,4	172,1	140,4	164,6	2,1%	41,7	33,9%
Colle	39,2	33,9	25,1	46,0	37,5	0,5%	-1,7	-4,3%
Mastics et enduits	67,6	76,4	70,7	95,9	68,3	0,9%	0,7	1,0%
Peintures, vernis et colorants	172,6	166,9	219,5	201,1	146,7	1,9%	-25,9	-15,0%
Produits chimiques gazeux	16,7	28,7	14,9	20,6	24,7	0,3%	8,0	47,9%
Produits chimiques liquides	97,8	129,0	88,4	106,9	108,1	1,4%	10,3	10,5%
Produits chimiques solides	0,0	0,3	0,0	0,0	0,8	0,0%	0,8	-
Équipements en plastique et en caoutchouc pour la construction	426,2	439,6	423,1	445,4	442,2	5,6%	16,0	3,8%
Éléments explosifs	1,4	0,2	0,1	0,0	0,0	0,0%	-1,4	-100,0%
Équipements électriques et électroniques	861,4	846,9	1 091,8	1 027,2	1 053,7	13,3%	192,3	22,3%
Moteurs, pompes et transformateurs	844,5	756,0	782,3	816,1	873,4	11,1%	28,9	3,4%
Plomberie	205,0	186,9	174,4	185,9	195,1	2,5%	-9,9	-4,8%
Clouterie et Visserie	119,2	113,6	132,4	116,2	112,1	1,4%	-7,1	-6,0%
Machines - outils	762,4	680,6	870,3	1 167,9	902,2	11,4%	139,8	18,3%
Tuyauterie plastique	204,4	164,0	224,7	167,1	205,9	2,6%	1,5	0,7%
Portes, fenêtres, volets	64,8	61,8	76,1	74,2	87,5	1,1%	22,7	35,0%
Revêtements de sol	400,6	442,2	412,3	471,8	472,4	6,0%	71,8	17,9%
Chauffe-eau et climatisation	267,0	334,5	295,5	232,3	228,1	2,9%	-38,9	-14,6%
Éléments Sanitaires	38,6	58,7	48,1	46,3	54,4	0,7%	15,8	40,9%
Produits espaces verts	140,4	210,0	170,9	174,0	144,6	1,8%	4,2	3,0%
Eclairage et luminaires	125,0	113,3	105,3	101,8	87,7	1,1%	-37,3	-29,8%
Maisons en kit	35,5	22,4	29,2	24,6	23,5	0,3%	-12,0	-33,8%
<b>Hors matériaux de construction</b>	<b>32 661,8</b>	<b>38 912,1</b>	<b>32 110,5</b>	<b>36 788,0</b>	<b>34 529,9</b>		<b>1 868,1</b>	<b>5,7%</b>
<b>Total importations</b>	<b>40 348,6</b>	<b>46 525,1</b>	<b>40 103,9</b>	<b>44 938,8</b>	<b>42 433,8</b>		<b>2 085,2</b>	<b>5,2%</b>
Part des importations de matériaux de construction dans le total des importations	19,1%	16,4%	19,9%	18,1%	18,6%			

## Principaux pays d'importation des matériaux de construction

Pays d'importation des principaux matériaux de construction - Situation au troisième trimestre 2017

Unité - Millions de F.CFP

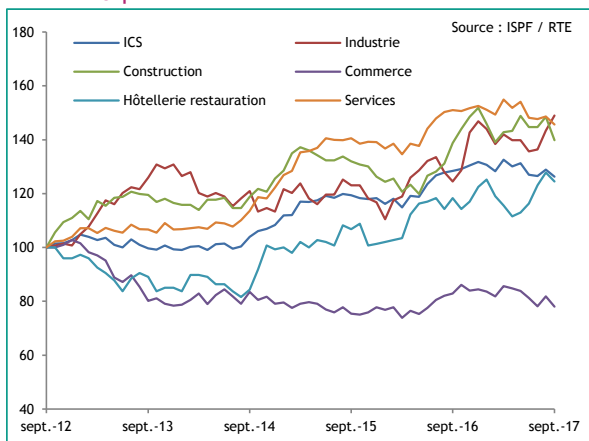
Sources : Douanes - ISPF	1 Fer	2 Bois	3 Ciment	Total 1+2+3	Autres Mat. de construct °	Part en %	Autres Importat °	Total Importat °	Part en %
France	380,3	172,2	37,8	590,4	2 049,0	34%	7 973,6	10 612,9	25%
Chine	124,7	62,2	0,0	186,9	833,4	14%	3 548,3	4 568,6	11%
Etats-Unis d'Amérique	10,3	122,8	11,6	144,7	554,2	9%	3 975,1	4 674,0	11%
Allemagne	37,1	4,2	1,2	42,5	356,4	6%	1 206,8	1 605,7	4%
Italie	33,5	0,0	8,9	42,5	354,1	6%	993,4	1 390,0	3%
Nouvelle-Zélande	84,6	103,4	141,5	329,4	218,6	4%	2 729,2	3 277,3	8%
Viêt Nam	8,4	0,0	72,3	80,7	44,2	1%	287,0	411,9	1%
Malaisie	15,3	12,4	0,9	28,6	35,7	1%	231,5	295,7	1%
Indonésie	0,1	43,3	168,8	212,2	17,1	0%	181,1	410,4	1%
Autres Pays	94,4	154,9	2,7	251,9	1 531,4	26%	13 403,9	15 187,3	36%
<b>Total</b>	<b>788,7</b>	<b>675,4</b>	<b>445,7</b>	<b>1 909,8</b>	<b>5 994,1</b>	<b>100%</b>	<b>34 529,9</b>	<b>42 433,8</b>	<b>100%</b>

## DÉMOGRAPHIE DES ENTREPRISES

### Inscriptions d'entreprises au Répertoire des Entreprises (RTE)

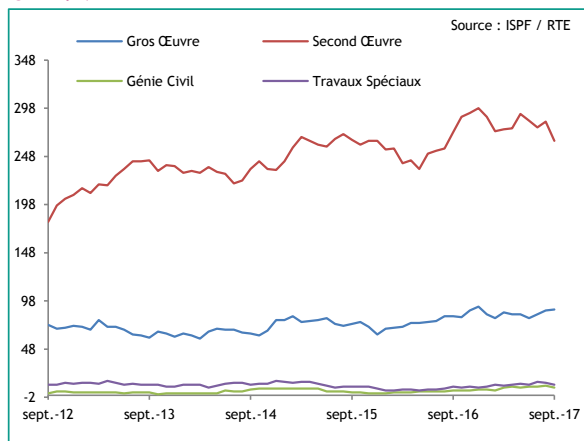
Evolution du nombre d'inscriptions en cumul sur 12 mois glissants

Base100 - Septembre 2012



Evolution du nombre d'inscriptions en cumul sur 12 mois glissants par corps de métiers de la Construction

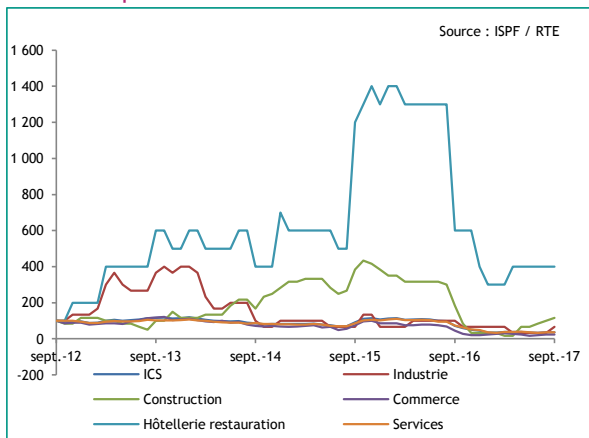
Unité : Nombre



### Radiations d'entreprises au Répertoire des Entreprises (RTE)

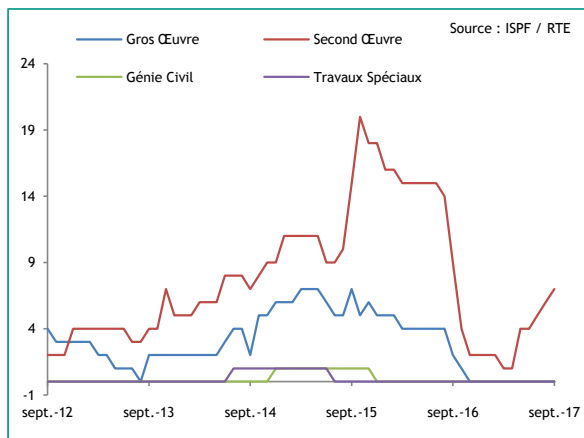
Evolution du nombre de radiations en cumul sur 12 mois glissants

Base100 - Septembre 2012



Evolution du nombre de radiations en cumul sur 12 mois glissants par corps de métiers de la Construction

Unité : Nombre



## Inscriptions d'entreprises

Evolution du nombre de créations d'entreprises par grands secteurs d'activité

Unité - Nombre

Evolution T3 2017 - T2 2017

Source : ISPF / RTE	T3 2016	T4 2016	T1 2017	T2 2017	T3 2017	En Nombre	En %
Industrie	37	58	51	48	56	8	16,7%
Construction	119	101	74	91	106	15	16,5%
Gros Œuvre	18	27	17	18	27	9	50,0%
Second Œuvre	95	71	50	69	74	5	7,2%
Génie Civil	2	2	3	2	1	-1	-50,0%
Travaux Spéciaux	4	1	4	2	4	2	100,0%
Commerce	126	106	93	92	109	17	18,5%
Hôtellerie, restauration	51	42	29	49	63	14	28,6%
Services	476	392	421	382	448	66	17,3%
ICS	802	694	664	655	774	119	18,2%

## Radiations d'entreprises

Evolution du nombre de radiations d'entreprises par grands secteurs d'activité

Unité - Nombre

Evolution T3 2017 - T2 2017

Source : ISPF / RTE	T3 2016	T4 2016	T1 2017	T2 2017	T3 2017	En Nombre	En %
Industrie	0	1	0	0	1	1	-
Construction	0	1	0	3	3	0	0,0%
Gros Œuvre	0	0	0	0	0	0	-
Second Œuvre	0	1	0	3	3	0	0,0%
Génie Civil	0	0	0	0	0	0	-
Travaux Spéciaux	0	0	0	0	0	0	-
Commerce	0	1	4	0	2	2	-
Hôtellerie, restauration	0	2	0	1	0	-1	-100,0%
Services	9	8	7	8	8	0	0,0%
ICS	9	13	11	12	14	2	16,7%

## Solde d'inscriptions et de radiations d'entreprises

Evolution du solde trimestriel net de créations d'entreprises par grands secteurs d'activité

Unité - Nombre

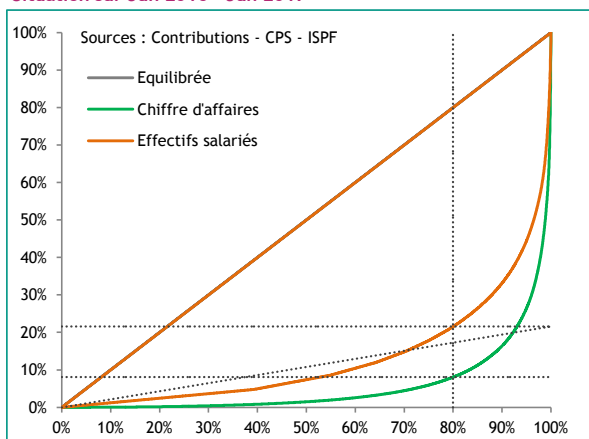
Evolution T3 2017 - T2 2017

Source : ISPF / RTE	T3 2016	T4 2016	T1 2017	T2 2017	T3 2017	En Nombre	En %
Industrie	37	57	51	48	55	7	14,6%
Construction	119	100	74	88	103	15	17,0%
Gros Œuvre	18	27	17	18	27	9	50,0%
Second Œuvre	95	70	50	66	71	5	7,6%
Génie Civil	2	2	3	2	1	-1	-50,0%
Travaux Spéciaux	4	1	4	2	4	2	100,0%
Commerce	126	105	89	92	107	15	16,3%
Hôtellerie, restauration	51	40	29	48	63	15	31,3%
Services	467	384	414	374	440	66	17,6%
ICS	681	586	583	562	665	103	18,3%

## Concentration des entreprises\* (Voir méthode de lecture en dernière page)

### Dans le champ ICS hors Construction

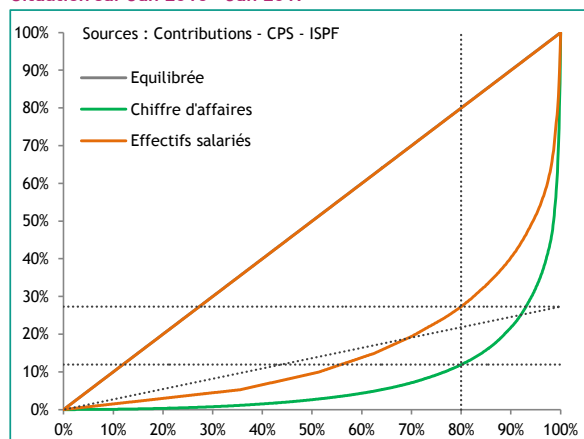
Situation sur Jun 2016 - Jun 2017



80 % du chiffre d'affaires réalisé par 8 % des entreprises  
80 % des effectifs salariés employés par 22 % des entreprises

### Dans la Construction

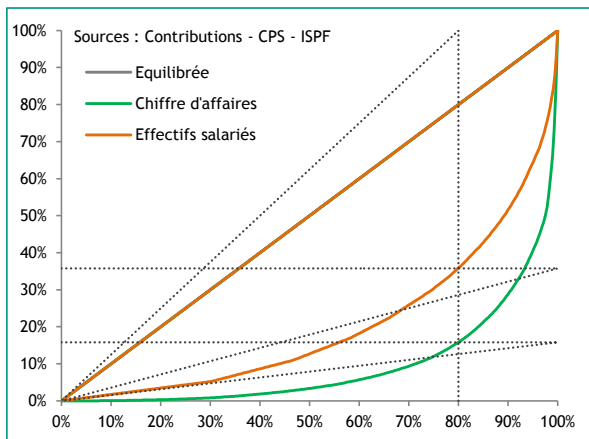
Situation sur Jun 2016 - Jun 2017



80 % du chiffre d'affaires réalisé par 12 % des entreprises  
80 % des effectifs salariés employés par 27 % des entreprises

### Dans le Gros Œuvre

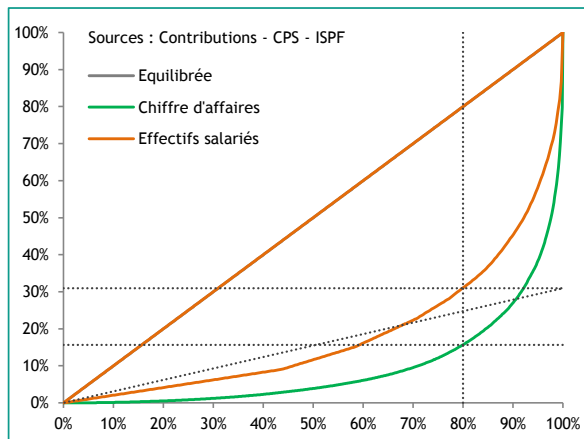
Situation sur Jun 2016 - Jun 2017



80 % du chiffre d'affaires réalisé par 16 % des entreprises  
80 % des effectifs salariés employés par 36 % des entreprises

### Dans le Second Œuvre

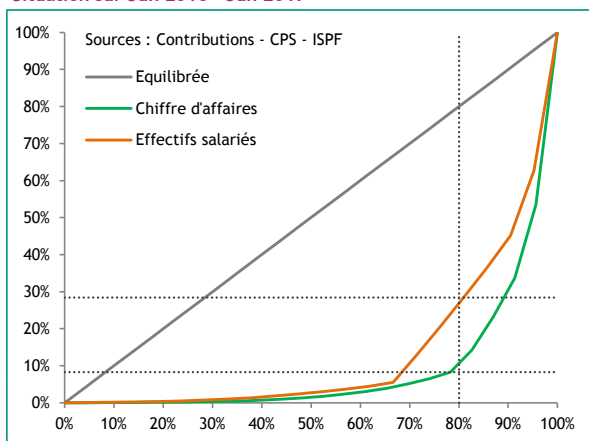
Situation sur Jun 2016 - Jun 2017



80 % du chiffre d'affaires réalisé par 16 % des entreprises  
80 % des effectifs salariés employés par 31 % des entreprises

### Dans le Génie Civil

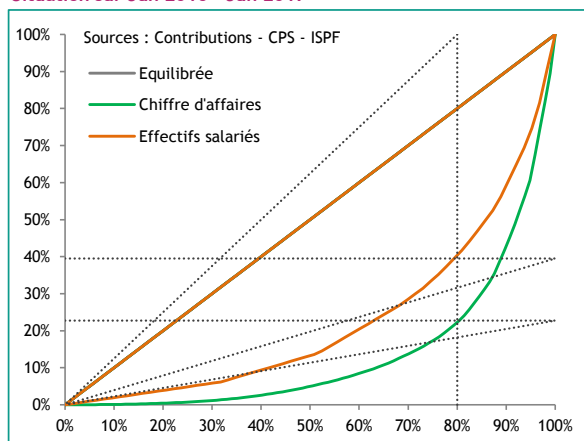
Situation sur Jun 2016 - Jun 2017



80 % du chiffre d'affaires réalisé par 8 % des entreprises  
80 % des effectifs salariés employés par 28 % des entreprises

### Dans les Travaux Spéciaux

Situation sur Jun 2016 - Jun 2017



80 % du chiffre d'affaires réalisé par 23 % des entreprises  
80 % des effectifs salariés employés par 40 % des entreprises

\* La concentration en chiffre d'affaires est définie par rapport aux seules entreprises assujetties à la TVA

## Répartition des entreprises actives par forme juridique

Répartition des entreprises actives par forme juridique dans le champ ICS hors Construction et dans la Construction

Unité - Nombre

Situation à : Septembre 2017

Source : ISPF / RTE	Champ ICS hors Construction		Construction		Total	
	En Nombre	En %	En Nombre	En %	En Nombre	En %
Personnes physiques	18 385	80,9%	3 065	67,3%	21 451	78,6%
Entreprise unipersonnelle (dont E.U.R.L.)	886	3,9%	145	3,2%	1 031	3,8%
Sociétés	3 387	14,9%	1 078	23,7%	4 465	16,4%
Administrations	-	0,0%	-	0,0%	-	0,0%
Autres formes juridiques	72	0,3%	268	5,9%	340	1,2%
Indéterminé	-	0,0%	-	0,0%	-	0,0%
<b>TOTAL</b>	<b>22 730</b>		<b>4 556</b>		<b>27 287</b>	
<b>Part des sociétés et EURL</b>	<b>18,8%</b>		<b>26,8%</b>		<b>20,1%</b>	
<b>Poids du secteur de la construction en nombre d'entreprises</b>			<b>16,7%</b>			

Répartition des entreprises actives par forme juridique dans les corps de métiers de la Construction

Unité - Nombre

Situation à : Septembre 2017

Source : ISPF / RTE	Gros Œuvre	Second Œuvre	Génie Civil	Travaux Spéciaux	Total
Personnes physiques	600	2 295	31	139	3 065
Entreprise unipersonnelle (dont E.U.R.L.)	80	43	3	19	145
Sociétés	901	117	23	37	1 078
Administrations	-	-	-	-	-
Autres formes juridiques	266	-	1	1	268
Indéterminé	-	-	-	-	-
<b>TOTAL</b>	<b>1 847</b>	<b>2 455</b>	<b>58</b>	<b>196</b>	<b>4 556</b>
<b>Part des sociétés et EURL</b>	<b>53,1%</b>	<b>6,5%</b>	<b>44,8%</b>	<b>28,6%</b>	<b>26,8%</b>
<b>Poids des corps de métier en nombre d'entreprises</b>	<b>40,5%</b>	<b>53,9%</b>	<b>1,3%</b>	<b>4,3%</b>	<b>100,0%</b>

## Assujettissement des entreprises à la TVA

Nombre d'entreprises actives assujetties à la TVA en cumul sur 12 mois glissants par grands secteurs d'activité

Unité - Nombre

Variations en %

Sources : Contributions - ISPF	T2 2016	T3 2016	T4 2016	T1 2017	T2 2017	T2 2017 / T1 2017	T2 2017 / T2 2016
Industrie	889	897	883	889	877	-1,3%	-1,3%
Construction	1 179	1 176	1 150	1 136	1 127	-0,8%	-4,4%
Gros Œuvre	434	424	403	396	387	-2,3%	-10,8%
Second Œuvre	604	614	609	602	597	-0,8%	-1,2%
Génie Civil	22	23	26	27	29	7,4%	31,8%
Travaux Spéciaux	120	116	114	114	117	2,6%	-2,5%
Commerce	2 237	2 219	2 182	2 174	2 144	-1,4%	-4,2%
Hôtellerie, restauration	930	935	916	911	904	-0,8%	-2,8%
Services	3 194	3 195	3 177	3 208	3 188	-0,6%	-0,2%
ICS	8 175	8 162	8 054	8 058	7 988	-0,9%	-2,3%

## Taux d'assujettissement des entreprises à la TVA

Pourcentage d'entreprises actives assujetties à la TVA en cumul sur 12 mois glissants par grands secteurs d'activité

Unité - Pourcentage (%)

Variations en %

Sources : Contributions - ISPF	T2 2016	T3 2016	T4 2016	T1 2017	T2 2017	T2 2017 / T1 2017	T2 2017 / T2 2016
Industrie	32,5%	32,6%	31,9%	31,8%	31,1%	-1,9%	-4,0%
Construction	24,3%	23,9%	23,1%	22,7%	22,3%	-1,5%	-8,0%
Gros Œuvre	22,1%	21,7%	20,5%	20,1%	19,6%	-2,4%	-11,4%
Second Œuvre	22,8%	22,7%	22,1%	21,7%	21,2%	-2,0%	-7,0%
Génie Civil	44,9%	44,2%	47,3%	45,0%	47,5%	5,6%	5,9%
Travaux Spéciaux	58,0%	55,8%	54,5%	54,3%	55,2%	1,7%	-4,8%
Commerce	39,6%	39,1%	38,2%	37,9%	37,4%	-1,4%	-5,6%
Hôtellerie, restauration	41,7%	41,6%	40,2%	40,1%	39,6%	-1,2%	-4,9%
Services	12,7%	12,6%	12,3%	12,3%	12,0%	-1,8%	-5,5%
ICS	29,6%	29,1%	28,5%	28,2%	27,7%	-1,6%	-6,4%

## Entreprises et effectifs salariés

Répartition des entreprises par effectifs salariés et par secteurs d'activité

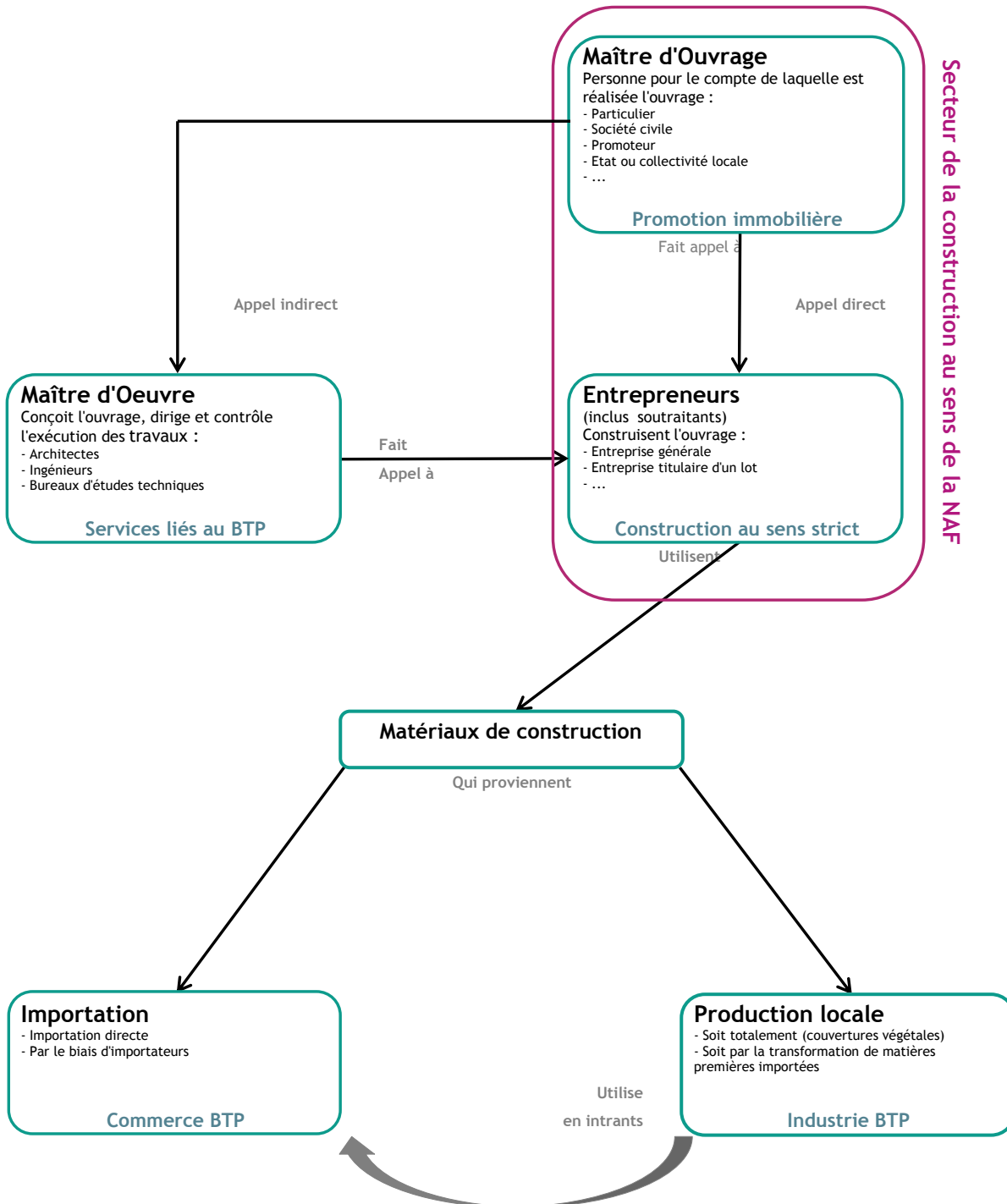
Unité - Nombre d'entreprises

Situation à : Juin 2017

Sources : CPS - ISPF	Aucun Salarié	1 à 4 salariés	5 à 19 salariés	20 salariés et plus	Total
Construction	4 045	306	154	36	4 541
Gros Œuvre	1 628	119	81	15	1 843
Second Œuvre	2 240	148	50	12	2 450
Génie Civil	38	8	5	6	57
Travaux Spéciaux	139	31	18	3	191
ICS Hors Construction	18 993	2 268	981	291	22 533
Tous Secteurs	59 021	4 617	1 467	480	65 585

## FILIÈRE DU BÂTIMENT ET DES TRAVAUX PUBLICS

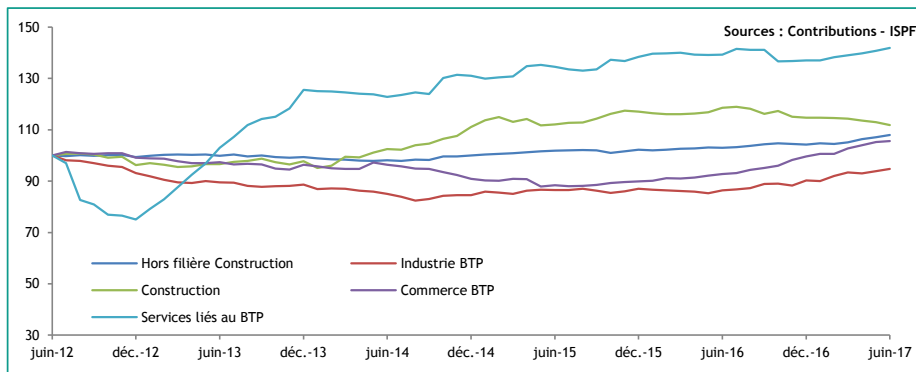
### Description de la filière BTP



## Chiffre d'affaires

Evolution du chiffre d'affaires en cumul sur 12 mois glissants dans la filière BTP

Base100 - Juin 2012



Chiffre d'affaires en cumul sur 12 mois glissants dans la filière BTP

Unité - Milliards de F.CFP

Evolution T2 2017 - T1 2017

Sources : Contributions - ISPF	T2 2016	T3 2016	T4 2016	T1 2017	T2 2017	En Milliards de F.CFP	En %
Industrie BTP	9,3	9,6	9,7	10,0	10,2	0,2	1,5%
Construction	53,2	52,2	51,5	51,3	50,3	-1,1	-2,1%
Commerce BTP	23,1	23,7	24,8	25,6	26,3	0,7	2,7%
Services liés au BTP	12,3	12,5	12,1	12,3	12,6	0,3	2,0%
<b>Sous Total filière BTP</b>	<b>97,9</b>	<b>97,9</b>	<b>98,2</b>	<b>99,3</b>	<b>99,3</b>	<b>0,0</b>	<b>0,0%</b>
ICS Hors filière BTP	689,1	699,0	701,7	708,3	722,8	14,4	2,0%
<b>TOTAL</b>	<b>787,0</b>	<b>796,9</b>	<b>799,9</b>	<b>807,6</b>	<b>822,1</b>	<b>14,4</b>	<b>1,8%</b>

Chiffre d'affaires en cumul depuis janvier dans la filière BTP

Unité - Milliards de F.CFP

Evolution Cumul 2017 - Cumul 2016

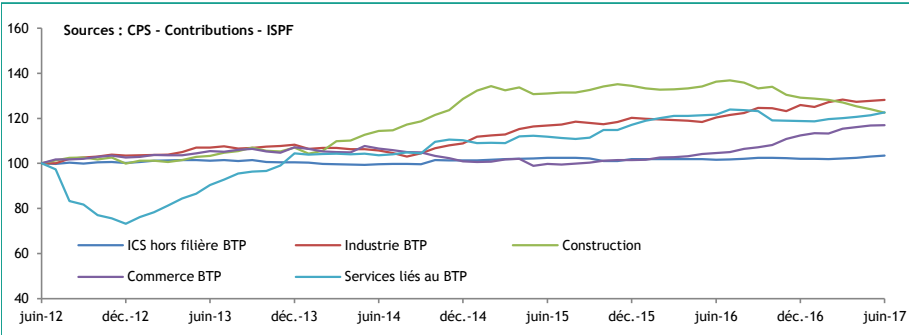
Sources : Contributions - ISPF	Jan - Jun 2013	Jan - Jun 2014	Jan - Jun 2015	Jan - Jun 2016	Jan - Jun 2017	En Milliards de F.CFP	En %
Industrie BTP	4,4	4,0	4,2	4,2	4,7	0,5	11,7%
Construction	19,0	21,1	21,5	22,2	21,0	-1,3	-5,7%
Commerce BTP	11,2	11,2	10,6	11,2	12,7	1,5	13,2%
Services liés au BTP	5,3	5,0	5,3	5,4	5,8	0,4	8,0%
<b>Sous Total filière BTP</b>	<b>39,9</b>	<b>41,3</b>	<b>41,7</b>	<b>43,0</b>	<b>44,2</b>	<b>1,1</b>	<b>2,6%</b>
ICS Hors filière BTP	315,6	309,0	322,8	325,6	346,6	21,0	6,5%
<b>TOTAL</b>	<b>355,5</b>	<b>350,3</b>	<b>364,4</b>	<b>368,6</b>	<b>390,7</b>	<b>22,1</b>	<b>6,0%</b>



## Chiffre d'affaires par salarié

### Evolution du chiffre d'affaires par salarié dans la filière BTP

Base 100 - Juin 2012



### Chiffre d'affaires par salarié en cumul sur 12 mois glissants dans la filière du BTP

Unité - Millions de F.CFP

Evolution T2 2017 - T1 2017

Sources : Contributions - CPS - ISPF	T2 2016	T3 2016	T4 2016	T1 2017	T2 2017	En Millions de F.CFP	En %
Industrie BTP	12,3	12,7	12,9	13,1	13,1	0,0	-0,2%
Construction	13,0	12,7	12,3	12,1	11,7	-0,4	-3,5%
Commerce BTP	28,3	29,0	30,4	31,2	31,7	0,5	1,5%
Services liés au BTP	12,0	12,1	11,7	11,8	12,1	0,2	2,0%
<b>Sous Total filière BTP</b>	<b>16,4</b>	<b>16,6</b>	<b>16,8</b>	<b>17,1</b>	<b>17,1</b>	<b>0,1</b>	<b>0,4%</b>
ICS Hors filière BTP	21,2	21,4	21,3	21,3	21,6	0,3	1,3%
<b>TOTAL</b>	<b>18,8</b>	<b>19,0</b>	<b>19,1</b>	<b>19,2</b>	<b>19,4</b>	<b>0,2</b>	<b>0,9%</b>

### Chiffre d'affaires par salarié en cumul depuis janvier dans la filière du BTP

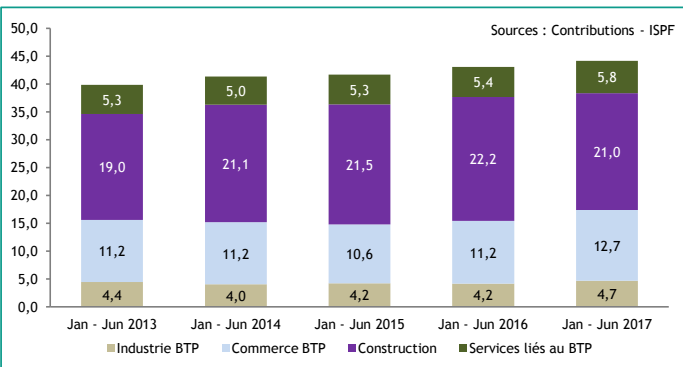
Unité - Millions de F.CFP

Evolution Cumul 2017 - Cumul 2016

Sources : Contributions - CPS - ISPF	Jan - Jun 2013	Jan - Jun 2014	Jan - Jun 2015	Jan - Jun 2016	Jan - Jun 2017	En Millions de F.CFP	En %
Industrie BTP	5,1	4,9	5,6	5,6	5,9	0,3	4,8%
Construction	4,4	5,1	5,3	5,5	4,9	-0,6	-11,0%
Commerce BTP	13,5	13,4	13,1	14,0	15,2	1,3	9,1%
Services liés au BTP	4,8	4,7	4,9	5,3	5,7	0,4	7,1%
<b>Sous Total filière BTP</b>	<b>7,0</b>	<b>7,0</b>	<b>7,2</b>	<b>7,6</b>	<b>7,9</b>	<b>0,3</b>	<b>4,3%</b>
ICS Hors filière BTP	10,0	9,8	10,1	10,0	10,4	0,3	3,3%
<b>TOTAL</b>	<b>8,5</b>	<b>8,4</b>	<b>8,7</b>	<b>8,8</b>	<b>9,1</b>	<b>0,3</b>	<b>3,7%</b>

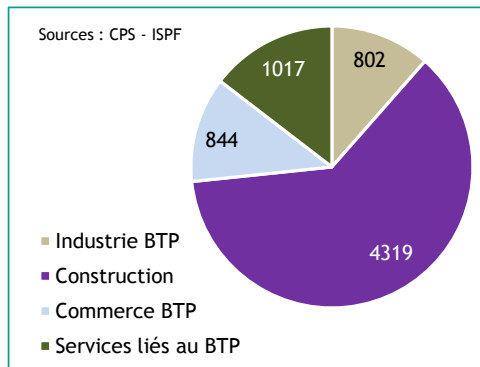
### Chiffre d'affaires en cumul depuis janvier dans la filière BTP

Unité - Milliards de F.CFP



### Répartition des effectifs salariés dans la filière BTP

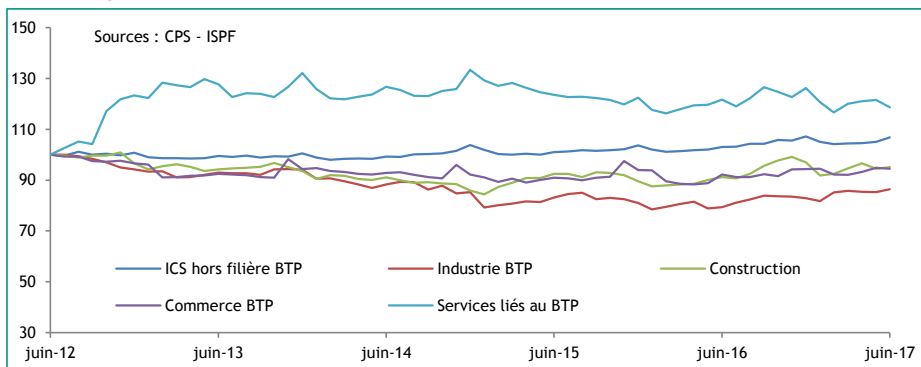
Situation à : Juin 2017 / Unité - Nombre



## Effectifs salariés déclarés à la CPS

### Evolution des effectifs salariés dans la filière BTP

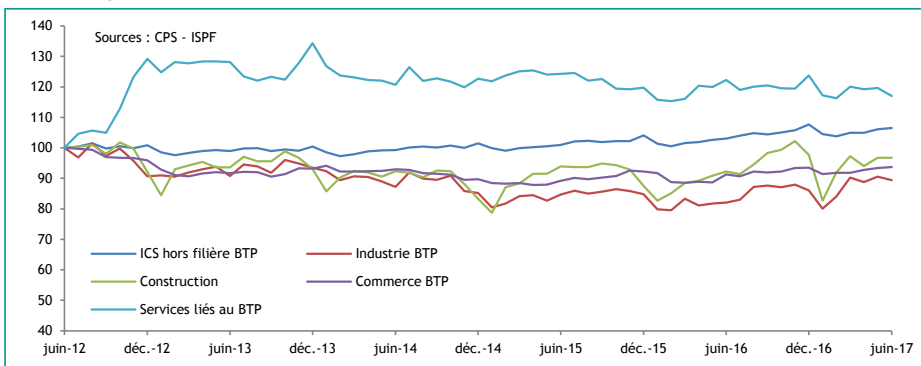
Base 100 - Juin 2012



## Effectifs salariés en équivalent temps plein

### Evolution des effectifs salariés équivalent temps plein dans la filière BTP

Base 100 - Juin 2012



## Comparaison effectifs salariés et effectifs en équivalent temps plein

### Effectifs salariés mensuel moyens dans la filière du BTP

Unité - Nombre

Evolution Avr 2017 - Jun 2017 / Avr 2016 - Jun 2016

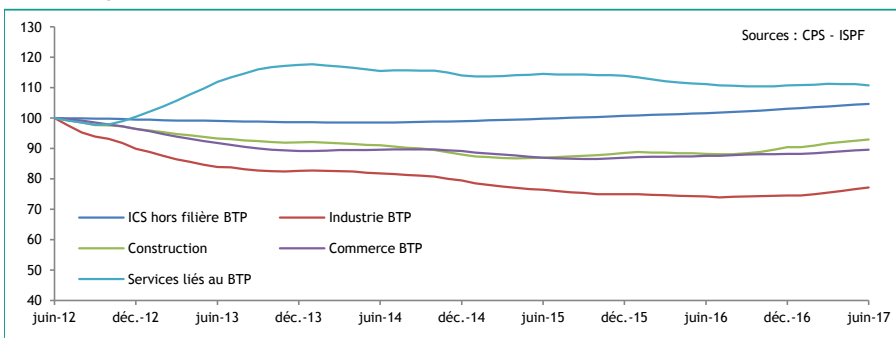
Sources : CPS - ISPF		Avr 2016 - Jun 2016	Jul 2016 - Sep 2016	Oct 2016 - Dec 2016	Jan 2017 - Mar 2017	Avr 2017 - Jun 2017	En Nombre	En %
Industrie BTP	Déclarés	741	765	773	781	795	54	7,3%
	ETP (1)	695	731	740	722	762	67	9,6%
Construction	Déclarés	4 084	4 220	4 450	4 221	4 333	249	6,1%
	ETP	3 560	3 716	3 913	3 554	3 760	199	5,6%
Commerce BTP	Déclarés	801	817	834	829	841	40	5,0%
	ETP	755	772	784	773	786	31	4,1%
Services liés au BTP	Déclarés	1 030	1 050	1 067	1 021	1 032	2	0,2%
	ETP	729	723	729	711	715	-13	-1,8%
Sous Total filière BTP	Déclarés	6 656	6 852	7 124	6 852	7 001	345	5,2%
	ETP	5 739	5 943	6 166	5 759	6 023	284	4,9%
ICS Hors filière BTP	Déclarés	32 602	33 112	33 836	33 328	33 612	1 010	3,1%
	ETP	28 032	28 560	29 029	28 544	28 948	916	3,3%
TOTAL	Déclarés	39 258	39 964	40 960	40 180	40 613	1 355	3,5%
	ETP	44 997	45 907	47 126	45 939	46 636	1 639	3,6%

(1) Equivalent temps plein

## Volume horaire

### Evolution du volume horaire en cumul sur 12 mois glissants dans la filière BTP

Base 100 - Juin 2012



### Volume horaire en cumul sur 12 mois glissants dans la filière BTP

Unité - Milliers d'heures

### Evolution T2 2017 - T1 2017

Sources : CPS - ISPF	T2 2016	T3 2016	T4 2016	T1 2017	T2 2017	En Milliers d'heures	En %
Industrie BTP	1 440	1 442	1 448	1 464	1 499	34,2	2,3%
Construction	7 194	7 208	7 371	7 475	7 576	101,0	1,4%
Commerce BTP	1 543	1 550	1 555	1 563	1 579	15,7	1,0%
Services liés au BTP	1 465	1 455	1 459	1 466	1 459	-6,8	-0,5%
<b>Sous Total filière BTP</b>	<b>11 642</b>	<b>11 655</b>	<b>11 833</b>	<b>11 969</b>	<b>12 113</b>	<b>144,1</b>	<b>1,2%</b>
ICS Hors filière BTP	56 650	56 975	57 434	57 882	58 346	464,2	0,8%
<b>TOTAL</b>	<b>68 293</b>	<b>68 629</b>	<b>69 267</b>	<b>69 851</b>	<b>70 459</b>	<b>608,3</b>	<b>0,9%</b>

### Volume horaire en cumul depuis janvier dans la filière BTP

Unité - Milliers d'heures

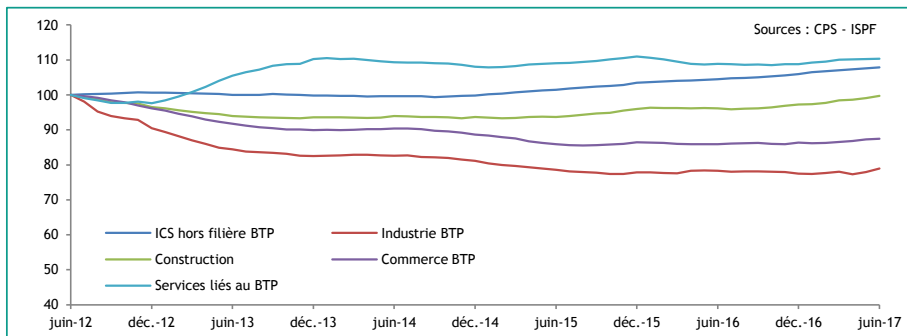
### Evolution Cumul 2017 - Cumul 2016

Sources : CPS - ISPF	Jan - Jun 2013	Jan - Jun 2014	Jan - Jun 2015	Jan - Jun 2016	Jan - Jun 2017	En Milliers d'heures	En %
Industrie BTP	792	775	717	701	752	51,1	7,3%
Construction	3 674	3 601	3 521	3 503	3 708	205,0	5,9%
Commerce BTP	783	792	755	766	790	24,2	3,2%
Services liés au BTP	780	753	759	723	723	-0,3	0,0%
<b>Sous Total filière BTP</b>	<b>6 030</b>	<b>5 922</b>	<b>5 751</b>	<b>5 694</b>	<b>5 974</b>	<b>279,9</b>	<b>4,9%</b>
ICS Hors filière BTP	27 343	27 307	27 760	28 236	29 148	912,0	3,2%
<b>TOTAL</b>	<b>33 373</b>	<b>33 229</b>	<b>33 511</b>	<b>33 930</b>	<b>35 122</b>	<b>1 191,9</b>	<b>3,5%</b>

## Masse salariale déclarée à la CPS

### Evolution de la masse salariale en cumul sur 12 mois glissants dans la filière BTP

Base 100 - Juin 2012



### Masse salariale en cumul sur 12 mois glissants dans la filière BTP

Unité - Milliards de F.CFP

Evolution T2 2017 - T1 2017

Sources : CPS - ISPF	T2 2016	T3 2016	T4 2016	T1 2017	T2 2017	En Milliards de F.CFP	En %
Industrie BTP	2,2	2,2	2,1	2,2	2,2	0,0	1,2%
Construction	10,7	10,7	10,9	11,0	11,1	0,1	1,2%
Commerce BTP	2,5	2,5	2,5	2,5	2,5	0,0	1,1%
Services liés au BTP	2,4	2,4	2,4	2,4	2,5	0,0	0,3%
<b>Sous Total filière BTP</b>	<b>17,8</b>	<b>17,8</b>	<b>17,9</b>	<b>18,1</b>	<b>18,3</b>	<b>0,2</b>	<b>1,1%</b>
ICS Hors filière BTP	107,3	107,8	108,7	109,8	110,7	0,9	0,8%
<b>TOTAL</b>	<b>125,1</b>	<b>125,6</b>	<b>126,7</b>	<b>127,9</b>	<b>129,0</b>	<b>1,1</b>	<b>0,8%</b>

### Masse salariale en cumul depuis janvier dans la filière BTP

Unité - Milliards de F.CFP

Evolution Cumul 2017 - Cumul 2016

Sources : CPS - ISPF	Jan - Jun 2013	Jan - Jun 2014	Jan - Jun 2015	Jan - Jun 2016	Jan - Jun 2017	En Milliards de F.CFP	En %
Industrie BTP	1,1	1,1	1,0	1,0	1,1	0,0	3,7%
Construction	5,1	5,1	5,1	5,2	5,4	0,3	5,2%
Commerce BTP	1,3	1,3	1,2	1,2	1,2	0,0	2,7%
Services liés au BTP	1,2	1,2	1,2	1,2	1,2	0,0	3,0%
<b>Sous Total filière BTP</b>	<b>8,7</b>	<b>8,7</b>	<b>8,6</b>	<b>8,6</b>	<b>8,9</b>	<b>0,4</b>	<b>4,4%</b>
ICS Hors filière BTP	49,9	49,7	51,4	52,5	54,5	2,0	3,7%
<b>TOTAL</b>	<b>58,6</b>	<b>58,4</b>	<b>60,0</b>	<b>61,1</b>	<b>63,4</b>	<b>2,3</b>	<b>3,8%</b>

## Démographie des entreprises

## Nombre d'inscriptions dans la filière BTP

Evolution T3 2017 - T2 2017

Unité - Nombre

Source : ISPF / RTE	T3 2016	T4 2016	T1 2017	T2 2017	T3 2017	En Nombre	En %
Industrie BTP	1	-	2	3	3	0	0,0%
Construction	119	101	74	91	106	15	16,5%
Commerce BTP	3	1	-	2	3	1	50,0%
Services liés au BTP	118	138	168	128	142	14	10,9%
<b>Sous Total filière BTP</b>	<b>241</b>	<b>240</b>	<b>244</b>	<b>224</b>	<b>254</b>	<b>30</b>	<b>13,4%</b>
ICS Hors filière BTP	662	585	565	550	651	101	18,4%
<b>TOTAL</b>	<b>903</b>	<b>825</b>	<b>809</b>	<b>774</b>	<b>905</b>	<b>131</b>	<b>16,9%</b>

## Nombre de radiations dans la filière BTP

Evolution T3 2017 - T2 2017

Unité - Nombre

Source : ISPF / RTE	T3 2016	T4 2016	T1 2017	T2 2017	T3 2017	En Nombre	En %
Industrie BTP	-	-	-	-	-	-	-
Construction	-	1	-	3	3	0	0,0%
Commerce BTP	-	-	-	-	-	-	-
Services liés au BTP	6	2	8	5	1	-4	-80,0%
<b>Sous Total filière BTP</b>	<b>6</b>	<b>3</b>	<b>8</b>	<b>8</b>	<b>4</b>	<b>-4</b>	<b>-50,0%</b>
ICS Hors filière BTP	9	11	10	8	11	3	37,5%
<b>TOTAL</b>	<b>15</b>	<b>14</b>	<b>18</b>	<b>16</b>	<b>15</b>	<b>-1</b>	<b>-6,3%</b>

## Evolution du solde trimestriel net de créations d'entreprises dans la filière du BTP

Evolution T3 2017 - T2 2017

Unité - Nombre

Source : ISPF / RTE	T3 2016	T4 2016	T1 2017	T2 2017	T3 2017	En Nombre	En %
Industrie BTP	1	-	2	3	3	0	0,0%
Construction	119	100	74	88	103	15	17,0%
Commerce BTP	3	1	-	2	3	1	50,0%
Services liés au BTP	112	136	160	123	141	18	14,6%
<b>Sous Total filière BTP</b>	<b>235</b>	<b>237</b>	<b>236</b>	<b>216</b>	<b>250</b>	<b>34</b>	<b>15,7%</b>
ICS Hors filière BTP	653	574	555	542	640	98	18,1%
<b>TOTAL</b>	<b>1123</b>	<b>1048</b>	<b>1027</b>	<b>974</b>	<b>1140</b>	<b>166</b>	<b>17,0%</b>

## Evolution du solde net de créations d'entreprises en cumul sur 12 mois glissants dans la filière du BTP

Evolution Cumul 2017 - Cumul  
2016

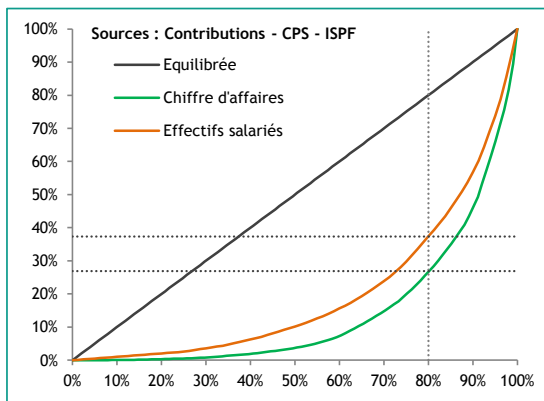
Unité - Nombre

Source : ISPF / RTE	T3 2013	T3 2014	T3 2015	T3 2016	T3 2017	En Nombre	En %
Industrie BTP	2	12	8	3	8	5	166,7%
Construction	312	306	328	358	365	7	2,0%
Commerce BTP	4	5	8	3	6	3	100,0%
Services liés au BTP	346	374	321	398	560	162	40,7%
<b>Sous Total filière BTP</b>	<b>664</b>	<b>697</b>	<b>665</b>	<b>762</b>	<b>939</b>	<b>177</b>	<b>23,2%</b>
ICS Hors filière BTP	1 723	1 849	2 116	2 302	2 311	9	0,4%
<b>TOTAL</b>	<b>2 387</b>	<b>2 546</b>	<b>2 781</b>	<b>3 064</b>	<b>3 250</b>	<b>186</b>	<b>6,1%</b>

## Concentration des entreprises\* (Voir méthode de lecture en dernière page)

### Dans l'industrie du BTP

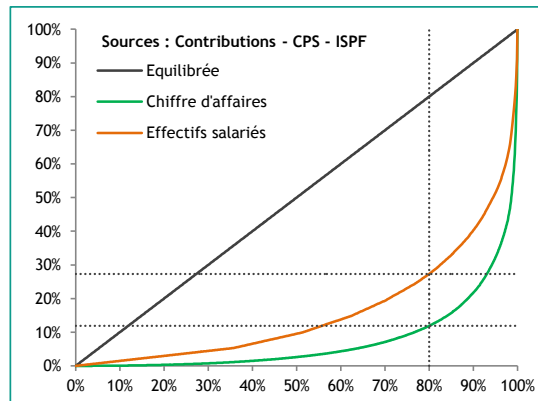
Situation sur Jun 2016 - Jun 2017



80 % du chiffre d'affaires réalisé par 27 % des entreprises  
80 % des effectifs salariés employés par 37 % des entreprises

### Dans la Construction

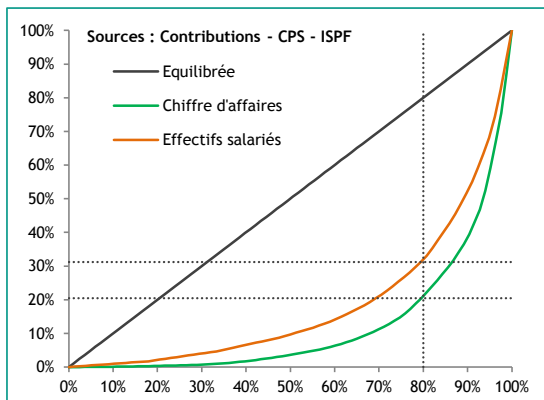
Situation sur Jun 2016 - Jun 2017



80 % du chiffre d'affaires réalisé par 12 % des entreprises  
80 % des effectifs salariés employés par 27 % des entreprises

### Dans le commerce du BTP

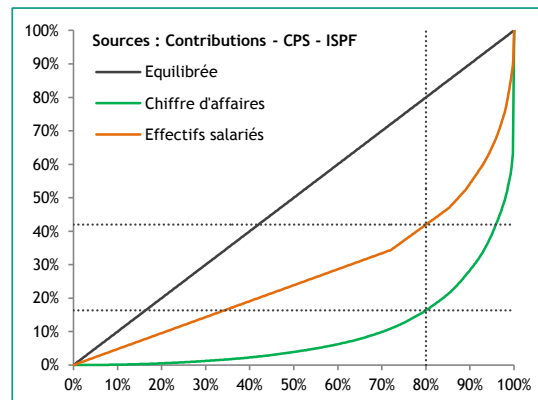
Situation sur Jun 2016 - Jun 2017



80 % du chiffre d'affaires réalisé par 20 % des entreprises  
80 % des effectifs salariés employés par 31 % des entreprises

### Dans les services liés au BTP

Situation sur Jun 2016 - Jun 2017

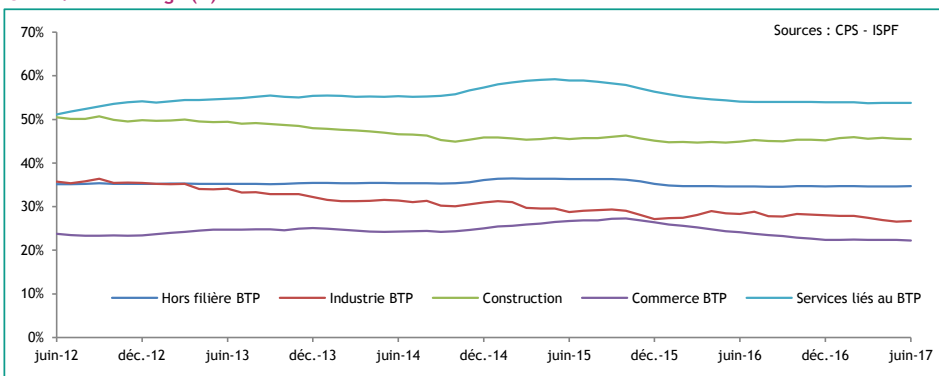


80 % du chiffre d'affaires réalisé par 16 % des entreprises  
80 % des effectifs salariés employés par 42 % des entreprises

## Recours au temps partiel

Evolution de la part des effectifs salariés travaillant moins de 169 heures dans la filière BTP

Unité : Pourcentage (%)



## Forme juridique des entreprises dans la filière BTP

Répartition des entreprises de la filière BTP par forme juridique

Unité : Nombre

Situation à : Septembre 2017

TOTAL

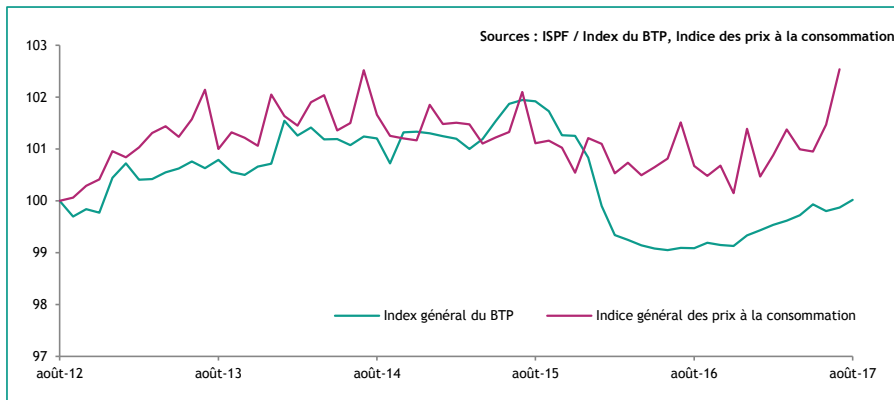
Source : ISPF / RTE	ICS hors filière BTP	Industrie BTP	Construction	Commerce BTP	Services liés au BTP	En nombre	Part en %
Personnes physiques	31 758	118	3 065	42	3 952	38 938	79,2%
<i>Part des personnes physiques</i>	88,5%	58,1%	67,3%	32,6%	47,1%		
Entreprise unipersonnelle (dont E.U.R.L.)	834	9	145	19	44	1 051	2,1%
Sociétés	3 081	75	1 078	68	2 866	7 168	14,6%
<i>Part des sociétés y compris EURL</i>	10,9%	41,4%	26,8%	67,4%	34,7%		
Administrations	0	0	0	0	1	1	0,0%
Autres formes juridiques	200	1	268	0	1 527	1 996	4,1%
Indéterminé	0	0	0	0	0	-	0,0%
<b>TOTAL</b>	<b>35 873</b>	<b>203</b>	<b>4 556</b>	<b>129</b>	<b>8 390</b>	<b>49 154</b>	<b>100,0%</b>

## INDEX DU BÂTIMENT ET DES TRAVAUX PUBLICS

### Indice des prix et index du BTP

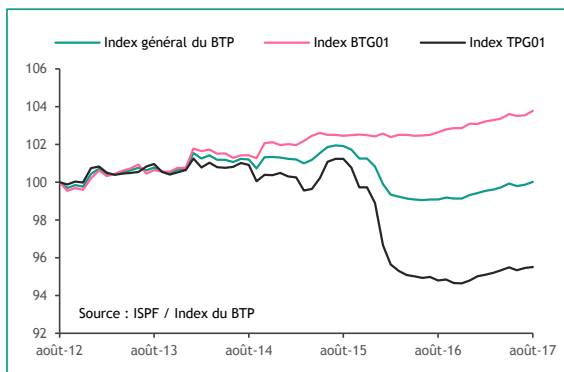
Evolution de l'indice général des prix à la consommation et de l'index général du BTP

Base100 - Août 2012



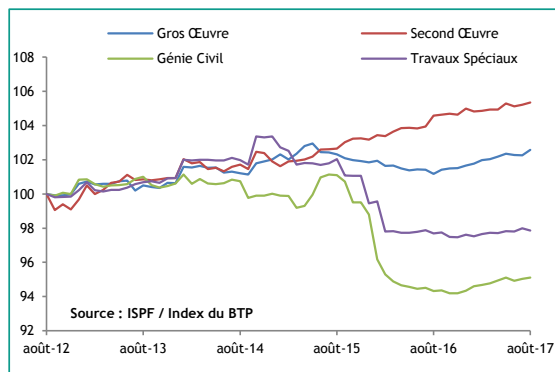
Evolution comparée de l'index général du BTP et de ses deux composantes

Base100 - Août 2012



Evolution des principaux index du Bâtiment et des Travaux Publics

Base100 - Août 2012



### Index du BTP

Index Général du Bâtiment et des Travaux Publics

Base100 - Décembre 2010

Variation en % sur...

Année	Jan	Fev	Mar	Avr	Mai	Jun	Jul	Aou	Sep	Oct	Nov	Dec	Variation en % sur...		
													1 mois	Jan.	12 mois
2017	105,7	105,8	105,9	106,0	106,2	106,1	106,2	106,3					0,1	0,7	0,9
2016	106,2	105,6	105,5	105,4	105,3	105,3	105,3	105,3	105,4	105,4	105,4	105,6	-	-1,7	-2,8
2015	107,6	107,6	107,4	107,6	107,9	108,3	108,4	108,3	108,1	107,7	107,6	107,2	-	0,6	0,7
2014	108,0	107,6	107,8	107,6	107,6	107,5	107,6	107,6	107,1	107,7	107,7	107,7	-	0,5	0,4
2013	107,1	106,7	106,8	106,9	107,0	107,1	107,0	107,1	106,9	106,8	107,0	107,1	0,2	0,3	0,8

Source : ISPF / Index du BTP



Index BTG01 - Index Général du Bâtiment

Base100 - Décembre 2010

Variation en % sur...

Année	Jan	Fev	Mar	Avr	Mai	Jun	Jul	Aou	Sep	Oct	Nov	Dec	Variation en % sur...		
													1 mois	Jan.	12 mois
2017	107,1	107,3	107,3	107,4	107,7	107,6	107,6	107,8					0,2	0,7	1,1
2016	106,6	106,4	106,5	106,5	106,5	106,5	106,5	106,7	106,8	106,9	106,9	107,1	0,1	0,2	0,2
2015	106,0	106,0	106,2	106,5	106,6	106,5	106,5	106,5	106,5	106,5	106,5	106,4	-0,1	0,5	1,0
2014	105,8	105,6	105,7	105,5	105,5	105,2	105,4	105,4	105,2	106,1	106,1	106,0	-	0,7	0,8
2013	104,6	104,2	104,4	104,6	104,7	104,9	104,4	104,6	104,5	104,5	104,7	104,7	0,2	0,5	0,6

Source : ISPF / Index du BTP

Index TPG01 - Index Général des Travaux Publics

Base100 - Décembre 2010

Variation en % sur...

Année	Jan	Fev	Mar	Avr	Mai	Jun	Jul	Aou	Sep	Oct	Nov	Dec	Variation en % sur...		
													1 mois	Jan.	12 mois
2017	103,9	104,0	104,1	104,3	104,5	104,3	104,4	104,5					0,1	0,7	0,7
2016	105,7	104,6	104,3	104,0	103,9	103,8	103,9	103,7	103,7	103,5	103,5	103,7	-0,2	-4,1	-6,4
2015	109,7	109,7	108,9	109,0	109,6	110,6	110,7	110,7	110,2	109,1	109,1	108,2	-	0,8	0,3
2014	110,8	110,2	110,5	110,3	110,2	110,3	110,5	110,4	109,4	109,8	109,8	109,9	-0,1	0,3	-
2013	110,3	109,9	109,8	109,9	109,9	110,0	110,3	110,4	110,0	109,8	110,0	110,1	0,1	0,2	1,0

Source : ISPF / Index du BTP

Index PSD - Produits et Services Divers

Base100 - Décembre 2010

Variation en % sur...

Année	Jan	Fev	Mar	Avr	Mai	Jun	Jul	Aou	Sep	Oct	Nov	Dec	Variation en % sur...		
													1 mois	Jan.	12 mois
2017	103,1	103,0	103,3	103,3	103,7	103,7	104,4	103,7					-0,6	-0,1	0,6
2016	102,8	103,1	103,1	102,9	102,9	103,1	103,8	103,1	103,3	103,2	103,2	103,8	-0,7	-0,1	-0,2
2015	102,9	102,7	102,9	103,0	102,7	102,8	103,3	103,2	103,3	103,2	103,2	103,2	-0,1	-0,1	-0,5
2014	103,9	103,7	103,8	103,8	103,7	103,7	104,2	103,7	103,1	103,3	103,0	103,3	-0,4	-0,3	-0,5
2013	103,2	103,1	103,1	103,3	103,3	103,4	103,9	104,3	103,6	103,2	104,2	104,1	0,4	1,5	0,8

Source : ISPF / Index du BTP

## NOMMENCLATURES UTILISÉES

### Nomenclature utilisée pour ventiler les dépenses du Pays

Opérations financières	Part des finances publiques liée directement à des opérations purement financières comme des remboursements de crédits et de dettes ou des écritures d'ordre. Y sont également recensées les participations dans différentes sociétés comme dans les sociétés d'économie mixte ou d'autres formes juridiques et les pures opérations de gestion.
Opérations hors BTP et hors opérations financières	Part des finances publiques qui ne sont pas des opérations financières et qui n'ont aucun lien avec le secteur BTP. Il peut s'agir d'investissement dans le tourisme ou l'agriculture, comme de dépenses liées au fonctionnement de l'administration (achats de logiciels et matériels informatiques, de voitures, acquisition ou réparation d'œuvres d'art, ...). Il peut également s'agir de subventions accordées à des opérateurs extérieurs à l'administration comme des associations religieuses.
Opérations d'injection directe dans le BTP	Part des finances publiques injectée directement dans le secteur BTP, en amont (études) comme en aval (bâtiment ou travaux publics). Ces opérations sont réalisées directement par le Pays et elles font en général suite à des appels d'offres de marchés publics. Ici, le Pays maîtrise complètement le calendrier d'injection des finances publiques dans l'économie en fonction de l'avancée des travaux.
Opérations d'injection indirecte dans le BTP	Part des finances publiques injectée indirectement dans le secteur du BTP, en amont (études) comme en aval (bâtiment ou travaux publics). Les opérations sont réalisées par une entité tierce (établissement public comme l'OPH, ou des communes). Le Pays accorde alors une subvention à l'entité tierce pour réaliser son projet ou participe conjointement avec d'autres financeurs (Etat, Europe, ...) à la réalisation d'une opération. Pour les opérations d'injection indirecte dans le BTP, le Pays ne maîtrise plus le calendrier de réalisation de l'opération et donc, l'injection réelle des financements liés à l'opération.

### Nomenclature d'activité utilisée pour la Construction

Code NAF	Libellé	Corps de métiers de la Construction
4110A	Promotion immobilière de logements	21 - Gros Œuvre (1)
4110B	Promotion immobilière de bureaux	21 - Gros Œuvre (1)
4110C	Promotion immobilière d'autres bâtiments	21 - Gros Œuvre (1)
4110D	Supports juridiques de programmes	21 - Gros Œuvre (1)
4120A	Construction de maisons individuelles	21 - Gros Œuvre
4120B	Construction d'autres bâtiments	21 - Gros Œuvre
4211Z	Construction de routes et autoroutes	23 - Génie Civil
4212Z	Construction de voies ferrées de surface et souterraines	23 - Génie Civil
4213A	Construction d'ouvrages d'art	23 - Génie Civil
4213B	Construction et entretien de tunnels	23 - Génie Civil
4221Z	Construction de réseaux pour fluides	23 - Génie Civil
4222Z	Construction de réseaux électriques et de télécommunications	23 - Génie Civil
4291Z	Construction d'ouvrages maritimes et fluviaux	23 - Génie Civil
4299Z	Construction d'autres ouvrages de génie civil n.c.a.	23 - Génie Civil
4311Z	Travaux de démolition	21 - Gros Œuvre
4312A	Travaux de terrassement courants et travaux préparatoires	24 - Travaux Spéciaux
4312B	Travaux de terrassement spécialisés ou de grande masse	24 - Travaux Spéciaux
4313Z	Forages et sondages	24 - Travaux Spéciaux
4321A	Travaux d'installation électrique dans tous locaux	22 - Second Œuvre
4321B	Travaux d'installation électrique sur la voie publique	24 - Travaux Spéciaux
4322A	Travaux d'installation d'eau et de gaz en tous locaux	22 - Second Œuvre
4322B	Travaux d'installation d'équipements thermiques et de climatisation	22 - Second Œuvre
4329A	Travaux d'isolation	22 - Second Œuvre
4329B	Autres travaux d'installation n.c.a.	22 - Second Œuvre
4331Z	Travaux de plâtrerie	22 - Second Œuvre
4332A	Travaux de menuiserie bois et PVC	22 - Second Œuvre
4332B	Travaux de menuiserie métallique et serrurerie	22 - Second Œuvre
4332C	Agencement de lieux de vente	22 - Second Œuvre
4333Z	Travaux de revêtement des sols et des murs	22 - Second Œuvre
4334Z	Travaux de peinture et vitrerie	22 - Second Œuvre
4339Z	Autres travaux de finition	22 - Second Œuvre
4391A	Travaux de charpente	21 - Gros Œuvre
4391B	Travaux de couverture par éléments	21 - Gros Œuvre
4399A	Travaux d'étanchéification	21 - Gros Œuvre
4399B	Travaux de montage de structures métalliques	21 - Gros Œuvre
4399C	Travaux de maçonnerie générale et gros œuvre de bâtiment	21 - Gros Œuvre
4399D	Autres travaux spécialisés de construction	22 - Second Œuvre
4399E	Location avec opérateur de matériel de construction	24 - Travaux Spéciaux

(1) Les indicateurs relatifs au Gros Œuvre incluent systématiquement les activités relatives à la promotion immobilière



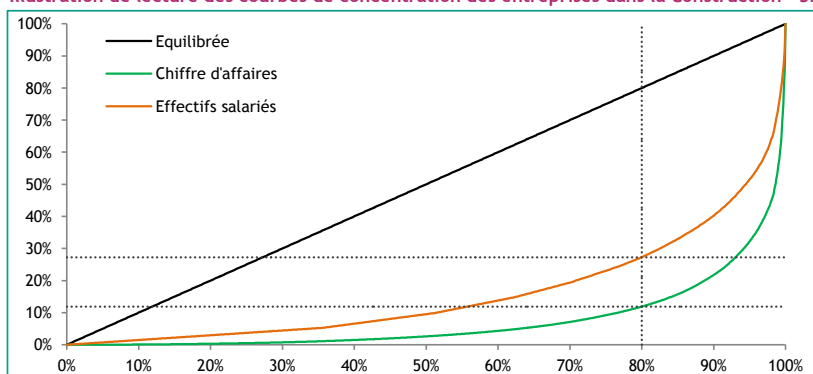
Nomenclature d'activité utilisée pour la filière BTP

Code NAF	Libellé	Filière BTP
0811Z	Extraction de pierres ornementales et de construction, de calcaire industriel, de gypse, de craie et d'ardoise	1 - Industrie BTP
0812Z	Exploitation de gravières et sablières, extraction d'argiles et de kaolin	1 - Industrie BTP
1621Z	Fabrication de placage et de panneaux de bois	1 - Industrie BTP
1623Z	Fabrication de charpentes et d'autres menuiseries	1 - Industrie BTP
2012Z	Fabrication de colorants et de pigments	1 - Industrie BTP
2030Z	Fabrication de peintures, vernis, encres et mastics	1 - Industrie BTP
2221Z	Fabrication de plaques, feuilles, tubes et profilés en matières plastiques	1 - Industrie BTP
2223Z	Fabrication d'éléments en matières plastiques pour la construction	1 - Industrie BTP
2361Z	Fabrication d'éléments en béton pour la construction	1 - Industrie BTP
2362Z	Fabrication d'éléments en plâtre pour la construction	1 - Industrie BTP
2363Z	Fabrication de béton prêt à l'emploi	1 - Industrie BTP
2364Z	Fabrication de mortiers et bétons secs	1 - Industrie BTP
2369Z	Fabrication d'autres ouvrages en béton, en ciment ou en plâtre	1 - Industrie BTP
2420Z	Fabrication de tubes, tuyaux, profilés creux et accessoires correspondants en acier	1 - Industrie BTP
2433Z	Profilage à froid par formage ou pliage	1 - Industrie BTP
2511Z	Fabrication de structures métalliques et de parties de structures	1 - Industrie BTP
2512Z	Fabrication de portes et fenêtres en métal	1 - Industrie BTP
2594Z	Fabrication de vis et de boulons	1 - Industrie BTP
3109B	Fabrication d'autres meubles et industries connexes de l'ameublement	1 - Industrie BTP
3320A	Installation de structures métalliques, chaudronnées et de tuyauterie	1 - Industrie BTP
41	Construction	2 - Construction
42	Construction	2 - Construction
43	Construction	2 - Construction
4613Z	Intermédiaires du commerce en bois et matériaux de construction	3 - Commerce BTP
4663Z	Commerce de gros (commerce interentreprises) de machines pour l'extraction, la construction et le génie civil	3 - Commerce BTP
4673A	Commerce de gros (commerce interentreprises) de bois et de matériaux de construction	3 - Commerce BTP
4673B	Commerce de gros (commerce interentreprises) d'appareils sanitaires et de produits de décoration	3 - Commerce BTP
4674A	Commerce de gros (commerce interentreprises) de quincaillerie	3 - Commerce BTP
4674B	Commerce de gros (commerce interentreprises) de fournitures pour la plomberie et le chauffage	3 - Commerce BTP
4752A	Commerce de détail de quincaillerie, peintures et verres en petites surfaces (moins de 400 m <sup>2</sup> )	3 - Commerce BTP
4752B	Commerce de détail de quincaillerie, peintures et verres en grandes surfaces (400 m <sup>2</sup> et plus)	3 - Commerce BTP
4753Z	Commerce de détail de tapis, moquettes et revêtements de murs et de sols en magasin spécialisé	3 - Commerce BTP
6810Z	Activités des marchands de biens immobiliers	4 - Services liés au BTP
6820A	Location de logements	4 - Services liés au BTP
6820B	Location de terrains et d'autres biens immobiliers	4 - Services liés au BTP
6831Z	Agences immobilières	4 - Services liés au BTP
6832A	Administration d'immeubles et autres biens immobiliers	4 - Services liés au BTP
6832B	Supports juridiques de gestion de patrimoine immobilier	4 - Services liés au BTP
7111Z	Activités d'architecture	4 - Services liés au BTP
7112A	Activité des géomètres	4 - Services liés au BTP
7112B	Ingénierie, études techniques	4 - Services liés au BTP
7490A	Activité des économistes de la construction	4 - Services liés au BTP
7732Z	Location et location-bail de machines et équipements pour la construction	4 - Services liés au BTP

Décomposition de la NAF en sous secteurs de la Construction

Code NAF	Libellé	Divisions INSEE
4110A	Promotion immobilière de logements	41 - Construction de bâtiments
4110B	Promotion immobilière de bureaux	41 - Construction de bâtiments
4110C	Promotion immobilière d'autres bâtiments	41 - Construction de bâtiments
4110D	Supports juridiques de programmes	41 - Construction de bâtiments
4120A	Construction de maisons individuelles	41 - Construction de bâtiments
4120B	Construction d'autres bâtiments	41 - Construction de bâtiments
4211Z	Construction de routes et autoroutes	42 - Génie civil
4212Z	Construction de voies ferrées de surface et souterraines	42 - Génie civil
4213A	Construction d'ouvrages d'art	42 - Génie civil
4213B	Construction et entretien de tunnels	42 - Génie civil
4221Z	Construction de réseaux pour fluides	42 - Génie civil
4222Z	Construction de réseaux électriques et de télécommunications	42 - Génie civil
4291Z	Construction d'ouvrages maritimes et fluviaux	42 - Génie civil
4299Z	Construction d'autres ouvrages de génie civil n.c.a.	42 - Génie civil
4311Z	Travaux de démolition	43 - Travaux de construction spécialisés
4312A	Travaux de terrassement courants et travaux préparatoires	43 - Travaux de construction spécialisés
4312B	Travaux de terrassement spécialisés ou de grande masse	43 - Travaux de construction spécialisés
4313Z	Forages et sondages	43 - Travaux de construction spécialisés
4321A	Travaux d'installation électrique dans tous locaux	43 - Travaux de construction spécialisés
4321B	Travaux d'installation électrique sur la voie publique	43 - Travaux de construction spécialisés
4322A	Travaux d'installation d'eau et de gaz en tous locaux	43 - Travaux de construction spécialisés
4322B	Travaux d'installation d'équipements thermiques et de climatisation	43 - Travaux de construction spécialisés
4329A	Travaux d'isolation	43 - Travaux de construction spécialisés
4329B	Autres travaux d'installation n.c.a.	43 - Travaux de construction spécialisés
4331Z	Travaux de plâtrerie	43 - Travaux de construction spécialisés
4332A	Travaux de menuiserie bois et PVC	43 - Travaux de construction spécialisés
4332B	Travaux de menuiserie métallique et serrurerie	43 - Travaux de construction spécialisés
4332C	Agencement de lieux de vente	43 - Travaux de construction spécialisés
4333Z	Travaux de revêtement des sols et des murs	43 - Travaux de construction spécialisés
4334Z	Travaux de peinture et vitrerie	43 - Travaux de construction spécialisés
4339Z	Autres travaux de finition	43 - Travaux de construction spécialisés
4391A	Travaux de charpente	43 - Travaux de construction spécialisés
4391B	Travaux de couverture par éléments	43 - Travaux de construction spécialisés
4399A	Travaux d'étanchéification	43 - Travaux de construction spécialisés
4399B	Travaux de montage de structures métalliques	43 - Travaux de construction spécialisés
4399C	Travaux de maçonnerie générale et gros œuvre de bâtiment	43 - Travaux de construction spécialisés
4399D	Autres travaux spécialisés de construction	43 - Travaux de construction spécialisés
4399E	Location avec opérateur de matériel de construction	43 - Travaux de construction spécialisés

Illustration de lecture des courbes de concentration des entreprises dans la Construction - Situation sur Jun 2016 - Jun 2017



En chiffre d'affaires : 80 %  
du chiffre d'affaires est réalisé par  
12 % des entreprises  
assujetties à la TVA

En effectifs salariés : 80 %  
des salariés sont employés par  
27 % des entreprises du secteur

TOUTES LES STATISTIQUES SONT DISPONIBLES SUR WWW.ISPF.PF



Institut de la Statistique de la Polynésie française

• BP 395 - 98713 PAPEETE • Tél. : 40 47 34 34 • Fax : 40 42 72 52 • Courriel : ispf@ispf.pf

• DIRECTEUR DE LA PUBLICATION : Fabien BREUILH

• AUTEUR DE LA PUBLICATION : Yuko BRUN • RESPONSABLE DE LA PUBLICATION : Olivier CHAMPION

• Dépôt légal : Janvier 2018 • ISSN 2118-478X • © ISPF