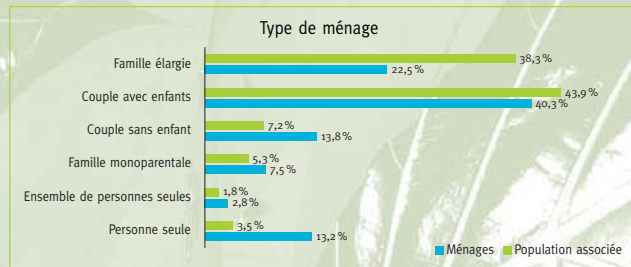


## Un tiers des Polynésiens vit dans un ménage de plusieurs familles (famille élargie)

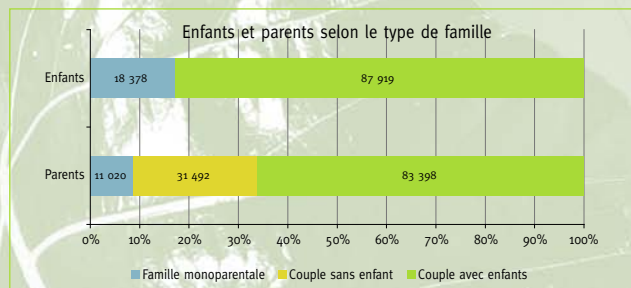
Le couple avec ou sans enfant est prédominant dans la structure familiale, un ménage sur deux vivant en couple. Cependant, les familles élargies sont très présentes : un ménage sur cinq et, surtout, elles regroupent plus du tiers de la population. Les familles composant le ménage, ou famille élargie, peuvent être aussi bien des familles monoparentales que des couples avec ou sans enfant. Les personnes seules prennent de l'importance : elles représentent dorénavant plus d'un ménage sur dix.



Unité : pourcentage • Sources : INSEE - ISPF (recensement de la population 2007)

## 18 000 enfants vivent avec un seul parent

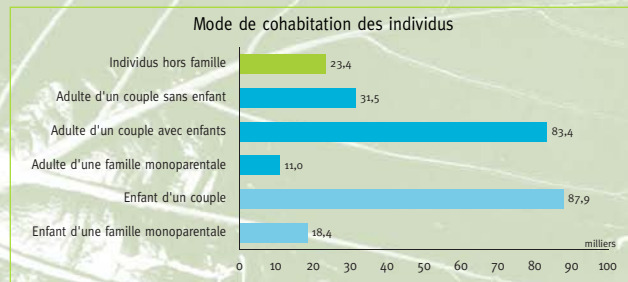
Dans la population des 106 000 enfants, un sur six vit avec un seul de ses parents, proportion identique à celle de la France en 1999. Les deux tiers des parents vivent en couple avec des enfants. Les couples vivant sans enfant représentent le quart de la population des parents, proportion bien inférieure à celle de la France en 1999 (41 %).



Unité : pourcentage • Sources : INSEE - ISPF (recensement de la population 2007)

## 91 % des personnes vivent en famille

En 2007, compte tenu de la jeunesse relative de la population, la part des enfants au sein des familles est importante, 42 %. Pour ce qui est des adultes, les couples sans enfant représentent 12 % de la population. En 1999, en France, la part des individus vivant en famille est de 82 % et celle des enfants de 31 %, les couples sans enfant constituent 21 % de la population.



Unité : nombre en milliers • Sources : INSEE - ISPF (recensement de la population 2007)

## Un chef de ménage sur deux est marié

Les chefs de familles monoparentales — des femmes à 80 % — sont majoritairement célibataires ou veuves. Parmi les couples, le mariage est le statut matrimonial légal le plus fréquent. Dans les familles élargies, la répartition se fait à part égale entre le célibat et le mariage.

	Célibataire	Marié(e)	Veuf(ve)	Divorcé(e)
Personne seule	64,7 %	7,7 %	18,6 %	9,0 %
Famille monoparentale	45,4 %	12,3 %	28,6 %	13,7 %
Couple sans enfant	39,2 %	58,8 %	0,2 %	1,8 %
Couple avec enfants	36,3 %	62,7 %	0,1 %	0,8 %
Ensemble de personnes seules	83,0 %	3,3 %	9,6 %	4,0 %
Familles élargies	47,1 %	48,7 %	2,8 %	1,4 %
<b>Ensemble</b>	<b>44,9 %</b>	<b>46,3 %</b>	<b>5,6 %</b>	<b>3,2 %</b>

Unité : pourcentage • Sources : INSEE - ISPF (recensement de la population 2007)

Directeur de la publication : Jean-Marie Savio • Délégation à la Famille et à la Condition féminine  
 Rédactrice en chef : Patricia Anneville • Institut de la Statistique de la Polynésie française  
 Pré-press : Scoop • Impression : STPmultipress • Illustration de couverture : André Marere.

Retrouvez toutes les informations sur le recensement 2007 sur [www.ispf.fpf](http://www.ispf.fpf)

Délégation à la Famille et à la Condition féminine  
 BP 2 551 - 98713 Papeete - Tahiti • Tél : (689) 47 83 78 • [www.solidarite.gov.fpf](http://www.solidarite.gov.fpf)

## Définitions

**Ménage** : ensemble des occupants d'un logement, avec ou sans lien de parenté. Un ménage peut ne comprendre qu'une seule personne.

**Famille** : partie d'un ménage comprenant au moins deux personnes et constituée, soit d'un couple marié ou non, avec ou sans enfant, soit d'un adulte avec un ou plusieurs enfants. Dans une famille, l'enfant doit être lui-même sans enfant.

## Le nombre de familles augmente et leur taille diminue

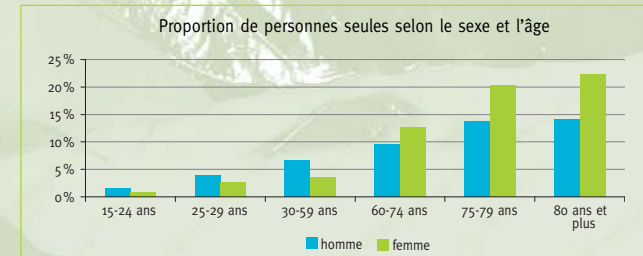
En 2007, 232 207 personnes vivent dans 68 465 familles et 23 369 personnes vivent dans un ménage mais sans constituer une cellule familiale. Parmi elles, 8 844 sont seules dans leurs logements. Le nombre de familles comme le nombre de ménages augmente, parallèlement, la taille des familles et des ménages diminue. En 1988, la taille moyenne d'un ménage était de 4,7 personnes, elle est de 3,8 en 2007.

	POLYNÉSIE FRANÇAISE		FRANCE	
	2007	1999	2007	1999
Nombre de ménages	67 122	23 808 072		
Population vivant dans un ménage	255 576	57 220 127		
Taille moyenne des ménages	3,8	2,4		
Nombre de familles	68 465	16 096 782		
Population vivant dans une famille	232 207	48 053 334		
Taille moyenne des familles	3,4	3,0		

Unité : nombre • Sources : INSEE - ISPF (recensements de la population 1999, 2007)

## Les personnes seules plus nombreuses

À tout âge, les personnes vivant seules sont plus nombreuses qu'avant (3,5 % de la population en 2007, contre 1,9 % en 1988). C'est particulièrement vrai pour les personnes âgées, surtout les femmes.



Unité : pourcentage • Sources : INSEE - ISPF (recensement de la population 2007)



# Famille en chiffres 2009



Ministère en charge de la Famille  
 Institut de la Statistique de la Polynésie française



# Habitat

## Neuf habitants sur dix logent dans une maison

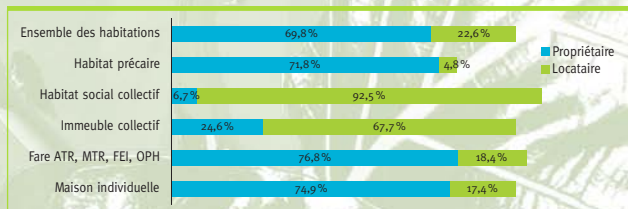
La maison individuelle demeure le type d'habitat majoritaire, même si l'habitat collectif se développe aux Îles du Vent. Le nombre de personnes par logement est plus élevé dans l'habitat social collectif et dans les fare ATR, MTR, de type FEI ou OPH.

	Logements	Population	Nb de pers./logement
Maison individuelle	72,5 %	71,1 %	3,8
Fare ATR, MTR, FEI, OPH	14,8 %	18,5 %	4,8
Immeuble collectif	8,7 %	5,4 %	2,4
Habitat social collectif	1,3 %	1,8 %	5,1
Habitat précaire	2,7 %	2,6 %	3,7
<b>Ensemble</b>	<b>67 122</b>	<b>255 576</b>	<b>3,8</b>

Unités : nombre & pourcentage • Sources : INSEE - ISPF (recensement de la population 2007)

## Seuls 23 % des ménages sont locataires (40 % en France)

Sept ménages sur dix sont propriétaires de leur logement et ils habitent pour l'essentiel dans des maisons individuelles. Dans l'habitat collectif, sept ménages sur dix sont locataires de leur logement. La proportion de ménages logés gratuitement est de 7,5 %.



Unité : pourcentage • Sources : INSEE - ISPF (recensement de la population 2007)

## Un ménage sur quatre est connecté à Internet

Le réseau général électrique est accessible à la quasi-totalité des ménages. Ce n'est pas encore le cas pour l'eau, compte tenu des difficultés d'accès à l'eau dans les atolls des Tuamotu. Un foyer sur deux a un ordinateur et un sur quatre se connecte à Internet.

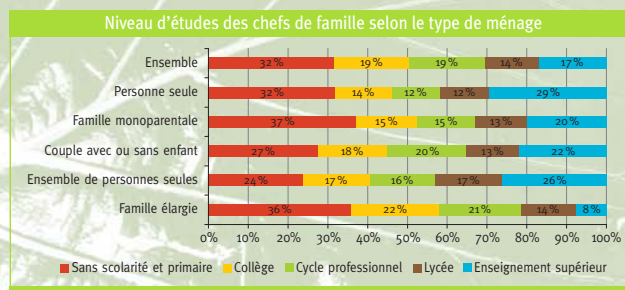
	Ménages	Population des ménages
Accès au réseau général électrique	96,5 %	96,8 %
Accès au réseau général d'eau	91,3 %	91,4 %
Douche ou baignoire intérieure	91,4 %	90,9 %
Machine à laver	93,0 %	94,9 %
Ordinateur	46,0 %	44,8 %
Connexion à internet	26,9 %	22,8 %
Au moins une voiture	76,2 %	77,3 %

Unité : pourcentage • Sources : INSEE - ISPF (recensement de la population 2007)

# Formation

## Des situations inégales face au niveau d'études

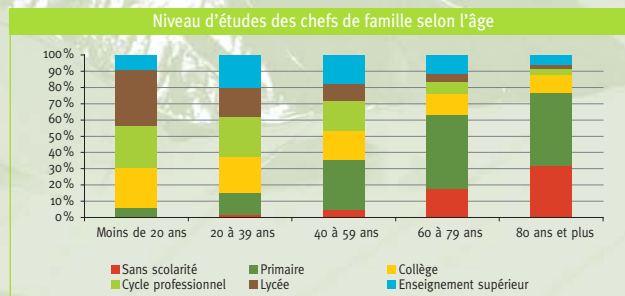
Relativement à la moyenne, les chefs de famille de couples avec ou sans enfant ont un niveau d'études plus élevé : 22 % en enseignement supérieur. En revanche, les chefs de famille élargie ont un niveau plus faible : plus d'un tiers ont arrêté après l'école primaire et 8 % seulement ont continué dans l'enseignement supérieur. Les chefs de famille monoparentale divergent nettement de la moyenne avec une forte représentation des niveaux extrêmes : 37 % pour le niveau primaire et 20 % pour l'enseignement supérieur.



Unité : pourcentage • Sources : INSEE - ISPF (recensement de la population 2007)

## Âge et niveau d'études, une évolution inverse

En 2007, 44 % des chefs de famille ont moins de 40 ans. La poursuite et l'allongement des études sont inversement proportionnels à l'âge du chef de famille. Les chefs de famille âgés de 20 à 39 ans ont le niveau d'études le plus élevé (20 % en enseignement supérieur). À l'inverse, après 60 ans, les deux tiers des chefs de famille se sont arrêtés après l'école primaire.



Unité : pourcentage • Sources : INSEE - ISPF (recensement de la population 2007)

# Activité

## Plus les familles sont petites, plus la catégorie socioprofessionnelle du chef de famille est élevée

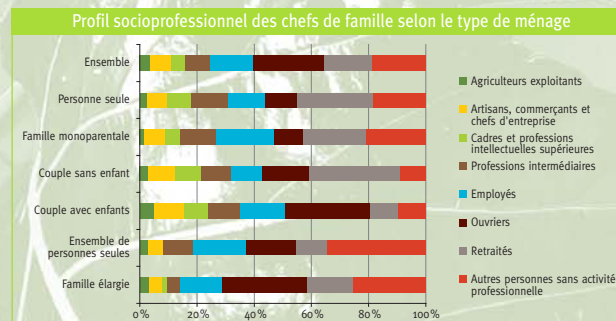
En 2007, un quart des chefs de famille est ouvrier et un sur cinq est sans activité professionnelle. Les familles dont le chef est agriculteur ou ouvrier sont de plus grande taille et comptent davantage d'enfants.

	Familles	Personnes/famille	Enfants/famille
Agriculteurs exploitants	2 704	3,9	1,9
Artisans, commerçants et chefs d'entreprise	5 533	3,4	1,5
Cadres et professions intellectuelles supérieures	3 763	3,2	1,3
Professions intermédiaires	6 086	3,3	1,5
Employés	10 571	3,4	1,6
Ouvriers	19 605	3,7	1,8
Retraités	10 650	2,9	1,1
Autres personnes sans activité professionnelle	9 553	3,3	1,6
<b>Ensemble</b>	<b>68 465</b>	<b>3,4</b>	<b>1,6</b>

Unité : nombre • Sources : INSEE - ISPF (recensement de la population 2007)

## Un tiers des chefs de famille est retraité ou sans activité professionnelle

Un tiers des chefs de famille élargie ou de couple avec enfants est ouvrier. Parmi les familles monoparentales, 40 % des chefs de famille sont, soit à la retraite, soit sans activité professionnelle. Les chefs de famille cadres se retrouvent le plus souvent parmi les couples avec ou sans enfant.

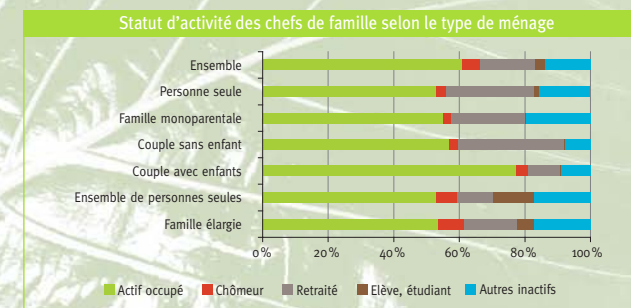


Unité : pourcentage • Sources : INSEE - ISPF (recensement de la population 2007)

# Activité

## 60 % des chefs de famille ont un emploi

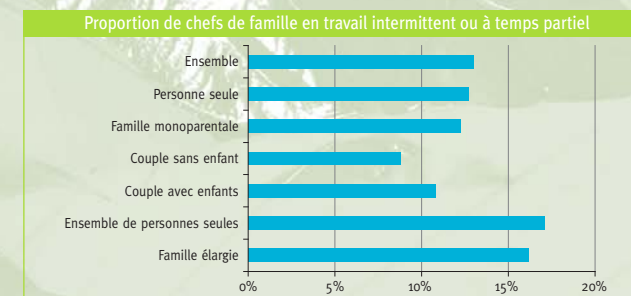
Quatre chefs de famille sur cinq ont un travail dans les familles de couples avec enfants. Cette proportion tombe à 2,5 pour les familles élargies et les familles monoparentales. Les familles élargies sont les plus vulnérables face au chômage avec près d'un chef de famille sur dix concerné. Parmi les couples sans enfant, un tiers des chefs de famille est à la retraite, statut qui est aussi fréquent dans les familles monoparentales, un chef de famille sur cinq.



Unité : pourcentage • Sources : INSEE - ISPF (recensement de la population 2007)

## Travail intermittent et temps partiel plus fréquents dans les familles élargies

Parmi les chefs de famille travaillant, la proportion des personnes en situation d'emploi intermittent ou à temps partiel diffère de façon assez marquée selon le type de famille concerné. Elle passe de 9 % chez les couples sans enfant à 17 % pour les ménages constitués d'ensembles de personnes seules.



Unité : pourcentage • Sources : INSEE - ISPF (recensement de la population 2007)